

NOTAS GERAIS

01- ELETRÓDUTOS NÃO INDICADOS SERÃO DE #2 PARA TELECOMUNICAÇÕES

#1 PARA TV

#2 PARA CONTROLE DE ACESSO

#3 PARA CHAMADA DE ENFERMEIROM

#4 PARA RELOGIOS CENTRALIZADOS

02- AS ELECTROCALHAS SERÃO METALICAS LISAS E COM TAMPA SOB PRESSÃO

03- TODOS ELECTRODUTOS SERÃO SEMPRE PROTEGIDOS

04- CAIXAS DE PASSAGEM EMBRUTADAS COM ALTEIRA NÃO INDICADA SERÃO A 2-40cm DO PISO ACABADO

05- CAIXAS DE PASSAGEM COM DIMENSÕES NÃO INDICADAS SERÃO 10x10cm

06- O DIMENSIONAMENTO DAS INFRAESTRUTURAS DAS INSTALAÇÕES DE SISTEMAS ELECTRONICOS FOI REALIZADO NOS TIPOS DE CABOS ESCOTADOS MAIS MINIMOS ESCOTADOS E DE 90cm DO GRUPO DE UM PISO

07- AS LOCALIZACOES DOS ACESSOS PONTS DEVERÃO SER CONFIRMADAS PELO INSTALADOR DA REDE WIRELESS ATRUAVES DE "SITE SURVEY" QUANDO DA INSTALACAO DO SISTEMA SENDO QUE A QUANTIDADE PREVISTA EM PROJETO PODERA SER ALTERADA EM FUNCAO DAS CONDIÇÕES LOCAIS DO SINAL DE REDE

- LEGENDA INDICATIVA DO SHAFT
- 1 ELECTRODUTO DE FERRO GALVANIZADO #2 CAIXA DE PASSAGEM 20x20cm DETECÇÃO E ALARME DE INCENDIO (LAÇOS DE DETECÇÃO)
 - 2 ELECTRODUTO DE FERRO GALVANIZADO #2 CAIXA DE PASSAGEM 20x20cm DETECÇÃO E ALARME DE INCENDIO (LAÇOS DE INCENDIO)
 - 3 ELECTROCALHA PERFURADA 100x100mm BACBOONES DE DADOS (PRINCIPAL) - CABOS DE FIBRAS OPTICAS
 - 4 ELECTROCALHA PERFURADA 200x100mm TELEFONIA (PNEVÉAS) - CABOS DE PARES METALICOS
 - 5 LEITO 200x100mm ENTRADA DE TELEFONIA - CABOS OPTICOS/PARES METALICOS
 - 6 ELECTROCALHA PERFURADA 100x100mm REDE PRIMARIA - AUTOMACAO E SUPERVISAO FIBRAL
 - 7 ELECTROCALHA PERFURADA 100x100mm SONORIZACAO
 - 8 ELECTROCALHA PERFURADA 100x100mm ANTENAS DE TV/TV A CABO
 - 9 ELECTROCALHA PERFURADA 100x100mm BACBOONES DE DADOS (REDUNDANTE) - CABOS DE FIBRAS OPTICAS
 - 10 ELECTRODUTO DE FERRO GALVANIZADO #2 CAIXA DE PASSAGEM 20x20cm DETECÇÃO E ALARME DE INCENDIO (LAÇOS DE DETECÇÃO) RETORNO DO CLASSE "A"

REV.	DESCRIÇÃO	RESPONSÁVEL	DATA

GOVERNO DO ESTADO DE SÃO PAULO
Secretaria de Estado da Saúde

HOSPITAL METROPOLITANO DE CAMPINAS
 Av. Prof. Faria Lima nº 560 - Campinas - SP

PLANTA DO 6º PAVIMENTO - PARTE B
 TELECOM, SEGURANÇA, OR. INTERNA, SENHAS E RELOGIOS

GRUPO TÉCNICO DE EDIFICAÇÕES
 PROJETO EXECUTIVO DE SISTEMAS ELETRÔNICOS

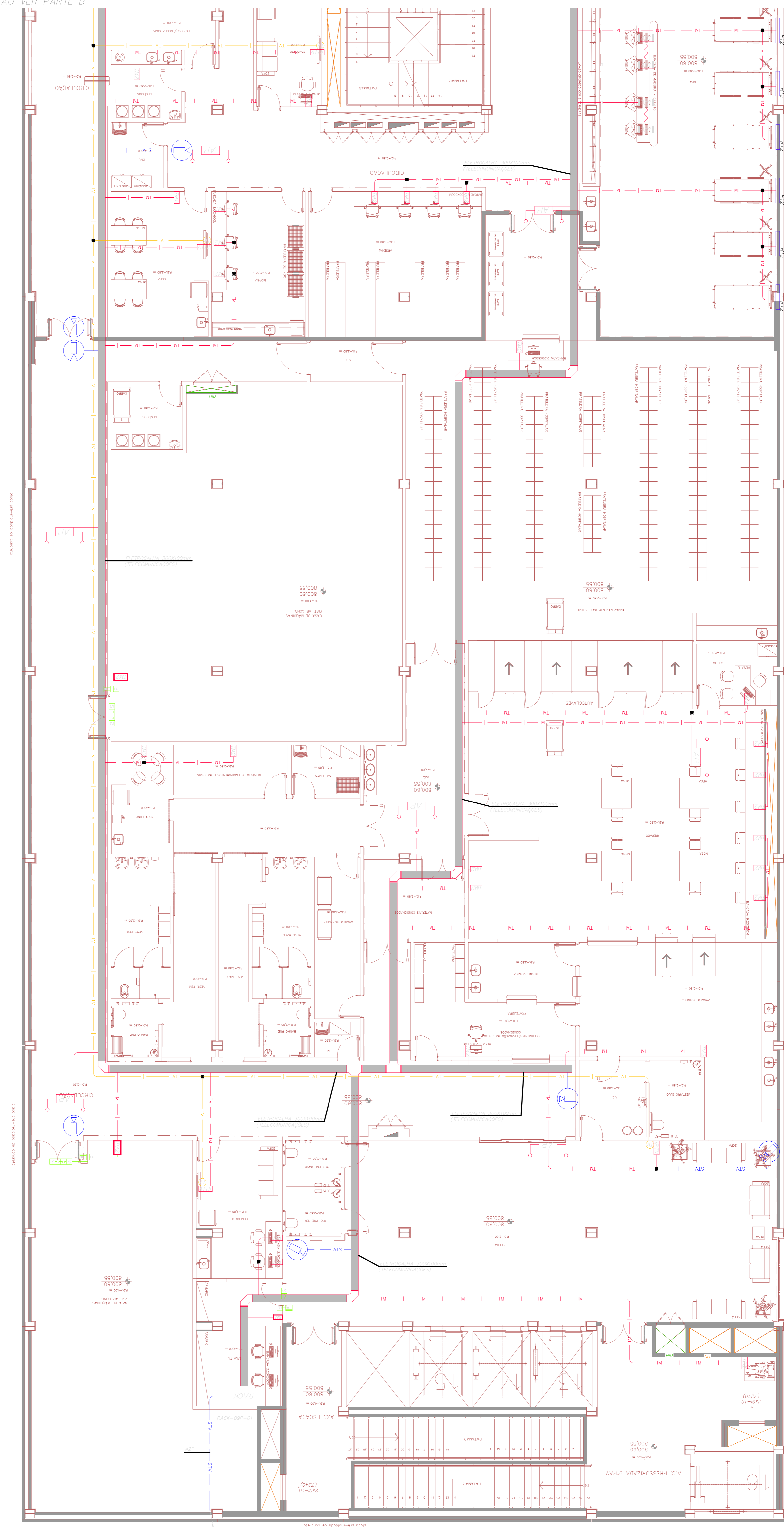
HMC-PRJ SIS/122

Eng.ª MARI CRISTINA GOMES JOTTEN
 Eng. GUSTAVO STUCCI DE CAMPOS

SISTEMAS ELETRÔNICOS 075
 HMC-PRJ-001-PC-102-01-001-002-040 13/04/2018

NOTAS

PARA CONTINUAÇÃO VER PARTE B



NOTAS GERAIS

01- ELÉTRICOS NÃO INDICADOS SERÃO DE #1 PARA TELECOMUNICAÇÕES
 #1 PARA TV
 #1 PARA CONTROLE DE ACESSO
 #1 PARA CHAMADA DE ENFERMEIRAS
 #1 PARA RELOGIOS CENTRALIZADOS

02- AS ELÉTRICAS SERÃO METÁLICAS LISAS E COM TAMPA SOB PRESSÃO
 03- TODOS ELÉTRICOS SERÃO SEMPRE ABREVIADOS
 04- CAIXAS DE PASSAGEM EMBRUTADAS COM ALTEIRA NÃO INDICADA SERÃO A 20cm DO PISO ACABADO
 05- CAIXAS DE PASSAGEM COM ENCHIMENTO NÃO INDICADAS SERÃO 10cm
 06- O DIMENSIONAMENTO DAS INFRAESTRUTURAS DAS INSTALAÇÕES DE SISTEMAS ELETRÔNICOS FOI BASEADO NOS TIPOS DE CABOS ESCOLHIDOS NAS MEMÓRIAS DESCRITAS E DE SEU DIÂMETRO DE UM POUCO ABAIXO DO TIPO DE CABO RECOMENDADO PELO FABRICANTE
 07- AS LOCALS DOS ACCESS POINTS DEVEM SER CONFIRMADAS PELO INSTALADOR DA REDE WIRELESS ATRAVÉS DE "SITE SURVEY" QUANDO DA INSTALAÇÃO DO SISTEMA SENDO QUE A QUANTIDADE PREVISTA EM PROJETO PODERÁ SER ALTERADA EM FUNÇÃO DAS CONDIÇÕES LOCAIS DO SINAL DE REDE

- LEGENDA INDICATIVA DO SHAFT:**
- 1 ELÉTRICO DE FERRO GALVANIZADO #2" CAIXA DE PASSAGEM 40x40x20mm DETECÇÃO E ALARME DE INCÊNDIO (LAÇOS DE DETECÇÃO)
 - 2 ELÉTRICO DE FERRO GALVANIZADO #2" CAIXA DE PASSAGEM 40x40x20mm DETECÇÃO E ALARME DE INCÊNDIO (LAÇOS DE INCÊNDIO)
 - 3 ELÉTRICA PERFORADA 100x100mm BARRIGONES DE DADOS (PRINCIPAIS) - CABOS DE FIBRAS ÓPTICAS
 - 4 ELÉTRICA PERFORADA 200x100mm TELEFONIA (PREVISÃO) - CABOS DE PARES METÁLICOS
 - 5 LÊTO 200x100mm ENTRADA DE TELEFONIA - CABOS ÓPTICOS/PARES METÁLICOS
 - 6 ELÉTRICA PERFORADA 100x100mm REDE PRIMÁRIA - AUTOMAÇÃO E SUPERVISÃO REMOTA
 - 7 ELÉTRICA PERFORADA 100x100mm SONORIZAÇÃO
 - 8 ELÉTRICA PERFORADA 100x100mm ANTENAS DE TV/TV A CABO
 - 9 ELÉTRICA PERFORADA 100x100mm BARRIGONES DE DADOS (REDUNDANTE) - CABOS DE FIBRAS ÓPTICAS
 - 10 ELÉTRICO DE FERRO GALVANIZADO #2" CAIXA DE PASSAGEM 50x50x20mm DETECÇÃO E ALARME DE INCÊNDIO (LAÇOS DE DETECÇÃO) RETORNO DO CLASSE "A"

REV.	DESCRIÇÃO	RESPONSÁVEL	DATA

GOVERNO DO ESTADO DE SÃO PAULO
Secretaria de Estado da Saúde

HOSPITAL METROPOLITANO DE CAMPINAS
 Av. Prof. Faria Lima nº 560 - Campinas - SP

GRUPO TÉCNICO DE EDIFICAÇÕES
 PLANTA DO 6º PAVIMENTO - PARTE C
 TELECOM, SEGURANÇA, OR. INTERNA, SENSAS E RELOGIOS
 PROJETO EXECUTIVO DE SISTEMAS ELETRÔNICOS

HMC-PRJ **SIS/123**

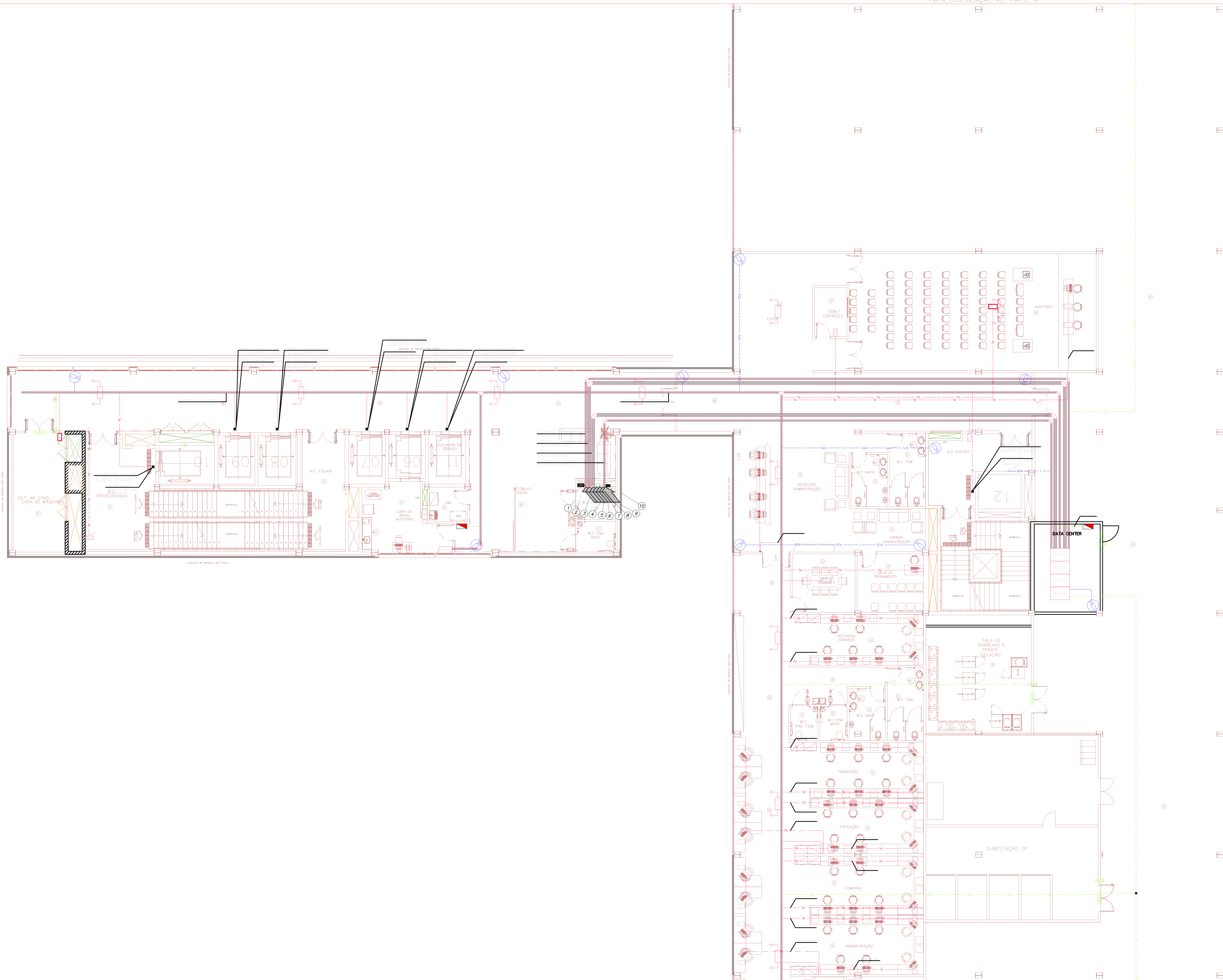
SISTEMAS ELETRÔNICOS - R75
 HMC-PRJ-001-PC-102-R-001-002-000

13/04/2018

Eng.ª MARI CRISTINA GOMES JOTTEN
 Eng. GUSTAVO STUCKI DE CAMPOS

NOTAS

- 1
- 2
- 3
- 4
- 5
- 6
- 7
- 8
- 9
- 10



NOTAS GERAIS

01- ELETRÓTIPOS NÃO INDICADOS SERÃO DE #1 PARA TELECOMUNICAÇÕES
 #1 PARA TV
 #1 PARA CONTROLE DE ACESSO
 #1 PARA CONTROLE DE ACESSO
 #1 PARA CHAMADA DE ENFERMEIROS
 #1 PARA RELOGIOS CENTRALIZADOS

02- AS ELECTROCALHAS SERÃO METALICAS LISAS E COM TAMPA SOB PRESSÃO
 03- TODOS ELECTROTIPOS SERÃO SEMPRE ASSIM: 02A
 04- CAIXAS DE PASSAGEM EMBRASAS COM ALTEURA INDICADA SERÃO A 240mm DO PISO ACABADO
 05- CAIXAS DE PASSAGEM COM DIMENSÃO NÃO INDICADA SERÃO 100x100mm
 06- O DIMENSIONAMENTO DAS INFRAESTRUTURAS DAS INSTALAÇÕES DE SISTEMAS ELECTRONICOS FOI FEITO DE ACORDO COM OS REQUISITOS DOS MANUAIS DESEIGNADOS E DE ACORDO COM O QUANTITATIVO DE UM PROJETO EXECUTIVO PARA OS FURNELHORES DA OBRA
 07- AS LOCALIZACOES DOS ACCESS POINTS DEVEM SER CONFIRMADAS PELO INSTALADOR DA REDE WIRELESS ATRAVES DE "SITE SURVEY" QUANDO DA INSTALACAO DO SISTEMA SENDO QUE A QUANTIDADE PREVISTA EM PROJETO PODERA SER ALTERADA EM FUNCAO DAS CONDIÇÕES LOCAIS DO SINAL DE REDE

- LEGENDA INDICATIVA DO SHAFT:**
- 1 ELECTROUTO DE FERRO GALVANIZADO #2" CAIXA DE PASSAGEM 60x60x200mm DETECÇÃO E ALARME DE INCENDIO (LAÇOS DE DETECÇÃO)
 - 2 ELECTROUTO DE FERRO GALVANIZADO #2" CAIXA DE PASSAGEM 60x60x200mm DETECÇÃO E ALARME DE INCENDIO (LAÇOS DE INCENDIO)
 - 3 ELECTROCALHA PERFURADA 100x100mm BANCIONES DE DADOS (PRINCIPAL) - CABOS DE FIBRAS OPTICAS
 - 4 ELECTROCALHA PERFURADA 200x100mm TELEFONIA (PREVEIA) - CABOS DE PARES METALICOS
 - 5 LEITO 200x100mm ENTRADA DE TELEFONIA - CABOS OPTICOS/PARES METALICOS
 - 6 ELECTROCALHA PERFURADA 100x100mm REDE PRIMARIA - AUTOMACAO E SUPERVISAO FREEDAL
 - 7 ELECTROCALHA PERFURADA 100x100mm SONORIZACAO
 - 8 ELECTROCALHA PERFURADA 100x100mm ANTENAS DE TV/TV A CABO
 - 9 ELECTROCALHA PERFURADA 100x100mm BANCIONES DE DADOS (REDUNDANTE) - CABOS DE FIBRAS OPTICAS
 - 10 ELECTROUTO DE FERRO GALVANIZADO #2" CAIXA DE PASSAGEM 50x50x200mm DETECÇÃO E ALARME DE INCENDIO (LAÇOS DE DETECÇÃO) RETORNO DO CLASSE "A"

REV.	DESCRIÇÃO	RESPONSÁVEL	DATA

GOVERNO DO ESTADO DE SÃO PAULO
Secretaria de Estado da Saúde

HOSPITAL METROPOLITANO DE CAMPINAS
 Av. Prof. Faria Lima nº 560 - Campinas - SP

PLANTA DO 7º PAVIMENTO - PARTE B
 TELECOM. SEGURANÇA, OR. INTERNA, SENHAS E RELOGIOS

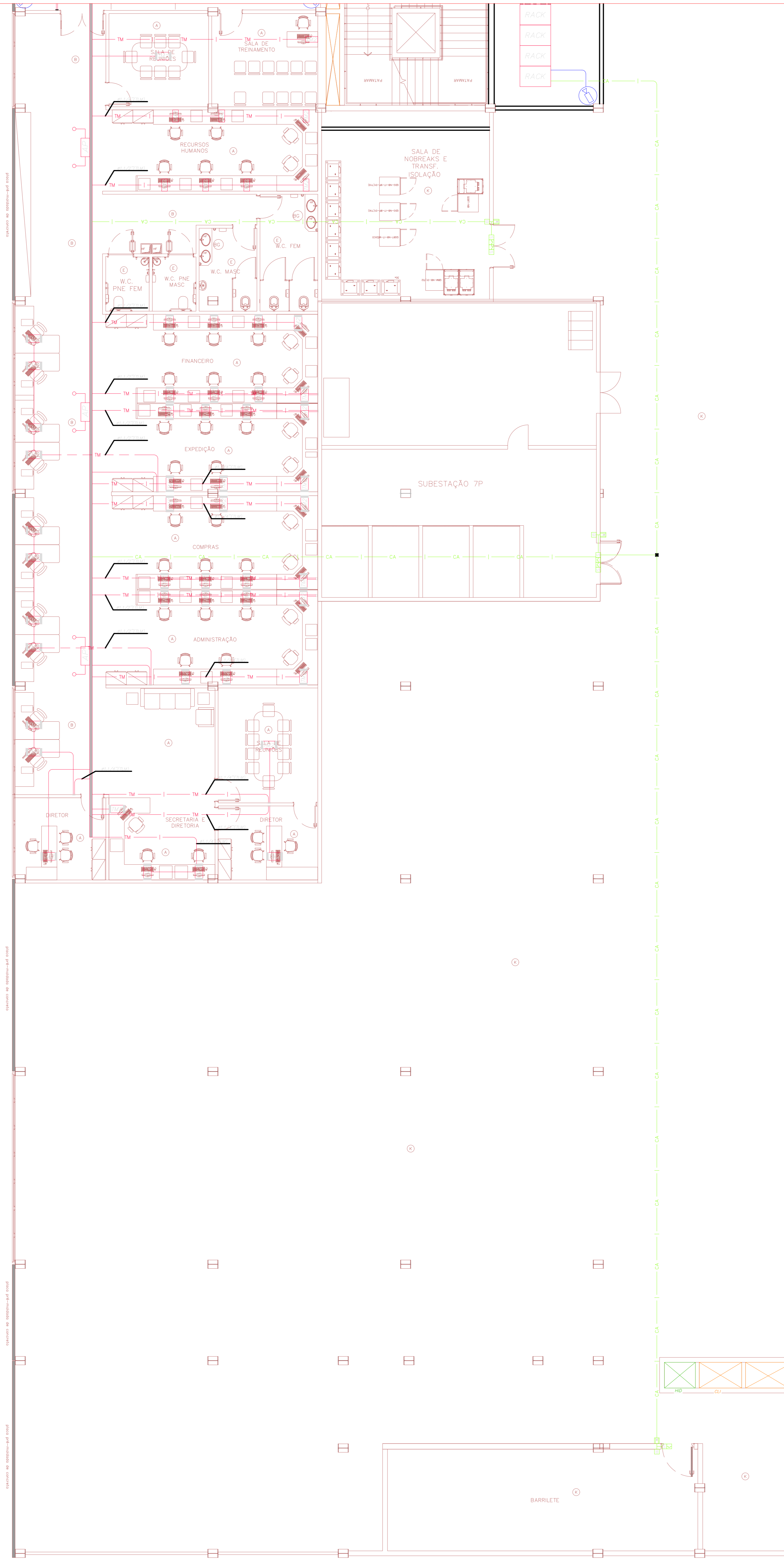
GRUPO TÉCNICO DE EDIFICAÇÕES
 PROJETO EXECUTIVO DE SISTEMAS ELETRÔNICOS

HMC-PRJ SIS/125

13/04/2018

Arq. MARI CRISTINA GOMES JOTTEN
 Eng. GUSTAVO STUCKI DE CAMPOS

PARA CONTINUAÇÃO VER PARTE B



NOTAS GERAIS

01- ELETRÓTIPOS NÃO INDICADOS SERÃO DE #1 PARA TELECOMUNICAÇÕES
 #1 PARA TV
 #1 PARA CONTROLE DE ACESSO
 #1 PARA CHAMADA DE ENFERMEIEM
 #1 PARA RELOGIOS CENTRALIZADOS

02- AS ELECTROCALHAS SERÃO METÁLICAS LISAS E COM TAMPA SOB PRESSÃO
 03- TODOS ELECTROTIPOS DEVERÃO POSSUIR ANEIS DE DIA
 04- CAIXAS DE PASSAGEM EMBRUTADAS COM ALTURA NÃO INDICADA SERÃO A 240mm DO PISO ACABADO
 05- CAIXAS DE PASSAGEM COM ENCHIMENTO NÃO INDICADAS SERÃO 150mm
 06- O ENCHIMENTO DAS INFRAESTRUTURAS DAS INSTALAÇÕES DE SISTEMAS ELECTRONICOS FOI INDICADO NOS TIPOS DE CABOS ESCOTADOS NOS ANEXOS ESPECIFICOS E DEVERÁ SER QUANTO DE UM PROJETO EXECUTIVO POR PARTE DOS FORNECEDORES DO CABO
 07- AS LOCALIZ. DOS ACESSOS PONTS DEVERÁ SER CONFIRMADAS PELO INSTALADOR DA REDE WIRELESS ATÉ O "SITE SURVEY" QUANDO DA INSTALAÇÃO DO SISTEMA SENDO QUE A QUANTIDADE PREVISTA EM PROJETO PODERÁ SER ALTERADA EM FUNÇÃO DAS CONDIÇÕES LOCAIS DO SINAL DE REDE

- LEGENDA INDICATIVA DO SHAFT.**
1. ELECTROUTO DE FERRO GALVANIZADO #2"
 2. CAIXA DE PASSAGEM 40x40x200mm DETECÇÃO E ALARME DE INCENDIO (LAÇOS DE DETECÇÃO)
 3. ELECTROCALHA PERFURADA 100x100mm BARRIBONES DE DADOS (PRINCIPAL) - CABOS DE FIBRAS OPTICAS
 4. ELECTROCALHA PERFURADA 200x100mm TELEFONIA (PREVEIAO) - CABOS DE PARES METALICOS
 5. LEITO 200x100mm ENTRADA DE TELEFONIA - CABOS OPTICOS/PARES METALICOS
 6. ELECTROCALHA PERFURADA 100x100mm REDE PRIMARIA - AUTOMACAO E SUPERVISAO REMOTA
 7. ELECTROCALHA PERFURADA 100x100mm SONORIZAÇÃO
 8. ELECTROCALHA PERFURADA 100x100mm ANTENAS DE TV/TV A CABO
 9. ELECTROCALHA PERFURADA 100x100mm BARRIBONES DE DADOS (REDUNDANTE) - CABOS DE FIBRAS OPTICAS
 10. ELECTROUTO DE FERRO GALVANIZADO #2"
 - CAIXA DE PASSAGEM 50x50x200mm DETECÇÃO E ALARME DE INCENDIO (LAÇOS DE DETECÇÃO) RETORNO DO CLASSE "A"

REV.	DESCRIÇÃO	RESPONSÁVEL	DATA

NOTAS

1. _____
2. _____
3. _____
4. _____
5. _____
6. _____
7. _____
8. _____
9. _____
10. _____

GOVERNO DO ESTADO DE SÃO PAULO
Secretaria de Estado da Saúde

HOSPITAL METROPOLITANO DE CAMPINAS
 Av. Prof. Faria Lima nº 560 - Campinas - SP

PLANTA DO 7º PAVIMENTO - PARTE C
 TELECOM. SEGURANÇA, OR. INTERNA, SENSAS E RELOGIOS

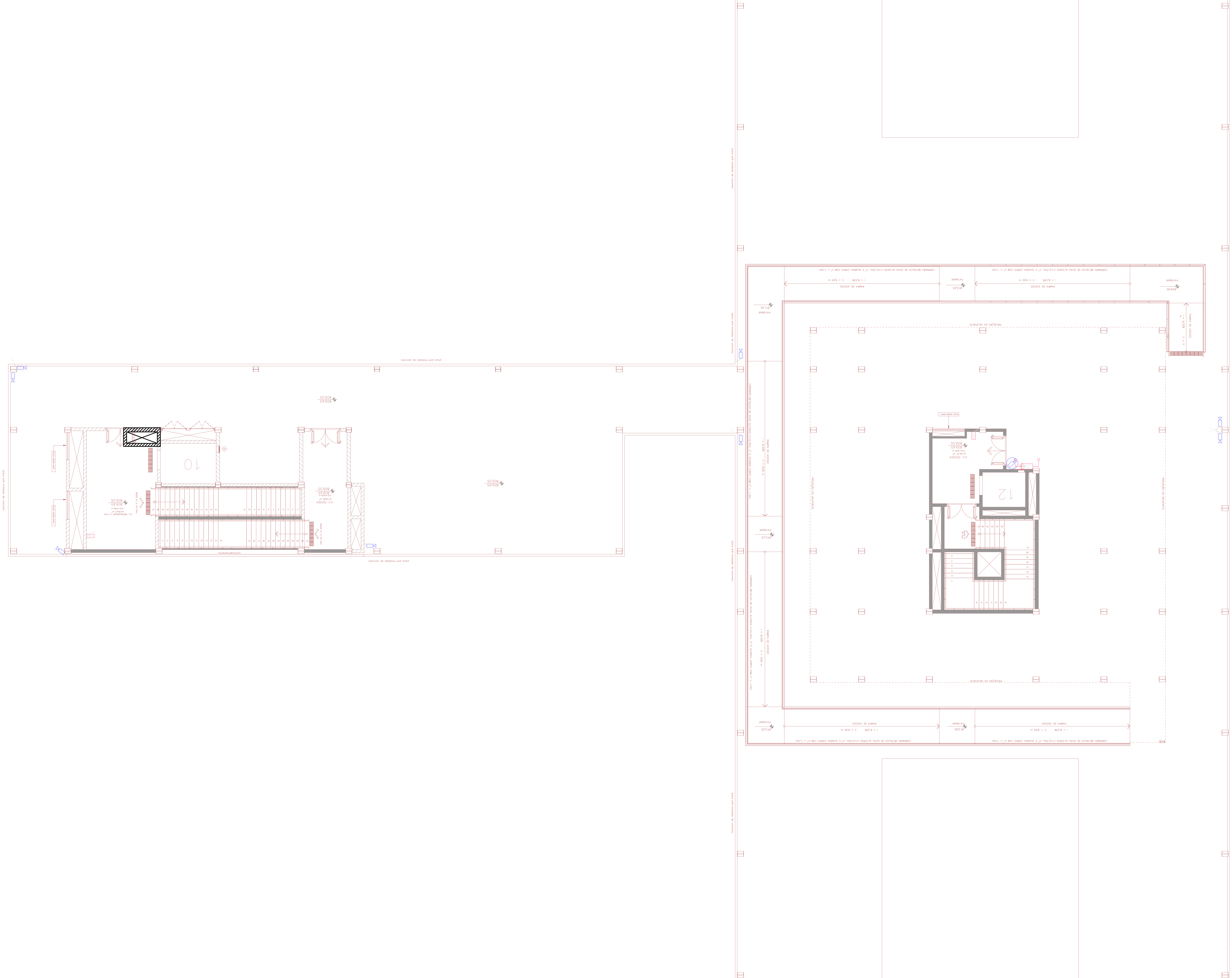
PROJETO EXECUTIVO DE SISTEMAS ELETRONICOS

HMC-PRJ SIS/126

SISTEMAS ELETRONICOS: 8/75
 HMC-PRJ-00-PC-106-PL-PC-000246 13/04/2018

Arqª MARIA CRISTINA GOMES JOTTEN
 Eng. GUSTAVO STUCKI DE CAMPOS

PARA CONTINUAÇÃO VER PARTE A



NOTAS GERAIS

01- ELETRODUTOS NÃO INDICADOS SERÃO DE 1" PARA TELECOMUNICAÇÕES
 #1" PARA TV
 #1" PARA CONTROLE DE ACESSO
 #1" PARA CHAMADA DE ENFERMEIROM
 #1" PARA RELOGIOS CENTRALIZADOS

02- AS ELETROCALHAS SERÃO METÁLICAS LISAS E COM TAMPAS SOB PRESSÃO
 03- TODOS ELETRODUTOS SERÃO IDENTIFICADOS POR ETIQUETA
 04- CAIXAS DE PASSAGEM ENTERRADAS COM ALTEURA INDICADA SERÃO A 10cm DO PISO ACABADO
 05- CAIXAS DE PASSAGEM COM DIMENSÕES NÃO INDICADAS SERÃO 10x10x10cm
 06- O DIMENSIONAMENTO DAS INFRAESTRUTURAS DAS INSTALAÇÕES DE SISTEMAS ELETRÔNICOS FOI REALIZADO DE ACORDO COM OS REQUISITOS DOS MANUAIS TÉCNICOS E DESEMPENHO DE QUALIDADE DE UM PROJETO EXECUTIVO PARA FINS DE ORÇAMENTO
 07- AS LOCALIZAÇÕES DOS ACESSOS PONTS DEVERÃO SER CONFIRMADAS PELO INSTALADOR DA REDE WIRELESS ATRUÉS DE "SITE SURVEY" QUANDO DA INSTALAÇÃO DO SISTEMA SENDO QUE A QUANTIDADE PREVISTA EM PROJETO PODERÁ SER ALTERADA EM FUNÇÃO DAS CONDIÇÕES LOCAIS DO SINAL DE REDE

- LEGENDA INDICATIVA DO SHAFT:**
- 1 ELETRODUTO DE FERRO GALVANIZADO #2" CAIXA DE PASSAGEM 20x20x20mm DETECÇÃO E ALARME DE INCÊNDIO (LAÇOS DE DETECÇÃO)
 - 2 ELETRODUTO DE FERRO GALVANIZADO #2" CAIXA DE PASSAGEM 20x20x20mm DETECÇÃO E ALARME DE INCÊNDIO (LAÇOS DE INCÊNDIO)
 - 3 ELETROCALHA PERFORADA 100x100mm BACBONES DE DADOS (PRINCIPAIS) - CABOS DE FIBRAS ÓPTICAS
 - 4 ELETROCALHA PERFORADA 200x100mm TELEFONIA (PNEUMÁTICA) - CABOS DE PARES METÁLICOS
 - 5 LEITO 200x100mm ENTRADA DE TELEFONIA - CABOS ÓPTICOS/PARES METÁLICOS
 - 6 ELETROCALHA PERFORADA 100x100mm REDE FIBRADA - AUTOMAÇÃO E SUPERVISÃO FIBRADA
 - 7 ELETROCALHA PERFORADA 100x100mm SONORIZAÇÃO
 - 8 ELETROCALHA PERFORADA 100x100mm ANTENAS DE TV/TV A CABO
 - 9 ELETROCALHA PERFORADA 100x100mm BACBONES DE DADOS (REDUNDANTE) - CABOS DE FIBRAS ÓPTICAS
 - 10 ELETRODUTO DE FERRO GALVANIZADO #2" CAIXA DE PASSAGEM 20x20x20mm DETECÇÃO E ALARME DE INCÊNDIO (LAÇOS DE DETECÇÃO) RETORNO DO CLASSE "A"

REV.	DESCRIÇÃO	RESPONSÁVEL	DATA

GOVERNO DO ESTADO DE SÃO PAULO
Secretaria de Estado da Saúde

HOSPITAL METROPOLITANO DE CAMPINAS
 Av. Prof. Faria Lima nº 560 - Campinas - SP

GRUPO TÉCNICO DE EDIFICAÇÕES
 PLANTA DO ATICO - PARTE B
 TELECOM, SEGURANÇA, CH, ENFERM., SENHAS E RELOGIOS
 PROJETO EXECUTIVO DE SISTEMAS ELETRÔNICOS

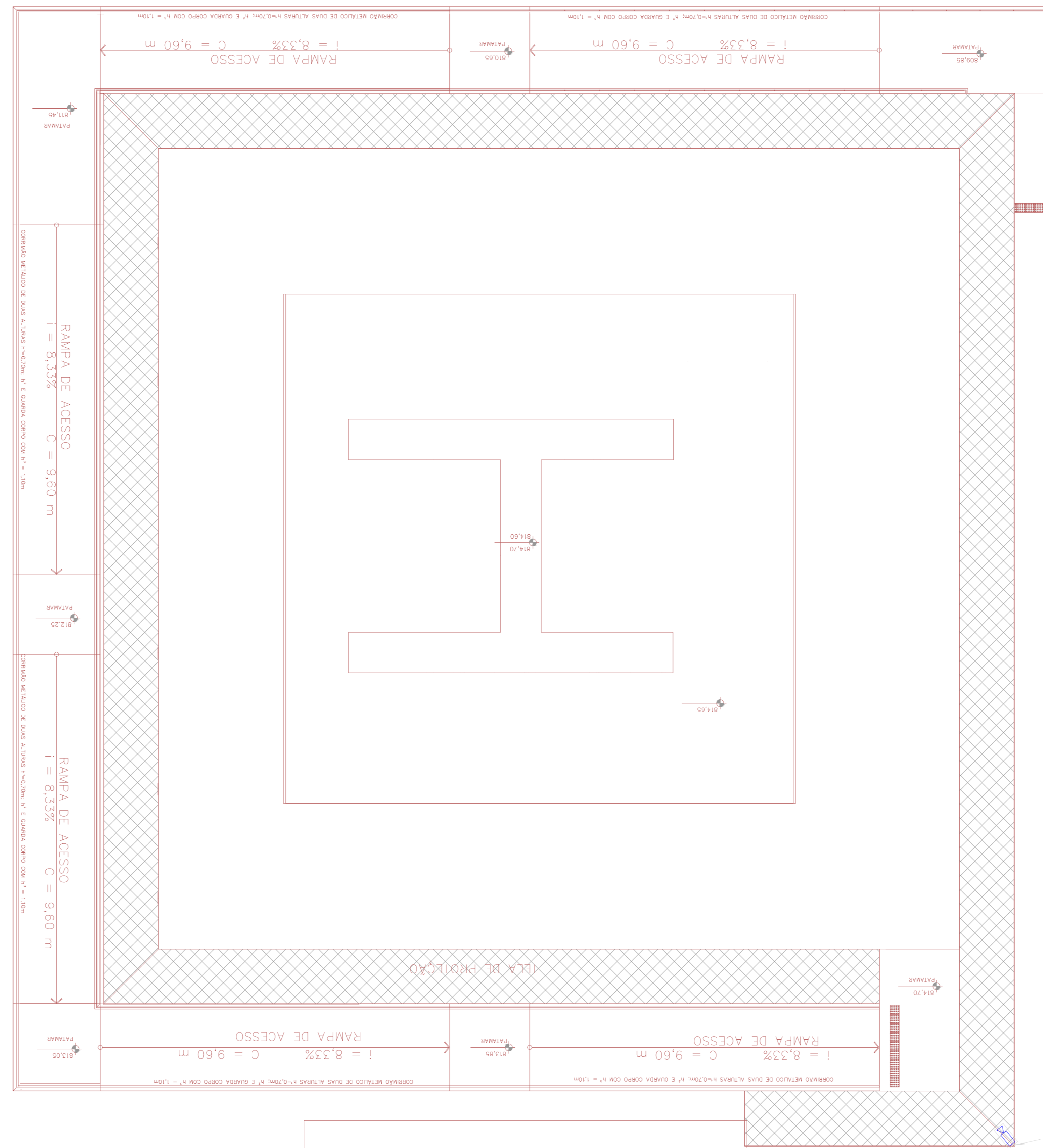
HMC-PRJ **SIS/128**

SISTEMAS ELETRÔNICOS: 6/75
 HMC-PRJ-SE-PC-108-01-18-000.046 13/04/2018

Arq.^a MARIA CRISTINA GOMES JOTTEN
 Eng.^o GUSTAVO STUCCI DE CAMPOS

PARA CONTINUAÇÃO VER PARTE C

PARA CONTINUAÇÃO VER PARTE B



NOTAS GERAIS

- 01- ELETRÓTIPOS NÃO INDICADOS SERÃO DE
 - #1 PARA TELECOMUNICAÇÕES
 - #1 PARA TV
 - #1 PARA CONTROLE DE ACESSO
 - #1 PARA CHAMADA DE ENFERMEIROM
 - #1 PARA RELOGIOS CENTRALIZADOS
- 02- AS ELECTROCALHAS SERÃO METÁLICAS LISAS E COM TAMPA SOB PRESSÃO
- 03- TODOS ELECTROTIPOS DEVERÃO POSSUIR ANIME 02A
- 04- CAIXAS DE PASSAGEM ENTERRADAS COM ALTEURA INDICADA SERÃO A 0,40m DO PISO ACABADO
- 05- CAIXAS DE PASSAGEM COM DIMENSÕES NÃO INDICADAS SERÃO 10x10cm
- 06- O DIMENSIONAMENTO DAS INFRAESTRUTURAS DAS INSTALAÇÕES DE SISTEMAS ELECTRONICOS FOI REALIZADO NOS TIPOS DE CABOS ESPECIFICOS NOS MANUAIS ESPECIFICOS E DESEMA DO GRUPO DE UM PROJETO EXECUTIVO POR PARTE DOS FOMISSEIROS DA SBC/SP
- 07- AS LOCALIZACOES DOS ACCESS POINTS DEVERÃO SER CONFIRMADAS PELO INSTALADOR DA REDE WIRELESS ATRAVES DE "SITE SURVEY" QUANDO DA INSTALACAO DO SISTEMA SENDO QUE A QUANTIDADE PREVISTA EM PROJETO PODERA SER ALTERADA EM FUNCAO DAS CONDIÇÕES LOCAIS DO SINAL DE REDE

LEGENDA INDICATIVA DO SHAFT

1. ELECTROUTO DE FERRO GALVANIZADO #2" CAIXA DE PASSAGEM 80x80x200mm DETECÇÃO E ALARME DE INCENDIO (LAÇOS DE DETECÇÃO)
2. ELECTROUTO DE FERRO GALVANIZADO #2" CAIXA DE PASSAGEM 80x80x200mm DETECÇÃO E ALARME DE INCENDIO (LAÇOS DE INCENDIO)
3. ELECTROCALHA PERFURADA 100x100mm BARRIBONES DE DADOS (PRINCIPAL) - CABOS DE FIBRAS OPTICAS
4. ELECTROCALHA PERFURADA 200x100mm TELEFONIA (PREVEIAS) - CABOS DE PARES METALICOS
5. LEITO 200x100mm ENTRADA DE TELEFONIA - CABOS OPTICOS/PARES METALICOS
6. ELECTROCALHA PERFURADA 100x100mm REDE FINANCIA - AUTOMACAO E SUPERVISAO FISCAL
7. ELECTROCALHA PERFURADA 100x100mm SONORIZACAO
8. ELECTROCALHA PERFURADA 100x100mm ANTENAS DE TV/TV A CABO
9. ELECTROCALHA PERFURADA 100x100mm BARRIBONES DE DADOS (REDUNDANTE) - CABOS DE FIBRAS OPTICAS
10. ELECTROUTO DE FERRO GALVANIZADO #2" CAIXA DE PASSAGEM 50x50x200mm DETECÇÃO E ALARME DE INCENDIO (LAÇOS DE DETECÇÃO) RETORNO DO CLASSE "A"

REV.	DESCRIÇÃO	RESPONSÁVEL	DATA

GOVERNO DO ESTADO DE SÃO PAULO
Secretaria de Estado da Saúde

HOSPITAL METROPOLITANO DE CAMPINAS
 Av. Prof. Faria Lima nº 560 - Campinas - SP

GRUPO TÉCNICO DE EDIFICAÇÕES
 PLANTA DO HELIPONTO
 TELECOM, SEGURANÇA, CH, ENFERM., SENHAS E RELOGIOS

PROJETO EXECUTIVO DE SISTEMAS ELECTRONICOS
 HMC-PRJ SIS/130

Av. Dr. Carlos de Carvalho, 130 - Jd. Santa Rosa - Campinas - SP
 Tel: (19) 3244-4400 Fax: (19) 3244-4401

SISTEMAS ELECTRONICOS: 0175
 HMC-PRJ-SEP-PC-130-01-01-002-046

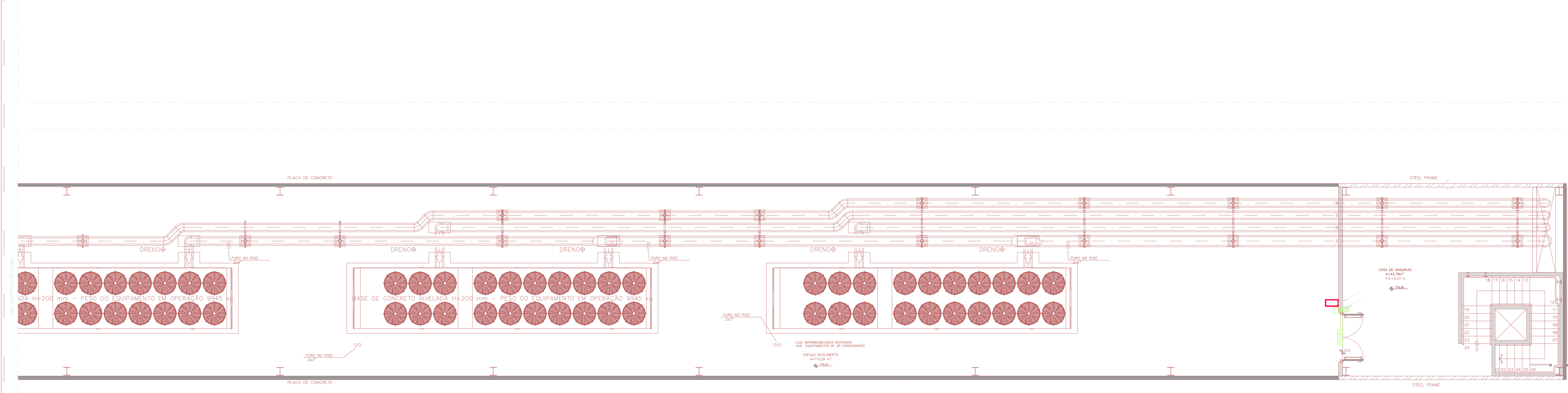
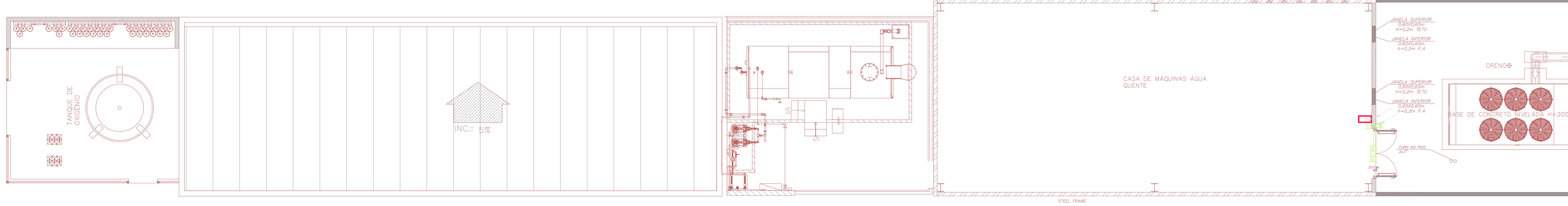
13/04/2018

Eng.ª MARI CRISTINA GOMES JOTTEN
 Eng. GUSTAVO STUCKI DE CAMPOS

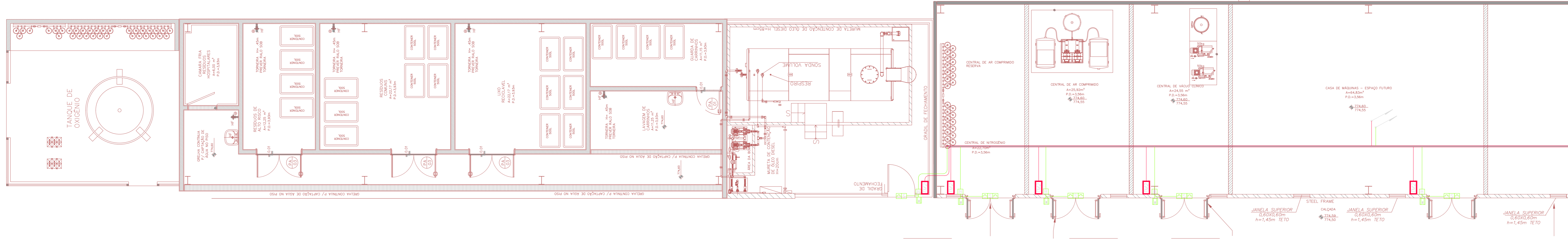
NOTAS

- 1-
- 2-
- 3-
- 4-
- 5-
- 6-
- 7-
- 8-
- 9-
- 10-

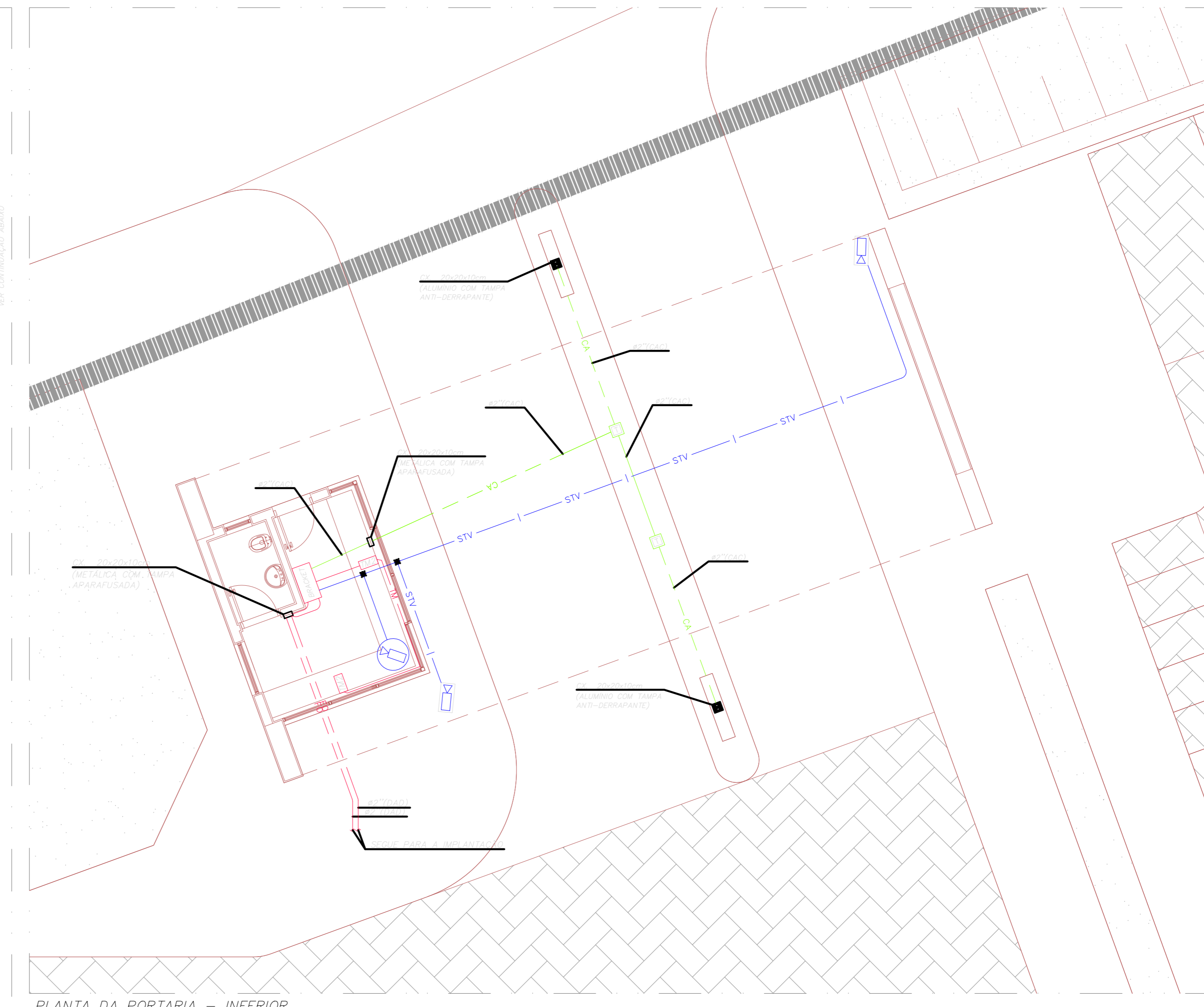
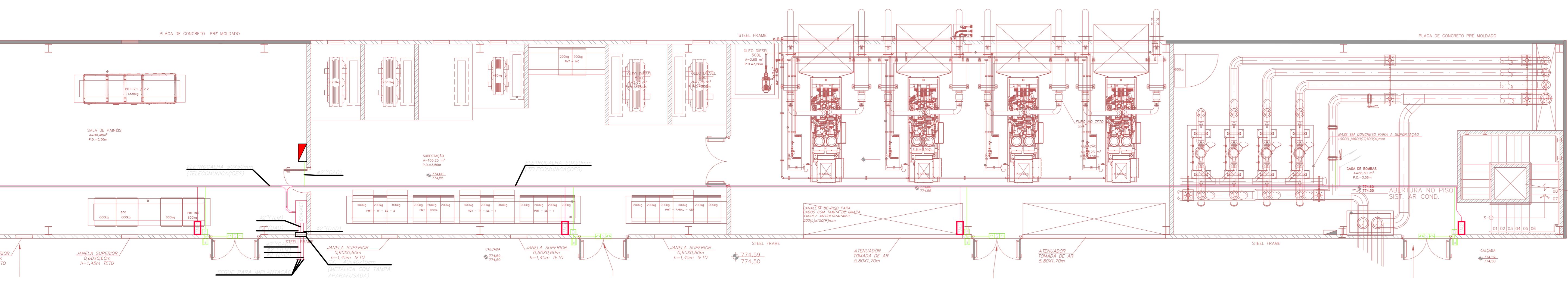
PLACAS SOLARES



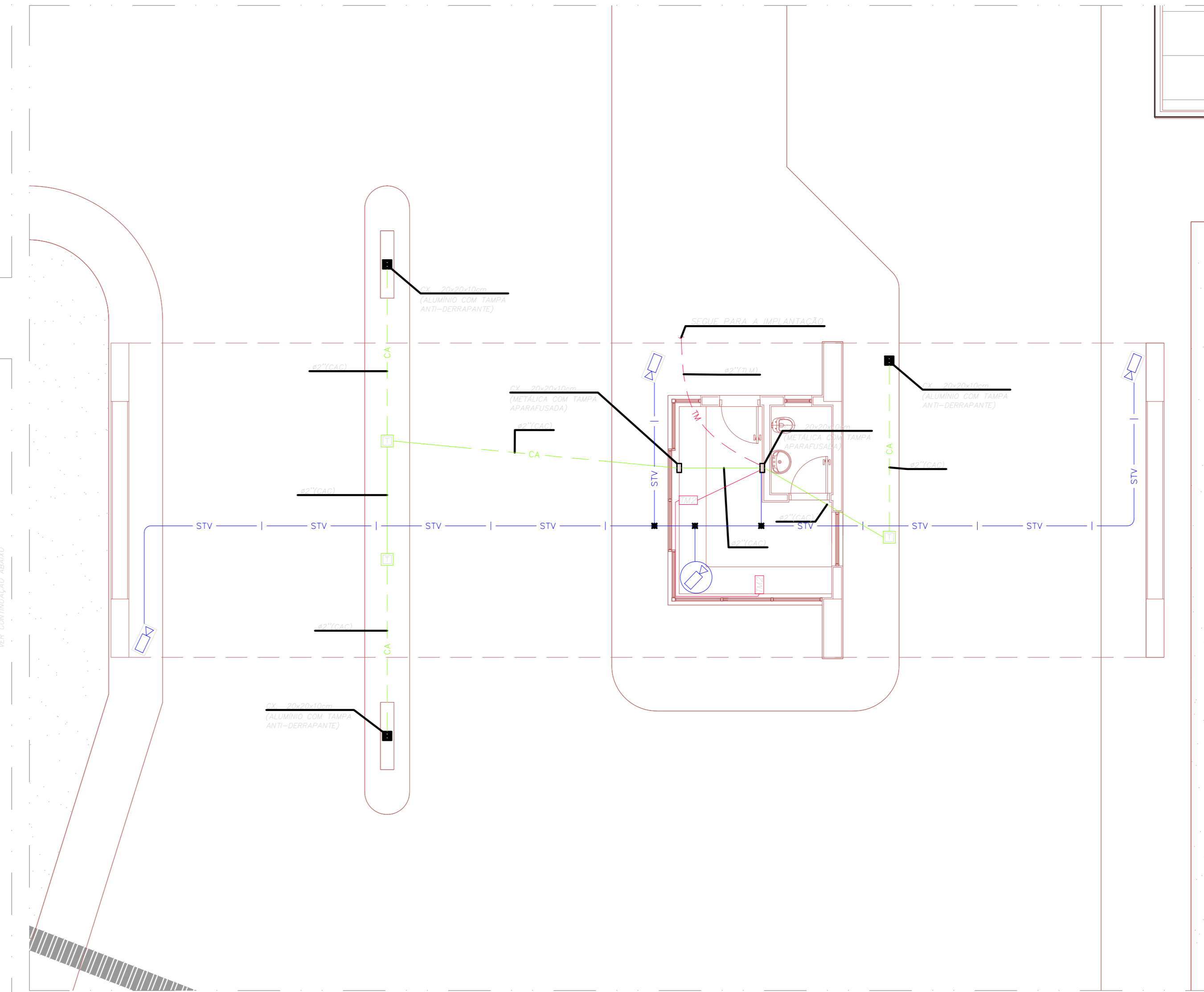
PLANTA DA CENTRAL DE UTILIDADES - NÍVEL 2



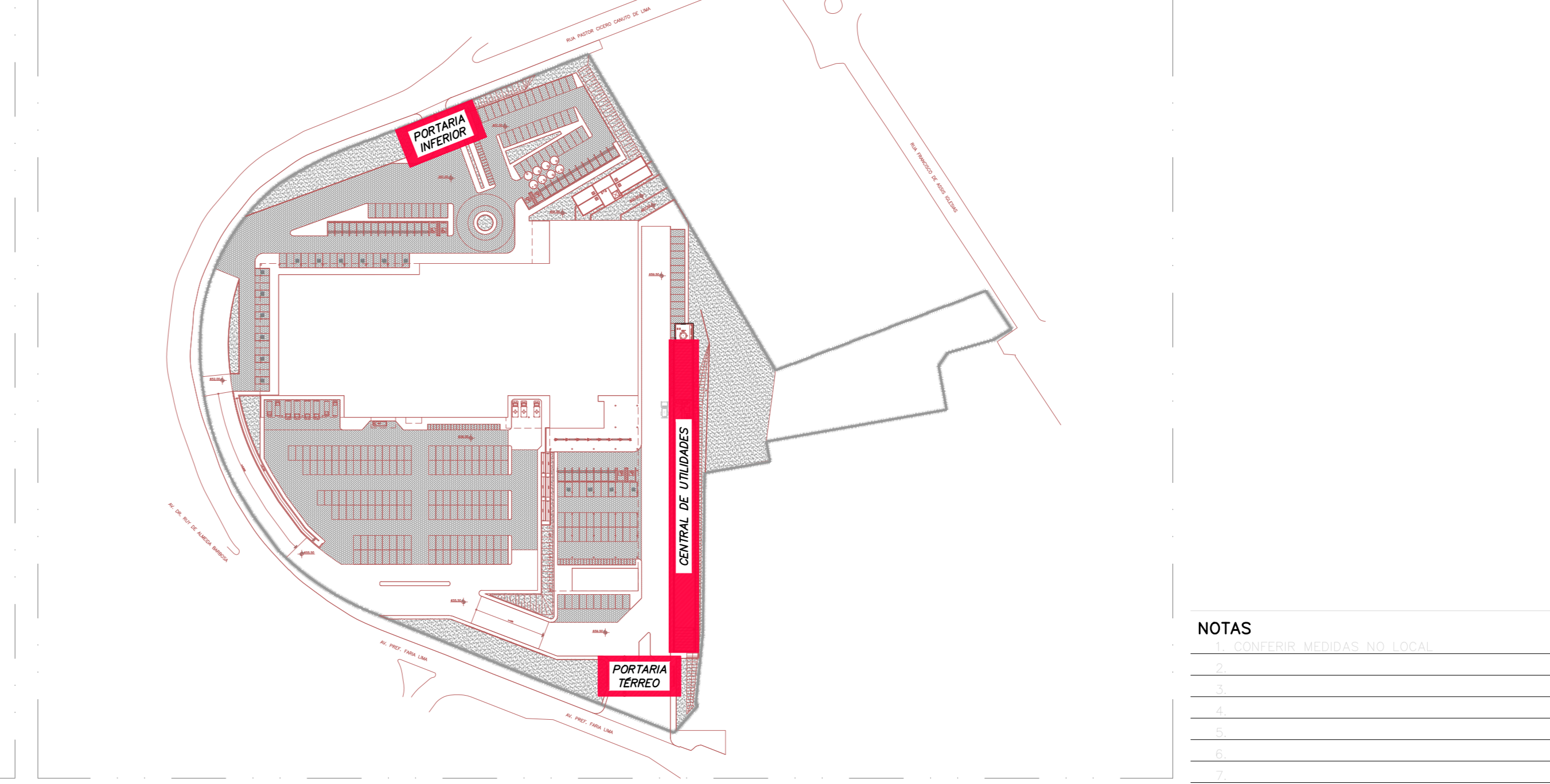
PLANTA DA CENTRAL DE UTILIDADES - NÍVEL 1



PLANTA DA PORTARIA - INFERIOR



PLANTA DA PORTARIA - TÉRREO



PLANTA DE LOCALIZAÇÃO - S/ESC.

NOTAS GERAIS
 01- ELETRÓTIPOS NÃO INDICADOS SERÃO DE:
 #1 PARA TELECOMUNICAÇÕES
 #2 PARA TV
 #3 PARA CONTROLE DE ACESSO
 #4 PARA CONTROLE DE ACESSO
 #5 PARA CHAMADA DE ENFERMEIROM
 #6 PARA RELOGIOS CENTRALIZADOS
 02- AS ELETRICIDADES SERÃO METÁLICAS LEVES E COM TAMPA SOB PRESSÃO
 03- TODOS ELETRÓTIPOS SERÃO SEMPRE ASSIM DIA
 04- CAIXAS DE PASSAGEM ENTERRADAS COM ALTEIRA NÃO INDICADA SERÃO A 10cm DO PISO ACABADO
 05- CAIXAS DE PASSAGEM COM OMBRETE NÃO INDICADAS SERÃO 10cm
 06- O DIMENSIONAMENTO DAS INFRAESTRUTURAS DAS INSTALAÇÕES DE SISTEMAS ELETRÔNICOS FOI REALIZADO NOS TIPOS DE CABOS ESCOTADOS NOS MANUAIS ESCOTADOS E DE SEQUÊ DO GRUPO DE AM
 07- AS LOCALIÇÕES DOS ACESS POINTS DEVERÃO SER CONFIRMADAS PELO INSTALADOR DA REDE WIRELESS ATÉ O MOMENTO DE INICIAR A INSTALAÇÃO DO SISTEMA SENDO QUE A QUANTIDADE PREVISTA EM PRÉLITO PODERÁ SER ALTERADA EM FUNÇÃO DAS CONDIÇÕES LOCAIS DO SINAL DE REDE

- LEGENDA INDICATIVA DO SHAFT
1. ELETRÓTIPO DE FERRO GALVANIZADO #2
CAIXA DE PASSAGEM 10x10x10cm
DETEÇÃO E ALARME DE INCÊNDIO (LAÇOS DE DETECÇÃO)
 2. ELETRÓTIPO DE FERRO GALVANIZADO #2
CAIXA DE PASSAGEM 10x10x10cm
DETEÇÃO E ALARME DE INCÊNDIO (LAÇOS DE INCÊNDIO)
 3. ELETRÓTIPO PERFORADA 100x100mm
BARRILHONES DE DADOS (PRINCIPAIS) - CABOS DE FIBRAS ÓPTICAS
 4. ELETRÓTIPO PERFORADA 200x100mm
TELEFONIA (PREVISTA) - CABOS DE PARES METÁLICOS
 5. LÊITO 200x100mm
ENTRADA DE TELEFONIA - CABOS ÓPTICOS/PARES METÁLICOS
 6. ELETRÓTIPO PERFORADA 100x100mm
REDE PRIMÁRIA - AUTOMAÇÃO E SUPERVISÃO REMOTA
 7. ELETRÓTIPO PERFORADA 100x100mm
SONORIZAÇÃO
 8. ELETRÓTIPO PERFORADA 100x100mm
ANTENAS DE TV/TV A CABO
 9. ELETRÓTIPO PERFORADA 100x100mm
BARRILHONES DE DADOS (REDUNDANTE) - CABOS DE FIBRAS ÓPTICAS
 10. ELETRÓTIPO DE FERRO GALVANIZADO #2
CAIXA DE PASSAGEM 20x20x10cm
DETEÇÃO E ALARME DE INCÊNDIO (LAÇOS DE DETECÇÃO)
RETORNO DO CLASSE "A"

REV.	DESCRIÇÃO	RESPONSÁVEL	DATA

NOTAS

GOVERNO DO ESTADO DE SÃO PAULO
Secretaria de Estado da Saúde
 HOSPITAL METROPOLITANO DE CAMPINAS
 Av. Prof. Faria Lima nº 560 - Campinas - SP
 PLANTA DA CENTRAL DE UTILIDADES E PORTARIAS
 TELECOMUNICAÇÃO, ORÇAMENTO, SISTEMAS E RELOGIOS
 PROJETO EXECUTIVO DE SISTEMAS ELETRÔNICOS
 HMC-PRJ SIS/131
 SISTEMA ELETRÔNICO 0175
 HMC-PRJ-SIS-PR-131-RJ-011-000246
 13/04/2018

Eng. MARI CRISTINA GOMES JOTTEN
 Eng. GUSTAVO STUCCI DE CAMPOS