

NOTAS GERAIS

01- ELETRÓDOTOS NÃO INDICADOS SERÃO DE:
 #1 PARA TELECOMUNICAÇÕES
 #1 PARA TV
 #1 PARA CONTROLE DE ACESSO
 #1 PARA CHAMADA DE ENTREVISTA
 #1 PARA RELOJOS CENTRALIZADOS

02- AS ELETROCALHAS SERÃO METÁLICAS LISAS E COM TAMPAS SOB PRESSÃO.
 03- TODO ELETRÓDUTO SECO DEVERÁ POSSUIR ARAME GUA.
 04- CAIXAS DE PASSAGEM EMBUTIDAS COM ALTEIRA NÃO INDICADA SERÃO A 0,40m DO PISO ACABADO.
 05- CAIXAS DE PASSAGEM COM DIMENSÕES NÃO INDICADAS SERÃO 150x150mm.
 06- O DIMENSIONAMENTO DAS INFRAESTRUTURAS DAS INSTALAÇÕES DE SISTEMAS ELETRÔNICOS FOI BASEADO NOS TIPOS DE CABOS DESCRITOS NOS MEMÓRIAS DESCRITIVOS, E DEVERÁ SER OBJETO DE UM PROJETO EXECUTIVO POSTERIOR ÀS FORNECIDAS DOS SISTEMAS.
 07- AS LOCALIÇÕES DOS ACCESS POINTS DEVERÃO SER CONFIRMADAS PELO INSTALADOR DA REDE WIRELESS ATRAVÉS DE "SITE SURVEY" QUANDO DA INSTALAÇÃO DO SISTEMA, SENDO QUE A QUANTIDADE PREVISTA EM PROJETO PODERÁ SER ALTERADA EM FUNÇÃO DAS CONDIÇÕES LOCAIS DO SINAL DE REDE.

- LEGENDA INDICATIVA DO SHAFT:**
- 1 ELETRODUTO DE FERRO GALVANIZADO #2" CAIXA DE PASSAGEM 40x40x200mm DETECÇÃO E ALARME DE INCÊNDIO (LAÇOS DE DETECÇÃO)
 - 2 ELETRODUTO DE FERRO GALVANIZADO #2" CAIXA DE PASSAGEM 40x40x200mm DETECÇÃO E ALARME DE INCÊNDIO (LAÇOS DE INCÊNDIO)
 - 3 ELETROCALHA PERFORADA 100x100mm BARRILHONES DE DADOS (PRINCIPAL) - CABOS DE FIBRAS ÓPTICAS
 - 4 ELETROCALHA PERFORADA 200x100mm TELEFONA (PREVISÃO) - CABOS DE PARES METÁLICOS
 - 5 LOTO 200x100mm ENTREGA DE TELEFONA - CABOS ÓPTICOS/PARES METÁLICOS
 - 6 ELETROCALHA PERFORADA 100x100mm REDE PRIVADA - AUTOMAÇÃO E SUPERVISÃO FRENDA
 - 7 ELETROCALHA PERFORADA 100x100mm SORVIZÃO
 - 8 ELETROCALHA PERFORADA 100x100mm ANTENAS DE TV/TV A CABO
 - 9 ELETROCALHA PERFORADA 100x100mm BARRILHONES DE DADOS (REDUNDANTE) - CABOS DE FIBRAS ÓPTICAS
 - 10 ELETRODUTO DE FERRO GALVANIZADO #2" CAIXA DE PASSAGEM 200x200mm DETECÇÃO E ALARME DE INCÊNDIO (LAÇOS DE DETECÇÃO) RETORNO DO CLASSE "A"

REV.	DESCRIÇÃO	RESPONSÁVEL	DATA

GOVERNO DO ESTADO DE SÃO PAULO
Secretaria de Estado de Saúde

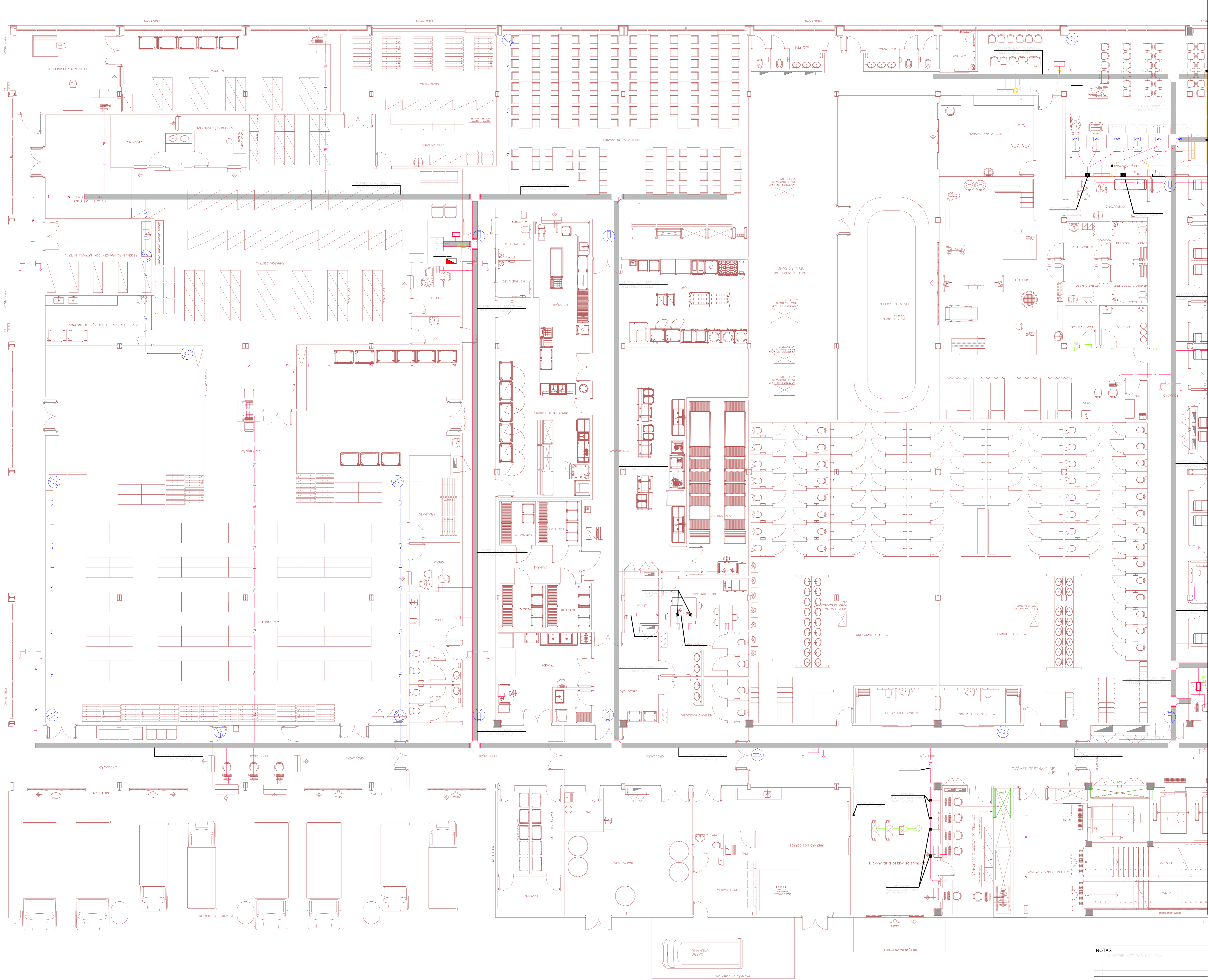
HOSPITAL METROPOLITANO DE CAMPINAS
 Av. Prefeito Faria Lima nº 560 - Campinas - SP

GRUPO TÉCNICO DE EDIFICAÇÕES
 PLANTA DO INTERIOR - PARTE C
 TELECOM, SEGURANÇA, CH. ENTERR., SENHAS E RELOJOS
 PROJETO EXECUTIVO DE SISTEMAS ELETRÔNICOS

HMC-PRJ **SIS/103**

SISTEMAS ELETRÔNICOS: 1/75
 HMC-PRJ-SS-PE-103-PL-INC-800.040

Eng. MARIA CRISTINA GOMES JOTTEN
 Eng. GUSTAVO STUCKI DE CAMPOS



NOTAS GERAIS

01- ELETRÓDUTOS NÃO INDICADOS SERÃO DE:
 #1 PARA TELECOMUNICAÇÕES
 #2 PARA TV
 #3 PARA CONTROLE DE ACESSO
 #4 PARA CHAMADA DE ENTREVISTA
 #5 PARA RELOJOS CENTRALIZADOS

02- AS ELETRICALHAS SERÃO METÁLICAS LISAS E COM TAMPAS SOB PRESSÃO.
 03- TODO ELETRÓDUTO SECO DEVERÁ POSSUIR ARAME GUIA.
 04- CANAIS DE PASSAGEM EMBUROTADOS COM ALUBURA NÃO INDICADA SERÃO A 0,40m DO PISO ACABADO.
 05- CANAIS DE PASSAGEM COM DIMENSÕES NÃO INDICADAS SERÃO 10x10x10mm.
 06- O DIMENSIONAMENTO DAS INFRAESTRUTURAS DAS INSTALAÇÕES DE SISTEMAS ELETRÔNICOS FOI BASEADO NOS TIPOS DE CABOS DESCRITOS NOS MEMÓRIAS DESCRITIVOS, E DEVERÁ SER OBJETO DE UM PROJETO EXECUTIVO POSTERIOR ÀS FORNECIDAS DOS SISTEMAS.
 07- AS LOCALIDADES DOS ACCESS POINTS DEVERÃO SER CONFIRMADAS PELO INSTALADOR DA REDE WIRELESS ATRAVÉS DE SITE SURVEY QUANDO DA INSTALAÇÃO DO SISTEMA, SENDO QUE A QUANTIDADE PREVISTA EM PROJETO PODERÁ SER ALTERADA EM FUNÇÃO DAS CONDIÇÕES LOCAIS DO SINAL DE REDE.

- LEGENDA INDICATIVA DO SHAFT:**
1. ELETRÓDUTO DE FERRO GALVANIZADO #2" CANAL DE PASSAGEM 40x40x20mm DETECÇÃO E ALARME DE INCÊNDIO (LAÇOS DE DETECÇÃO)
 2. ELETRÓDUTO DE FERRO GALVANIZADO #2" CANAL DE PASSAGEM 40x40x20mm DETECÇÃO E ALARME DE INCÊNDIO (LAÇOS DE INCÊNDIO)
 3. ELETRICALHA PERFORADA 100x100mm BARRIÕES DE DADOS (PRINCIPAL) - CABOS DE FIBRAS ÓPTICAS
 4. ELETRICALHA PERFORADA 200x100mm TELEFONIA (PREVISÃO) - CABOS DE PARES METÁLICOS
 5. LITO 200x100mm ENTRADA DE TELEFONIA - CABOS ÓPTICOS/PARES METÁLICOS
 6. ELETRICALHA PERFORADA 100x100mm REDE PRIVADA - AUTOMAÇÃO E SUPERVISÃO FRODIAL
 7. ELETRICALHA PERFORADA 100x100mm SONDAGEM
 8. ELETRICALHA PERFORADA 100x100mm ANTENAS DE TV/TV A CABO
 9. ELETRICALHA PERFORADA 100x100mm BARRIÕES DE DADOS (REDUNDANTE) - CABOS DE FIBRAS ÓPTICAS
 10. ELETRÓDUTO DE FERRO GALVANIZADO #2" CANAL DE PASSAGEM 20x20x20mm DETECÇÃO E ALARME DE INCÊNDIO (LAÇOS DE DETECÇÃO) RETORNO DO CLASSE "A"

REV.	DESCRIÇÃO	RESPONSÁVEL	DATA

NOTAS

1. ...

2. ...

3. ...

4. ...

5. ...

6. ...

7. ...

8. ...

9. ...

10. ...

GOVERNO DO ESTADO DE SÃO PAULO
Secretaria de Saúde

HOSPITAL METROPOLITANO DE CAMPINAS
 Av. Prefeito Faria Lima nº 560 - Campinas - SP

GRUPO TÉCNICO DE EDIFICAÇÕES

PLANTA DO TERREO - PARTE A
 TELECOM, SEGURANÇA, CH. ENTFRM., SENHAS E RELOJOS

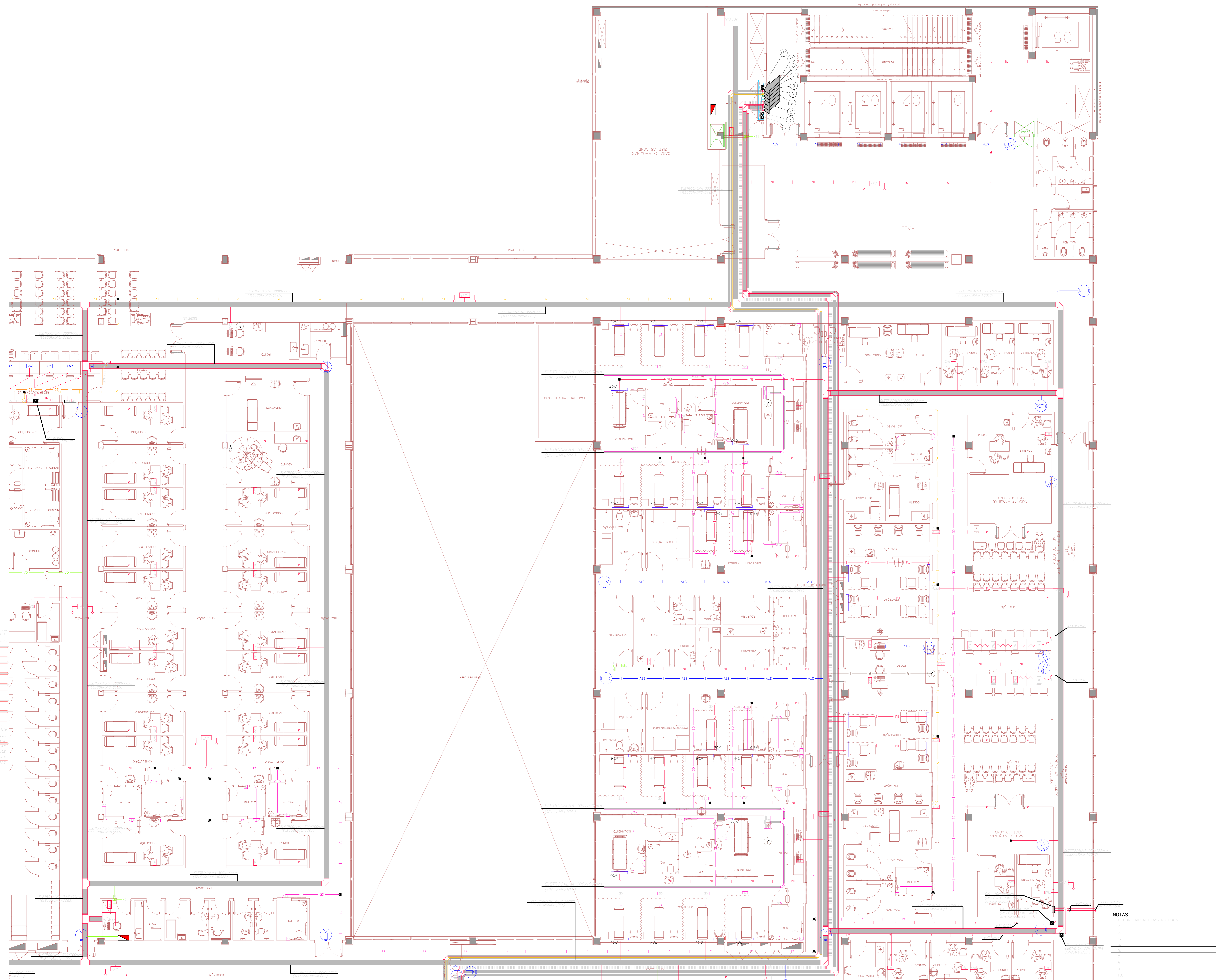
PROJETO EXECUTIVO DE SISTEMAS ELETRÔNICOS

HMC-PRJ SIS/104

SISTEMAS ELETRÔNICOS 1:75 13/04/2008

HMC-PRJ-SS-PE-104-PL-TEA-800.DWG

Arq^o MARIA CRISTINA GOMES JOTTEN
 Eng. GUSTAVO STUCKI DE CAMPOS



NOTAS GERAIS

01- ELETRÓDOTOS NÃO INDICADOS SERÃO DE:
 #1 PARA TELECOMUNICAÇÕES
 #1 PARA TV
 #1 PARA CONTROLE DE ACESSO
 #1 PARA CHAMADA DE ENTREVISTA
 #1 PARA RELOJOS CENTRALIZADOS

02- AS ELETRICALHAS SERÃO METÁLICAS LISAS E COM TAMPAS SOB PRESSÃO.
 03- TODO ELETRÓDUTO SECO DEVERÁ POSSUIR ARAME GUIA.
 04- CAIXAS DE PASSAGEM EMBUTIDAS COM ALÇURA NÃO INDICADA SERÃO A 0,40m DO PISO ACABADO.
 05- CAIXAS DE PASSAGEM COM DIMENSÕES NÃO INDICADAS SERÃO 100x100mm.
 06- O DIMENSIONAMENTO DAS INFRAESTRUTURAS DAS INSTALAÇÕES DE SISTEMAS ELETRÔNICOS FOI BASEADO NOS TIPOS DE CABOS DESCRITOS NOS MEMÓRIAS DESCRITIVOS, E DEVERÁ SER OBJETO DE UM PROJETO EXECUTIVO POR PARTE DOS FORNECEDORES DOS SISTEMAS.
 07- AS LOCALIÇÕES DOS ACCESS POINTS DEVERÃO SER CONFIRMADAS PELO INSTALADOR DA REDE WIRELESS ATRAVÉS DE SITE SURVEY QUANDO DA INSTALAÇÃO DO SISTEMA, SENDO QUE A QUANTIDADE PREVISTA EM PROJETO PODERÁ SER ALTERADA EM FUNÇÃO DAS CONDIÇÕES LOCAIS DO SINAL DE REDE.

- LEGENDA INDICATIVA DO SHAFT:**
1. ELETRÓDUTO DE FERRO GALVANIZADO #2" CAIXA DE PASSAGEM 40x40x200mm DETECÇÃO E ALARME DE INCÊNDIO (LAÇOS DE DETECÇÃO)
 2. ELETRÓDUTO DE FERRO GALVANIZADO #2" CAIXA DE PASSAGEM 40x40x200mm DETECÇÃO E ALARME DE INCÊNDIO (LAÇOS DE INCÊNDIO)
 3. ELETRICALHA PERFORADA 100x100mm BARRIÕES DE DADOS (PRINCIPAL) - CABOS DE FIBRAS ÓPTICAS
 4. ELETRICALHA PERFORADA 200x100mm TELEFONA (PNEUSAS) - CABOS DE PARES METÁLICOS
 5. LITO 200x100mm ENTRADA DE TELEFONA - CABOS ÓPTICOS/PARES METÁLICOS
 6. ELETRICALHA PERFORADA 100x100mm REDE PRIVADA - AUTOMAÇÃO E SUPERVISÃO FIECDA
 7. ELETRICALHA PERFORADA 100x100mm SONDAGEM
 8. ELETRICALHA PERFORADA 100x100mm ANTENAS DE TV/TV A CABO
 9. ELETRICALHA PERFORADA 100x100mm BARRIÕES DE DADOS (REDUNDANTE) - CABOS DE FIBRAS ÓPTICAS
 10. ELETRÓDUTO DE FERRO GALVANIZADO #2" CAIXA DE PASSAGEM 100x100mm DETECÇÃO E ALARME DE INCÊNDIO (LAÇOS DE DETECÇÃO) RETORNO DO CLASSE "A"

GOVERNO DO ESTADO DE SÃO PAULO
Secretaria de Estado da Saúde

HOSPITAL METROPOLITANO DE CAMPINAS
 Av. Prefeito Faria Lima nº 560 - Campinas - SP

GRUPO TÉCNICO DE EDIFICAÇÕES
 PLANTA DO TERREO - PARTE C
 TELECOM, SEGURANÇA, CH. ENTERR., SENHAS E RELOJOS
 PROJETO EXECUTIVO DE SISTEMAS ELETRÔNICOS

HMC-PRJ **SIS/106**

SISTEMAS ELETRÔNICOS: 1.75
 HMC-PRJ-SS-PE-106-PL-TEC-000.DWG

13/04/2024

Arq.^a MARIA CRISTINA GOMES JOTTEN
 Eng.^o GUSTAVO STODKI DE CAMPOS

REV.	DESCRIÇÃO	RESPONSÁVEL	DATA

NOTAS



NOTAS GERAIS

01- ELETRÓDOTOS NÃO INDICADOS SERÃO DE:
 #1 PARA TELECOMUNICAÇÕES
 #1 PARA TV
 #1 PARA CFTV
 #1 PARA CONTROLE DE ACESSO
 #1 PARA CHAMADA DE ENTENDEIMEN
 #1 PARA RELOJOS CENTRALIZADOS

02- AS ELETRICALHAS SERÃO METÁLICAS LISAS E COM TAMPA SOB PRESSÃO.

03- TODO ELETRÓDUTO SECO DEVERÁ POSSUIR ARAME GUIA.

04- CAIXAS DE PASSAGEM EMBUTIDAS COM ALTEURA NÃO INDICADA SERÃO A 0,40m DO PISO ACABADO.

05- CAIXAS DE PASSAGEM COM DIMENSÕES NÃO INDICADAS SERÃO 100x100mm.

06- O DIMENSIONAMENTO DAS INFRAESTRUTURAS DAS INSTALAÇÕES DE SISTEMAS ELETRÔNICOS FO BASEADO NOS TIPOS DE CABOS DESCRITOS NOS MEMÓRIAS DESCRITIVOS, E DEVERÁ SER OBJETO DE UM PROJETO EXECUTIVO POSTERIOR AOS FORNECEDORES DOS SISTEMAS.

07- AS LOCAÇÕES DOS ACCESS POINTS DEVERÃO SER CONFIRMADAS PELO INSTALADOR DA REDE WIRELESS ATRAVÉS DE SITE SURVEY QUANDO DA INSTALAÇÃO DO SISTEMA, SENDO QUE A QUANTIDADE PREVISTA EM PROJETO PODERÁ SER ALTERADA EM FUNÇÃO DAS CONDIÇÕES LOCAIS DO SINAL DE REDE.

- LEGENDA INDICATIVA DO SHAFT:**
1. ELETRÓDUTO DE FERRO GALVANIZADO #2" CAIXA DE PASSAGEM 40x40x20mm DETECÇÃO E ALARME DE INCÊNDIO (LAÇOS DE DETECÇÃO)
 2. ELETRÓDUTO DE FERRO GALVANIZADO #2" CAIXA DE PASSAGEM 40x40x20mm DETECÇÃO E ALARME DE INCÊNDIO (LAÇOS DE INCÊNDIO)
 3. ELETRICALHA PERFORADA 100x100mm BARRILHONES DE DADOS (PRINCIPAIS) - CABOS DE FIBRAS ÓPTICAS
 4. ELETRICALHA PERFORADA 200x100mm TELEFONIA (PREVISÃO) - CABOS DE PARES METÁLICOS
 5. LETO 200x100mm ENTRADA DE TELEFONIA - CABOS ÓPTICOS/PARES METÁLICOS
 6. ELETRICALHA PERFORADA 100x100mm REDE PRIMÁRIA - AUTOMAÇÃO E SUPERVISÃO REMOTA
 7. ELETRICALHA PERFORADA 100x100mm SINALIZAÇÃO
 8. ELETRICALHA PERFORADA 100x100mm ANTENAS DE TV/TV A CABO
 9. ELETRICALHA PERFORADA 100x100mm BARRILHONES DE DADOS (REDUNDANTE) - CABOS DE FIBRAS ÓPTICAS
 10. ELETRÓDUTO DE FERRO GALVANIZADO #2" CAIXA DE PASSAGEM 200x200mm DETECÇÃO E ALARME DE INCÊNDIO (LAÇOS DE DETECÇÃO) RETORNO DO CLASSE "A"

REV.	DESCRIÇÃO	RESPONSÁVEL	DATA

GOVERNO DO ESTADO DE SÃO PAULO
Secretaria de Estado da Saúde

HOSPITAL METROPOLITANO DE CAMPINAS
 Av. Prefeito Faria Lima nº 560 - Campinas - SP

GRUPO TÉCNICO DE EDIFICAÇÕES

PLANTA DO TERREO - PARTE D
 TELECOM, SEGURANÇA, CH, ENFERM., SENHAS E RELOJOS

PROJETO EXECUTIVO DE SISTEMAS ELETRÔNICOS

HMC-PRJ SIS/107

SISTEMAS ELETRÔNICOS 1:75 13/04/2024

HMC-PRJ-SS-PE-107-PL-TED-000.DWG

Arqª MARIA CRISTINA GOMES JOTTEN
 Eng. GUSTAVO STUCKI DE CAMPOS

NOTAS GERAIS

01- ELETRÓDOTOS NÃO INDICADOS SERÃO DE:
 #1 PARA TELECOMUNICAÇÕES
 #1 PARA TV
 #1 PARA STB
 #1 PARA CONTROLE DE ACESSO
 #1 PARA CHAMADA DE ENTRENHAMENTO
 #1 PARA RELOJOS CENTRALIZADOS

02- AS ELETRICALHAS SERÃO METÁLICAS LISAS E COM TAMPA SOB PRESSÃO.

03- TODO ELETRÓDUTO SECO DEVERÁ POSSUIR ARAME CUIA.

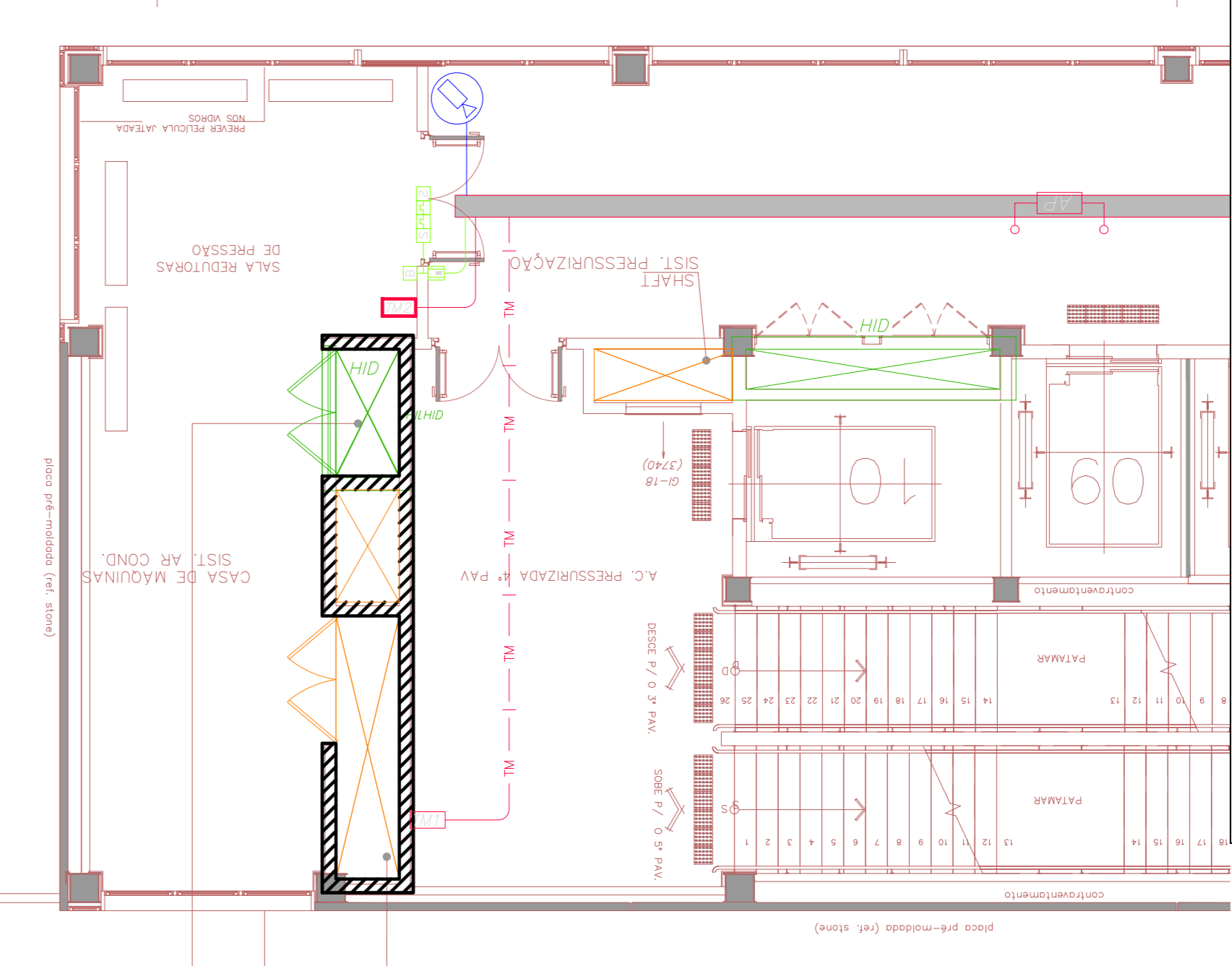
04- CAIXAS DE PASSAGEM EMBUTIDAS COM ALTEIRA NÃO INDICADA SERÃO A 0,40m DO PISO ACABADO.

05- CAIXAS DE PASSAGEM COM DIMENSÕES NÃO INDICADAS SERÃO 10x10x40mm.

06- O DIMENSIONAMENTO DAS INFRAESTRUTURAS DAS INSTALAÇÕES DE SISTEMAS ELETRÔNICOS FOI BASEADO NOS TIPOS DE CABOS DESCRITOS NOS MEMÓRIAS DESCRITIVOS, E DEVERÁ SER OBJETO DE UM PROJETO EXECUTIVO POSTERIOR ÀS CONDIÇÕES DOS SISTEMAS.

07- AS LOCAÇÕES DOS ACCESS POINTS DEVERÃO SER CONFIRMADAS PELO INSTALADOR DA REDE WIRELESS ATRAVÉS DE "SITE SURVEY" QUANDO DA INSTALAÇÃO DO SISTEMA, SENDO QUE A QUANTIDADE PREVISTA EM PROJETO PODERÁ SER ALTERADA EM FUNÇÃO DAS CONDIÇÕES LOCAIS DO SINAL DE REDE.

- LEGENDA INDICATIVA DO SHAFT:
1. ELETRÓDUTO DE FERRO GALVANIZADO #2" CAIXA DE PASSAGEM 40x40x20mm DETECÇÃO E ALARME DE INCÊNDIO (LAÇOS DE DETECÇÃO)
 2. ELETRÓDUTO DE FERRO GALVANIZADO #2" CAIXA DE PASSAGEM 40x40x20mm DETECÇÃO E ALARME DE INCÊNDIO (LAÇOS DE INCÊNDIO)
 3. ELETRICALHA PERFORADA 100x100mm BARRIÕES DE DADOS (PRINCIPAIS) - CABOS DE FIBRAS ÓPTICAS
 4. ELETRICALHA PERFORADA 200x100mm TELEFONIA (PREVISÃO) - CABOS DE PARES METÁLICOS
 5. LETO 200x100mm ENTRADA DE TELEFONIA - CABOS ÓPTICOS/PARES METÁLICOS
 6. ELETRICALHA PERFORADA 100x100mm REDE PRIMÁRIA - AUTOMAÇÃO E SUPERVISÃO PREDIAL
 7. ELETRICALHA PERFORADA 100x100mm SONDAGEM
 8. ELETRICALHA PERFORADA 100x100mm ANTENAS DE TV/TV A CABO
 9. ELETRICALHA PERFORADA 100x100mm BARRIÕES DE DADOS (REDUNDANTE) - CABOS DE FIBRAS ÓPTICAS
 10. ELETRÓDUTO DE FERRO GALVANIZADO #2" CAIXA DE PASSAGEM 20x20x40mm DETECÇÃO E ALARME DE INCÊNDIO (LAÇOS DE DETECÇÃO) RETORNO DO CLASSE "A"



NOTAS

- 1.
- 2.
- 3.
- 4.
- 5.
- 6.
- 7.
- 8.
- 9.
- 10.

REV.	DESCRIÇÃO	RESPONSÁVEL	DATA

GOVERNO DO ESTADO DE SÃO PAULO
Secretaria de Estado da Saúde

HOSPITAL METROPOLITANO DE CAMPINAS
 Av. Prefeito Faria Lima nº 560 - Campinas - SP

PLANTA DO 1º PAVIMENTO - PARTE A
 TELECOM, SEGURANÇA, CH, ENFERM., SENHAS E RELOJOS

PROJETO EXECUTIVO DE SISTEMAS ELETRÔNICOS

HMC-PRJ SIS/108

SISTEMAS ELETRÔNICOS 1:75 13/04/2024

HMC-PRJ-SS-FC-108-PL-IPA-000.DWG

Arqª MARIA CRISTINA GOMES JOTTEN
 Eng. GUSTAVO STUCKI DE CAMPOS