

**NOTAS GERAIS**

01- ELÉTRICOS NÃO INDICADOS SERÃO DE ALFA PARA LAÇOS DE DETECÇÃO

#1 PARA LAÇOS DE INÍCIO

#1 PARA AUTOMAÇÃO PREDIAL

#1 PARA SOM

02- AS ELÉTRICAS SÃO METÁLICAS LISAS E COM TAMPA SOB PRESSÃO

03- TODO ELÉTRICO DECO DEVERÁ POSSUIR ARMAR DUA

04- CAIXAS DE PASSAGEM DEVERÃO COM ALGUMA DAS INDICADAS ABAIXO DO PISO ACABADO

05- CAIXAS DE PASSAGEM COM DIMENSÕES NÃO INDICADAS DEVERÃO TER 100x100

06- O ENCONDIMENTO DAS INFRAESTRUTURAS DAS INSTALAÇÕES DE SISTEMAS ELETRÔNICOS FOI BASEADO NOS TIPOS DE CABOS DESCRITOS NOS MANUAIS DESCRITIVOS E DEVERÁ SER OBJETO DE UM PROJETO EXECUTIVO POR PARTE DOS FORNECEDORES DOS SISTEMAS

07- PARA INTERFERÊNCIAS COM AS INSTALAÇÕES DE FORÇA, COMO LÂMPADAS, SPINNALES, DUTOS E DIFUSORES DE AR CONDICIONADO, VER PRIMEIROS DESENHOS

08- DEVERÃO SER PRESTADOS SERVIÇOS DE TIPO DE CONEXÕES E BARRILOS DAS ÁREAS DE BARRILOS RESPECTIVAS SOLUÇÕES NAS ÁREAS COM ESSE SISTEMA

09- DEVERÃO SER PRESTADOS DIÁRIOS OFF-POD COM SITUAÇÕES ON-OFF EM TODAS AS SALAS DE SAIAS DE HVAC

10- DEVERÃO SER PRESTADOS MÓDULOS DE COMANDO PARA DETACHAMENTO DOS QUADROS DE HVAC

11- DEVERÃO SER PRESTADOS DETECTORES DE DUTO NOS RETORNOS DE HVAC DOS FANCOIS DAS SALAS CONVENCIONAIS

- LEGENDA INDICATIVA DO SHAFT**
- 1 CAIXA DE PASSAGEM = 40x40x20mm
  - ELETRODUO DE 2" = SA DO LAÇO DE DETECÇÃO
  - ELETRODUO DE 2" = ALIMENTAÇÃO 24V
  - 2 ELÉTRICA PERFORADA GALVANIZADA = 100x100mm
  - AUTOMAÇÃO PREDIAL
  - 3 ELÉTRICA PERFORADA GALVANIZADA = 100x100mm
  - SONORIZAÇÃO
  - 4 CAIXA DE PASSAGEM = 20x20x10mm
  - ELETRODUO DE 2" = RETORNO DO LAÇO DE DETECÇÃO

REV.	DESCRIÇÃO	RESPONSÁVEL	DATA

**GOVERNO DO ESTADO DE SÃO PAULO**  
**Secretaria de Estado da Saúde**

**HOSPITAL METROPOLITANO DE CAMPINAS**  
 Av. Prof. Faria Lima nº 560 - Campinas - SP

**GRUPO TÉCNICO DE EDIFICAÇÕES**  
 PLANTA DO 5º PAVIMENTO - PARTE B  
 SISTEMA DE DET. E ALARME DE INC. AUTOMAÇÃO E SOM  
 PROJETO EXECUTIVO DE SISTEMAS ELETRÔNICOS

**HMC-PRJ**      **SIS/219**

Av. Dr. Carlos de Campos, 150 - Campinas - SP - 13066-900  
 Tel: (19) 3244-4444      Fax: (19) 3244-4444

Arq. MARI CRISTINA GOMES JOTTEN  
 Eng. GUSTAVO STUCCI DE CAMPOS

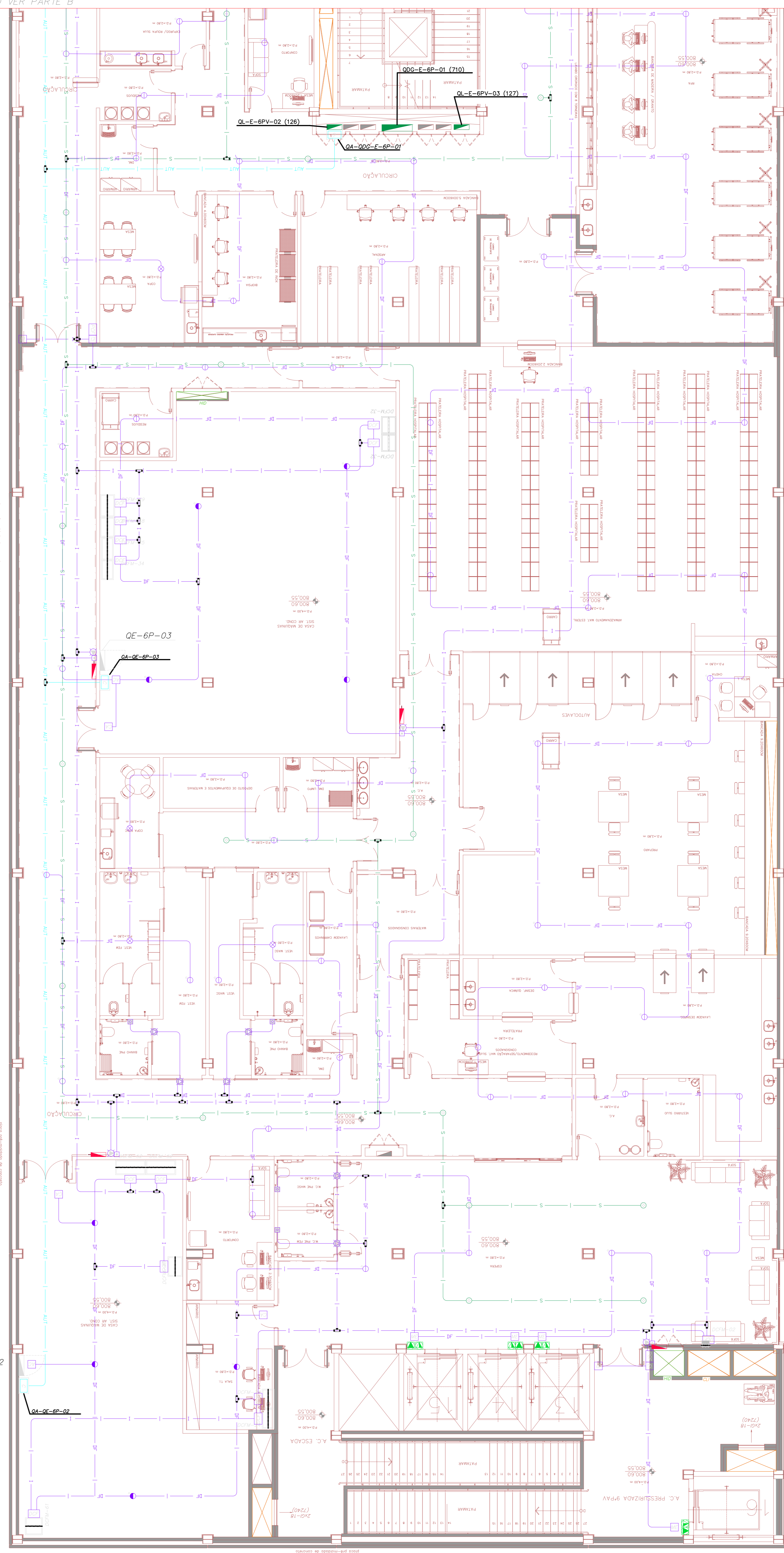
SISTEMA ELETRÔNICO: 075  
 HMC-PRJ-SP-PC-018-01-SP-00246      13/04/2018







PARA CONTINUAÇÃO VER PARTE B



**NOTAS GERAIS**

01- ELETRODUTOS NÃO INDICADOS SERÃO DE ALUMINIO PARA LAÇOS DE DETECÇÃO

02- PARA LAÇOS DE INCHODADO

03- PARA AUTOMAÇÃO PREDIAL

04- PARA SOM

05- AS ELETROCALHAS SERÃO METÁLICAS LISAS E COM TAMPA SOB PRESSÃO

06- TUDO ELETRODUTO DECO DEVERÁ PROTEGER ARMAR E/OU DIA

07- CAIXAS DE PASSAGEM EMBOSTADAS COM ALGUMA MESA INDICADA SERÃO A 0,30m DO PISO ACABADO

08- CAIXAS DE PASSAGEM COM DIMENSÕES NÃO INDICADAS SERÃO 100x100mm

09- O DIMENSIONAMENTO DAS INFRAESTRUTURAS DAS INSTALAÇÕES DE SISTEMAS ELETRÔNICOS FOI BASEADO NOS TIPOS DE CABOS DESCRITOS NOS MEMORANDOS DESCRITIVOS, E DEVERÁ SER OBJETO DE UM PROJETO EXECUTIVO POR PARTE DOS FORNECEDORES DOS SISTEMAS

10- PARA INTERFERÊNCIAS COM AS INSTALAÇÕES DE FORÇA, COMO LÂMPARAS, SPRINKLERS, DUTOS E DIFUSORES DE AR, DEVENDO SER PREVISOS OS PROJETOS DE INTERFERÊNCIAS

11- DEVERÃO SER PREVISOS OS PROJETOS DE INTERFERÊNCIAS E MANEIO DO AR PARA OS DUTOS RESPECTIVAS SOLUÇÕES NAS ÁREAS COM ESSE SISTEMA

12- DEVERÃO SER PREVISOS DIÂMETROS CORTA-FOGO COM ITUAÇÕES ON-OFF EM TODAS AS SALAS DE SHAFTS DE HVAC

13- DEVERÃO SER PREVISOS MÓDULOS DE COMANDO PARA DESLIGAMENTO DOS QUADROS DE HVAC

14- DEVERÃO SER PREVISOS DETECTORES DE DUTOS NOS RETORNOS DE HVAC DOS FANCOIS DAS SALAS ENVOLVIDAS

- LEGENDA INDICATIVA DO SHAFT**
- 1 CAIXA DE PASSAGEM = 40x40x20mm
  - ELETRODUTO DE 2" = SAÍDA DO LAÇO DE DETECÇÃO
  - ELETRODUTO DE 2" = ALIMENTAÇÃO 24V
  - 2 ELETROCALHA PERFORADA GALVANIZADA = 100x100mm
  - AUTOMAÇÃO PREDIAL
  - 3 ELETROCALHA PERFORADA GALVANIZADA = 100x100mm
  - SONORIZAÇÃO
  - 4 CAIXA DE PASSAGEM = 20x20x10mm
  - ELETRODUTO DE 2" = RETORNO DO LAÇO DE DETECÇÃO

REV.	DESCRIÇÃO	RESPONSÁVEL	DATA

NOTAS

**GOVERNO DO ESTADO DE SÃO PAULO**  
**Secretaria de Estado de Saúde**

**HOSPITAL METROPOLITANO DE CAMPINAS**  
 Av. Prof. Faria Lima nº 560 - Campinas - SP

**GRUPO TÉCNICO DE EDIFICAÇÕES**  
 SISTEMA DE DET. E ALARME DE INC. AUTOMAÇÃO E SOM

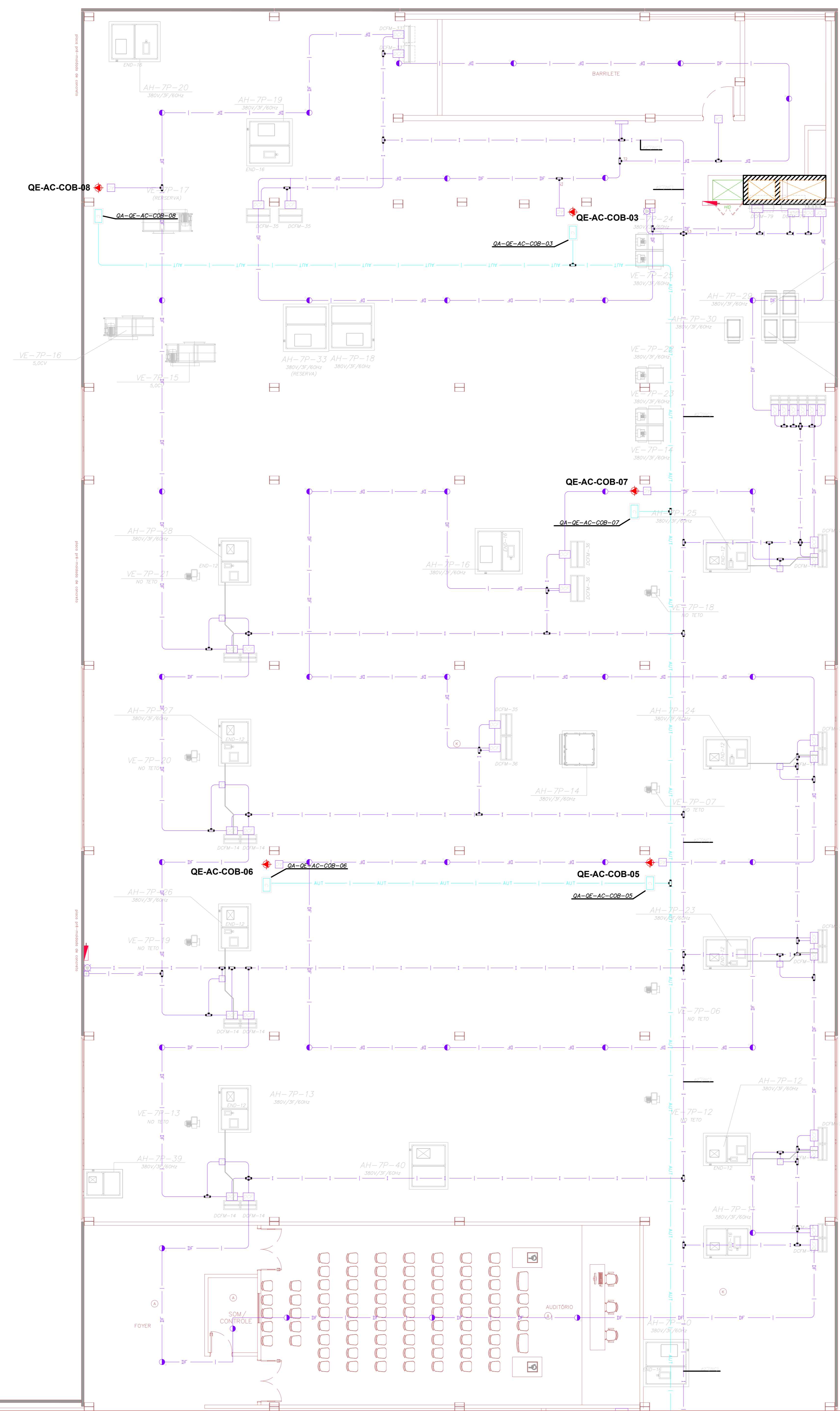
**PROJETO EXECUTIVO DE SISTEMAS ELETRÔNICOS**

HMC-PRJ      SIS/223

SITIMAS ELETRÔNICOS      13/04/2018

Eng. MARI CRISTINA GOMES JOTTEN      HMC-PRJ-001-PC-022-PL-001-000.000

Eng. GUSTAVO STUCCI DE CAMPOS



**NOTAS GERAIS**

01- ELÉTRICISTAS NÃO INDICADOS SERÃO DE ALTA PARA LAÇOS DE DETECÇÃO

02- ELÉTRICISTAS NÃO INDICADOS SERÃO DE ALTA PARA LAÇOS DE INCÊNDIO

03- ELÉTRICISTAS NÃO INDICADOS SERÃO DE ALTA PARA AUTOMAÇÃO PREDIAL

04- ELÉTRICISTAS NÃO INDICADOS SERÃO DE ALTA PARA SOM

05- AS ELÉTRICISTAS SERÃO METÁLICAS LISAS E COM TAMPA SOB PRESSÃO

06- TODOS ELÉTRICISTAS DECO DEVEM POSSUIR ARMAR, DIAZ

07- CANAIS DE PASSAGEM EMBOSTADOS COM ALUMINA SÃO INDICADOS A 0,20m DO PISO ACABADO

08- CANAIS DE PASSAGEM COM DIMENSÕES NÃO INDICADAS SÃO DE 100x100mm

09- O ENCONDIMENTO DAS INFRAESTRUTURAS DAS INSTALAÇÕES DE SISTEMAS ELETRÔNICOS FOI BASEADO NOS TIPOS DE CABOS DESCRITOS NOS MANUAIS DECONTROLE, E DEVERÁ SER OBJETO DE UM PROJETO EXECUTIVO POR PARTE DOS FORNECEDORES DOS SISTEMAS

10- PARA INTERFERÊNCIAS COM AS INSTALAÇÕES DE FORÇA, COMO LÂMPARAS, SPRINKLERS, DUTOS E DRENAJES, AS DIMENSÕES, OS PROJETOS E O MANEJO DAS ATIVIDADES DEBEM SER RESPEITADOS

11- DEVERÃO SER PRESTADOS SERVIÇOS DE TIPO DE CONEXÕES E MANEJO DAS ATIVIDADES DEBEM SER RESPEITADOS

12- DEVERÃO SER PRESTADOS SERVIÇOS DE TIPO DE CONEXÕES E MANEJO DAS ATIVIDADES DEBEM SER RESPEITADOS

13- DEVERÃO SER PRESTADOS SERVIÇOS DE TIPO DE CONEXÕES E MANEJO DAS ATIVIDADES DEBEM SER RESPEITADOS

14- DEVERÃO SER PRESTADOS SERVIÇOS DE TIPO DE CONEXÕES E MANEJO DAS ATIVIDADES DEBEM SER RESPEITADOS

15- DEVERÃO SER PRESTADOS SERVIÇOS DE TIPO DE CONEXÕES E MANEJO DAS ATIVIDADES DEBEM SER RESPEITADOS

- LEGENDA INDICATIVA DO SHAFT**
- 1 CAIXA DE PASSAGEM = 40x40x20mm
  - ELÉTRICISTAS DE 2" = 50x50 LAÇO DE DETECÇÃO
  - ELÉTRICISTAS DE 2" = ALIMENTAÇÃO 24V
  - 2 ELÉTRICISTAS PERFORADA GALVANIZADA = 100x100mm
  - AUTOMAÇÃO PREDIAL
  - 3 ELÉTRICISTAS PERFORADA GALVANIZADA = 100x100mm
  - SONORIZAÇÃO
  - 4 CAIXA DE PASSAGEM = 20x20x10mm
  - ELÉTRICISTAS DE 2" = RETORNO DO LAÇO DE DETECÇÃO

REV.	DESCRIÇÃO	RESPONSÁVEL	DATA

**GOVERNO DO ESTADO DE SÃO PAULO**  
**Secretaria de Estado da Saúde**

**HOSPITAL METROPOLITANO DE CAMPINAS**  
 Av. Prof. Faria Lima nº 560 - Campinas - SP

**GRUPO TÉCNICO DE EDIFICAÇÕES**  
 PLANTA DO 7º PAVIMENTO - PARTE A  
 SISTEMA DE DET. E ALARME DE INC. AUTOMAÇÃO E SOM

**PROJETO EXECUTIVO DE SISTEMAS ELETRÔNICOS**

**HMC-PRJ**      **SIS/224**

Av. Dr. Carlos de Campos, 150 - Campinas - SP  
 Tel: (19) 3244-1000      Fax: (19) 3244-1001

Eng. MARI CRISTINA GOMES JOTTEN  
 Eng. GUSTAVO STUCKI DE CAMPOS

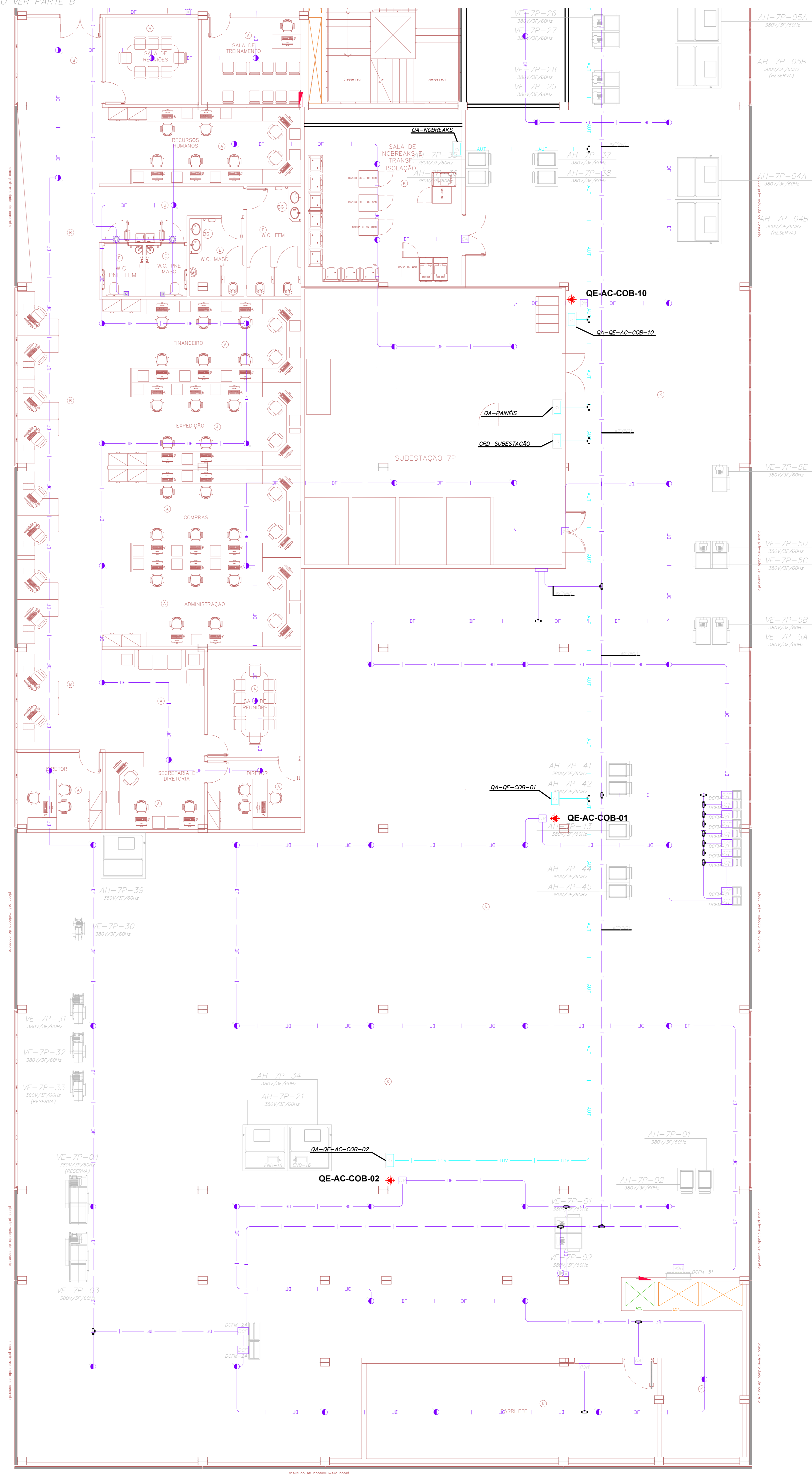
SISTEMAS ELETRÔNICOS: 0/75  
 HMC-PRJ-001-PC-001-01-01-001/001

13/04/2018

PARA CONTINUAÇÃO VER PARTE B



PARA CONTINUAÇÃO VER PARTE B



NOTAS GERAIS

01- ELETRÓTIPOS NÃO INDICADOS SERÃO DE ALFA PARA LAÇOS DE DETECÇÃO

02- PARA LAÇOS DE INCHUDO

03- PARA AUTOMAÇÃO PREDIAL

04- PARA SOM

05- AS ELETRICIDADES SERÃO METÁLICAS LISAS E COM TAMPA SOB PRESSÃO

06- TUDO ELABORADO DECO OBRERA PRODUZIR ARMAZ. DIA

07- CAIXAS DE PASSAGEM EMBOSTOS COM ALGUMA NÃO INDICADA SERÃO A 0,20m DO PISO ACABADO

08- CAIXAS DE PASSAGEM COM DIMENSÕES NÃO INDICADAS SERÃO 100x100mm

09- O ENCONDIMENTO DAS INFRAESTRUTURAS DAS INSTALAÇÕES DE SISTEMAS ELETRÔNICOS FOI BASEADO NOS TIPOS DE CABOS DESCRITOS NOS MANUAIS DECONTROLE E DEVERÁ SER OBJETO DE UM PROJETO EXECUTIVO POR PARTE DOS FORNECEDORES DOS SISTEMAS

10- PARA INTERFERÊNCIAS COM AS INSTALAÇÕES DE FORÇA, COMO LÂMPADAS, SPRINKLERS, DUTOS E DIFUSORES, AS DIMENSÕES, OS PROJETOS E OBRAS DEVE SER PRESTADO POR PARTE DOS FORNECEDORES DOS SISTEMAS

11- DEVERÁ SER PRESTADO O PROJETO DE DETECÇÃO DE FUMOS E MANEJO DE ATIVAR EM SUAS RESPECTIVAS SOLUÇÕES NAS ÁREAS COM ESSE SISTEMA

12- DEVERÁ SER PRESTADO O PROJETO DE DETECÇÃO DE FUMOS E MANEJO DE ATIVAR EM SUAS RESPECTIVAS SOLUÇÕES NAS ÁREAS COM ESSE SISTEMA

13- DEVERÁ SER PRESTADO O PROJETO DE DETECÇÃO DE FUMOS E MANEJO DE ATIVAR EM SUAS RESPECTIVAS SOLUÇÕES NAS ÁREAS COM ESSE SISTEMA

14- DEVERÁ SER PRESTADO O PROJETO DE DETECÇÃO DE FUMOS E MANEJO DE ATIVAR EM SUAS RESPECTIVAS SOLUÇÕES NAS ÁREAS COM ESSE SISTEMA

15- DEVERÁ SER PRESTADO O PROJETO DE DETECÇÃO DE FUMOS E MANEJO DE ATIVAR EM SUAS RESPECTIVAS SOLUÇÕES NAS ÁREAS COM ESSE SISTEMA

- LEGENDA INDICATIVA DO SHAFT
- 1 CAIXA DE PASSAGEM = 40x40x20mm
  - ELETRÓTIPO DE 2" = SA DO LAÇO DE DETECÇÃO
  - ELETRÓTIPO DE 2" = ALIMENTAÇÃO 24V
  - 2 ELETRICALHA PERFORADA GALVANIZADA = 100x100mm
  - AUTOMAÇÃO PREDIAL
  - 3 ELETRICALHA PERFORADA GALVANIZADA = 100x100mm
  - SONORIZAÇÃO
  - 4 CAIXA DE PASSAGEM = 20x20x10mm
  - ELETRÓTIPO DE 2" = RETORNO DO LAÇO DE DETECÇÃO

REV.	DESCRIÇÃO	RESPONSÁVEL	DATA

NOTAS

GOVERNO DO ESTADO DE SÃO PAULO  
Secretaria de Estado da Saúde

HOSPITAL METROPOLITANO DE CAMPINAS  
Av. Prof. Faria Lima nº 560 - Campinas - SP

GRUPO TÉCNICO DE EDIFICAÇÕES  
SISTEMA DE DET. E ALARME DE INC. AUTOMAÇÃO E SOM

PROJETO EXECUTIVO DE SISTEMAS ELETRÔNICOS

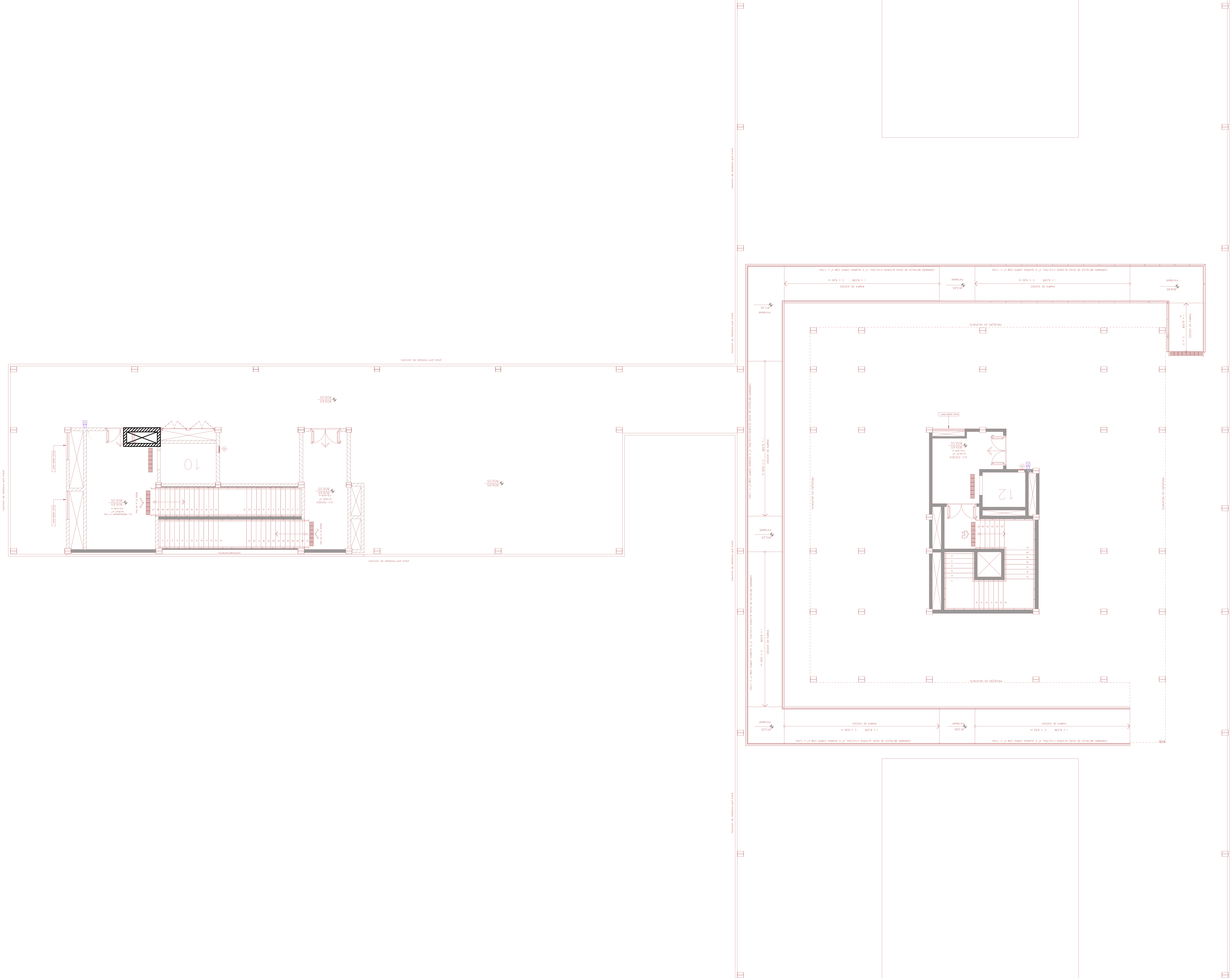
HMC-PRJ SIS/226

SITIO: 13/04/2018

Eng. MARI CRISTINA GOMES JOTTEN  
Eng. GUSTAVO STUCCI DE CAMPOS



PARA CONTINUAÇÃO VER PARTE A



**NOTAS GERAIS**

01- ELÉTRICISTAS NÃO INDICADOS SERÃO DE ALFA PARA LAÇOS DE DETECÇÃO  
 #1 PARA LAÇOS DE MONITOR  
 #2 PARA AUTOMAÇÃO PREDIAL  
 #3 PARA SOM

02- AS ELÉTRICISTAS SERÃO METÁLICAS LISAS E COM TAMPA SOB PRESSÃO.  
 03- TUDO ELÉTRICO DEVO TER PRESSÃO ARMADEGADA.  
 04- CAIXAS DE PASSAGEM EMBOSTAS COM ALTEIRA NÃO INDICADA SERÃO A 0,20m DO PISO ACABADO.  
 05- CAIXAS DE PASSAGEM COM DIMENSÕES NÃO INDICADAS SERÃO 100x100mm.  
 06- O ENCONDIMENTO DAS INFRAESTRUTURAS DAS INSTALAÇÕES DE SISTEMAS ELETRÔNICOS FOI BASEADO NOS TIPOS DE CABOS DESCRITOS NOS MANUAIS DECONTROLE E DEVERÁ SER OBJETO DE UM PROJETO EXECUTIVO POR PARTE DOS FORNECEDORES DOS SISTEMAS.  
 07- PARA INTERFERÊNCIAS COM AS INSTALAÇÕES DE FORÇA, COMO LÂMPARAS, SPRINKLERS, DUTOS E DUTOS DE GÁS, AS CONDIÇÕES DESEJADAS DEBEM SER ESTUDADAS ANTES DE SEU PROJETO.  
 08- DEVERÁ SER PRESTADO SERVIÇO DE SUPORTE TÉCNICO E MANUTENÇÃO DE ATUALIZAÇÃO DAS BANCAS RESPECTIVAS SOLICITADAS NAS ÁREAS COM ESSE SISTEMA.  
 09- DEVERÁ SER PRESTADO SERVIÇO DE SUPORTE TÉCNICO E MANUTENÇÃO ON-OFF EM TODAS AS BANCAS DE CHAMFOS DE HVAC.  
 10- DEVERÁ SER PRESTADO SERVIÇO DE SUPORTE TÉCNICO E MANUTENÇÃO ON-OFF EM TODAS AS BANCAS DE CHAMFOS DE HVAC.  
 11- DEVERÁ SER PRESTADO SERVIÇO DE SUPORTE TÉCNICO E MANUTENÇÃO ON-OFF EM TODAS AS BANCAS DE CHAMFOS DE HVAC.

- LEGENDA INDICATIVA DO SHAFT:**
- 1 CAIXA DE PASSAGEM = 40x40x20mm
  - ELETRODUITO DE 2" = 25x30x10mm LAÇO DE DETECÇÃO
  - ELETRODUITO DE 2" = ALIMENTAÇÃO 24V
  - 2 ELETRICALHA PERFORADA GALVANIZADA = 100x100mm
  - AUTOMAÇÃO PREDIAL
  - 3 ELETRICALHA PERFORADA GALVANIZADA = 100x100mm
  - SOMERIZAÇÃO
  - 4 CAIXA DE PASSAGEM = 20x20x10mm
  - ELETRODUITO DE 2" = RETORNO DO LAÇO DE DETECÇÃO

REV.	DESCRIÇÃO	RESPONSÁVEL	DATA

**GOVERNO DO ESTADO DE SÃO PAULO**  
**Secretaria de Estado da Saúde**

**HOSPITAL METROPOLITANO DE CAMPINAS**  
 Av. Prof. Faria Lima nº 560 - Campinas - SP

**GRUPO TÉCNICO DE EDIFICAÇÕES**  
 PLANTA DO ATUO - PARTE B  
 SISTEMA DE DET. E ALARME DE INC. AUTOMAÇÃO E SOM

**PROJETO EXECUTIVO DE SISTEMAS ELETRÔNICOS**

**HMC-PRJ**      **SIS/228**

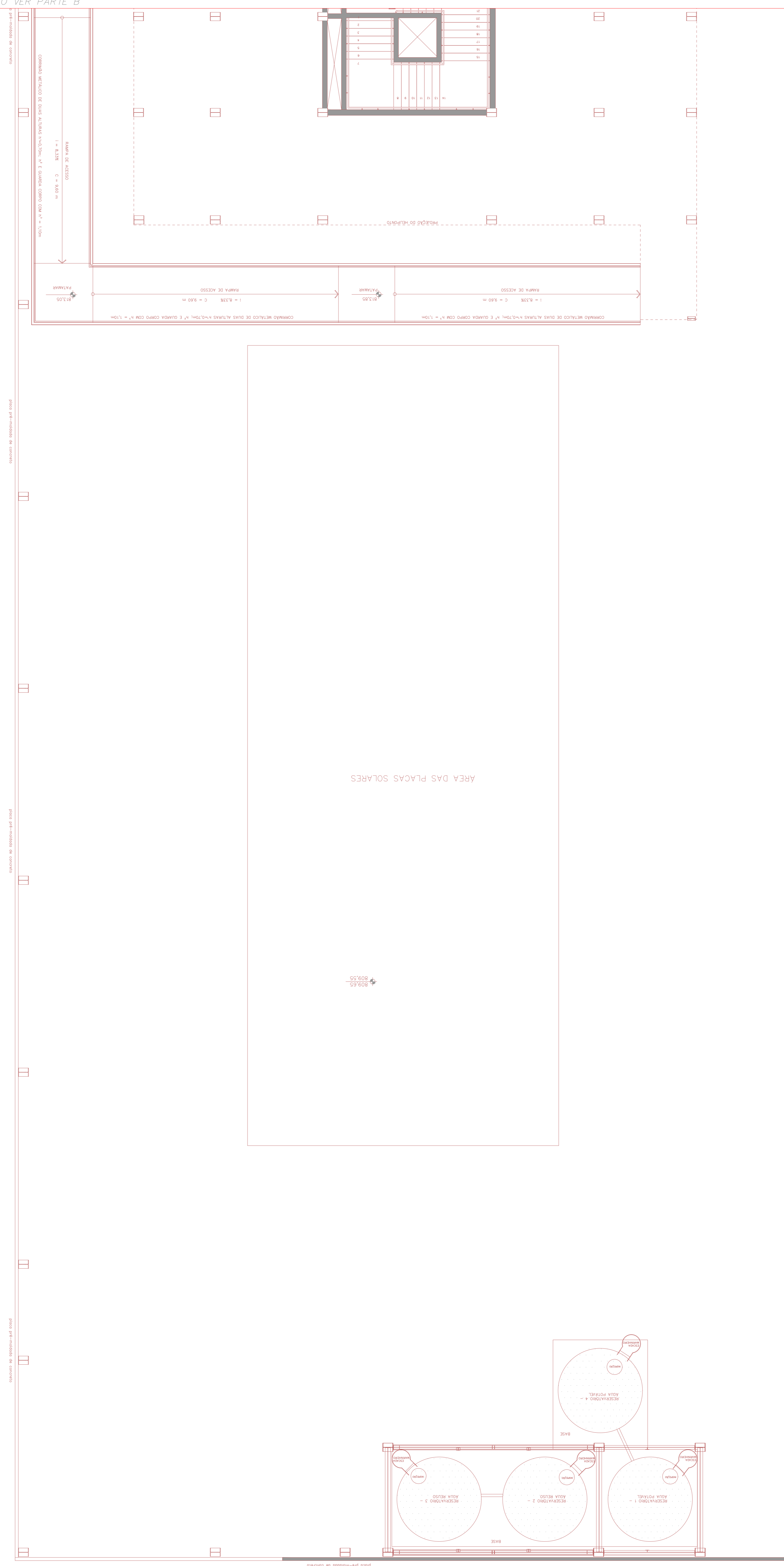
Av. Dr. Carlos de Campos, 150 - Jd. Santa Helena - Campinas - SP  
 Tel. (19) 3244-1000      Fax (19) 3244-1001

SISTEMAS ELETRÔNICOS: 0175      13/04/2018  
 HMC-PRJ-001-PC-028-PL-18-002.040

Arq.<sup>a</sup> MARIA CRISTINA GOMES JOTTEN  
 Eng. GUSTAVO STUCCI DE CAMPOS

PARA CONTINUAÇÃO VER PARTE C

PARA CONTINUAÇÃO VER PARTE B



**NOTAS GERAIS**

01- ELETROVIVOS NÃO INDICADOS SERÃO DE ALFA PARA LAÇOS DE DETECÇÃO

#1 PARA LAÇOS DE INCHUDO

#2 PARA AUTOMAÇÃO PRELIMINAR

#3 PARA SOM

02- AS ELETROCALHAS SERÃO METÁLICAS LISAS E COM TAMPA SOB PRESSÃO.

03- TODO ELETROVIVO DECO DEVERÁ POSSUIR ARMAR DUA.

04- CAIXAS DE PASSAGEM SENSÍVEIS COM ALTURA NÃO INDICADA SERÃO A 0,30m DO PISO ACABADO.

05- CAIXAS DE PASSAGEM COM DIMENSÕES NÃO INDICADAS SERÃO 100x100mm.

06- O DIMENSIONAMENTO DAS INFRAESTRUTURAS DAS INSTALAÇÕES DE SISTEMAS ELETRÔNICOS FOI BASEADO NOS TIPOS DE CABOS DESCRITOS NOS MANUAIS DECONTINGENTE E DEVERÁ SER OBJETO DE UM PROJETO EXECUTIVO POR PARTE DOS FORNECEDORES DOS SISTEMAS.

07- PARA INTERFERÊNCIAS COM AS INSTALAÇÕES DE FORÇA, COMO LÂMPADAS, SPRINKLERS, DUTOS E DIFUSORES DE AR, DEVENDO SER PREVISOS OS PROJETOS ESPECÍFICOS.

08- DEVERÃO SER PREVISOS OS TIPOS DE CABOS CONECTORES E BARRILOS QUE ATUAM EM SUAS RESPECTIVAS SOLUÇÕES NAS ÁREAS COM ESSE SISTEMA.

09- DEVERÃO SER PREVISOS DIÁMETROS CORTA-FOGO COM SITUAÇÕES ON-OFF EM TODAS AS SAÍDAS DE SHAFTS DE HVAC.

10- DEVERÃO SER PREVISOS MÓDULOS DE COMANDO PARA DESENVOLVIMENTO DOS QUADROS DE HVAC.

11- DEVERÃO SER PREVISOS DETECTORES DE DUTOS NOS RETORNOS DE HVAC DOS FANCOIS DAS SALAS OPERACIONAIS.

- LEGENDA INDICATIVA DO SHAFT:**
- 1 CAIXA DE PASSAGEM = 40x40x200mm
  - ELETROVIVO DE 2" = SAÍDA DO LAÇO DE DETECÇÃO
  - ELETROVIVO DE 2" = ALIMENTAÇÃO 24V
  - 2 ELETROCALHA PERFORADA GALVANIZADA = 100x100mm
  - AUTOMAÇÃO PRELIMINAR
  - 3 ELETROCALHA PERFORADA GALVANIZADA = 100x100mm
  - SONORIZAÇÃO
  - 4 CAIXA DE PASSAGEM = 200x20x100mm
  - ELETROVIVO DE 2" = RETORNO DO LAÇO DE DETECÇÃO

REV.	DESCRIÇÃO	RESPONSÁVEL	DATA

**GOVERNO DO ESTADO DE SÃO PAULO**  
**Secretaria de Estado da Saúde**

**HOSPITAL METROPOLITANO DE CAMPINAS**  
 Av. Prof. Faria Lima nº 560 - Campinas - SP

**GRUPO TÉCNICO DE EDIFICAÇÕES**  
 SISTEMA DE DET. E ALARME DE INC. AUTOMAÇÃO E SOM

**PROJETO EXECUTIVO DE SISTEMAS ELETRÔNICOS**

**HMC-PRJ**      **SIS/229**

Av. Dr. Carlos de Carvalho, 130 - Jd. Santa Rosa - Campinas - SP  
 Tel. (19) 3244-1000      Fax (19) 3244-1001

SISTEMAS ELETRÔNICOS: 8/75  
 HMC-PRJ-SEP-PC-020-PL-AE-000240

13/04/2018

Arq<sup>a</sup> MARI CRISTINA GOMES JOTTEN  
 Eng. GUSTAVO STUCCI DE CAMPOS

REV.	DESCRIÇÃO	RESPONSÁVEL	DATA

