

NOTAS GERAIS

01- ELETRODUTOS NÃO INDICADOS SERÃO DE 40x4 PARA LAÇOS DE DETECÇÃO
 #1 PARA LAÇOS DE DETECÇÃO
 #2 PARA LAÇOS DE ALARME
 #3 PARA AUTOMAÇÃO PREDIAL
 #4 PARA SOM

02- AS ELETROCALHAS SERÃO METÁLICAS LISAS E COM TAMPAS SOB PRESSÃO.
 03- TODOS ELETRODUTOS DEVEM TER UM RÁDIO MÍNIMO DE 20mm.
 04- CANAIS DE PASSAGEM EMBRUTADAS COM ALUMINA NÃO INDICADA SERÃO A 0,30m DO PISO ACABADO.
 05- CANAIS DE PASSAGEM COM DIMENSÕES NÃO INDICADAS SERÃO 100x100mm.
 06- O DIMENSIONAMENTO DAS INFRAESTRUTURAS DAS INSTALAÇÕES DE SISTEMAS ELETRÔNICOS FOM BASEADO NOS TIPOS DE CABOS DESCRITOS NOS MEMÓRIAS DESCRITIVAS, E DEVERÁ SER OBJETO DE UM PROJETO EXECUTIVO POR PARTE DOS FORNECEDORES DOS SISTEMAS.
 07- PARA INTERFERÊNCIAS COM AS INSTALAÇÕES DE FORNO, COMO LÂMPADAS, SPARKERS, DUTOS E GRELHAS DE AR CONDICIONADO, VER PROJETOS ESPECÍFICOS.
 08- DEVERÁ SER PREVISTO DETECTORES DE GÁS COMBUSTÍVEL E MÓDULOS QUE ATUAM EM SUAS RESPECTIVAS SOLUÇÕES NAS ÁREAS COM ESSE SISTEMA.
 09- DEVERÁ SER PREVISTO DIÂMETROS CORTADOS COM ALARMORES ON-OFF EM TODAS AS SADAS DE SHAFTS DE HVAC.
 10- DEVERÁ SER PREVISTO MÓDULOS DE COMANDO PARA DETACHAMENTO DOS QUADROS DE HVAC.
 11- DEVERÁ SER PREVISTO DETECTORES DE DUTO NOS RETORNOS DE HVAC DOS FANCOLOS DAS SALAS CIRÚRGICAS

- LEGENDA INDICATIVA DO SHAFT.
- 1 CAIXA DE PASSAGEM – 40x40x200mm
ELETRODUTO DE 2" – IDA DO LAÇO DE DETECÇÃO
ELETRODUTO DE 2" – ALARME/NOTIF. 24V
 - 2 ELETROCALHA PERFORADA GALVANIZADA – 100x100mm
AUTOMAÇÃO PREDIAL
 - 3 ELETROCALHA PERFORADA GALVANIZADA – 100x100mm
SENERIZAÇÃO
 - 4 CAIXA DE PASSAGEM – 20x20x100mm
ELETRODUTO DE 2" – RETORNO DO LAÇO DE DETECÇÃO

REV.	DESCRIÇÃO	RESPONSÁVEL	DATA

GOVERNO DO ESTADO DE SÃO PAULO
 Secretaria de Estado da Saúde

HOSPITAL METROPOLITANO DE CAMPINAS
 Av. Prefeito Faria Lima nº 560 – Campinas – SP

PLANTA DO TERREO – PARTE C
 SISTEMA DE DET. E ALARME DE INC., AUTOMAÇÃO E SOM

PROJETO EXECUTIVO DE SISTEMAS ELETRÔNICOS

HMC-PRJ SIS/206

SISTEMAS ELETRÔNICOS 1:75 13/04/2024

HMC-PRJ-SS-PC-206-PL-TEC-800.DWG

Arq. MARIA CRISTINA GOMES JOTTEN
 Eng. GUSTAVO STUKKI DE CAMPOS

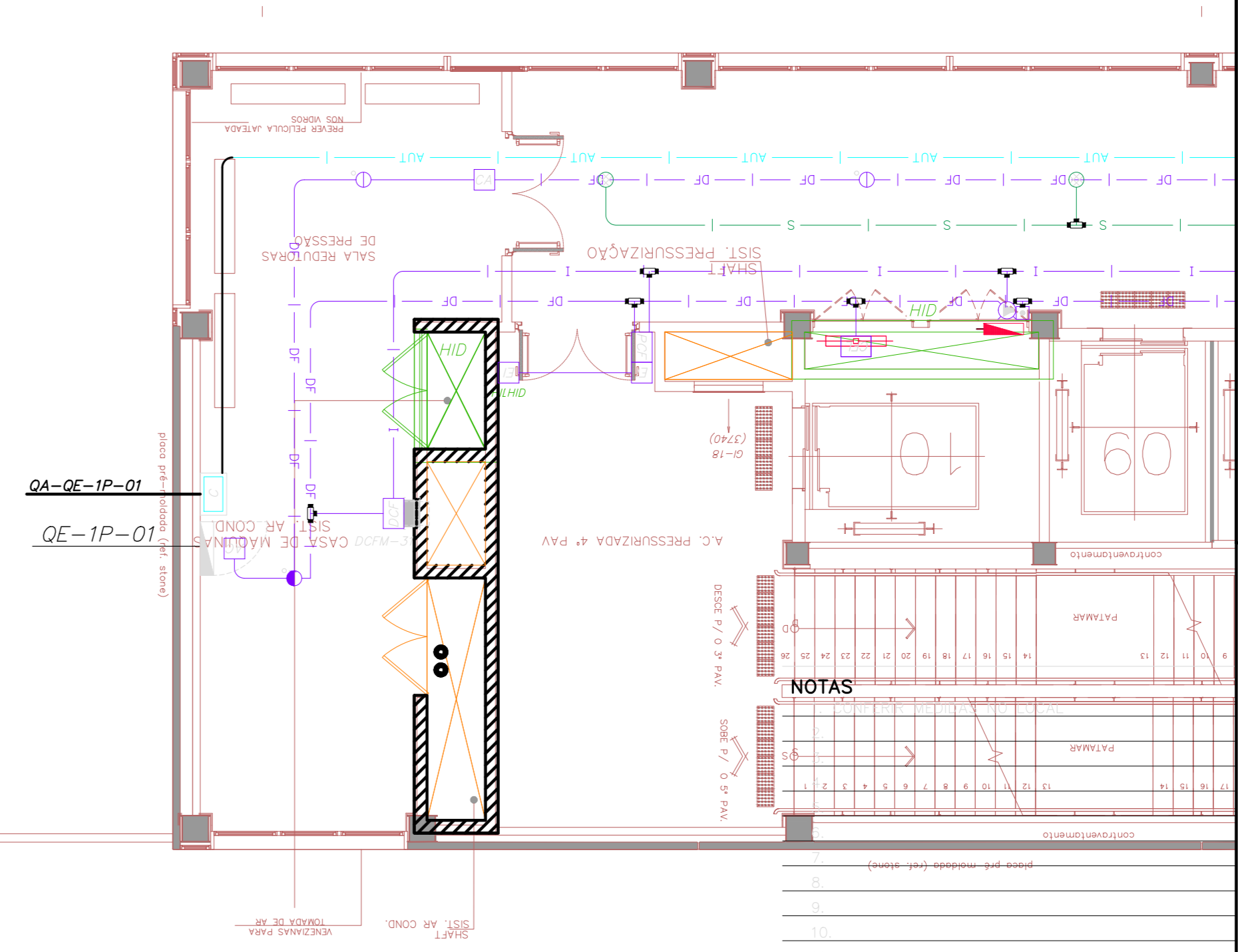
NOTAS GERAIS

01- ELETRÓDITOS NÃO INDICADOS SERÃO DE:
 #01 PARA LAÇOS DE DETECÇÃO
 #1 PARA LAÇOS DE INCÊNDIO
 #1 PARA AUTOMAÇÃO PREDIAL
 #1 PARA SOM

02- AS ELETROCALHAS SERÃO METÁLICAS LISAS E COM TAMPAS SOB PRESSÃO.
 03- TODOS ELETRÓDITOS DEVE TEREM POSSUIR ARMAE SÓLIDA.
 04- CAIXAS DE PASSAGEM EMBUVIDAS COM ALTEURA NÃO INDICADA SERÃO A 0,30m DO PISO ACABADO.
 05- CAIXAS DE PASSAGEM COM DIMENSÕES NÃO INDICADAS SERÃO 100x100mm.
 06- O DIMENSIONAMENTO DAS INFRAESTRUTURAS DAS INSTALAÇÕES DE SISTEMAS ELETRÔNICOS FÓR BASEADO NOS TIPOS DE CABOS DESCRITOS NOS MEMÓRIAS DESCRITIVA, E DEVERÁ SER OBLITO DE UM PROJETO EXECUTIVO POR PARTE DOS FORNECEDORES DOS SISTEMAS.
 07- PARA INTERFERÊNCIAS COM AS INSTALAÇÕES DE FORNO, COMO LUMINÁRIAS, SPRINKLERS, DUTOS E GRELHAS DE AR CONDICIONADO, VER PROJETOS ESPECÍFICOS.
 08- DEVERÁ SER PREVISTOS DETECTORES DE GÁS COMBUSTÍVEL E MÓDULOS QUE ATUAM EM SUAS RESPECTIVAS SOLUNAÇÕES NAS ÁREAS COM ESSE SISTEMA.
 09- DEVERÁ SER PREVISTOS DAMPERS CORTAFUMO COM AJUSTADORES ON-OFF EM TODAS AS SAÍDAS DE SHAFTS DE HVAC.
 10- DEVERÁ SER PREVISTOS DETECTORES DE COMANDO PARA DESLIGAMENTO DOS QUADROS DE HVAC.
 11- DEVERÁ SER PREVISTOS DETECTORES DE DUTO NOS RETORNOS DE HVAC DOS FANCOLOS DAS SALAS CIRURGICAS

LEGENDA INDICATIVA DO SHAFT:

- 1 CAIXA DE PASSAGEM - 40x40x20mm
 ELETRÓDITO DE 2" - DIA DO LAÇO DE DETECÇÃO
 ELETRÓDITO DE 2" - ALIMENTAÇÃO 24V
- 2 ELETROCALHA PERFORADA GALVANIZADA - 100x100mm
 AUTOMAÇÃO PREDIAL
- 3 ELETROCALHA PERFORADA GALVANIZADA - 100x100mm
 SENSORIZAÇÃO
- 4 CAIXA DE PASSAGEM - 20x20x10mm
 ELETRÓDITO DE 2" - RETORNO DO LAÇO DE DETECÇÃO



REV.	DESCRIÇÃO	RESPONSÁVEL	DATA

GOVERNO DO ESTADO DE SÃO PAULO
Secretaria de Estado da Saúde

HOSPITAL METROPOLITANO DE CAMPINAS
 Av. Prefeito Faria Lima nº 560 - Campinas - SP

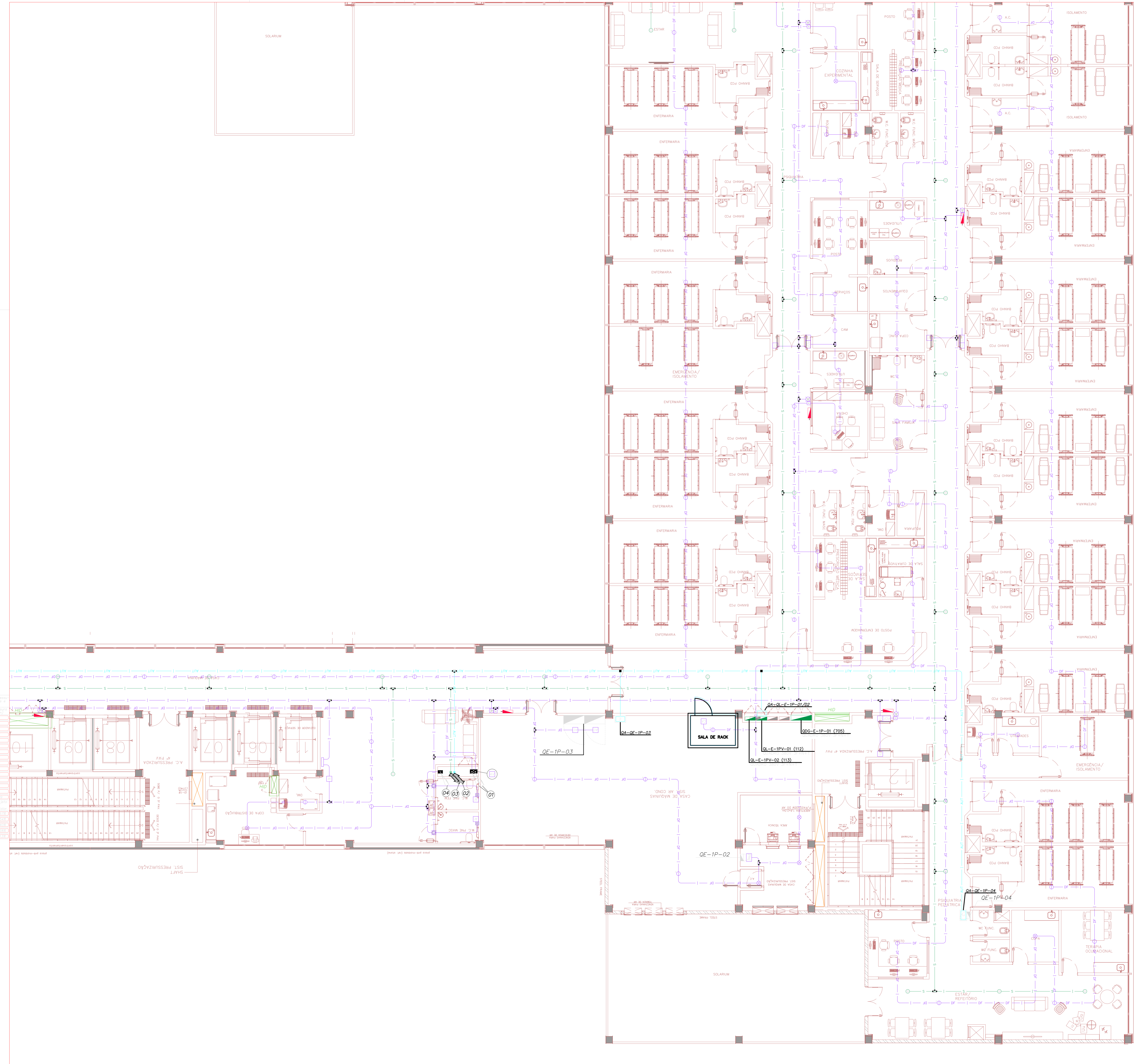
GRUPO TÉCNICO DE EDIFICAÇÕES
 PLANTA DO 1º PAVIMENTO - PARTE A
 SISTEMA DE DET. E ALARME DE INC., AUTOMAÇÃO E SOM
 PROJETO EXECUTIVO DE SISTEMAS ELETRÔNICOS

HMC-PRJ **SIS/208**

SISTEMAS ELETRÔNICOS 1:75 13/04/2008

HMC-PRJ-SS-FC-208-PL-1PA-800.DWG

Arq^a MARIA CRISTINA GOMES JOTTEN
 Eng. GUSTAVO STUCKI DE CAMPOS

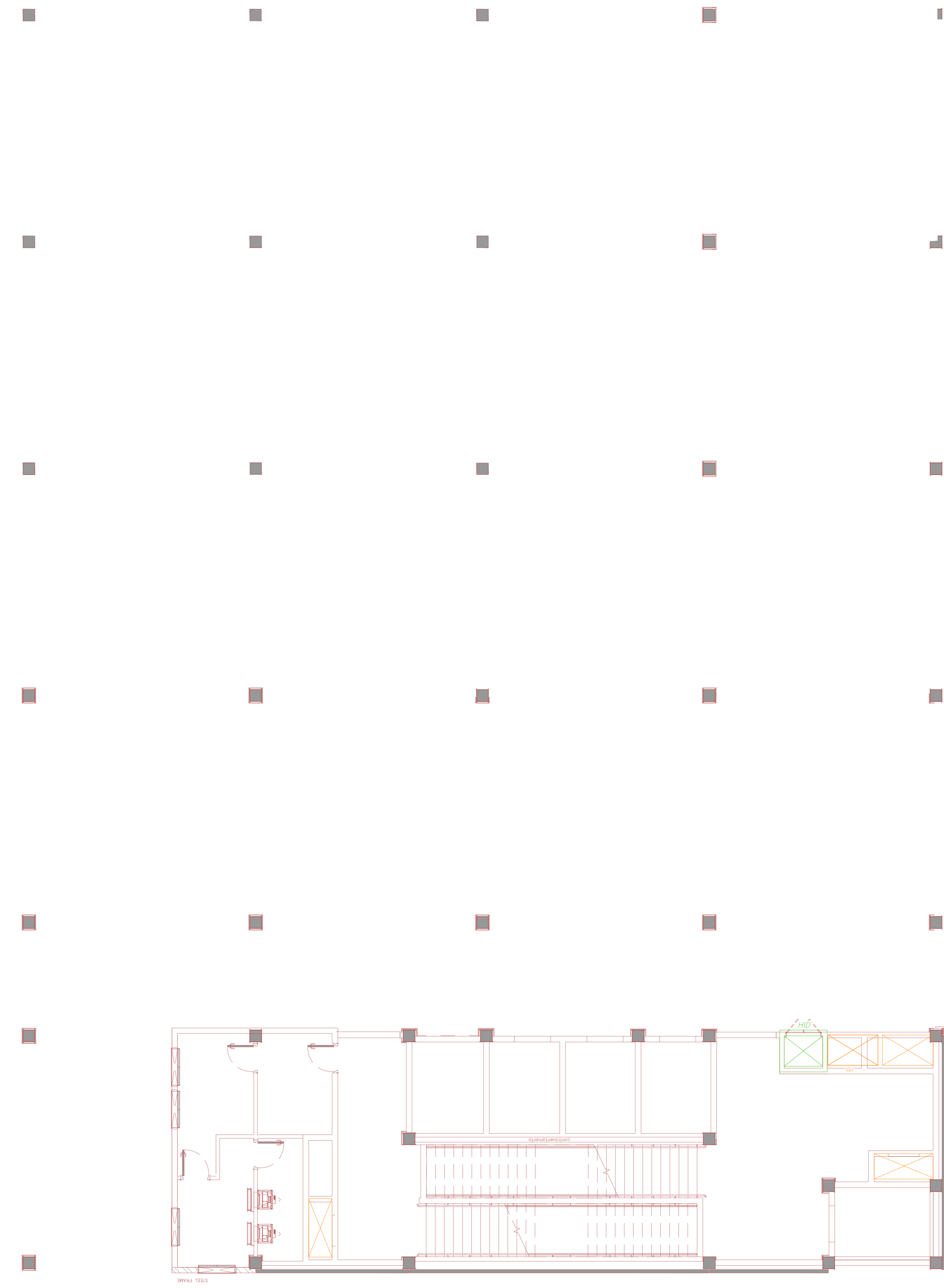
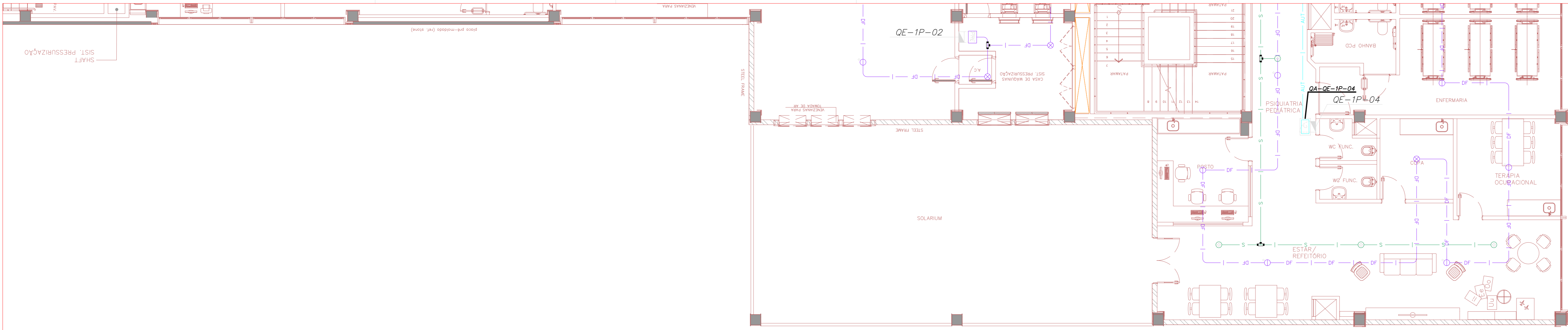


- NOTAS GERAIS**
- 01- ELETRODUTOS NÃO INDICADOS SERÃO DE:
 - #1 PARA TELECOMUNICAÇÕES
 - #1 PARA TV
 - #1 PARA CONTROLE DE ACESSO
 - #1 PARA CHAMADA DE ENFERMAGEM
 - #1 PARA RELÓGIOS CENTRALIZADOS
 - 02- AS ELETROCALHAS SERÃO METÁLICAS LISAS E COM TAMPAS SOB PRESSÃO.
 - 03- TODO ELETRODUTO SECO DEVERÁ POSSUIR ARAME GUIA.
 - 04- CAIXAS DE PASSAGEM EMBUTIDAS COM ALTEIRA NÃO INDICADA SERÃO A 0,40m DO PISO ACABADO.
 - 05- CAIXAS DE PASSAGEM COM DIMENSÕES NÃO INDICADAS SERÃO 150x150mm.
 - 06- O DIMENSIONAMENTO DAS INFRAESTRUTURAS DAS INSTALAÇÕES DE SISTEMAS ELETRÔNICOS FOI BASEADO NOS TIPOS DE CABOS DESCRITOS NOS MEMÓRIAS DESCRITIVOS, E DEVERÁ SER OBJETO DE UM PROJETO EXECUTIVO POR PARTE DOS FORNECEDORES DOS SISTEMAS.
 - 07- AS LOCALIDADES DOS ACCESS POINTS DEVERÃO SER CONFIRMADAS PELO INSTALADOR DA REDE WIRELESS ATRAVÉS DE SITE SURVEY QUANDO DA INSTALAÇÃO DO SISTEMA, SENDO QUE A QUANTIDADE PREVISTA EM PROJETO PODERÁ SER ALTERADA EM FUNÇÃO DAS CONDIÇÕES LOCAIS DO SINAL DE REDE.
- LEGENDA INDICATIVA DO SHAFT:**
- 1 ELETRODUTO DE FERRO GALVANIZADO #2" CAIXA DE PASSAGEM 40x40x200mm DETECÇÃO E ALARME DE INCÊNDIO (LAÇOS DE DETECÇÃO)
 - 2 ELETRODUTO DE FERRO GALVANIZADO #2" CAIXA DE PASSAGEM 40x40x200mm DETECÇÃO E ALARME DE INCÊNDIO (LAÇOS DE INCÊNDIO)
 - 3 ELETROCALHA PERFORADA 100x100mm BARRILHONES DE DADOS (PRINCIPAIS) - CABOS DE FIBRAS ÓPTICAS
 - 4 ELETROCALHA PERFORADA 200x100mm TELEFONA (PNEUSAS) - CABOS DE PARES METÁLICOS
 - 5 LITO 200x100mm ENTRADA DE TELEFONA - CABOS ÓPTICOS/PARES METÁLICOS
 - 6 ELETROCALHA PERFORADA 100x100mm REDE PRIVADA - AUTOMAÇÃO E SUPERVISÃO FRENDA
 - 7 ELETROCALHA PERFORADA 100x100mm SINALIZAÇÃO
 - 8 ELETROCALHA PERFORADA 100x100mm ANTENAS DE TV/TV A CABO
 - 9 ELETROCALHA PERFORADA 100x100mm BARRILHONES DE DADOS (REDUNDANTE) - CABOS DE FIBRAS ÓPTICAS
 - 10 ELETRODUTO DE FERRO GALVANIZADO #2" CAIXA DE PASSAGEM 30x30x200mm DETECÇÃO E ALARME DE INCÊNDIO (LAÇOS DE DETECÇÃO) RETORNO DO CLASSE "A"

REV.	DESCRIÇÃO	RESPONSÁVEL	DATA

NOTAS

- 1
- 2
- 3
- 4
- 5
- 6
- 7
- 8
- 9
- 10
- 11



NOTAS GERAIS

01- ELETRÓDUTOS NÃO INDICADOS SERÃO DE: #01 PARA LAÇOS DE DETECÇÃO #02 PARA LAÇOS DE INCÊNDIO #03 PARA AUTOMAÇÃO PREVIDAL #04 PARA SOM

02- AS ELETROCALHAS SERÃO METÁLICAS LISAS E COM TAMPAS SOB PRESSÃO.

03- TODO ELETRÓDUTO DEVE TER EM SEU INTERIORE ARAME SÓLIDO.

04- CAIXAS DE PASSAGEM EMBUVIDAS COM ALTURA NÃO INDICADA SERÃO A 0,30m DO PISO ACABADO.

05- CAIXAS DE PASSAGEM COM DIMENSÕES NÃO INDICADAS SERÃO 100x100mm.

06- O DIMENSIONAMENTO DAS INFRAESTRUTURAS DAS INSTALAÇÕES DE SISTEMAS ELETRÔNICOS FOM BASEADO NOS TIPOS DE CABOS DESCRITOS NOS MEMÓRIAS DESCRITIVAS, E DEVERÁ SER OBJETO DE UM PROJETO EXECUTIVO POR PARTE DOS FORNECEDORES DOS SISTEMAS.

07- PARA INTERFERÊNCIAS COM AS INSTALAÇÕES DE FUMOS, COMO LUMINÁRIAS, SPRINKLERS, DUTOS E GREIJAS DE AR CONDICIONADO, VER PROJETOS ESPECÍFICOS.

08- DEVERÃO SER PREVISTOS DETECTORES DE GÁS COMBUSTÍVEL E MÓDULOS QUE ATUAM EM SUAS RESPECTIVAS SOLDAJAS NAS ÁREAS COM ESSE SISTEMA.

09- DEVERÃO SER PREVISTOS DIÁMETROS CORTADOS COM ATUADORES ON-OFF EM TODAS AS SAÍDAS DE SHAFTS DE HVAC.

10- DEVERÃO SER PREVISTOS DETECTORES DE DUTO NOS RETORNOS DE HVAC.

11- DEVERÃO SER PREVISTOS DETECTORES DE DUTO NOS RETORNOS DE HVAC DOS FANCOLOS DAS SALAS CIRÚRGICAS.

- LEGENDA INDICATIVA DO SHAFT.**
- 1 CAIXA DE PASSAGEM – 40x40x20mm
ELETRÓDUTO DE 2" – IDA DO LAÇO DE DETECÇÃO
ELETRÓDUTO DE 2" – ALIMENTAÇÃO 24V
 - 2 ELETROCALHA PERFORADA GALVANIZADA – 100x100mm
AUTOMAÇÃO PREVIDAL
 - 3 ELETROCALHA PERFORADA GALVANIZADA – 100x100mm
SENERIZAÇÃO
 - 4 CAIXA DE PASSAGEM – 20x20x10mm
ELETRÓDUTO DE 2" – RETORNO DO LAÇO DE DETECÇÃO

REV.	DESCRIÇÃO	RESPONSÁVEL	DATA

NOTAS

-
-
-
-
-
-
-
-
-
-

GOVERNO DO ESTADO DE SÃO PAULO
Secretaria de Estado da Saúde

HOSPITAL METROPOLITANO DE CAMPINAS
Av. Prefeito Faria Lima nº 560 – Campinas – SP

GRUPO TÉCNICO DE EDIFICAÇÕES

PLANTA DO 1º PAVIMENTO – PARTE D
SISTEMA DE DET. E ALARME DE INC., AUTOMAÇÃO E SOM

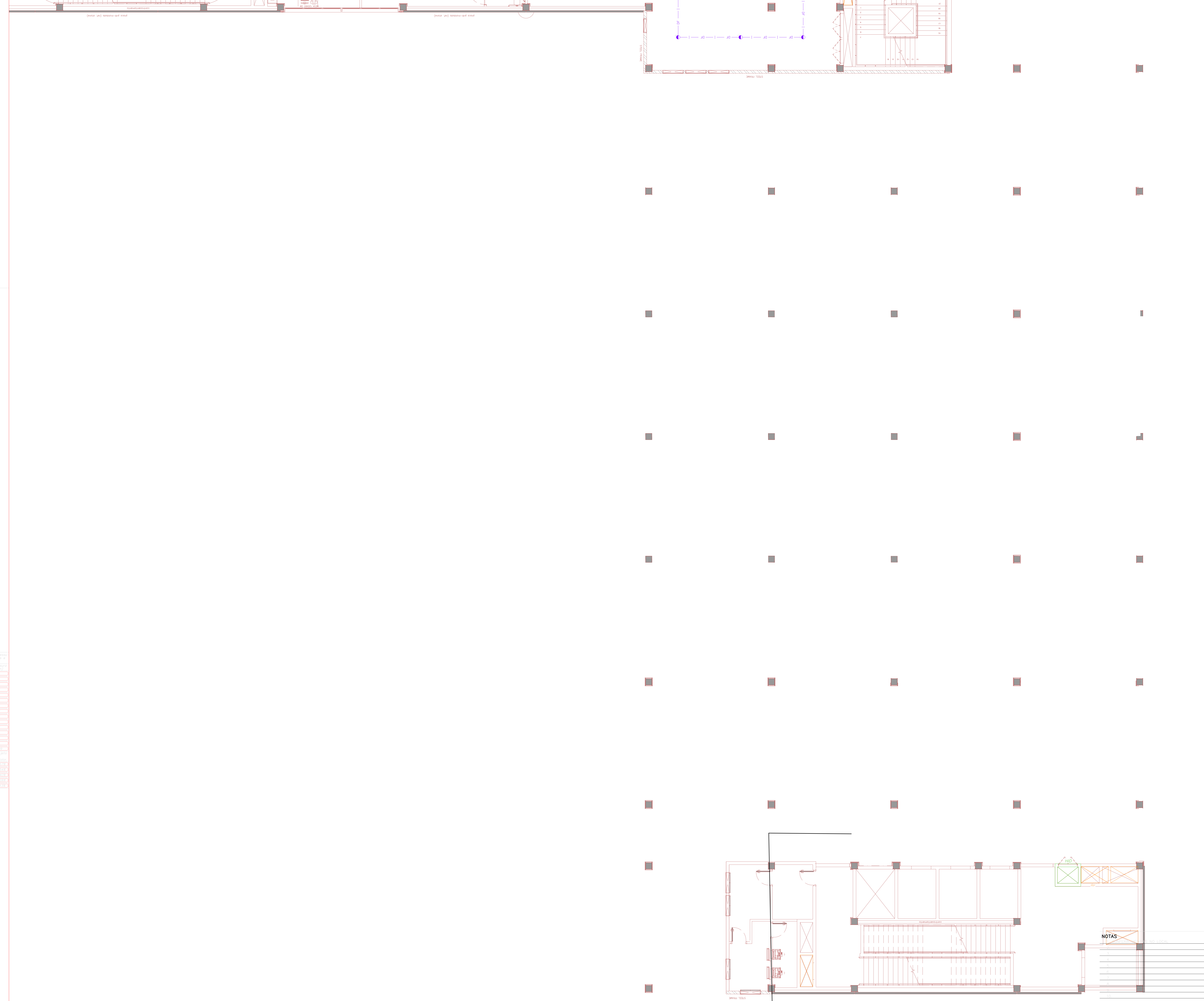
PROJETO EXECUTIVO DE SISTEMAS ELETRÔNICOS

HMC-PRJ SIS/211

SISTEMAS ELETRÔNICOS 1:75 12/04/2024

HMC-PRJ-SS-FC-011-PL-1P0-800.DWG

Arq^a MARIA CRISTINA GOMES JOTTEN
Eng^o GUSTAVO STUCKI DE CAMPOS



NOTAS GERAIS

01- ELETRÓDOTOS NÃO INDICADOS SERÃO DE: #1# PARA LAÇOS DE DETECÇÃO #1# PARA LAÇOS DE INCÊNDIO #1# PARA AUTOMAÇÃO PRELIMINAR #1# PARA SOM

02- AS ELETRICALHAS SERÃO METÁLICAS LISAS E COM TAMPAS SOB PRESSÃO.

03- TODOS ELETRÓDOTOS DEVEM TEREM POSSIBILIDADE DE ABERTURA.

04- CAIXAS DE PASSAGEM EMBUROADAS COM ALTURA NÃO INDICADA SERÃO A 0,30m DO PISO ACABADO.

05- CAIXAS DE PASSAGEM COM DIMENSÕES NÃO INDICADAS SERÃO 100x100mm.

06- O DIMENSIONAMENTO DAS INFRAESTRUTURAS DAS INSTALAÇÕES DE SISTEMAS ELETRÔNICOS FOR BASEADO NOS TIPOS DE CABOS DESCRITOS NOS MEMÓRIAS DESCRITIVAS, E DEVERÁ SER OBRIGADO DE UM PROJETO EXECUTIVO POR PARTE DOS FORNECEDORES DOS SISTEMAS.

07- PARA INTERFERÊNCIAS COM AS INSTALAÇÕES DE FORNO, COMO LUMINÁRIAS, SPRINKLERS, DUTOS E GRELHAS DE AR CONDICIONADO, VER PROJETOS ESPECÍFICOS.

08- DEVERÃO SER PREVISTOS DETECTORES DE GÁS COMBUSTÍVEL E MÓDULOS QUE ATUAM EM SUAS RESPECTIVAS SOLUÇÕES NAS ÁREAS COM ESSE SISTEMA.

09- DEVERÃO SER PREVISTOS DIÁFRAGMAS CORTAFUMO COM ATUADORES ON-OFF EM TODAS AS SADAS DE SHAFTS DE HVAC.

10- DEVERÃO SER PREVISTOS DETECTORES DE DUTO NOS RETORNOS DE HVAC.

11- DEVERÃO SER PREVISTOS MÓDULOS DE COMANDO PARA DESLIGAMENTO DOS QUADROS DE HVAC.

- LEGENDA INDICATIVA DO SHAFT:**
- 1 CAIXA DE PASSAGEM – 40x40x200mm
ELETRÓDOTO DE 2" – BIA DO LAÇO DE DETECÇÃO
ELETRÓDOTO DE 2" – ALIMENTAÇÃO 24V
 - 2 ELETRICALHA PERFORADA GALVANIZADA – 100x100mm
AUTOMAÇÃO PRELIMINAR
 - 3 ELETRICALHA PERFORADA GALVANIZADA – 100x100mm
SIGNALIZAÇÃO
 - 4 CAIXA DE PASSAGEM – 20x20x100mm
ELETRÓDOTO DE 2" – RETORNO DO LAÇO DE DETECÇÃO

REV.	DESCRIÇÃO	RESPONSÁVEL	DATA

GOVERNO DO ESTADO DE SÃO PAULO
Secretaria de Estado da Saúde

HOSPITAL METROPOLITANO DE CAMPINAS
 Av. Prefeito Faria Lima nº 560 – Campinas – SP

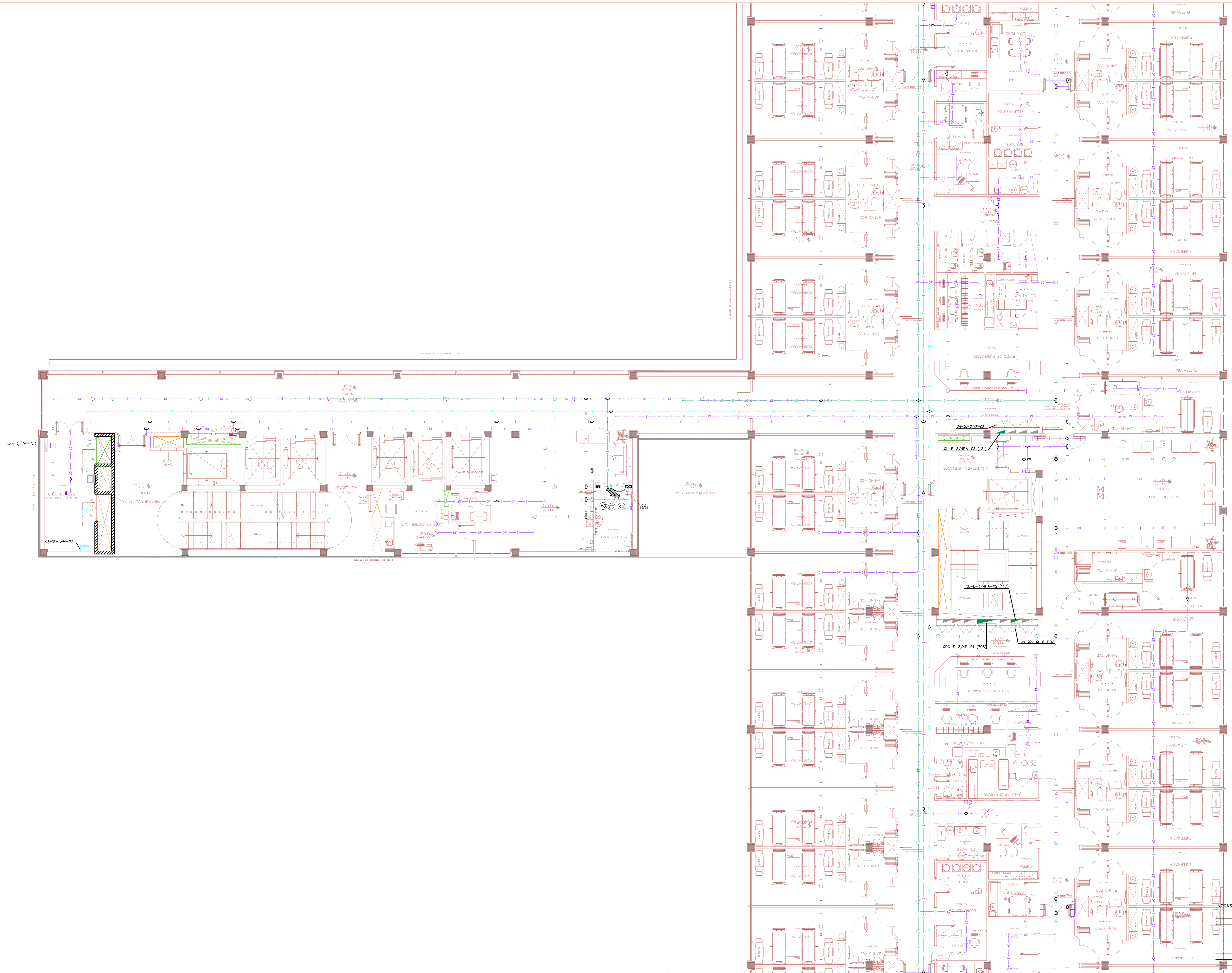
GRUPO TÉCNICO DE EDIFICAÇÕES
 PLANTA DO 2º PAVIMENTO – PARTE C
 SISTEMA DE DET. E ALARME DE INC., AUTOMAÇÃO E SOM

PROJETO EXECUTIVO DE SISTEMAS ELETRÔNICOS

HMC-PRJ SIS/214

SISTEMAS ELETRÔNICOS: 1/75
 HMC-PRJ-SS-FC-214-PL-2PC-800.040

Arqª MARIA CRISTINA GOMES JOTTEN
 Eng. GUSTAVO STUCKI DE CAMPOS



NOTAS GERAIS

01- ELÉTRICOS NÃO INDICADOS SERÃO DE ALFA PARA LAÇOS DE DETECÇÃO

#1 PARA LAÇOS DE MONITOR

#17 PARA AUTOMATISMO PREDIAL

#17 PARA SOM

02- AS ELÉTRICAS SÃO METÁLICAS LISAS E COM TAMPA SOB PRESSÃO

03- TUDO ELÉTRICO DEVE OBEDECER PROPOSTA ARMAZ. DIA

04- CANAIS DE PASSAGEM DEBEM TER ALGUNA DAS INDICAÇÕES A SEGUIR: 030x030 DO PISO ACABADO

05- CANAIS DE PASSAGEM COM DIMENSÕES NÃO INDICADAS DEVERÃO TER 100x100

06- O DIMENSIONAMENTO DAS INFRAESTRUTURAS DAS INSTALAÇÕES DE SISTEMAS ELETRÔNICOS FOI BASEADO NOS TIPOS DE CABOS DESCRITOS NOS MANUAIS DECONTROLE E DEVERÁ SER OBJETO DE UM PROJETO EXECUTIVO POR PARTE DOS FORNECEDORES DOS SISTEMAS

07- PARA INTERFERÊNCIAS COM AS INSTALAÇÕES DE FORÇA, COMO LÂMPADAS, SPRINKLERS, DUTOS E DISTRIBUIÇÃO DE AR, DEVEMOS SER PREVIDOS OS PERICULOS E MANEJOS DAS ÁREAS DE BAIXA PRESSÃO, SOLUÇÕES NAS ÁREAS COM ESSE SISTEMA

08- DEVERÃO SER PREVIDOS DIÂMETROS CORTA-FOGO COM FLUXOES ON-OFF EM TODAS AS BARRAS DE DUTO DE HVAC

09- DEVERÃO SER PREVIDOS MÓDULOS DE COMANDO PARA DETECAMENTO DOS QUAJOS DE HVAC

10- DEVERÃO SER PREVIDOS DETECTORES DE DUTO NOS RETORNOS DE HVAC DOS FANCOIS DAS SALAS CIRÚRGICAS

- LEGENDA INDICATIVA DO SHAFT**
- 1 CANAL DE PASSAGEM = 40x40x20mm
 - ELETRICIDADE DE 2° = SAÍDA DO LAÇO DE DETECÇÃO
 - ELETRICIDADE DE 2° = ALIMENTAÇÃO 24V
 - 2 ELÉTRICA PERFORADA GALVANIZADA = 100x100mm
 - AUTOMATISMO PREDIAL
 - 3 ELÉTRICA PERFORADA GALVANIZADA = 100x100mm
 - SONORIZAÇÃO
 - 4 CANAL DE PASSAGEM = 20x20x10mm
 - ELETRICIDADE DE 2° = RETORNO DO LAÇO DE DETECÇÃO