

NOTAS GERAIS

01- ELETRODUTOS NÃO INDICADOS SERÃO DE: 01-#1 PARA LAÇOS DE DETEÇÃO 02-#1 PARA LAÇOS DE INCÊNDIO 03-#1 PARA AUTOMAÇÃO PREDIAL

02- AS ELETROCALHAS SERÃO METÁLICAS LISAS E COM TAMPAS SOB PRESSÃO.

03- TODOS ELETRODUTOS DEVEM TER UM RAIO MÍNIMO DE 100mm.

04- CANAIS DE PASSAGEM EMBRUTADOS COM ALUMINA NÃO INDICADA SERÃO A 0,30m DO PISO ACABADO.

05- CANAIS DE PASSAGEM COM DIMENSÕES NÃO INDICADAS SERÃO 100x100mm.

06- O DIMENSIONAMENTO DAS INFRAESTRUTURAS DAS INSTALAÇÕES DE SISTEMAS ELETRÔNICOS FOM BASEADO NOS TIPOS DE CABOS DESCRITOS NOS MEMÓRIAS DESCRITIVAS, E DEVERÁ SER OBJETO DE UM PROJETO EXECUTIVO POR PARTE DOS FORNECEDORES DOS SISTEMAS.

07- PARA INTERFERÊNCIAS COM AS INSTALAÇÕES DE FORNO, COMO LUMINÁRIAS, SPRINKLERS, DUTOS E GRELHAS DE AR CONDICIONADO, VER PROJETOS ESPECÍFICOS.

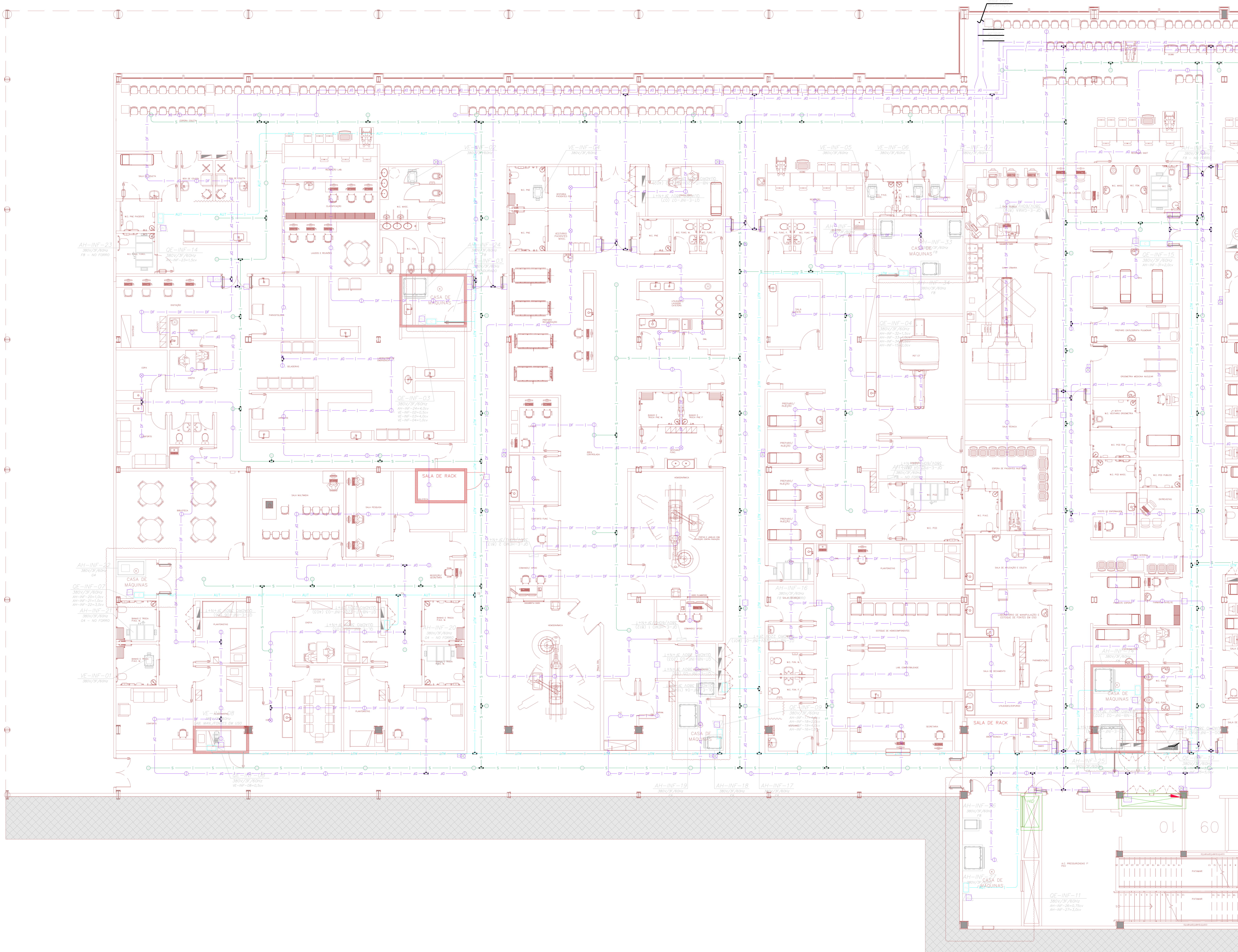
08- DEVERÁ SER PREVISTO DETECTORES DE GÁS COMBUSTÍVEL E MÓDULOS QUE ATUAM EM SUAS RESPECTIVAS SOLUÇÕES NAS ÁREAS COM ESSE SISTEMA.

09- DEVERÁ SER PREVISTO DIÂMETRO GORTIFIDO COM ATUADORES ON-OFF EM TODAS AS SADAS DE SHAFTS DE HVAC.

10- DEVERÁ SER PREVISTO MÓDULOS DE COMANDO PARA DESLIGAMENTO DOS QUADROS DE HVAC.

11- DEVERÁ SER PREVISTO DETECTORES DE DUTO NOS RETORNOS DE HVAC DOS FANCOLOS DAS SALAS CIRÚRGICAS.

- LEGENDA INDICATIVA DO SHAFT:
- CAIXA DE PASSAGEM - 40x40x200mm
ELETRODUTO DE 2" - IDA DO LAÇO DE DETEÇÃO
ELETRODUTO DE 2" - ALIMENTAÇÃO 24V
 - ELETROCALHA PERFORADA GALVANIZADA - 100x100mm
AUTOMAÇÃO PREDIAL
 - ELETROCALHA PERFORADA GALVANIZADA - 100x100mm
SENERIZAÇÃO
 - CAIXA DE PASSAGEM - 20x20x100mm
ELETRODUTO DE 2" - RETORNO DO LAÇO DE DETEÇÃO



REV.	DESCRIÇÃO	RESPONSÁVEL	DATA

NOTAS

GOVERNO DO ESTADO DE SÃO PAULO
Secretaria de Estado da Saúde

HOSPITAL METROPOLITANO DE CAMPINAS
Av. Prefeito Faria Lima nº 560 - Campinas - SP

PLANTA DO INTERIOR - PARTE A
SISTEMA DE DET. E ALARME DE INC., AUTOMAÇÃO E SOM

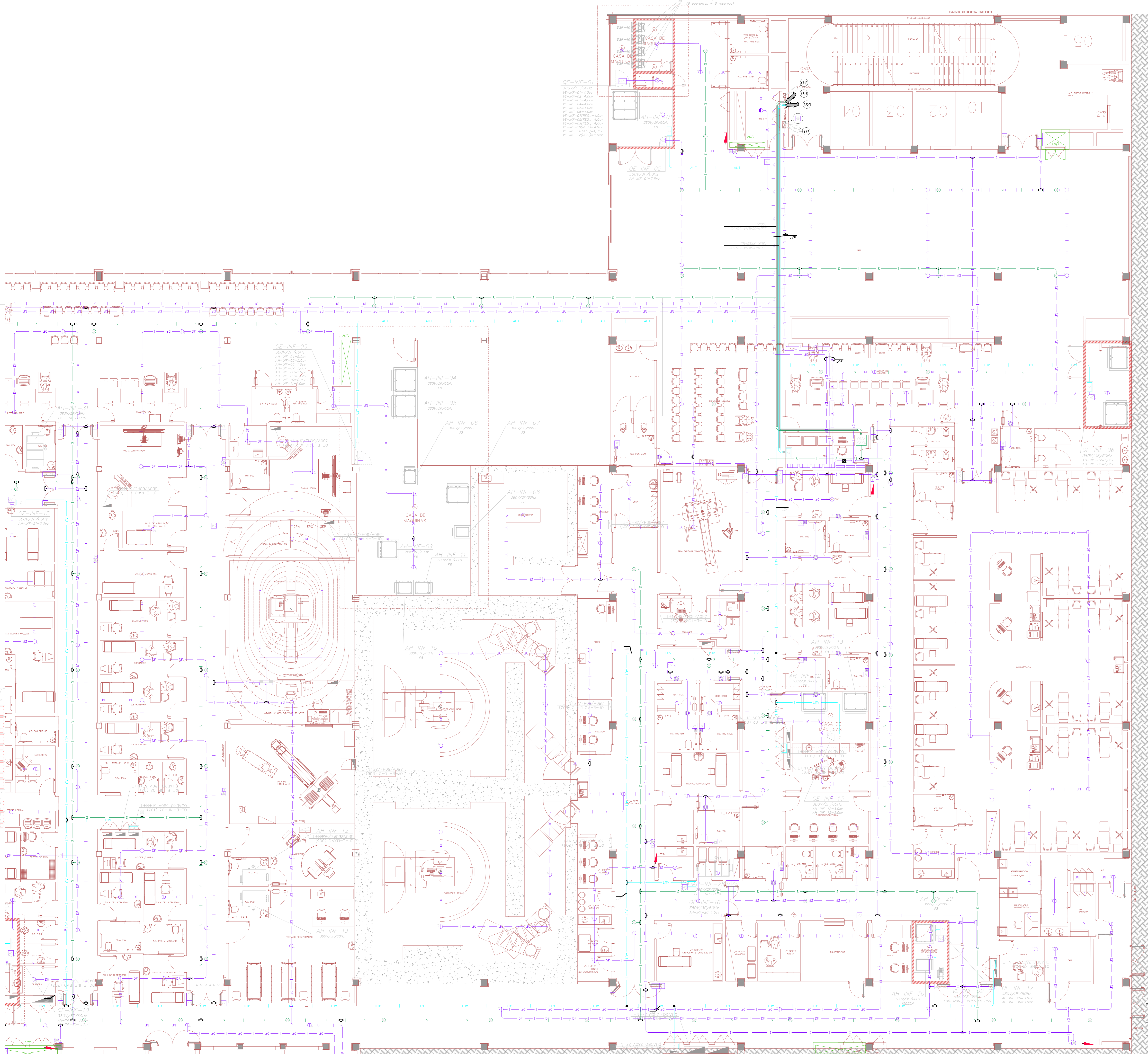
PROJETO EXECUTIVO DE SISTEMAS ELETRÔNICOS

HMC-PRJ SIS/201

SISTEMAS ELETRÔNICOS 1/75
HMC-PRJ-SS-PC-201-PL-INA-800-2ND

13/04/2024

Arqª MARIA CRISTINA GOMES JOTTEN
Eng. GUSTAVO STUOKI DE CAMPOS



NOTAS GERAIS

01- ELETRÓDITOS NÃO INDICADOS SERÃO DE 40x40 PARA LAÇOS DE DETECÇÃO
 #1 PARA LAÇOS DE DETECÇÃO
 #2 PARA LAÇOS DE ALARME
 #3 PARA AUTOMAÇÃO PREDIAL
 #4 PARA SOM

02- AS ELETROCALHAS SERÃO METÁLICAS LISAS E COM TAMPAS SOB PRESSÃO.
 03- TODOS ELETRODITOS DEVERÃO POSSUIR ARMAE BIA.
 04- CAIXAS DE PASSAGEM EMBRUTADAS COM ALUMINA NÃO INDICADA SERÃO A 0,30m DO PISO ACABADO.
 05- CAIXAS DE PASSAGEM COM DIMENSÕES NÃO INDICADAS SERÃO 100x100mm.
 06- O DIMENSIONAMENTO DAS INFRAESTRUTURAS DAS INSTALAÇÕES DE SISTEMAS ELETRÔNICOS FOU BASEADO NOS TIPOS DE CABOS DESCRITOS NOS MEMÓRIAS DESCRITIVAS, E DEVERÁ SER OBJETO DE UM PROJETO EXECUTIVO POR PARTE DOS FORNECEDORES DOS SISTEMAS.
 07- PARA INTERFERÊNCIAS COM AS INSTALAÇÕES DE FORNO, COMO LUMINÁRIAS, SPRINKLERS, DUTOS E GRELHAS DE AR CONDICIONADO, VER PROJETOS ESPECÍFICOS.
 08- DEVERÃO SER PREVISTOS DETECTORES DE GÁS COMBUSTÍVEL E MÓDULOS QUE ATUAM EM SUAS RESPECTIVAS SOLUÇÕES NAS ÁREAS COM ESSE SISTEMA.
 09- DEVERÃO SER PREVISTOS DIÂMETROS CORTA-FOGO COM ATUADORES ON-OFF EM TODAS AS SAÍDAS DE SHAFTS DE HVAC.
 10- DEVERÃO SER PREVISTOS DETECTORES DE DUTO NOS RETORNOS DE HVAC DOS FANCOLOS DAS SALAS ORÇADAS.
 11- DEVERÃO SER PREVISTOS MÓDULOS DE COMANDO PARA DESLIGAMENTO DOS QUADROS DE HVAC.

- LEGENDA INDICATIVA DO SHAFT.**
- 1 CAIXA DE PASSAGEM – 40x40x200mm
ELETRODITO DE 2" – DIA DO LAÇO DE DETECÇÃO
ELETRODITO DE 2" – ALARME/NOTIF. 24V
 - 2 ELETROCALHA PERFORADA GALVANIZADA – 100x100mm
SIGNALIZAÇÃO
 - 3 ELETROCALHA PERFORADA GALVANIZADA – 100x100mm
SIGNALIZAÇÃO
 - 4 CAIXA DE PASSAGEM – 20x20x100mm
ELETRODITO DE 2" – RETORNO DO LAÇO DE DETECÇÃO

REV.	DESCRIÇÃO	RESPONSÁVEL	DATA

GOVERNO DO ESTADO DE SÃO PAULO
Secretaria de Estado da Saúde

HOSPITAL METROPOLITANO DE CAMPINAS
 Av. Prefeito Faria Lima nº 560 – Campinas – SP

PLANTA DO INTERIOR – PARTE C
 SISTEMA DE DET. E ALARME DE INC., AUTOMAÇÃO E SOM

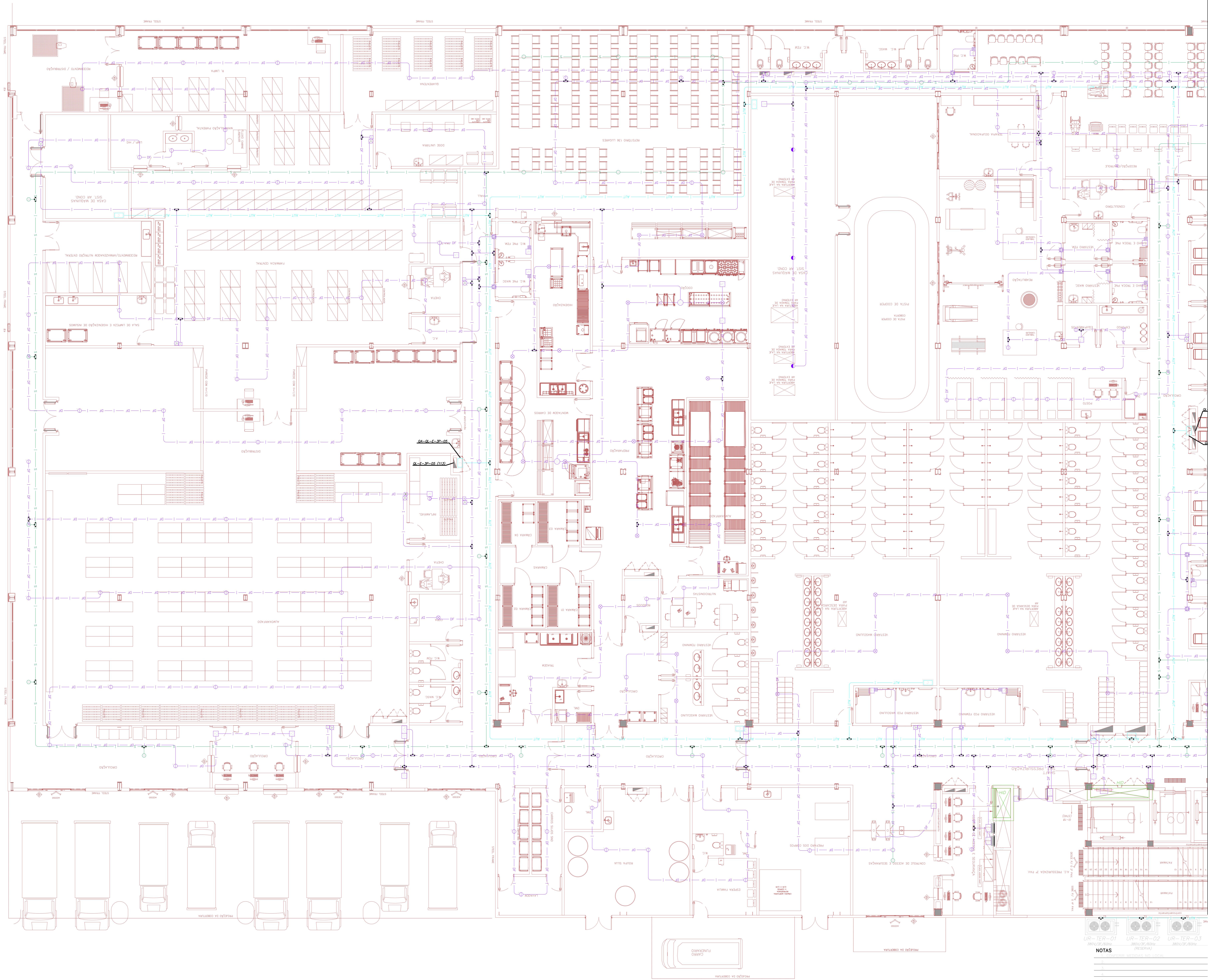
PROJETO EXECUTIVO DE SISTEMAS ELETRÔNICOS

HMC-PRJ SIS/203

SISTEMAS ELETRÔNICOS 1:75

HMC-PRJ-SS-PE-003-PL-INC-000.DWG

Arq. MARIA CRISTINA GOMES JOTTEN
 Eng. GUSTAVO STUOKI DE CAMPOS



NOTAS GERAIS

01- ELETRÓDITOS NÃO INDICADOS SERÃO DE 40x40 PARA LAÇOS DE DETECÇÃO
 #1 PARA LAÇOS DE DETECÇÃO
 #2 PARA LAÇOS DE INCÊNDIO
 #3 PARA AUTOMAÇÃO PREDIAL
 #4 PARA SOM

02- AS ELETRICALHAS SERÃO METÁLICAS LISAS E COM TAMPAS SOB PRESSÃO.

03- TODOS ELETRÓDITOS DEVERÃO POSSUIR ARAME SIAJ.

04- CANAIS DE PASSAGEM EMBRUTADAS COM ALUMINA NÃO INDICADA SERÃO A 0,30m DO PISO ACABADO.

05- CANAIS DE PASSAGEM COM DIMENSÕES NÃO INDICADAS SERÃO 100x100mm.

06- O DIMENSIONAMENTO DAS INFRAESTRUTURAS DAS INSTALAÇÕES DE SISTEMAS ELETRÔNICOS FOM BASEADO NOS TIPOS DE CABOS DESCRITOS NOS MEMÓRIAS DESCRITIVAS, E DEVERÁ SER OBEITO DE UM PROJETO EXECUTIVO POR PARTE DOS FORNECEDORES DOS SISTEMAS.

07- PARA INTERFERÊNCIAS COM AS INSTALAÇÕES DE FORNO, COMO LUMINÁRIAS, SPRINKLERS, DUTOS E GREIHAS DE AR CONDICIONADO, VER PROJETOS ESPECÍFICOS.

08- DEVERÃO SER PREVISTOS DETECTORES DE GÁS COMBUSTÍVEL E MÓDULOS QUE ATUAM EM SUAS RESPECTIVAS SOLUÇÕES NAS ÁREAS COM ESSE SISTEMA.

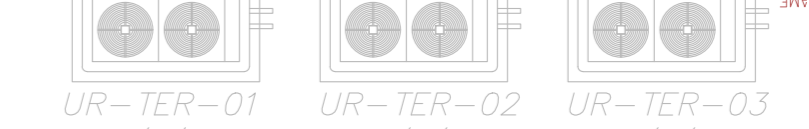
09- DEVERÃO SER PREVISTOS DIÁMETROS CORTA-FUMO COM ATUADORES ON-OFF EM TODAS AS SAÍDAS DE SHIFTS DE HVAC.

10- DEVERÃO SER PREVISTOS MÓDULOS DE COMANDO PARA DESLIGAMENTO DOS QUADROS DE HVAC.

11- DEVERÃO SER PREVISTOS DETECTORES DE DUTO NOS RETORNOS DE HVAC DOS FANCOLOS DAS SALAS CIRÚRGICAS

- LEGENDA INDICATIVA DO SHAFT.**
- 1 CAIXA DE PASSAGEM – 40x40x20mm
ELETRÓDITO DE 2º – IDA DO LAÇO DE DETECÇÃO
ELETRÓDITO DE 2º – ALIMENTAÇÃO 24V
 - 2 ELETRICALHA PERFORADA GALVANIZADA – 100x100mm
AUTOMAÇÃO PREDIAL
 - 3 ELETRICALHA PERFORADA GALVANIZADA – 100x100mm
SOMERIZAÇÃO
 - 4 CAIXA DE PASSAGEM – 20x20x10mm
ELETRÓDITO DE 2º – RETORNO DO LAÇO DE DETECÇÃO

REV.	DESCRIÇÃO	RESPONSÁVEL	DATA



NOTAS

1- VERificar a disponibilidade dos materiais no momento da execução.

2- OBRAS DE REFORMA EM ANDAR 1º, 2º, 3º, 4º, 5º, 6º, 7º, 8º, 9º, 10º, 11º, 12º, 13º, 14º, 15º, 16º, 17º, 18º, 19º, 20º, 21º, 22º, 23º, 24º, 25º, 26º, 27º, 28º, 29º, 30º, 31º, 32º, 33º, 34º, 35º, 36º, 37º, 38º, 39º, 40º, 41º, 42º, 43º, 44º, 45º, 46º, 47º, 48º, 49º, 50º, 51º, 52º, 53º, 54º, 55º, 56º, 57º, 58º, 59º, 60º, 61º, 62º, 63º, 64º, 65º, 66º, 67º, 68º, 69º, 70º, 71º, 72º, 73º, 74º, 75º, 76º, 77º, 78º, 79º, 80º, 81º, 82º, 83º, 84º, 85º, 86º, 87º, 88º, 89º, 90º, 91º, 92º, 93º, 94º, 95º, 96º, 97º, 98º, 99º, 100º.

GOVERNO DO ESTADO DE SÃO PAULO
Secretaria de Estado da Saúde

HOSPITAL METROPOLITANO DE CAMPINAS
 Av. Prefeito Faria Lima nº 560 – Campinas – SP

PLANTA DO TERREO – PARTE A
 SISTEMA DE DET. E ALARME DE INC., AUTOMAÇÃO E SOM

PROJETO EXECUTIVO DE SISTEMAS ELETRÔNICOS

HMC-PRJ SIS/204

13/04/2024

Arq.ª MARIA CRISTINA GOMES JOTTEN
 Eng. GUSTAVO STODKI DE CAMPOS

