

LEGENDA - COMBATE À INCÊNDIO

- COLUNA DE HIDRANTE
- COLUNA DE SPRINKLERS
- COLUNA DE DRENO DE SPRINKLERS
- TUBULAÇÃO DE HIDRANTE
- TUBULAÇÃO DE SPRINKLERS
- BICO DE SPRINKLERS SEM CANOPLA
- BICO DE SPRINKLERS COM CANOPLA
- REGISTRO DE RECALQUE PARA O BOMBEIRO
- VÁLVULA DE RETENÇÃO
- VÁLVULA DE ESFERA
- VÁLVULA DE GAVETA
- SECCIONADORA DO SISTEMA DE SPRINKLERS
- VÁLVULA DE GOVERNO SISTEMA DE SPRINKLERS
- EXTINTOR DE ÁGUA (CARGA 10 lbs - CAPACIDADE EXINTORA 2A)
- EXTINTOR DE CO₂ (CARGA 6 Kg - CAPACIDADE EXINTORA 5BC)
- EXTINTOR DE PÓ BC (CARGA 4 Kg - CAPACIDADE EXINTORA 20BC)

CAIXA DE INCÊNDIO - HIDRANTE
 DIMENSÕES: 600x300x170
 COMPONENTES: 2 MANGUEIRAS DE 15 metros DN=38mm
 ADAPTADOR STORZ (ACOPADO NA MANGUEIRA), COM REDUÇÃO GIRATORIA TIPO ENGATE RAPIDO Ø 2" X 2" X 1 1/2"
 ADAPTADOR STORZ (A SER INSTALADO NA VÁLVULA GLOBO ANGULAR), TIPO ENGATE RAPIDO Ø 2" X 2" X 1 1/2"
 TAMPÃO STORZ, DEVERÃO SER FABRICADAS EM LATÃO FUNDIDO, CONFORME NORMA ABNT NBR 6314, ESCALÃO REGULÁVEL Ø 1 1/2".

- TUBULAÇÃO QUE DESCE
- TUBULAÇÃO QUE SOBE
- TUBULAÇÃO QUE PASSA

NOTAS:
 - AS DIMENSÕES ESTÃO EM METROS E OS DIÂMETROS EM MM.
 - TODOS OS SHWTS DEVERÃO TER ACESSO PARA MANUTENÇÃO EM TODA SUA EXTENSÃO.

REV.	DESCRIÇÃO	RESPONSÁVEL	DATA

GOVERNO DO ESTADO DE SÃO PAULO
Secretaria de Estado da Saúde

GRUPO TÉCNICO DE EDIFICAÇÕES

Av. Dr. Octávio Cavalcanti de Aguiar, 1500, Planalto
 13060-900 - Campinas - SP
 Tel: (11) 3309-8800 Fax: (11) 3309-8802

Eng.^a MARIA CRISTINA GOMES JOTTEN
 Eng.^o USWALDO BARBARO

HOSPITAL METROPOLITANO DE CAMPINAS
 Av. Prefeito Faria Lima nº. 560 - Campinas - SP

PLANTA DO TERREO - PARTE D
 SISTEMAS DE COMBATE A INCÊNDIO

PROJETO EXECUTIVO DE INCÊNDIO

HMC-PRJ HIN/107

INCÊNIO 1:75 13/04/2024

HMC-PRJ-HN-PC-107-PL-ED-800.046

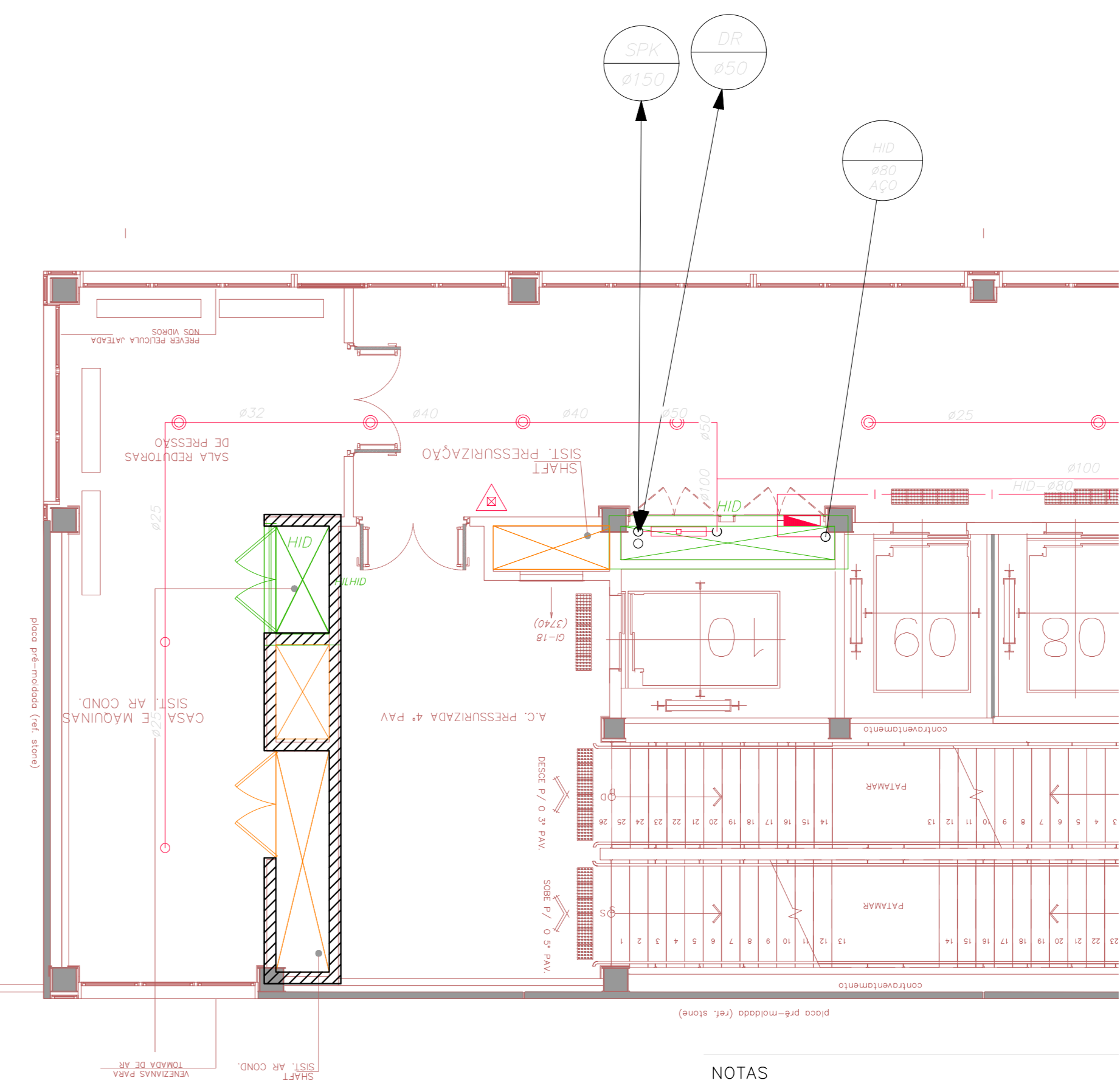
NOTAS

1. ...
2. ...
3. ...
4. ...
5. ...
6. ...
7. ...
8. ...
9. ...
10. ...
11. ...

LEGENDA - COMBATE À INCÊNDIO

- HIR COLUNA DE HIDRANTE
- SPR COLUNA DE SPRINKLERS
- SRS COLUNA DE DRENO DE SPRINKLERS
- TUBULAÇÃO DE HIDRANTE
- TUBULAÇÃO DE SPRINKLERS
- BICO DE SPRINKLERS SEM CANOPLA
- BICO DE SPRINKLERS COM CANOPLA
- REGISTRO DE RECALQUE PARA O BOMBEIRO
- ▲ VÁLVULA DE RETENÇÃO
- ▲ VÁLVULA DE ESFERA
- ▲ VÁLVULA DE GAVETA
- SECCIONADORA DO SISTEMA DE SPRINKLERS
- ▲ VÁLVULA DE GOVERNO SISTEMA DE SPRINKLERS
- ▲ EXTINTOR DE ÁGUA (CARGA 10 kg - CAPACIDADE EXTINTORA 2A)
- ▲ EXTINTOR DE CO₂ (CARGA 6 Kg - CAPACIDADE EXTINTORA 56C)
- ▲ EXTINTOR DE PÓ BC (CARGA 4 Kg - CAPACIDADE EXTINTORA 208C)
- CAIXA DE INCÊNDIO - HIDRANTE
DIMENSÕES: 90x90x20x17m
COMPONENTES: 2 MANGUEIRAS DE 15metros DN=38mm
ADAPTADOR STORZ (ACOPADO NA MANGUEIRA) COM REDUÇÃO GIRATÓRIA TIPO ENGATE RÁPIDO Ø 2 1/2" X 1 1/2"
ADAPTADOR STORZ (A SER INSTALADO NA VÁLVULA GLOBO ANGULAR) TIPO ENGATE RÁPIDO Ø 2 1/2" X 2 1/2"
TAMPAO STORZ, DEVERÃO SER FABRICADAS EM LATÃO FUNDIDO, CONFORME NORMA ABNT NBR-6314
ESGUICHOS REGULÁVEL Ø 1 1/2".
- TUBULAÇÃO QUE DESCE
- TUBULAÇÃO QUE SOBE
- TUBULAÇÃO QUE PASSA

NOTAS:
 - AS DIMENSÕES ESTÃO EM METROS E OS DIÂMETROS EM MM.
 - TODOS OS SHAFTS DEVERÃO TER ACESSO PARA MANUTENÇÃO EM TODA SUA EXTENSÃO.



NOTAS

1. -
2. -
3. -
4. -
5. -
6. -
7. -
8. -
9. -
10. -
11. -

REV.	DESCRIÇÃO	RESPONSÁVEL	DATA

GOVERNO DO ESTADO DE SÃO PAULO
Secretaria de Estado da Saúde

HOSPITAL METROPOLITANO DE CAMPINAS
 Av. Prefeito Faria Lima nº. 560 - Campinas - SP

GRUPO TÉCNICO DE EDIFICAÇÕES

PLANTA DO 1º PAVIMENTO - PARTE A
 SISTEMAS DE COMBATE A INCÊNDIO

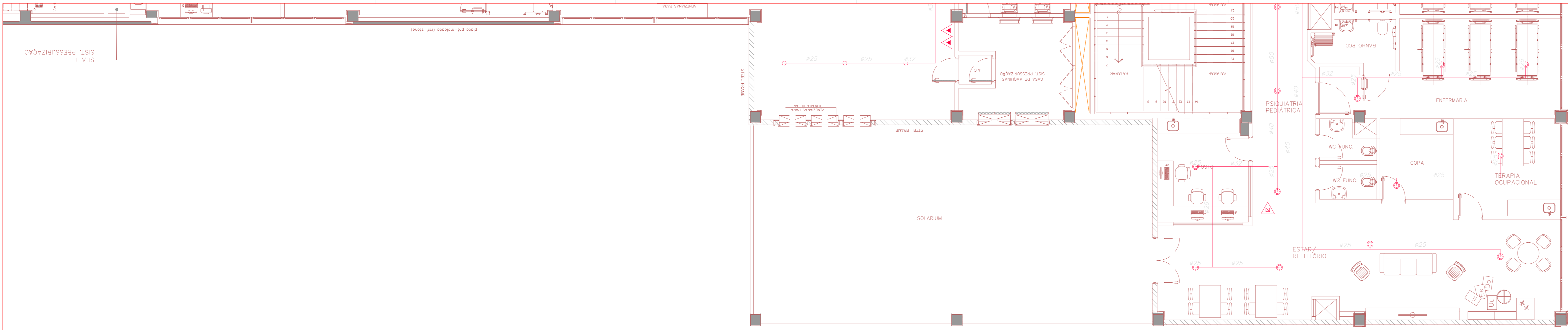
PROJETO EXECUTIVO DE INCÊNDIO

HMC-PRJ HIN/108

INCÊNDIO 1:75 13/04/2024

HMC-PRJ-HN-FC-108-PL-104-800.040

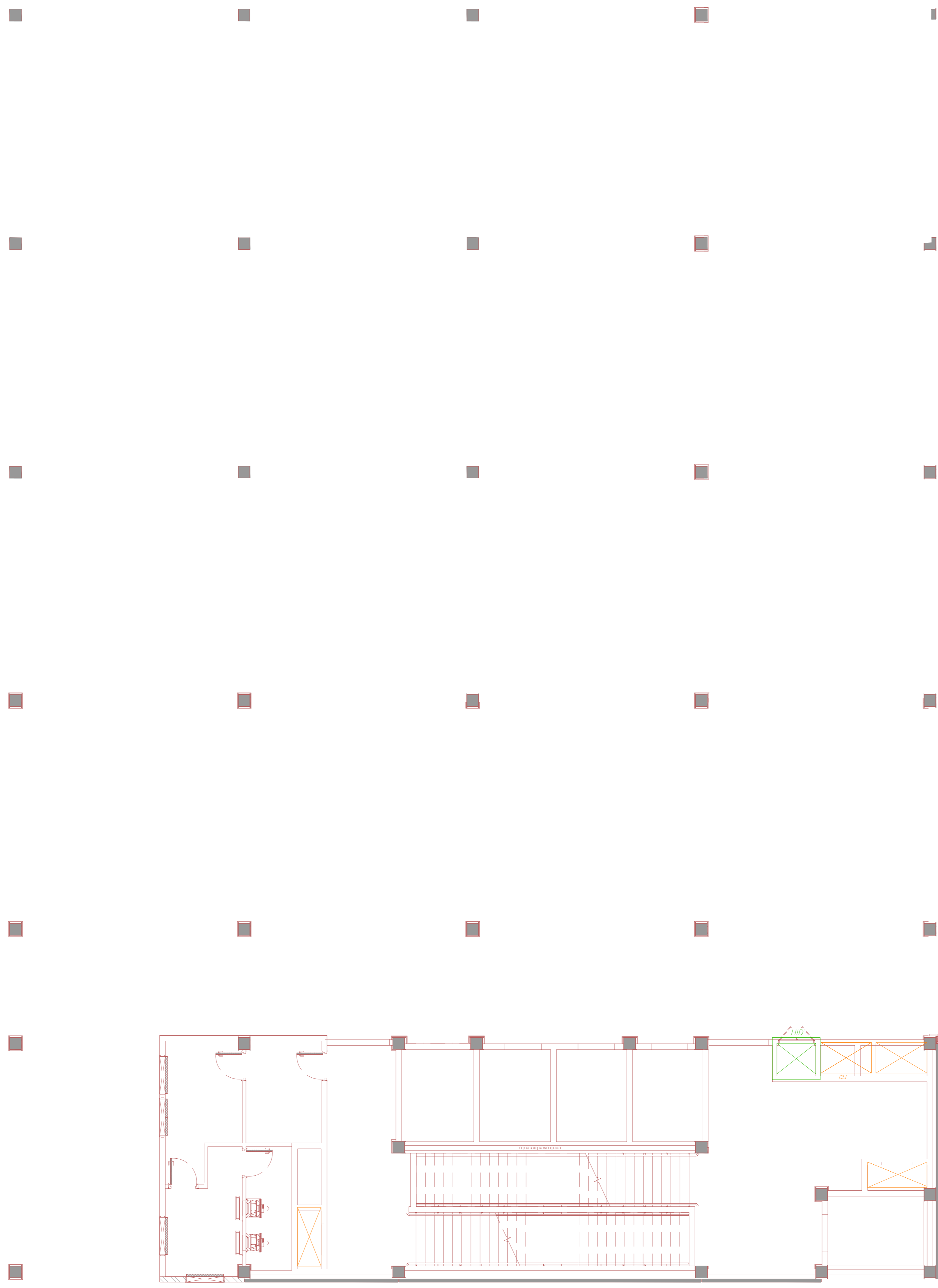
Arq.^a MARIA CRISTINA GOMES JOTTEN
 Eng.^o USWALDO BARBARO



LEGENDA - COMBATE À INCÊNDIO

- COLUNA DE HIDRANTE
 - COLUNA DE SPRINKLERS
 - COLUNA DE DRENTO DE SPRINKLERS
 - TUBULAÇÃO DE HIDRANTE
 - TUBULAÇÃO DE SPRINKLERS
 - BICO DE SPRINKLERS SEM CANOPLA
 - BICO DE SPRINKLERS COM CANOPLA
 - REGISTRO DE RECALQUE PARA O BOMBEIRO
 - VÁLVULA DE RETENÇÃO
 - VÁLVULA DE ESPERA
 - VÁLVULA DE GAVETA
 - SECCIONADORA DO SISTEMA DE SPRINKLERS
 - VÁLVULA DE GOVERNO SISTEMA DE SPRINKLERS
 - EXTINTOR DE ÁGUA (CARGA 10 kg - CAPACIDADE EXTINTORA 2A)
 - EXTINTOR DE CO₂ (CARGA 6 kg - CAPACIDADE EXTINTORA 56C)
 - EXTINTOR DE PÓ BC (CARGA 4 kg - CAPACIDADE EXTINTORA 208C)
 - CAIXA DE INCÊNDIO - HIDRANTE
- DIMENSÕES: 0,80x0,80x0,17m
 COMPONENTES: 2 MANGUEIRAS DE 15 metros DN=38mm
 ADAPTADOR STORZ (ACOPLADO NA MANGUEIRA) COM REDUÇÃO GIRATÓRIA TIPO
 ENGATE RÁPIDO Ø 2 1/2" X 1 1/2"
 ADAPTADOR STORZ (A SER INSTALADO NA VÁLVULA GLOBO ANGULAR), TIPO ENGATE
 RÁPIDO Ø 2 1/2" X 2 1/2"
 TAMPAO STORZ, DEVERÃO SER FABRICADAS EM LATÃO FUNDIDO, CONFORME NORMA
 ABNT NBR-6314
 ESQUICHOS REGULÁVEL Ø 1 1/2".
- TUBULAÇÃO QUE DESCE
 - TUBULAÇÃO QUE SOBE
 - TUBULAÇÃO QUE PASSA

NOTAS:
 - AS DIMENSÕES ESTÃO EM METROS E OS DIÂMETROS EM MM.
 - TODOS OS SHAFTS DEVERÃO TER ACESSO PARA MANUTENÇÃO EM TODA SUA EXTENSÃO.



NOTAS

1	
2	
3	
4	
5	
6	
7	
8	
9	
10	
11	

REV.	DESCRIÇÃO	RESPONSÁVEL	DATA

GOVERNO DO ESTADO DE SÃO PAULO
Secretaria de Estado da Saúde
GRUPO TÉCNICO DE EDIFICAÇÕES

HOSPITAL METROPOLITANO DE CAMPINAS
 Av. Prefeito Faria Lima nº. 560 - Campinas - SP
 PLANTA DO 1º PAVIMENTO - PARTE D
 SISTEMAS DE COMBATE A INCÊNDIO
 PROJETO EXECUTIVO DE INCÊNDIO

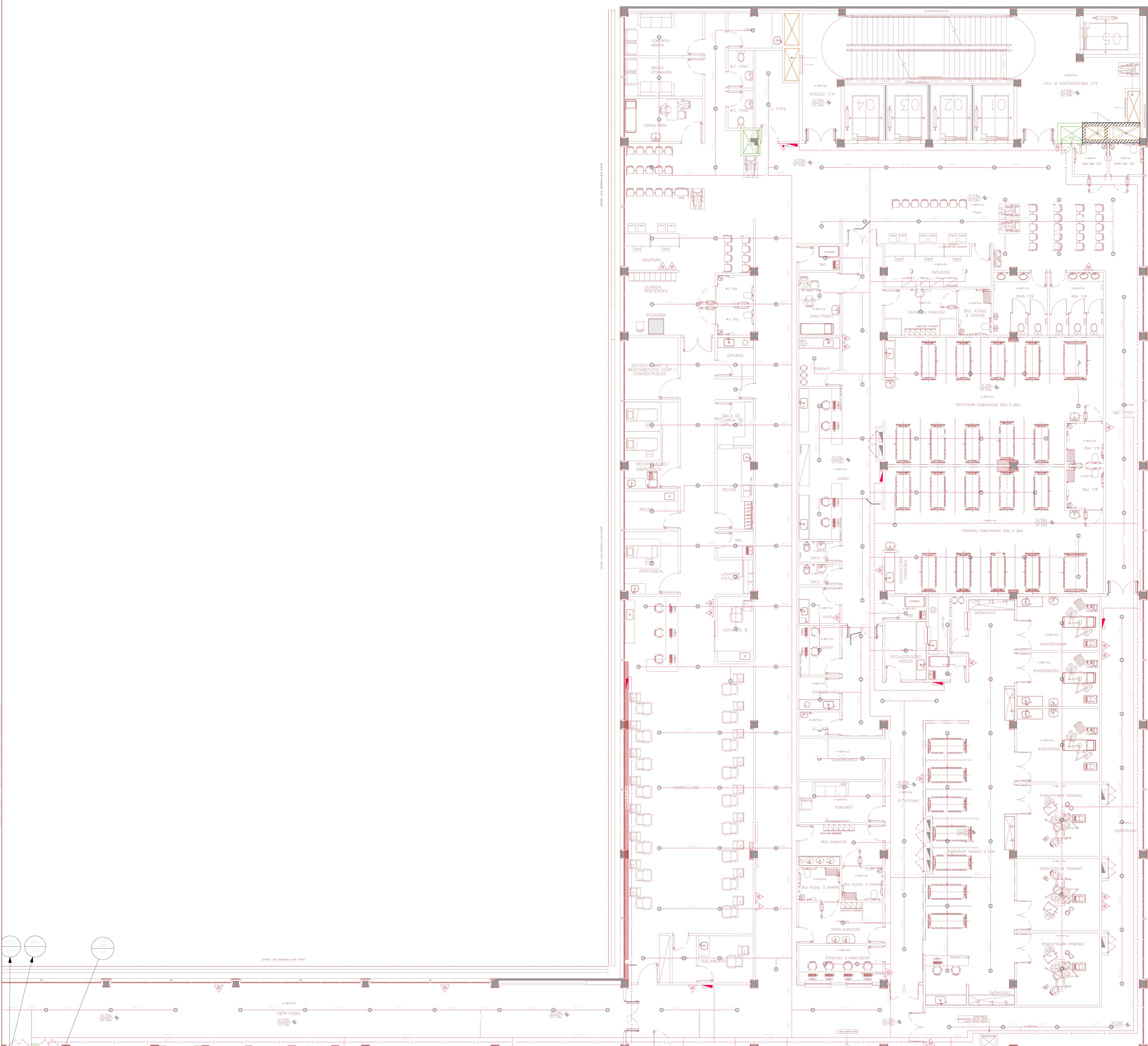
HMC-PRJ HIN/111
 INCÊNIO 1:75 13/04/2024
 HMC-PRJ-HN-PE-111-PL-195-800.DWG

Arq^a MARIA CRISTINA GOMES JOTTEN
 Eng^o USWALDO BARBARO

LEGENDA - COMBATE À INCÊNDIO

- H2O COLUNA DE HERRANTE
- H2O COLUNA DE SPRINKLERS
- H2O COLUNA DE DRENO DE SPRINKLERS
- TUBULAÇÃO DE H2O
- TUBULAÇÃO DE SPRINKLERS
- BICO DE SPRINKLERS SEM CANOPLA
- BICO DE SPRINKLERS COM CANOPLA
- REGISTRO DE RECALQUE PARA O BOMBEIRO
- ▲ VÁLVULA DE RETENÇÃO
- ▲ VÁLVULA DE ESFERA
- ▲ VÁLVULA DE GAVETA
- SECCIONADORA DO SISTEMA DE SPRINKLERS
- ▲ VÁLVULA DE GOVERNO SISTEMA DE SPRINKLERS
- ▲ EXTINTOR DE ÁGUA (CARGA 10 kg - CAPACIDADE EXTINTORA 2A)
- ▲ EXTINTOR DE CO₂ (CARGA 6 Kg - CAPACIDADE EXTINTORA 5BC)
- ▲ EXTINTOR DE PÓ BC (CARGA 4 Kg - CAPACIDADE EXTINTORA 20BC)
- CAIXA DE INCÊNDIO - HIRANTE
DIMENSÕES: 0,60x0,90x0,17m
COMPONENTES: 2 MANGUEIRAS DE 15 metros DN=38mm
ADAPTADOR STORZ (ACOPLADO NA MANGUEIRA) COM REDUÇÃO GIRATÓRIA TIPO ENGATE RÁPIDO Ø 2 1/2" x 1 1/2"
ADAPTADOR STORZ A SER INSTALADO NA VÁLVULA GLOBO ANGULAR, TIPO ENGATE RÁPIDO Ø 2 1/2" x 2 1/2"
TAMPÃO STORZ DEVERÃO SER FABRICADOS EM LATÃO FUNDIDO, CONFORME NORMA ABNT NBR 6314.
ESGUICHO REGULÁVEL Ø 1 1/2".
- TUBULAÇÃO QUE DESCE
- TUBULAÇÃO QUE SOBE
- TUBULAÇÃO QUE PASSA

NOTAS:
- AS DIMENSÕES ESTÃO EM METROS E OS DIÂMETROS EM MM.
- TODOS OS SHAFTS DEVERÃO TER ACESSO PARA MANUTENÇÃO EM TODA SUA EXTENSÃO.



NOTAS

REV.	DESCRIÇÃO	RESPONSÁVEL	DATA

GOVERNO DO ESTADO DE SÃO PAULO
Secretaria do Estado da Saúde

HOSPITAL METROPOLITANO DE CAMPINAS
Av. Prefeito Faria Lima nº. 560 - Campinas - SP

GRUPO TÉCNICO DE EDIFICAÇÕES

PLANTA DO 2º PAVIMENTO - PARTE A
SISTEMAS DE COMBATE À INCÊNDIO

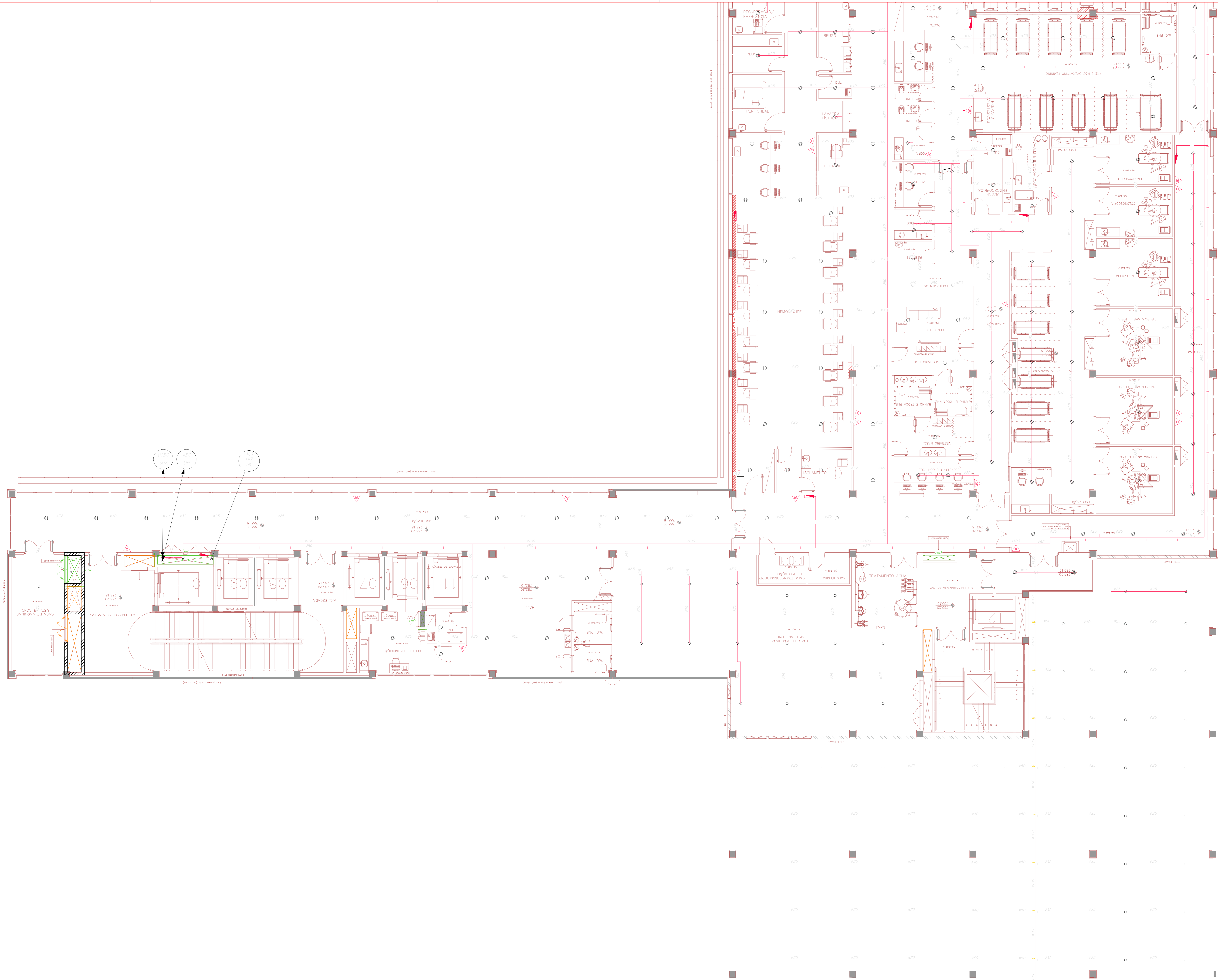
PROJETO EXECUTIVO DE INCÊNDIO

HMC-PRJ HIN/112

INCÊNDIO 1:75 13/04/2024

HMC-PRJ-HN-PE-112-PL-2FA-800.040

Arq. MARIA CRISTINA GOMES JOTTEN
Eng. USWALDO BARBARO



LEGENDA - COMBATE À INCÊNDIO

- 100 COLUNA DE HIDRANTE
- 100 COLUNA DE SPRINKLERS
- 100 COLUNA DE DRENO DE SPRINKLERS
- 100 TUBULAÇÃO DE HIDRANTE
- 100 TUBULAÇÃO DE SPRINKLERS
- BICO DE SPRINKLERS SEM CANOPLA
- BICO DE SPRINKLERS COM CANOPLA
- REGISTRO DE RECALQUE PARA O BOMBEIRO
- ▲ VÁLVULA DE RETENÇÃO
- ▲ VÁLVULA DE ESFERA
- ▲ VÁLVULA DE GAVETA
- SECCIONADORA DO SISTEMA DE SPRINKLERS
- ▲ VÁLVULA DE GOVERNO SISTEMA DE SPRINKLERS
- ▲ EXTINTOR DE ÁGUA (CARGA 10 kg - CAPACIDADE EXTINTORA 2A)
- ▲ EXTINTOR DE CO₂ (CARGA 6 kg - CAPACIDADE EXTINTORA 5BC)
- ▲ EXTINTOR DE PÓ BC (CARGA 4 kg - CAPACIDADE EXTINTORA 20BC)

CAXA DE INCÊNDIO - HIDRANTE
 DIMENSÕES: 600x800x170
 COMPONENTES: 2 MANGUEIRAS DE 15metros DN38mm
 ADAPTADOR STORE (ACOPADO NA MANGUEIRA) COM REDUÇÃO GIRATÓRIA TIPO ENGATE RÁPIDO Ø 2" X 1"
 ADAPTADOR STORE A SER INSTALADO NA VÁLVULA GLOBOS ANGULAR, TIPO ENGATE RÁPIDO Ø 2" X 2"
 TAMBÉM STORE DEVERÃO SER FABRICADAS EM LATÃO FUNDIDO, CONFORME NORMA ABNT NBR 6314.
 ESQUÍCIO REGULÁVEL Ø 1".

- TUBULAÇÃO QUE DESCE
- TUBULAÇÃO QUE SOBE
- TUBULAÇÃO QUE PASSA

NOTAS:
 - AS DIMENSÕES ESTÃO EM METROS E OS DIÂMETROS EM MM.
 - TODOS OS SHAPTS DEVERÃO TER ACESSO PARA MANUTENÇÃO EM TODA SUA EXTENSÃO.

REV.	DESCRIÇÃO	RESPONSÁVEL	DATA

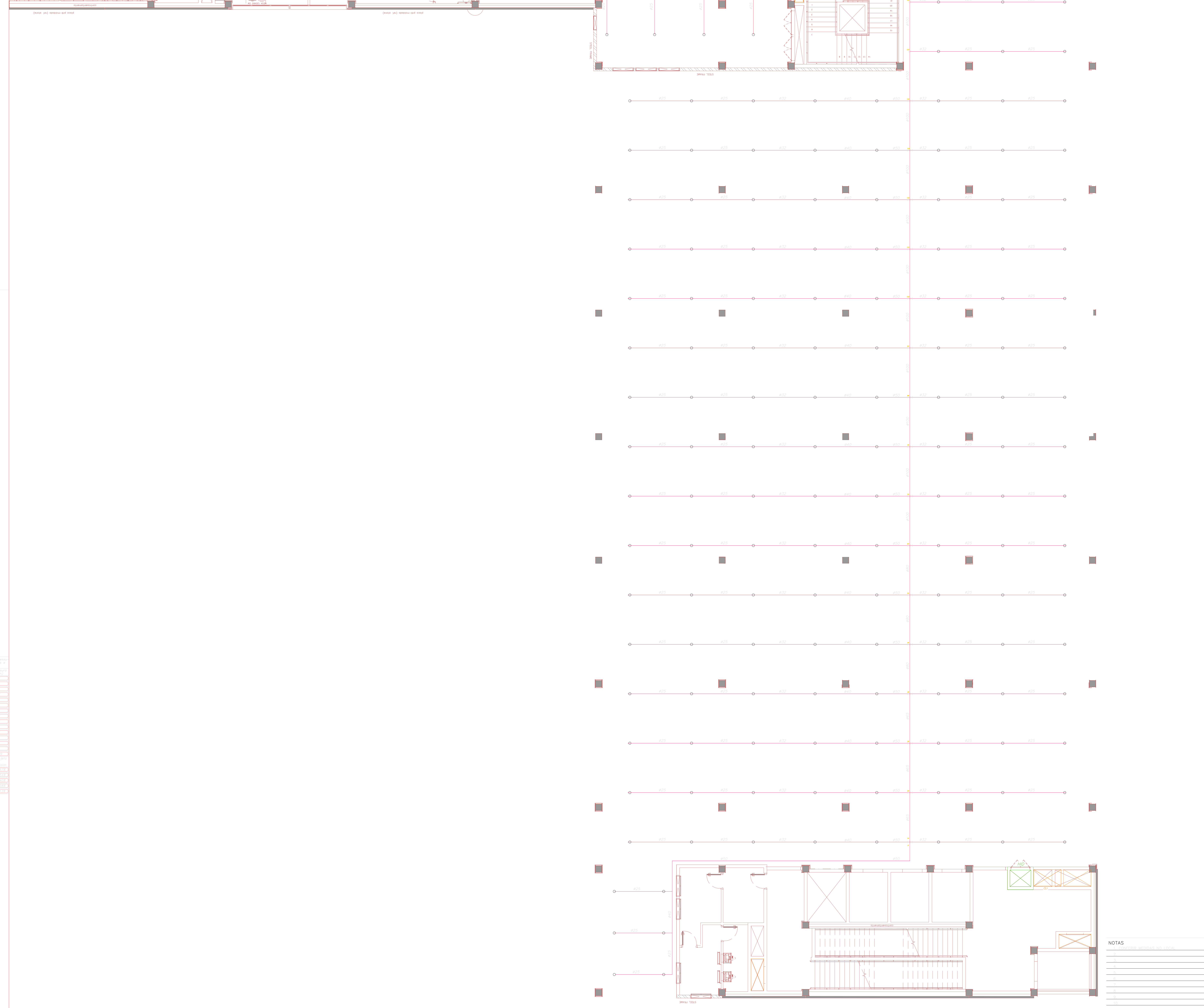
GOVERNO DO ESTADO DE SÃO PAULO
Secretaria de Estado da Saúde

HOSPITAL METROPOLITANO DE CAMPINAS
 Av. Prefeito Faria Lima nº 560 - Campinas - SP

GRUPO TÉCNICO DE EDIFICAÇÕES
 PROJETO EXECUTIVO DE INCÊNDIO

HMC-PRJ **HIN/113**

Eng.^a MARIA CRISTINA GOMES JOTTEN 13/04/2014
 Eng.^o OSWALDO BARBARO



LEGENDA - COMBATE À INCÊNDIO

- HID COLUNA DE HIRANTE
- SHK COLUNA DE SPRINKLERS
- SHD COLUNA DE DRENO DE SPRINKLERS
- TUBULAÇÃO DE HIRANTE
- TUBULAÇÃO DE SPRINKLERS
- BICO DE SPRINKLERS SEM CANOPLA
- BICO DE SPRINKLERS COM CANOPLA
- REGISTRO DE RECALQUE PARA O BOMBEIRO
- ▲ VÁLVULA DE RETENÇÃO
- ▲ VÁLVULA DE ESFERA
- ▲ VÁLVULA DE GAVETA
- SECCIONADORA DO SISTEMA DE SPRINKLERS
- ▲ VÁLVULA DE GOVERNO SISTEMA DE SPRINKLERS
- ▲ EXTINTOR DE ÁGUA (CARGA 10 kg - CAPACIDADE EXTINTORA 2A)
- ▲ EXTINTOR DE CO₂ (CARGA 6 Kg - CAPACIDADE EXTINTORA 5BC)
- ▲ EXTINTOR DE PÓ BC (CARGA 4 Kg - CAPACIDADE EXTINTORA 20BC)
- CAIXA DE INCÊNDIO - HIDRANTE
DIMENSÕES: 0,60x0,90x0,17m
COMPONENTES: 2 MANGUEIRAS DE 15metros DN-38mm
ADAPTADOR STORZ (ACOPADO NA MANGUEIRA), COM REDUÇÃO GIRATORIA TIPO ENGATE RÁPIDO Ø 2 1/2" X 1 1/2"
ADAPTADOR STORZ (A SER INSTALADO NA VÁLVULA GLOBO ANGULAR), TIPO ENGATE RÁPIDO Ø 2 1/2" X 2 1/2"
TAMPÃO STORZ, DEVERÃO SER FABRICADAS EM LATÃO FUNDIDO, CONFORME NORMA ABNT NBR 4334.
ESGUICHO REGULÁVEL Ø 1 1/2".
- TUBULAÇÃO QUE DESCE
- TUBULAÇÃO QUE SOBE
- TUBULAÇÃO QUE PASSA

NOTAS:
 - AS DIMENSÕES ESTÃO EM METROS E OS DIÂMETROS EM MM.
 - TODOS OS SHAKTS DEVERÃO TER ACESSO PARA MANUTENÇÃO EM TODA SUA EXTENSÃO.

REV.	DESCRIÇÃO	RESPONSÁVEL	DATA

GOVERNO DO ESTADO DE SÃO PAULO
Secretaria de Estado da Saúde

HOSPITAL METROPOLITANO DE CAMPINAS
 Av. Prefeito Faria Lima nº. 560 - Campinas - SP

GRUPO TÉCNICO DE EDIFICAÇÕES
 PLANTA DO 2º PAVIMENTO - PARTE C
 SISTEMAS DE COMBATE A INCÊNDIO

PROJETO EXECUTIVO DE INCÊNDIO

HMC-PRJ HIN/114

INCÊNIO 1:75 13/04/2024

HMC-PRJ-HN-PE-114-PL-2FC-800.046

Arq.^a MARIA CRISTINA GOMES JOTTEN
 Eng.^o USWALDO BARBARO

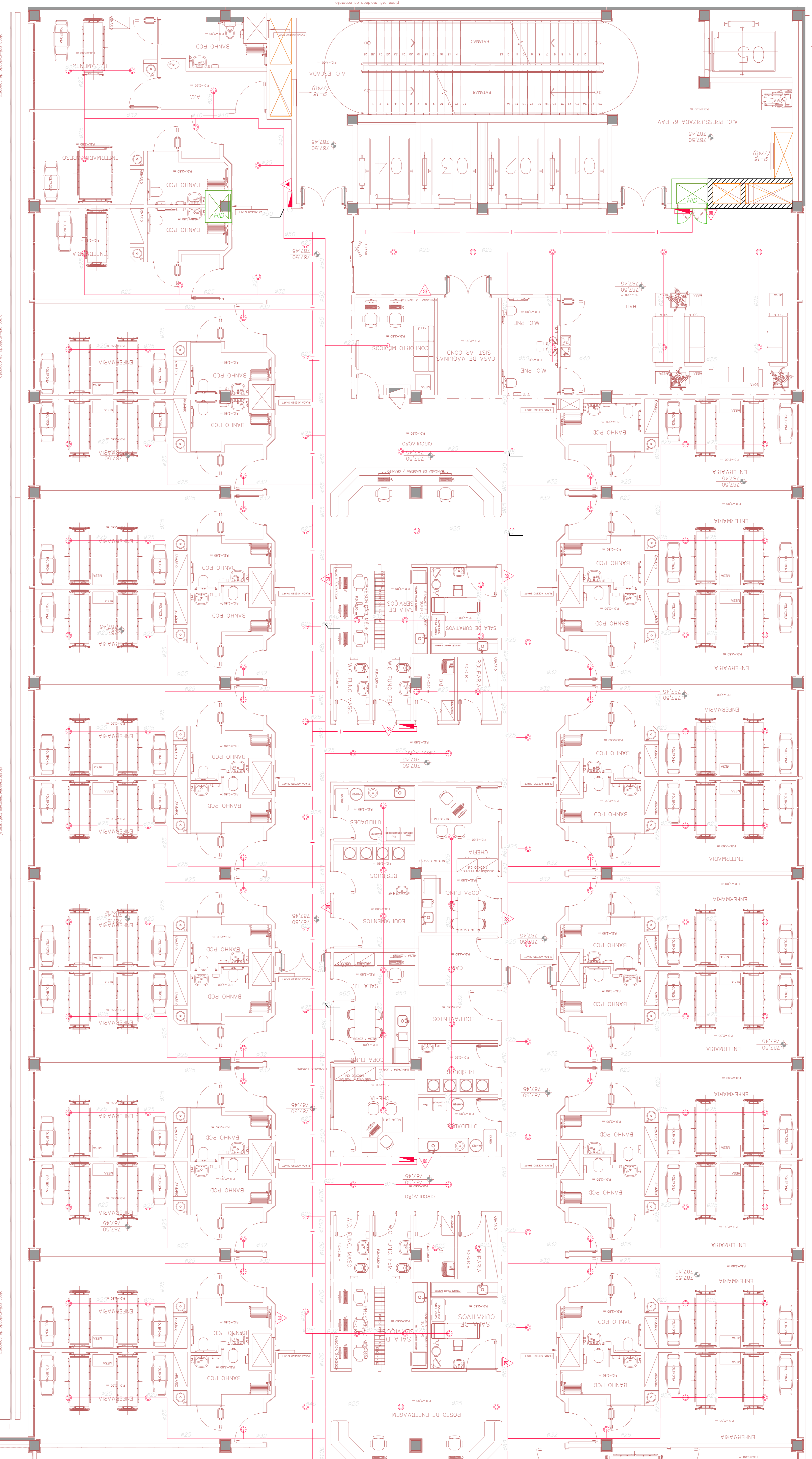
NOTAS

1. (1) (2) (3) (4) (5) (6) (7) (8) (9) (10) (11) (12) (13) (14) (15) (16) (17) (18) (19) (20) (21) (22) (23) (24) (25) (26) (27) (28) (29) (30) (31) (32) (33) (34) (35) (36) (37) (38) (39) (40) (41) (42) (43) (44) (45) (46) (47) (48) (49) (50) (51) (52) (53) (54) (55) (56) (57) (58) (59) (60) (61) (62) (63) (64) (65) (66) (67) (68) (69) (70) (71) (72) (73) (74) (75) (76) (77) (78) (79) (80) (81) (82) (83) (84) (85) (86) (87) (88) (89) (90) (91) (92) (93) (94) (95) (96) (97) (98) (99) (100) (101) (102) (103) (104) (105) (106) (107) (108) (109) (110) (111) (112) (113) (114) (115) (116) (117) (118) (119) (120) (121) (122) (123) (124) (125) (126) (127) (128) (129) (130) (131) (132) (133) (134) (135) (136) (137) (138) (139) (140) (141) (142) (143) (144) (145) (146) (147) (148) (149) (150) (151) (152) (153) (154) (155) (156) (157) (158) (159) (160) (161) (162) (163) (164) (165) (166) (167) (168) (169) (170) (171) (172) (173) (174) (175) (176) (177) (178) (179) (180) (181) (182) (183) (184) (185) (186) (187) (188) (189) (190) (191) (192) (193) (194) (195) (196) (197) (198) (199) (200) (201) (202) (203) (204) (205) (206) (207) (208) (209) (210) (211) (212) (213) (214) (215) (216) (217) (218) (219) (220) (221) (222) (223) (224) (225) (226) (227) (228) (229) (230) (231) (232) (233) (234) (235) (236) (237) (238) (239) (240) (241) (242) (243) (244) (245) (246) (247) (248) (249) (250) (251) (252) (253) (254) (255) (256) (257) (258) (259) (260) (261) (262) (263) (264) (265) (266) (267) (268) (269) (270) (271) (272) (273) (274) (275) (276) (277) (278) (279) (280) (281) (282) (283) (284) (285) (286) (287) (288) (289) (290) (291) (292) (293) (294) (295) (296) (297) (298) (299) (300) (301) (302) (303) (304) (305) (306) (307) (308) (309) (310) (311) (312) (313) (314) (315) (316) (317) (318) (319) (320) (321) (322) (323) (324) (325) (326) (327) (328) (329) (330) (331) (332) (333) (334) (335) (336) (337) (338) (339) (340) (341) (342) (343) (344) (345) (346) (347) (348) (349) (350) (351) (352) (353) (354) (355) (356) (357) (358) (359) (360) (361) (362) (363) (364) (365) (366) (367) (368) (369) (370) (371) (372) (373) (374) (375) (376) (377) (378) (379) (380) (381) (382) (383) (384) (385) (386) (387) (388) (389) (390) (391) (392) (393) (394) (395) (396) (397) (398) (399) (400) (401) (402) (403) (404) (405) (406) (407) (408) (409) (410) (411) (412) (413) (414) (415) (416) (417) (418) (419) (420) (421) (422) (423) (424) (425) (426) (427) (428) (429) (430) (431) (432) (433) (434) (435) (436) (437) (438) (439) (440) (441) (442) (443) (444) (445) (446) (447) (448) (449) (450) (451) (452) (453) (454) (455) (456) (457) (458) (459) (460) (461) (462) (463) (464) (465) (466) (467) (468) (469) (470) (471) (472) (473) (474) (475) (476) (477) (478) (479) (480) (481) (482) (483) (484) (485) (486) (487) (488) (489) (490) (491) (492) (493) (494) (495) (496) (497) (498) (499) (500) (501) (502) (503) (504) (505) (506) (507) (508) (509) (510) (511) (512) (513) (514) (515) (516) (517) (518) (519) (520) (521) (522) (523) (524) (525) (526) (527) (528) (529) (530) (531) (532) (533) (534) (535) (536) (537) (538) (539) (540) (541) (542) (543) (544) (545) (546) (547) (548) (549) (550) (551) (552) (553) (554) (555) (556) (557) (558) (559) (560) (561) (562) (563) (564) (565) (566) (567) (568) (569) (570) (571) (572) (573) (574) (575) (576) (577) (578) (579) (580) (581) (582) (583) (584) (585) (586) (587) (588) (589) (590) (591) (592) (593) (594) (595) (596) (597) (598) (599) (600) (601) (602) (603) (604) (605) (606) (607) (608) (609) (610) (611) (612) (613) (614) (615) (616) (617) (618) (619) (620) (621) (622) (623) (624) (625) (626) (627) (628) (629) (630) (631) (632) (633) (634) (635) (636) (637) (638) (639) (640) (641) (642) (643) (644) (645) (646) (647) (648) (649) (650) (651) (652) (653) (654) (655) (656) (657) (658) (659) (660) (661) (662) (663) (664) (665) (666) (667) (668) (669) (670) (671) (672) (673) (674) (675) (676) (677) (678) (679) (680) (681) (682) (683) (684) (685) (686) (687) (688) (689) (690) (691) (692) (693) (694) (695) (696) (697) (698) (699) (700) (701) (702) (703) (704) (705) (706) (707) (708) (709) (710) (711) (712) (713) (714) (715) (716) (717) (718) (719) (720) (721) (722) (723) (724) (725) (726) (727) (728) (729) (730) (731) (732) (733) (734) (735) (736) (737) (738) (739) (740) (741) (742) (743) (744) (745) (746) (747) (748) (749) (750) (751) (752) (753) (754) (755) (756) (757) (758) (759) (760) (761) (762) (763) (764) (765) (766) (767) (768) (769) (770) (771) (772) (773) (774) (775) (776) (777) (778) (779) (780) (781) (782) (783) (784) (785) (786) (787) (788) (789) (790) (791) (792) (793) (794) (795) (796) (797) (798) (799) (800) (801) (802) (803) (804) (805) (806) (807) (808) (809) (810) (811) (812) (813) (814) (815) (816) (817) (818) (819) (820) (821) (822) (823) (824) (825) (826) (827) (828) (829) (830) (831) (832) (833) (834) (835) (836) (837) (838) (839) (840) (841) (842) (843) (844) (845) (846) (847) (848) (849) (850) (851) (852) (853) (854) (855) (856) (857) (858) (859) (860) (861) (862) (863) (864) (865) (866) (867) (868) (869) (870) (871) (872) (873) (874) (875) (876) (877) (878) (879) (880) (881) (882) (883) (884) (885) (886) (887) (888) (889) (890) (891) (892) (893) (894) (895) (896) (897) (898) (899) (900) (901) (902) (903) (904) (905) (906) (907) (908) (909) (910) (911) (912) (913) (914) (915) (916) (917) (918) (919) (920) (921) (922) (923) (924) (925) (926) (927) (928) (929) (930) (931) (932) (933) (934) (935) (936) (937) (938) (939) (940) (941) (942) (943) (944) (945) (946) (947) (948) (949) (950) (951) (952) (953) (954) (955) (956) (957) (958) (959) (960) (961) (962) (963) (964) (965) (966) (967) (968) (969) (970) (971) (972) (973) (974) (975) (976) (977) (978) (979) (980) (981) (982) (983) (984) (985) (986) (987) (988) (989) (990) (991) (992) (993) (994) (995) (996) (997) (998) (999) (1000)

LEGENDA - COMBATE À INCÊNDIO

- 150 COLUNA DE HIRANTE
- 100 COLUNA DE SPRINKLERS
- 100 COLUNA DE DRENTO DE SPRINKLERS
- TUBULAÇÃO DE HIRANTE
- TUBULAÇÃO DE SPRINKLERS
- BICO DE SPRINKLERS SEM CANOPLA
- BICO DE SPRINKLERS COM CANOPLA
- REGISTRO DE RECALQUE PARA O BOMBEIRO
- ▲ VÁLVULA DE RETENÇÃO
- ▲ VÁLVULA DE ESFERA
- ▲ VÁLVULA DE GAVETA
- SECCIONADORA DO SISTEMA DE SPRINKLERS
- ▲ VÁLVULA DE GOVERNO SISTEMA DE SPRINKLERS
- ▲ EXTINTOR DE AGUA (CARGA 10 kg - CAPACIDADE EXTINTORA 2A)
- ▲ EXTINTOR DE CO₂ (CARGA 6 kg - CAPACIDADE EXTINTORA 5BC)
- ▲ EXTINTOR DE PO BC (CARGA 4 kg - CAPACIDADE EXTINTORA 2BC)
- CAIXA DE INCÊNDIO - HIRANTE
DIMENSÕES: 600x300x170
COMPONENTES: 3 MANEIJAS DE 15mm DN38mm
ADAPTADOR STORZ ACOPLADO NA MANGUEIRA, COM REDUÇÃO GIRATORIA TIPO ENGATE RÁPIDO Ø 2 1/2" X 1 1/2"
ADAPTADOR STORZ (A SER INSTALADO NA VÁLVULA GLOBO ANGULAR), TIPO ENGATE RÁPIDO Ø 2 1/2" X 2 1/2"
TAMPÃO STORZ, DEVERÁ SER FABRICADAS EM LATÃO FUNDIDO, CONFORME NORMA ABNT NBR1514.
ESGUACHO REGULÁVEL Ø 1 1/2"
- TUBULAÇÃO QUE DESCE
- TUBULAÇÃO QUE SOBE
- TUBULAÇÃO QUE PASSA

NOTAS:
- AS DIMENSÕES ESTÃO EM METROS E OS DIÂMETROS EM MM.
- TODOS OS SHAFTS DEVERÃO TER ACESSO PARA MANUTENÇÃO EM TODA SUA EXTENSÃO.



REV.	DESCRIÇÃO	RESPONSÁVEL	DATA

GOVERNO DO ESTADO DE SÃO PAULO
Secretaria de Estado da Saúde

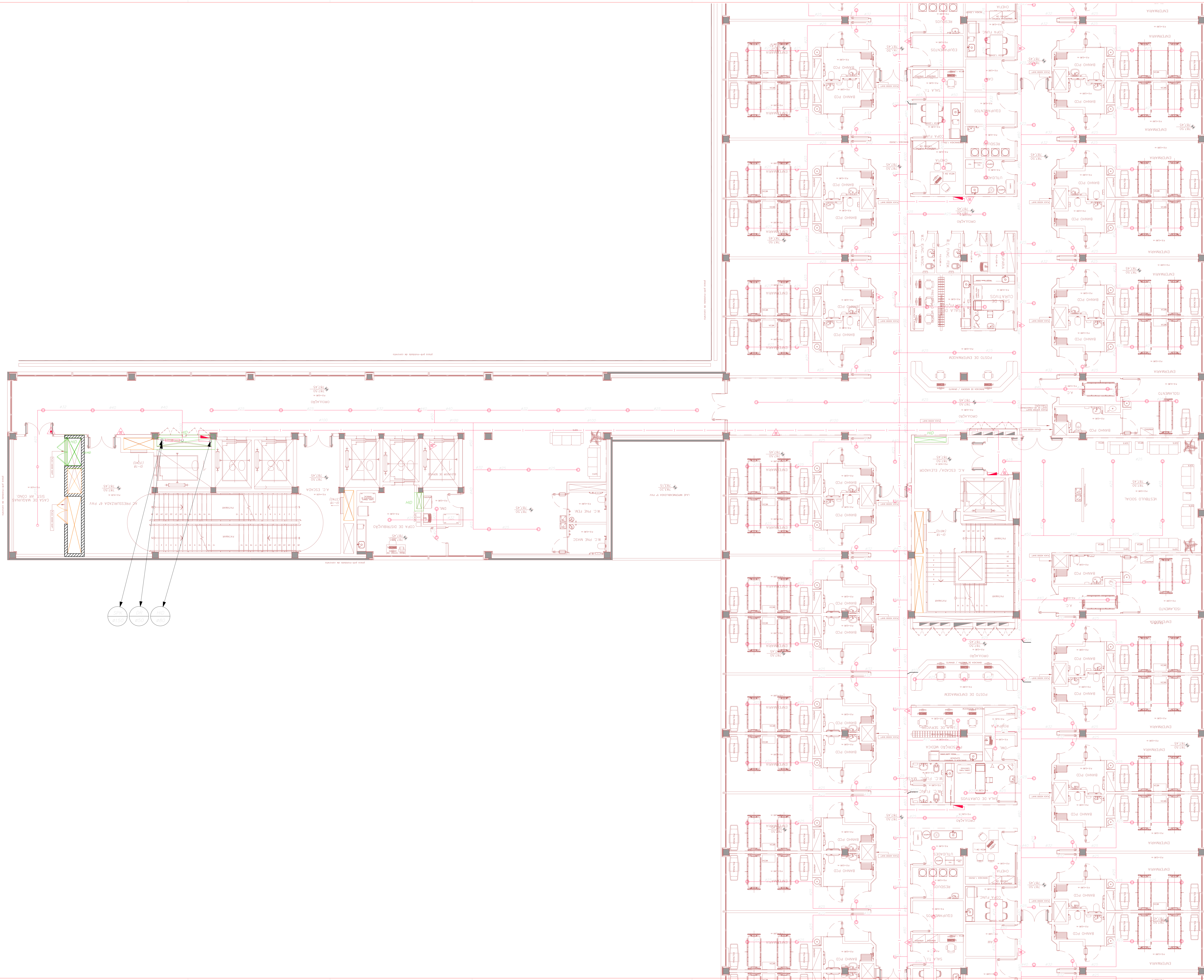
HOSPITAL METROPOLITANO DE CAMPINAS
Av. Prefeito Faria Lima nº 560 - Campinas - SP

GRUPO TÉCNICO DE EDIFICAÇÕES
PLANTA DO 3º E 4º ANDARMENTO - PARTE A
SISTEMAS DE COMBATE À INCÊNDIO

PROJETO EXECUTIVO DE INCÊNDIO

HMC-PRJ HIN/115
RÉVISÃO 01 13/04/2014

Eng.ª MARI CRISTINA GOMES JOTTEN
Eng.º OSWALDO BARBARO



LEGENDA - COMBATE À INCÊNDIO

- 100 COLUNA DE HIDRANTE
- 100 COLUNA DE SPRINKLERS
- 100 COLUNA DE DRENO DE SPRINKLERS
- 100 TUBULAÇÃO DE HIDRANTE
- 100 TUBULAÇÃO DE SPRINKLERS
- BICO DE SPRINKLERS SEM CANOPLA
- BICO DE SPRINKLERS COM CANOPLA
- REGISTRO DE RECALQUE PARA O BOMBEIRO
- ▲ VÁLVULA DE RETENÇÃO
- VÁLVULA DE ESFERA
- VÁLVULA DE GAVETA
- SECCIONADORA DO SISTEMA DE SPRINKLERS
- VÁLVULA DE GOVERNO SISTEMA DE SPRINKLERS
- ▲ EXTINTOR DE ÁGUA (CARGA 10 lit - CAPACIDADE EXTINTORA 2A)
- ▲ EXTINTOR DE CO₂ (CARGA 6 kg - CAPACIDADE EXTINTORA 5BC)
- ▲ EXTINTOR DE PÓ BC (CARGA 4 kg - CAPACIDADE EXTINTORA 20BC)

CAXA DE INCÊNDIO - HIDRANTE
 DIMENSÕES: 0,60x0,60x1,70
 COMPONENTES: 2 MANGUEIRAS DE 15metros DN38mm
 ADAPTADOR STORE (ACOPADO NA MANGUEIRA) COM REDUÇÃO GIRATORIA TIPO ENGATE RÁPIDO Ø 2 1/2" X 1 1/2"
 ADAPTADOR STORE A SER INSTALADO NA VÁLVULA GLOBO ANGULAR, TIPO ENGATE RÁPIDO Ø 2 1/2" X 2 1/2"
 TAMBÃO STORE DEVERÃO SER FABRICADAS EM LATÃO FUNDIDO, CONFORME NORMA ABNT NBR 6314.
 ESQUÍCIO REGULÁVEL Ø 1 1/2"

- TUBULAÇÃO QUE DESCE
- TUBULAÇÃO QUE SOBE
- TUBULAÇÃO QUE PASSA

NOTAS:

- AS DIMENSÕES ESTÃO EM METROS E OS DIÂMETROS EM MM.
- TODOS OS SHAPTS DEVERÃO TER ACESSO PARA MANUTENÇÃO EM TODA SUA EXTENSÃO.

REV.	DESCRIÇÃO	RESPONSÁVEL	DATA

GOVERNO DO ESTADO DE SÃO PAULO
Secretaria de Estado da Saúde

HOSPITAL METROPOLITANO DE CAMPINAS
 Av. Prefeito Faria Lima nº 560 - Campinas - SP

GRUPO TÉCNICO DE EDIFICAÇÕES
 PROJETO EXECUTIVO DE INCÊNDIO

HMC-PRJ HIN/116
 RENOVO 875 13/04/2018
 HMC-PRJ-HN-PC-116-14-38-00246

Eng.^a MARIA CRISTINA GOMES JOTTEN
 Eng.^o OSWALDO BARBARO

