

LEGENDA - AGUA FRIA E AGUA QUENTE

- APT COLUNA DE AGUA FRIA POTAVEL
 - BAP COLUNA DE ENTRADA DE AGUA FRIA POTAVEL
 - RES-APT COLUNA DE RECALQUE DE AGUA FRIA POTAVEL
 - AQS COLUNA DE AGUA QUENTE
 - RAQ COLUNA DE RETORNO DE AGUA QUENTE
-
- APT-TUB TUBULACAO DE AGUA FRIA POTAVEL
 - BAP-TUB TUBULACAO DE ENTRADA DE AGUA FRIA
 - RES-APT-TUB TUBULACAO DE RECALQUE DE AGUA FRIA POTAVEL
 - LIM-APT-TUB TUBULACAO DE LIMPEZA DO RESERVATORIO
 - EXT-APT-TUB TUBULACAO DE EXTRAVAZAO
 - AQS-TUB TUBULACAO DE AGUA QUENTE
 - RAQ-TUB TUBULACAO DE RETORNO DE AGUA QUENTE
-
- ▲ VALVULA DE RETENCAO
 - VALVULA DE ESFERA
 - VALVULA DE GAVETA
 - VALVULA TERMOSTATICA
-
- TUBULACAO QUE DESCE
 - TUBULACAO QUE SOBE
 - TUBULACAO QUE PASSA

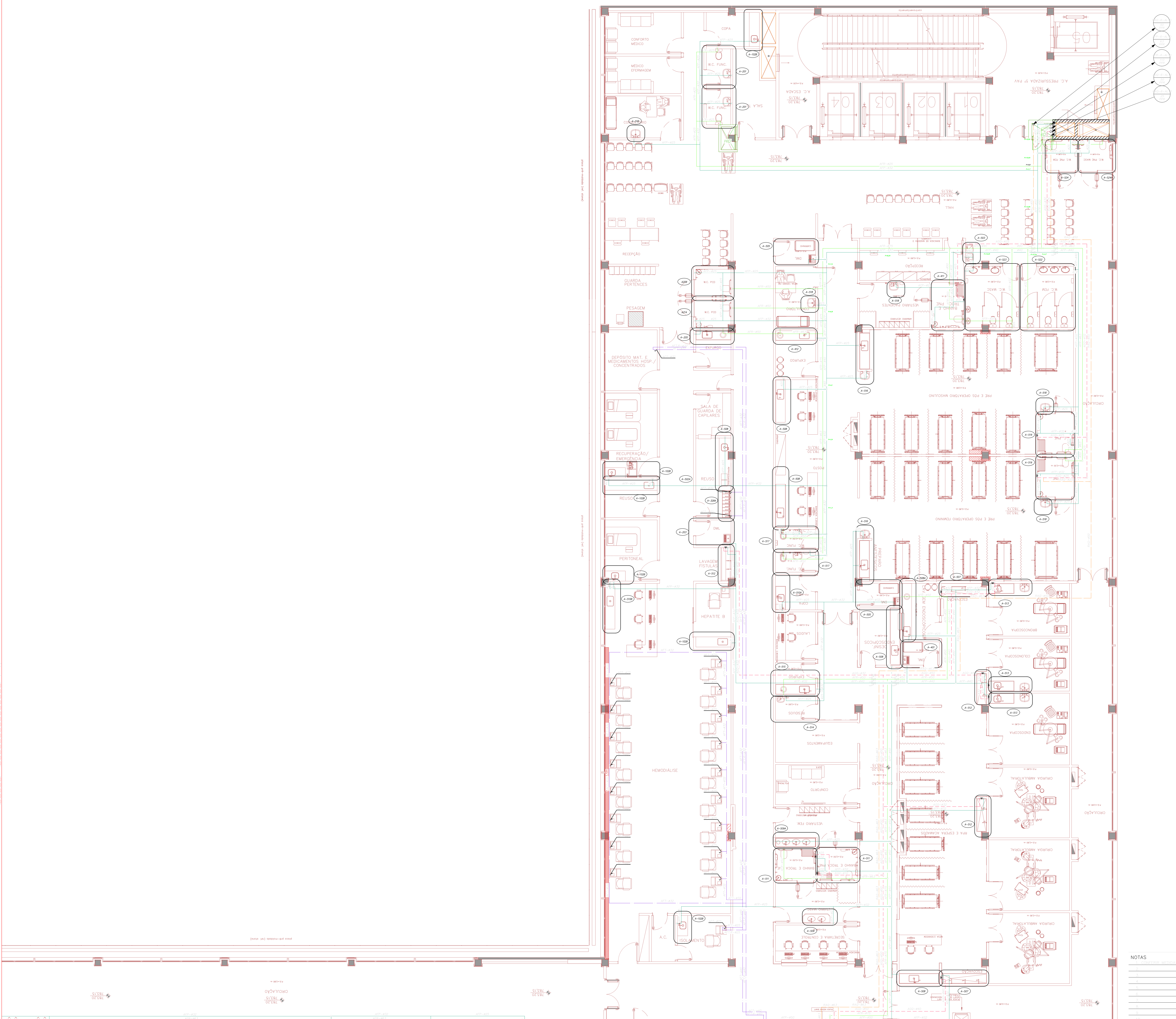
NOTAS:
 - AS DIMENSÖES SÖO ESTÖO EM METROS E OS DIAMETROS EM MM.
 - TODOS OS SHIFTS DEVERÖO TER ACESSO PARA MANUTENCAO EM TODA SUA EXTENSÖO.

ESPECIFICACAO DE MATERIAIS:

ÁGUA FRIA:
 - AS TUBULACÖES E CONEXÖES DEVERÖO SER EM POLIPROPILENO PN12, COM PONTAS LISAS PARA SOLDAGEM POR TERMOFUSÖO.
 - AS TUBULACÖES E CONEXÖES VERTICAIS DAS PRIMARIAS DE REDUTORAS E RECALQUES DEVERÖO SER EM POLIPROPILENO PN20, COM PONTAS LISAS PARA SOLDAGEM POR TERMOFUSÖO.

ÁGUA QUENTE:

- AS TUBULACÖES E CONEXÖES DEVERÖO SER EM POLIPROPILENO PN20, COM PONTAS LISAS PARA SOLDAGEM POR TERMOFUSÖO.
 - DEVERÖO SER PREVISTAS INSTALACÖES DE "LIRAS" PARA ÁGUA QUENTE OU INSTALACAO DE JUNTAS DE EXPANSÖO PARA ABSORCAO DAS DILATACÖES TERMICAS, CONFORME ESPECIFICACAO DO FORNECEDOR.
 - AS TUBULACÖES E CONEXÖES DE ÁGUA QUENTE, DEVERÖO SER ISOLADAS COM ESPUMA ELASTOMERICA FLEXIVEL, COM ESPESURA COMPATIVEL COM O DIAMETRO DA TUBULACAO.
 - QUANDO A TUBULACAO DE ÁGUA QUENTE ESTIVER EXPOSTA, DEVERÖO SER APLICADO PELICULA REVESTIMENTO DE ALUMINIO, PRESA COM BRACADEIRAS OU CONTAS COM PRESILHAS.
 - DEVERÖO SER INSTALADO UM DISPOSITIVO DE SEGURANCA (ALVIÖO) DO TIPO VENTOSA NO PONTO MAIS ALTO DA INSTALACAO DE ÁGUA QUENTE.



REV.	DESCRIÇÃO	RESPONSÁVEL	DATA

GOVERNO DO ESTADO DE SÃO PAULO
Secretaria do Estado da Saúde

HOSPITAL METROPOLITANO DE CAMPINAS
 Av. Prefeito Faria Lima nº 560 - Campinas - SP

PLANTA DO 2º PAVIMENTO - PARTE A
SISTEMAS DE AGUA FRIA E QUENTE

GRUPO TÉCNICO DE EDIFICAÇÕES

PROJETO EXECUTIVO DE HIDRÁULICA

HMC-PRJ HFQ/113

HIDRÁULICA 1/75

HMC-PRJ-HFQ-RE-113-PL-204-800.096

13/04/2008

Arq.ª MARIA CRISTINA GOMES JOTTEN
 Eng.º ALFREDO AMÉRICO BORGES DE SOUZA

NOTAS

1. -

2. -

3. -

4. -

5. -

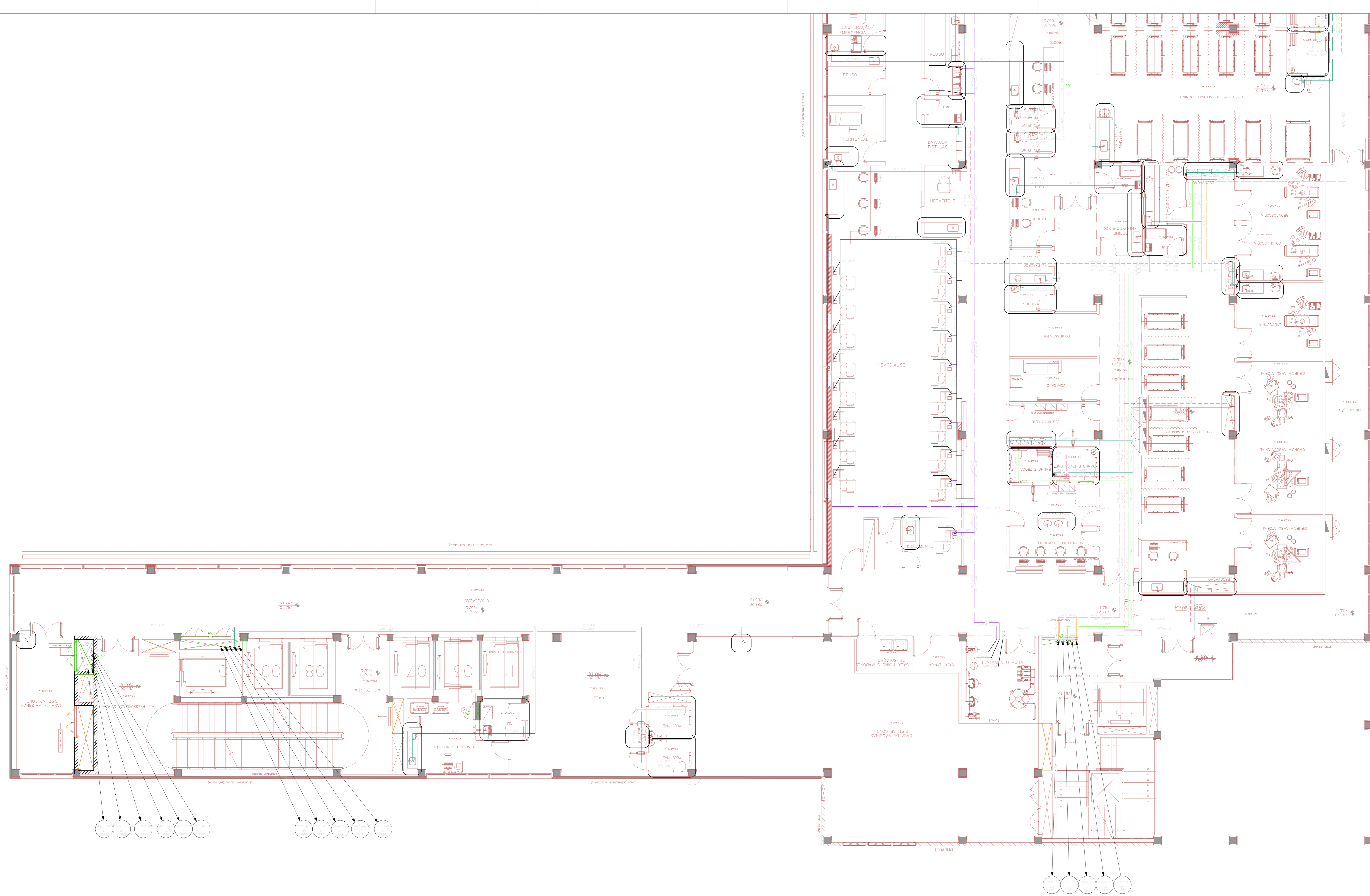
6. -

7. -

8. -

9. -

10. -



LEGENDA - AGUA FRIA E AGUA QUENTE

- 001 COLUNA DE AGUA FRIA POTAVEL
 - 002 COLUNA DE ENTRADA DE AGUA FRIA POTAVEL
 - 003 COLUNA DE RECALQUE DE AGUA FRIA POTAVEL
 - 004 COLUNA DE AGUA QUENTE
 - 005 COLUNA DE RETORNO DE AGUA QUENTE
-
- 010 TUBULACAO DE AGUA FRIA POTAVEL
 - 020 TUBULACAO DE ENTRADA DE AGUA FRIA
 - 030 TUBULACAO DE RECALQUE DE AGUA FRIA POTAVEL
 - 040 TUBULACAO DE LIMPEZA DO RESERVATORIO
 - 050 TUBULACAO DE EXTRAVAZAO
 - 060 TUBULACAO DE AGUA QUENTE
 - 070 TUBULACAO DE RETORNO DE AGUA QUENTE
-
- ▲ VÁLVULA DE RETENÇÃO
 - △ VÁLVULA DE ESPERA
 - VÁLVULA DE GAVETA
 - VÁLVULA TERMOSTÁTICA
-
- TUBULACAO QUE DESCE
 - TUBULACAO QUE SOBEE
 - TUBULACAO QUE PASSA

NOTAS:

- AS DIMENSÖES ESTÃO EM METROS E OS DIÁMETROS EM MM.
- TODOS OS SHAPTS DEVERÃO TER ACESSO PARA MANUTENÇÃO EM TODA SUA EXTENSÃO.

ESPECIFICAÇÃO DE MATERIAIS:

ÁGUA FRIA:

- AS TUBULAÇÕES E CONEXÕES DEVERÃO SER EM POLIPROPILENO PN10, COM PONTAS LISAS PARA SOLDAGEM POR TERMOFUSÃO.
- AS TUBULAÇÕES E CONEXÕES VERTICAIS DAS PRIMARIAS DE REDUTORAS E RECALQUES DEVERÃO SER EM POLIPROPILENO PN10, COM PONTAS LISAS PARA SOLDAGEM POR TERMOFUSÃO.

ÁGUA QUENTE:

- AS TUBULAÇÕES E CONEXÕES DEVERÃO SER EM POLIPROPILENO PN10, COM PONTAS LISAS PARA SOLDAGEM POR TERMOFUSÃO.
- DEVERÃO SER PRESTADAS INSTALAÇÕES DE "JUNTA" PARA ÁGUA QUENTE OU INSTALAÇÃO DE JUNTAS DE EXPANSÃO PARA ABSORÇÃO DAS DILATAÇÕES TÉRMICAS, CONFORME ESPECIFICAÇÃO DO FORNECEDOR.
- AS TUBULAÇÕES E CONEXÕES DE AGUA QUENTE DEVERÃO SER ISOLADAS COM ESPUMA ELASTOMÉRICA FLEXÍVEL, COM ESPESURA COMPATIVEL COM O DIÁMETRO DA TUBULACAO.
- QUANDO A TUBULACAO DE AGUA QUENTE ESTIVER EXPOSTA, DEVERÁ SER APLICADO REVESTIMENTO DE ALUMINIO, PRESA COM BRACADEIRAS OU CINTAS COM PRESILHAS.
- DEVERÁ SER INSTALADO UM DISPOSITIVO DE SEGURANCA (ALMOVO DO TIPO VENTOSA NO PONTO MAIS ALTO DA INSTALACAO DE AGUA QUENTE).

REV.	DESCRIÇÃO	RESPONSÁVEL	DATA

NOTAS

-
-
-
-
-
-
-
-
-
-

GOVERNO DO ESTADO DE SÃO PAULO
Secretaria de Estado da Saúde

HOSPITAL METROPOLITANO DE CAMPINAS
 Av. Prefeito Faria Lima nº 560 - Campinas - SP

GRUPO TÉCNICO DE EDIFICAÇÕES
 PLANTA DO 2º PAVIMENTO - PARTE B
 SISTEMAS DE AGUA FRIA E QUENTE

PROJETO EXECUTIVO DE HIDRÁULICA

HMC-PRJ HFQ/114

13/04/2018

Eng.ª MARI CRISTINA GOMES JOTTEN
 Eng.º ALFREDO AMÉRICO BORGES DE SOUZA

