

REV. / DESCRIÇÃO

RESPONSÁVEL

DATA

NOTAS

1. Verificar a pressão de trabalho em todos os pontos de instalação.

2. Utilizar materiais aprovados pelo Corpo de Bombeiros.

3. Manter a documentação técnica atualizada.

GOVERNO DO ESTADO DE SÃO PAULO
Secretaria de Estado da Saúde

HOSPITAL METROPOLITANO DE CAMPINAS
 Av. Prefeito Faria Lima nº 560 - Campinas - SP

GRUPO TÉCNICO DE EDIFICAÇÕES

PLANTA DO TERREO - PARTE B
 SISTEMAS DE ÁGUA FRIA E QUENTE

PROJETO EXECUTIVO DE HIDRÁULICA

HMC-PRJ HFQ/106

HIDRÁULICA 1:75 13/04/2008

HMC-PRJ-HFQ-PE-106-PL-TEB-800.DWG

Eng.ª MARIA CRISTINA GOMES JOTTEN
 Eng.ª ALFREDO AMÉRICO BORGES DE SOUZA

LEGENDA - ÁGUA FRIA E ÁGUA QUENTE

- AEP COLUNA DE ÁGUA FRIA POTÁVEL
- EAP COLUNA DE ENTRADA DE ÁGUA FRIA POTÁVEL
- REC-AFP COLUNA DE RECALQUE DE ÁGUA FRIA POTÁVEL
- AQP COLUNA DE ÁGUA QUENTE
- RQP COLUNA DE RETORNO DE ÁGUA QUENTE

- AFP-0 TUBULAÇÃO DE ÁGUA FRIA POTÁVEL
- EFP-0 TUBULAÇÃO DE ENTRADA DE ÁGUA FRIA
- REC-AFP-0 TUBULAÇÃO DE RECALQUE DE ÁGUA FRIA POTÁVEL
- LIMP-0 TUBULAÇÃO DE LIMPEZA DO RESERVATÓRIO
- EFP-1 TUBULAÇÃO DE EXTRAVAZADO
- AQP-1 TUBULAÇÃO DE ÁGUA QUENTE
- RQP-1 TUBULAÇÃO DE RETORNO DE ÁGUA QUENTE

- ▲ VÁLVULA DE RETENÇÃO
- VÁLVULA DE ESPERA
- VÁLVULA DE GAVETA
- VÁLVULA TERMOSTÁTICA

- TUBULAÇÃO QUE DESCE
- TUBULAÇÃO QUE SOBE
- TUBULAÇÃO QUE PASSA

NOTAS:

- AS DIMENSÕES ESTÃO EM METROS E OS DIÂMETROS EM MM.
- TODOS OS SHAFTS DEVERÃO TER ACESSO PARA MANUTENÇÃO EM TODA SUA EXTENSÃO.

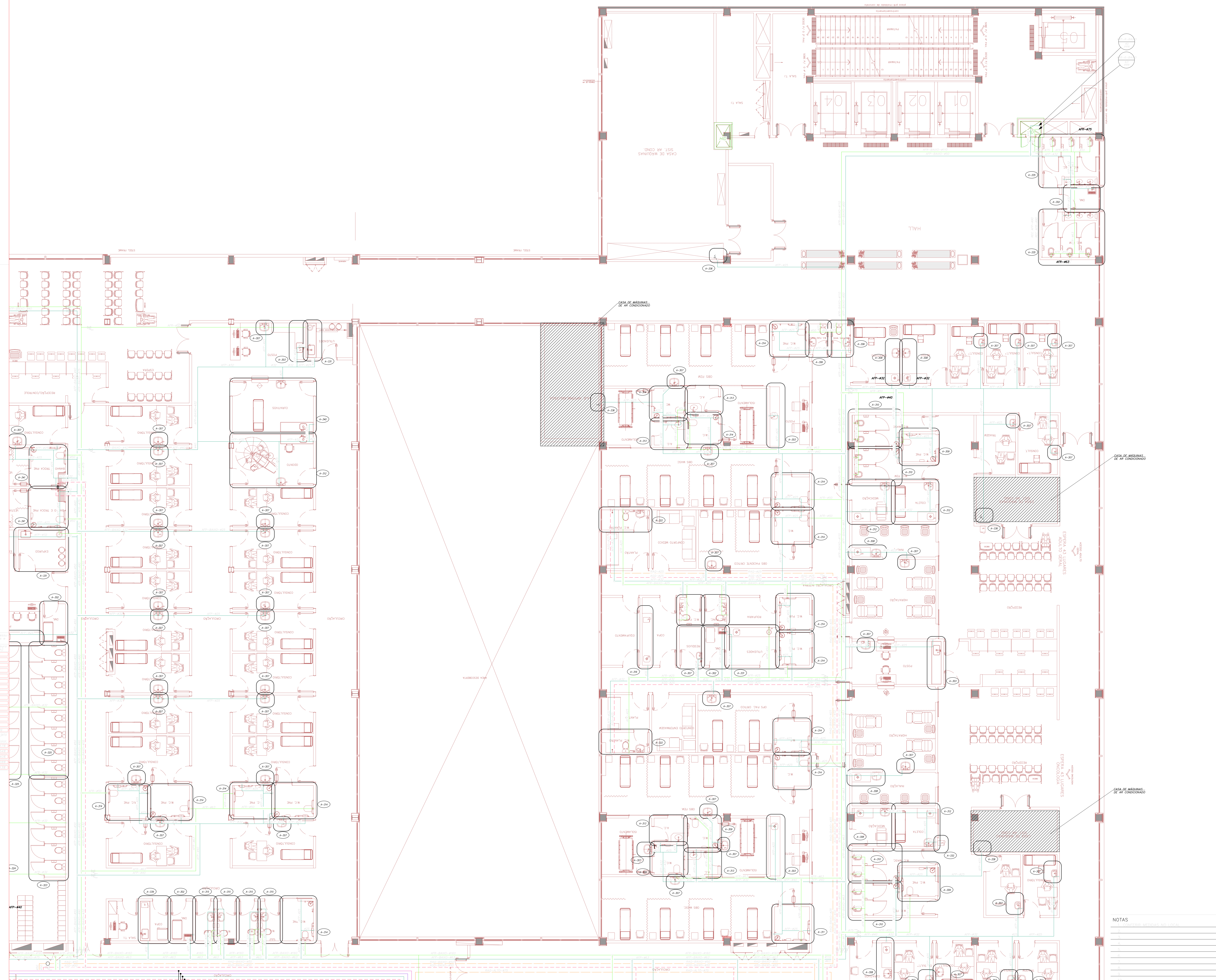
ESPECIFICAÇÃO DE MATERIAIS:

ÁGUA FRIA:

- AS TUBULAÇÕES E CONEXÕES DEVERÃO SER EM POLIPROPILENO PN12, COM PONTAS LISAS PARA SOLDAGEM POR TERMOFUSÃO
- AS TUBULAÇÕES E CONEXÕES DE ÁGUA QUENTE DEVERÃO SER REBLADAS COM ESPUMA ELASTOMÉRICA FLEXÍVEL, COM ESPESURA COMPATÍVEL COM O DIÂMETRO DA TUBULAÇÃO
- QUANDO A TUBULAÇÃO DE ÁGUA QUENTE ESTIVER EXPOSTA, DEVERÁ SER APLICADO PELÍCULA REVESTIMENTO DE ALUMÍNIO, PRESA COM BRACADEIRAS QUICITAS COM PRESILHAS
- DEVERÁ SER INSTALADO UM DISPOSITIVO DE SEGURANÇA (ALVIM) DO TIPO VENTOSA NO PONTO MAIS ALTO DA INSTALAÇÃO DE ÁGUA QUENTE

ÁGUA QUENTE:

- AS TUBULAÇÕES E CONEXÕES DEVERÃO SER EM POLIPROPILENO PN20, COM PONTAS LISAS PARA SOLDAGEM POR TERMOFUSÃO
- DEVERÁ SER PREVISTAS INSTALAÇÕES DE "URAS" PARA ÁGUA QUENTE OU INSTALAÇÃO DE AJUNTAS DE EXPANSÃO PARA ABSORÇÃO DAS DILATAÇÕES TÉRMICAS, CONFORME ESPECIFICAÇÃO DO FORNECEDOR
- AS TUBULAÇÕES E CONEXÕES DE ÁGUA QUENTE DEVERÃO SER REBLADAS COM ESPUMA ELASTOMÉRICA FLEXÍVEL, COM ESPESURA COMPATÍVEL COM O DIÂMETRO DA TUBULAÇÃO
- QUANDO A TUBULAÇÃO DE ÁGUA QUENTE ESTIVER EXPOSTA, DEVERÁ SER APLICADO PELÍCULA REVESTIMENTO DE ALUMÍNIO, PRESA COM BRACADEIRAS QUICITAS COM PRESILHAS
- DEVERÁ SER INSTALADO UM DISPOSITIVO DE SEGURANÇA (ALVIM) DO TIPO VENTOSA NO PONTO MAIS ALTO DA INSTALAÇÃO DE ÁGUA QUENTE



REV.	DESCRIÇÃO	RESPONSÁVEL	DATA

GOVERNO DO ESTADO DE SÃO PAULO
Secretaria de Estado da Saúde

HOSPITAL METROPOLITANO DE CAMPINAS
 Av. Prefeito Faria Lima nº 560 - Campinas - SP

PLANTA DO TERREO - PARTE C
SISTEMAS DE ÁGUA FRIA E QUENTE

GRUPO TÉCNICO DE EDIFICAÇÕES

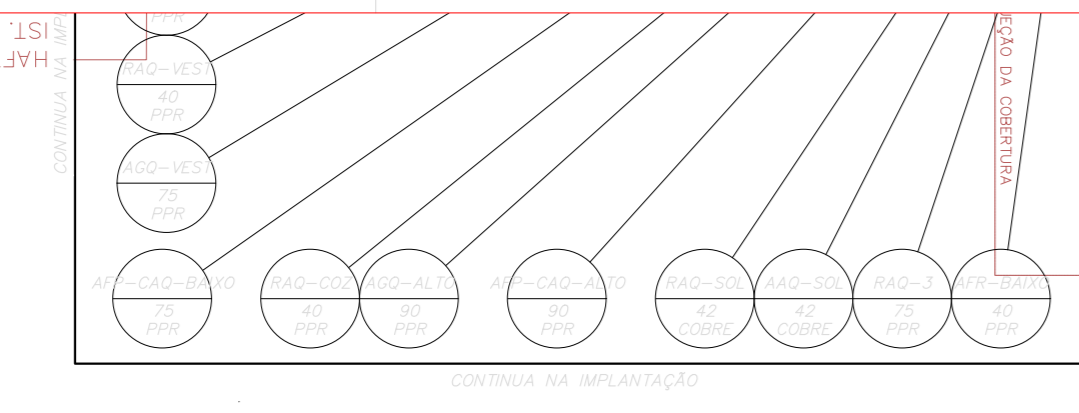
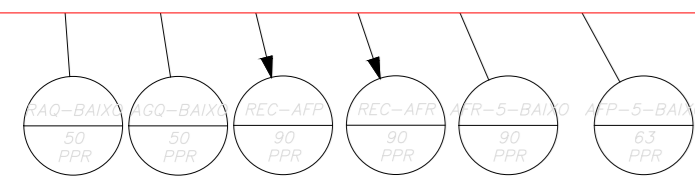
PROJETO EXECUTIVO DE HIDRÁULICA

HMC-PRJ HFO/107

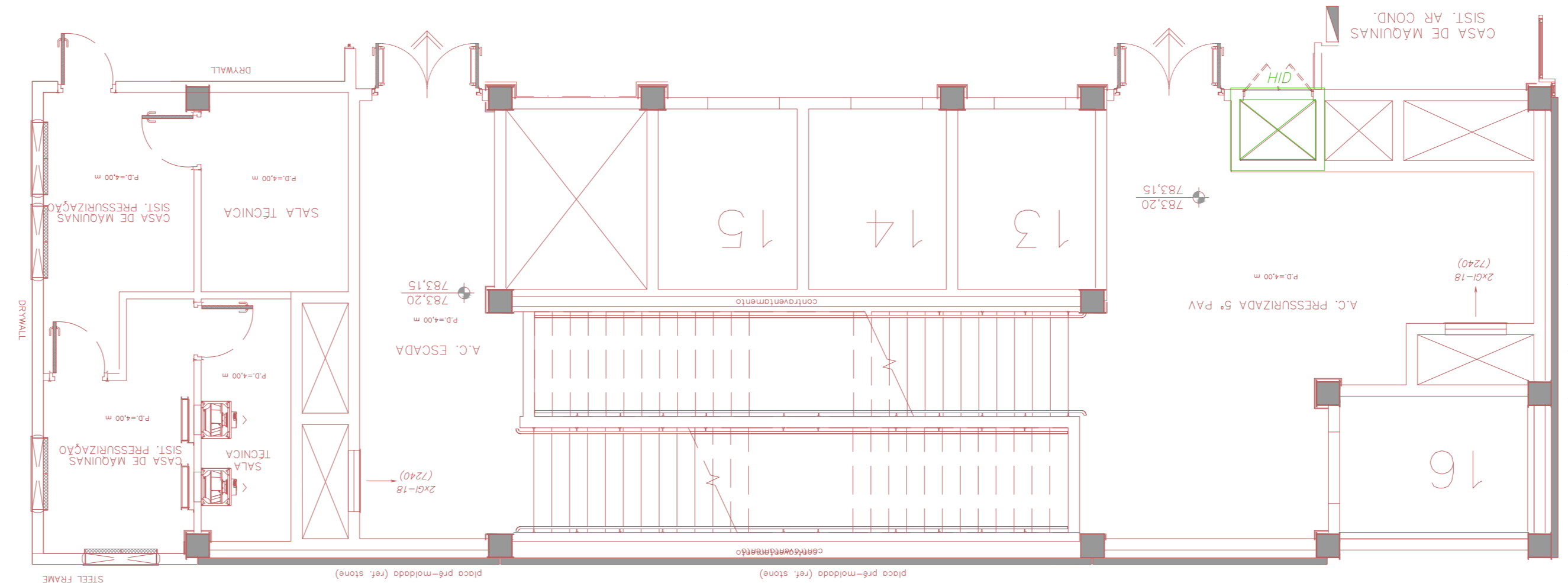
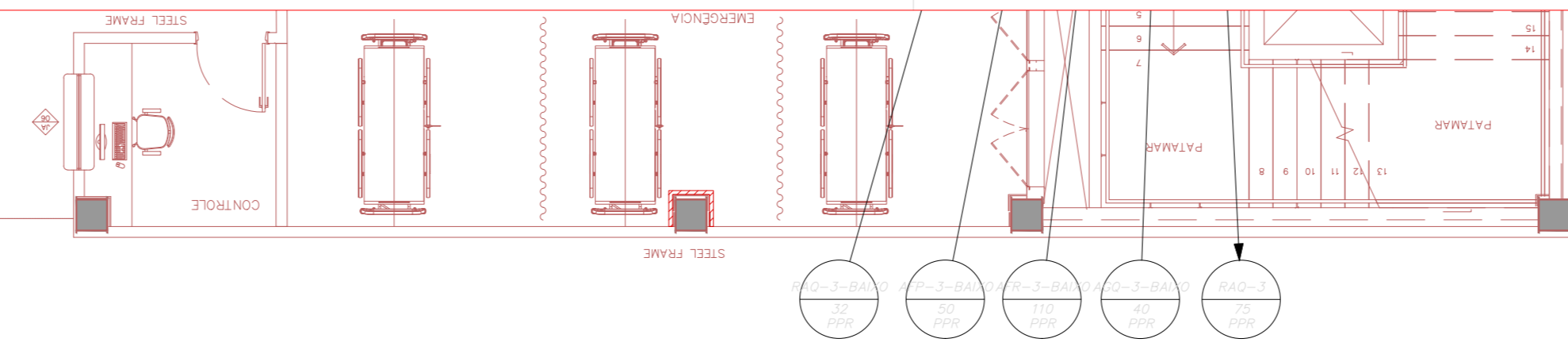
HIDRÁULICA 1/75 13/04/2024

HMC-PRJ-HFO-PE-107-PL-TEC-000.DWG

Eng.ª MARIA CRISTINA GOMES JOTTEN
 Eng.º ALFREDO AMÉRICO BORGES DE SOUZA



MONITORIA DO NÍVEL DA ÁGUA



NOTAS

- 1
- 2
- 3
- 4
- 5
- 6
- 7
- 8
- 9
- 10
- 11

REV.	DESCRIÇÃO	RESPONSÁVEL	DATA

GOVERNO DO ESTADO DE SÃO PAULO
Secretaria de Estado da Saúde

HOSPITAL METROPOLITANO DE CAMPINAS
 Av. Prefeito Faria Lima nº. 560 – Campinas – SP

GRUPO TÉCNICO DE EDIFICAÇÕES
 Av. Dr. Edson Cavalli, nº. 490, Páris - Ribeirão Preto - SP - 13060-970
 Tel. (11) 3339-8800 Fax (11) 3339-8802

PLANTA DO TERREO – PARTE D
SISTEMAS DE ÁGUA FRIA E QUENTE
PROJETO EXECUTIVO DE HIDRÁULICA

HMC-PRJ HFO/108
 1:75
 13/04/2008
 HMC-PRJ-HFO-PE-108-PL-TE-800.DWG

Arq.^a MARIA CRISTINA GOMES JOTTEN
 Eng.^o ALFREDO AMÉRICO BORGES DE SOUZA

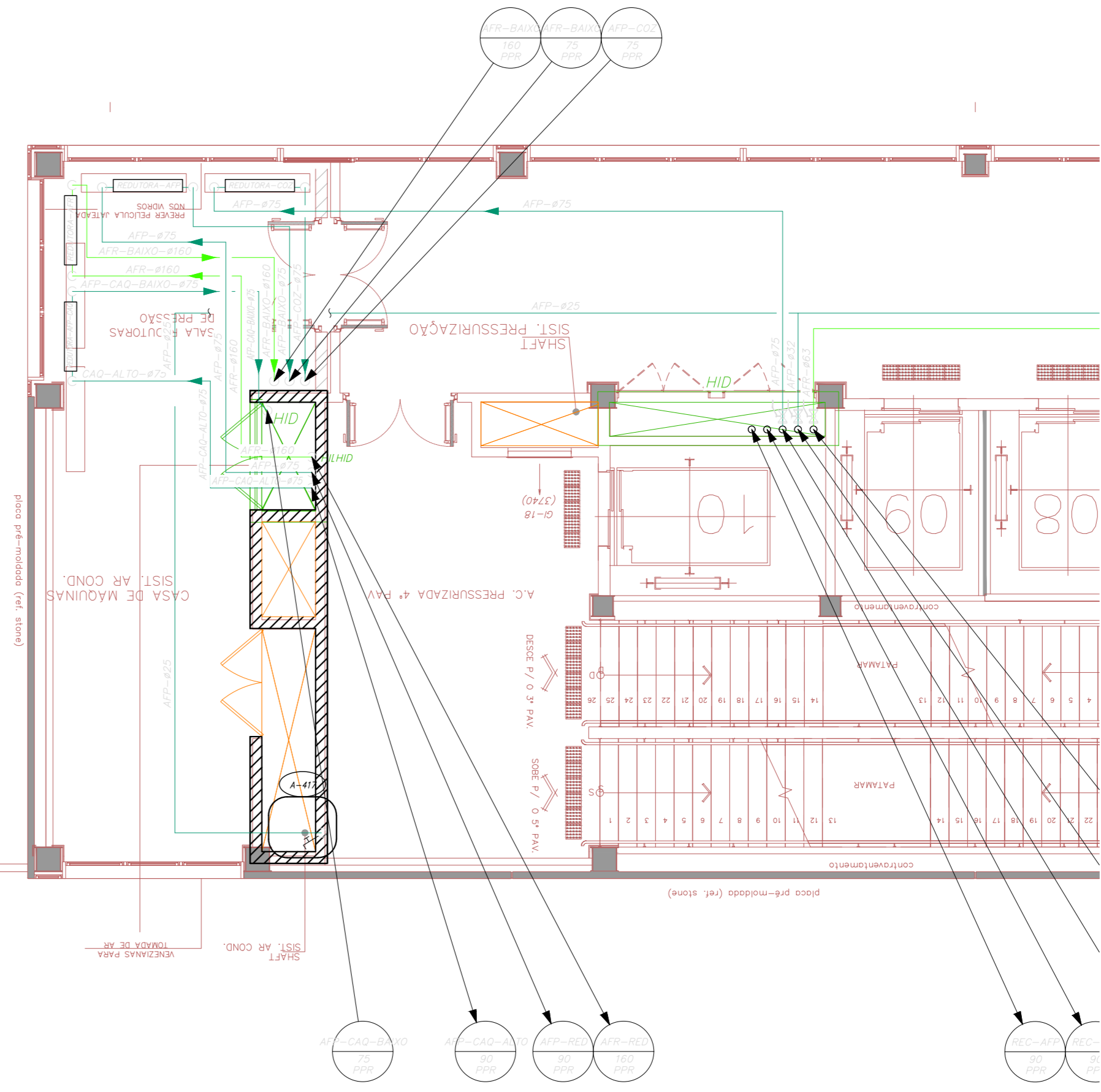
LEGENDA - ÁGUA FRIA E ÁGUA QUENTE

- AFP COLUNA DE ÁGUA FRIA POTÁVEL
 - EAF COLUNA DE ENTRADA DE ÁGUA FRIA POTÁVEL
 - RECAFPT COLUNA DE RECALQUE DE ÁGUA FRIA POTÁVEL
 - AQO COLUNA DE ÁGUA QUENTE
 - RAO COLUNA DE RETORNO DE ÁGUA QUENTE
-
- AFP— TUBULAÇÃO DE ÁGUA FRIA POTÁVEL
 - EAF— TUBULAÇÃO DE ENTRADA DE ÁGUA FRIA
 - RECAFPT— TUBULAÇÃO DE RECALQUE DE ÁGUA FRIA POTÁVEL
 - LIMP— TUBULAÇÃO DE LIMPEZA DO RESERVATÓRIO
 - EQO— TUBULAÇÃO DE EXTRAVAZO
 - AQO— TUBULAÇÃO DE ÁGUA QUENTE
 - RAO— TUBULAÇÃO DE RETORNO DE ÁGUA QUENTE
-
- ▲ VÁLVULA DE RETENÇÃO
 - VÁLVULA DE ESFERA
 - VÁLVULA DE GAVETA
 - VÁLVULA TERMOSTÁTICA
-
- TUBULAÇÃO QUE DESCE
 - TUBULAÇÃO QUE SOBE
 - TUBULAÇÃO QUE PASSA

NOTAS:
 - AS DIMENSÕES ESTÃO EM METROS E OS DIÂMETROS EM MM.
 - TODOS OS SHIFTS DEVERÃO TER ACESSO PARA MANUTENÇÃO EM TODA SUA EXTENSÃO.

ESPECIFICAÇÃO DE MATERIAIS:
ÁGUA FRIA:
 - AS TUBULAÇÕES E CONEXÕES DEVERÃO SER EM POLIPROPILENO PN12, COM PONTAS LISAS PARA SOLDAGEM POR TERMOFUSÃO
 - AS TUBULAÇÕES E CONEXÕES VERTICAIS DAS PRUMADAS DE REDUTORAS E RECALQUES DEVERÃO SER EM POLIPROPILENO PN20, COM PONTAS LISAS PARA SOLDAGEM POR TERMOFUSÃO.

ÁGUA QUENTE:
 - AS TUBULAÇÕES E CONEXÕES DEVERÃO SER EM POLIPROPILENO PN20, COM PONTAS LISAS PARA SOLDAGEM POR TERMOFUSÃO.
 - DEVERÃO SER PREVISTAS INSTALAÇÕES DE "LIRAS" PARA ÁGUA QUENTE OU INSTALAÇÃO DE JUNTAS DE EXPANSÃO PARA ABSORÇÃO DAS DILATAÇÕES TÉRMICAS, CONFORME ESPECIFICAÇÃO DO FORNECEDOR
 - AS TUBULAÇÕES E CONEXÕES DE ÁGUA QUENTE DEVERÃO SER ISOLADAS COM ESPUMA ELASTOMÉRICA FLEXÍVEL COM ESPESURA COMPATÍVEL COM O DIÂMETRO DA TUBULAÇÃO
 - QUANDO A TUBULAÇÃO DE ÁGUA QUENTE ESTIVER EXPOSTA, DEVERÁ SER APLICADO PELÍCULA REVESTIMENTO DE ALUMÍNIO, PRESA COM BRACADEIRAS OU CONTAS COM PRESAS
 - DEVERÁ SER INSTALADO UM DISPOSITIVO DE SEGURANÇA (ALÍVIO) DO TIPO VENTOSA NO PONTO MAIS ALTO DA INSTALAÇÃO DE ÁGUA QUENTE.



NOTAS

- 1.
- 2.
- 3.
- 4.
- 5.
- 6.
- 7.
- 8.
- 9.
- 10.
- 11.

REV.	DESCRIÇÃO	RESPONSÁVEL	DATA

GOVERNO DO ESTADO DE SÃO PAULO
Secretaria de Estado da Saúde

HOSPITAL METROPOLITANO DE CAMPINAS
 Av. Prefeito Faria Lima nº. 560 – Campinas – SP
 PLANTA DO 1º PAVIMENTO – PARTE A
 SISTEMAS DE ÁGUA FRIA E QUENTE

GRUPO TÉCNICO DE EDIFICAÇÕES

PROJETO EXECUTIVO DE HIDRÁULICA

HMC-PRJ HFQ/109

HIDRÁULICA 1:75 13/04/2024

HMC-PRJ-HFQ-PE-109-PL-1PA-800.0MG

Eng.ª MARIA CRISTINA GOMES JOTTEN
 Eng.ª ALFREDO AMÉRICO BORGES DE SOUZA

LEGENDA - AGUA FRIA E AGUA QUENTE

- AEP COLUNA DE AGUA FRIA POTAVEL
- EAP COLUNA DE ENTRADA DE AGUA FRIA POTAVEL
- RECAEP COLUNA DE RECALQUE DE AGUA FRIA POTAVEL
- AQO COLUNA DE AGUA QUENTE
- RAO COLUNA DE RETORNO DE AGUA QUENTE

- AFPO TUBULACAO DE AGUA FRIA POTAVEL
- EAFPO TUBULACAO DE ENTRADA DE AGUA FRIA POTAVEL
- REAFPO TUBULACAO DE RECALQUE DE AGUA FRIA POTAVEL
- LRES TUBULACAO DE LIMPEZA DO RESERVATORIO
- EQO TUBULACAO DE EXTRAVAZAO
- AQO TUBULACAO DE AGUA QUENTE
- RAO TUBULACAO DE RETORNO DE AGUA QUENTE

- ▲ VALVULA DE RETENCAO
- VALVULA DE ESFERA
- VALVULA DE GAVETA
- VALVULA TERMOSTATICA

- TUBULACAO QUE DESCE
- TUBULACAO QUE SOBE
- TUBULACAO QUE PASSA

NOTAS:
 - AS DIMENSOES ESTAO EM METROS E OS DIAMETROS EM MM.
 - TODOS OS SHAFTS DEVERAO TER ACESSO PARA MANUTENCAO EM TODA SUA EXTENSAO.

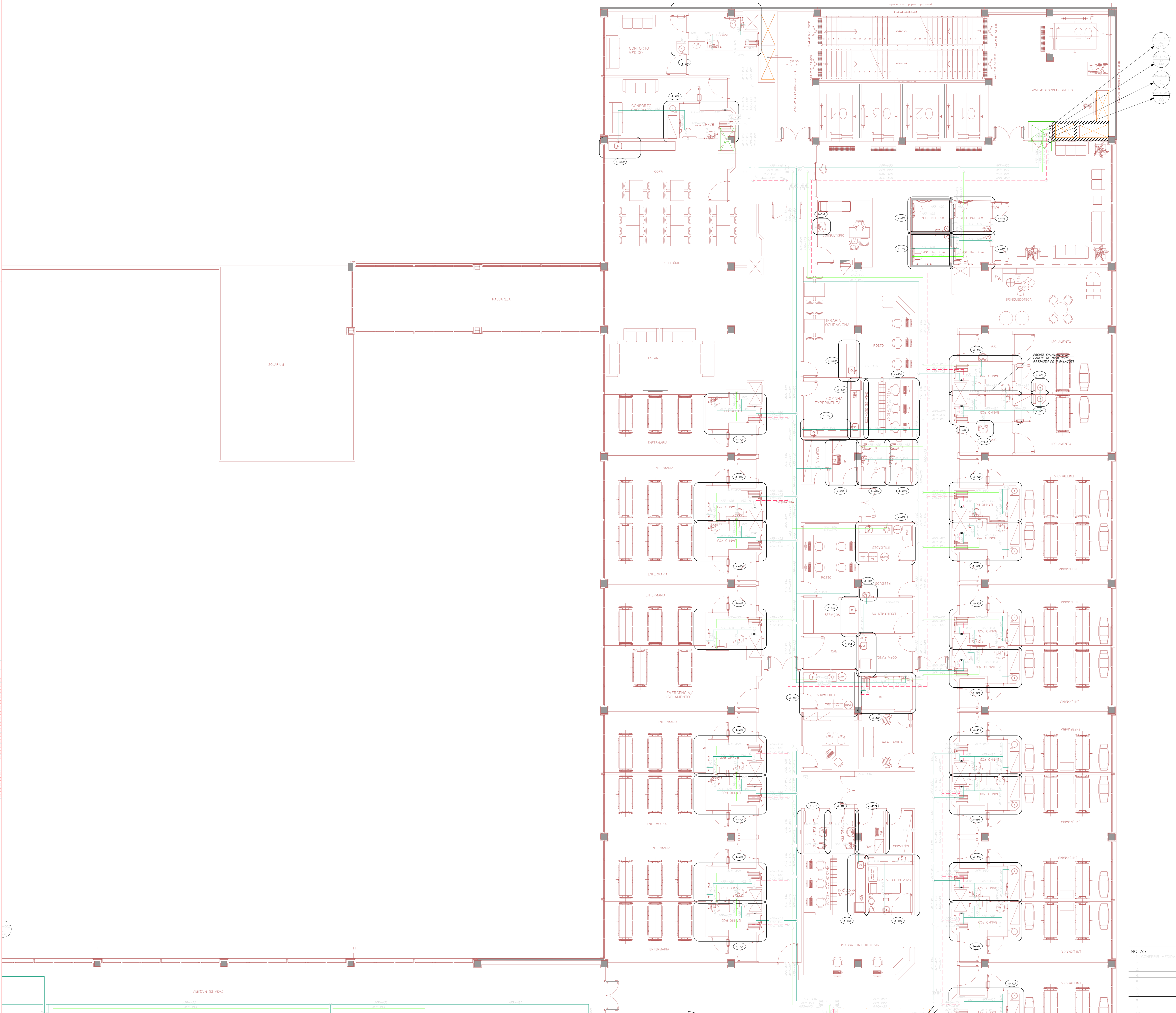
ESPECIFICACAO DE MATERIAIS:

AGUA FRIA:

- AS TUBULACOES E CONEXOES DEVERAO SER EM POLIPROPILENO PN12, COM PONTAS LISAS PARA SOLDAGEM POR TERMOFUSAO
- AS TUBULACOES E CONEXOES DEVERAO SER ISOLADAS COM ESPUMA ELASTOMERICA FLEXIVEL, COM ESPESURA COMPATIVEL COM O DIAMETRO DA TUBULACAO

AGUA QUENTE:

- AS TUBULACOES E CONEXOES DEVERAO SER EM POLIPROPILENO PN20, COM PONTAS LISAS PARA SOLDAGEM POR TERMOFUSAO
- DEVERAO SER PREVISTAS INSTALACOES DE "LIRAS" PARA AGUA QUENTE OU INSTALACAO DE JUNTAS DE EXPANSAO PARA ABSORCAO DAS DILATAOES TERMICAS, CONFORME ESPECIFICACAO DO FORNECEDOR
- QUANDO A TUBULACAO DE AGUA QUENTE ESTIVER EXPOSTA, DEVERA SER APLICADO PELICULA REVESTIMENTO DE ALUMINIO, PRESA COM BRACADEIRAS OU CONTAS COM PRESS-INS
- DEVERA SER INSTALADO UM DISPOSITIVO DE SEGURANCA (ALIVIO) DO TIPO VENTOSA NO PONTO MAIS ALTO DA INSTALACAO DE AGUA QUENTE



REV.	DESCRICAO	RESPONSAVEL	DATA

GOVERNO DO ESTADO DE SAO PAULO
Secretaria de Estado da Saude

HOSPITAL METROPOLITANO DE CAMPINAS
 Av. Prefeito Faria Lima n.º 560 - Campinas - SP

GRUPO TECNICO DE EDIFICACOES
 Av. Dr. Roberto Queiroz de Aguiar, 250, Pinar
 13060-900 - Campinas - SP
 Tel. (11) 3096-8840 Fax (11) 3096-8842

PLANTA DO 1º PAVIMENTO - PARTE B
 SISTEMAS DE AGUA FRIA E QUENTE

PROJETO EXECUTIVO DE HIDRAULICA

HMC-PRJ HFQ/110

HIDRAULICA 1:75 13/04/2008
 HMC-PRJ-HFQ-PE-110-PL-199-800.040

Eng.ª MARIA CRISTINA GOMES JOTTEN
 Eng.º ALFREDO AMERICO BORGES DE SOUZA

- NOTAS**
1. ...
 2. ...
 3. ...
 4. ...
 5. ...
 6. ...
 7. ...
 8. ...
 9. ...
 10. ...