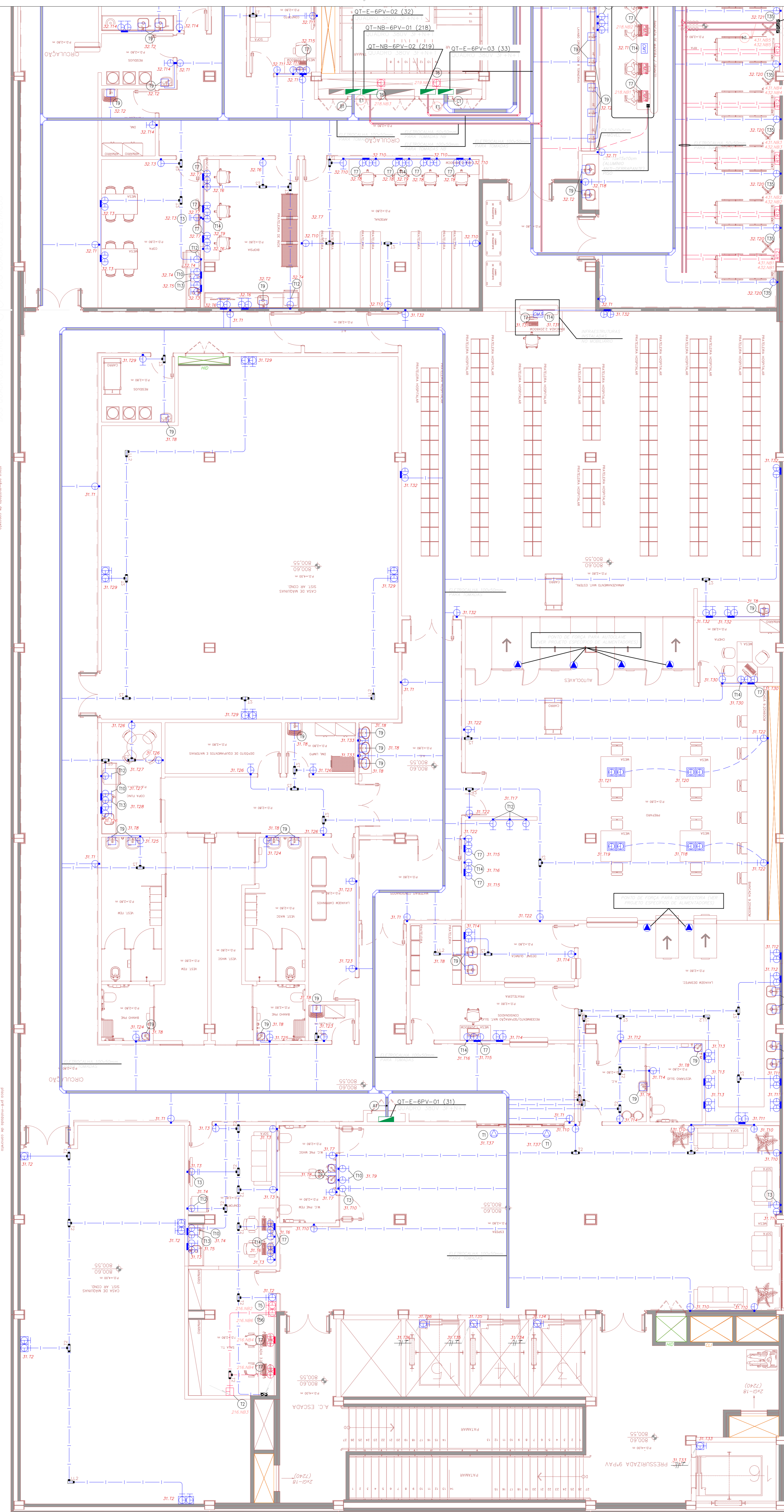


PARA CONTINUAÇÃO VER PARTE B



NOTAS GERAIS DE TOMADAS

- TODAS AS TOMADAS INDICADAS DENTRO DAS SALAS CIRÚRGICAS DEVERÃO SER INSTALADAS A h=1,50m (MÍNIMO) E OS GASES QUE FAZEM PARTE DE UM CENTRO CIRÚRGICO, EM CASO DE VAZAMENTO, TÊM A REPOUSAR SOBRE A SUPERFÍCIE DO PISO, DESSA FORMA, LOCALANDO AS TOMADAS NA ALTURA INDICADA, EVITA-SE POSSÍVEIS ACIDENTES EM DECORRÊNCIA DE FREQUENTES VAZAMENTOS DE GASES.
- A POSIÇÃO FINAL DAS TOMADAS LOCALADAS NAS SALAS DE EXAMES DE RIMAGEM, TAMBÉM COMO SALAS DE EXAMES DE TOMOGRAFIA, RESONÂNCIA MAGNÉTICA, RAO-X, ETC., ALÉM DAS TOMADAS DE COZINHA E CENTRAL DE ESTERILIZAÇÃO, DEVERÃO SER CONFIRMADAS POSTERIORMENTE COM OS FORNECEDORES DOS EQUIPAMENTOS.
- ELETRODUTOS COM DIÂMETRO NÃO INDICADO SÃO DE Ø34".
- TUDO ELETRODUTO SECO DEVERÁ POSSUIR ARAME GIUA.
- CONDUTORES COM SEÇÃO NÃO INDICADA SÃO DE 42,5mm².
- A INSTALADORA DEVERÁ PREVER EM SEU ORÇAMENTO ACESSÓRIOS PARA ELETRICALHAS, PERFILADOS, LEITOS E ELETRODUTOS NECESSÁRIOS PARA A TRANSPOSIÇÃO DE VIGAS, TUBOS, DUTOS DE AR CONDICIONADO, ETC.
- AS ELETRICALHAS SERÃO METÁLICAS, LISAS E COM TAMPAS SOB PRESSÃO.
- DURANTE A INSTALAÇÃO DAS TOMADAS E PONTOS DE FORÇA ESPECÍFICOS DEVE-SE CONFIRMAR OS LANÇAMENTOS DO PROJETO DE ARQUITETURA BEM COMO SEGUIR AS RECOMENDAÇÕES ESPECÍFICAS DOS FABRICANTES DOS EQUIPAMENTOS.
- OS CIRCUITOS PARA TOMADAS EXTERNAS DEVERÃO SER COM CABOS DE 6,0/14V, CONSIDERAR ELETRODUTOS 2xØ2" PARA QUALQUER TRECHO DA IMPLANTAÇÃO.
- PARA INSTALAÇÃO DOS VÁRIOS TIPOS DE TOMADAS DO PROJETO, FOI ADOPTADO UM CONCEITO QUE DIFERENCIA AS TOMADAS POR CORES DE ACORDO COM A TENSÃO, CORRENTE E FINALIDADE DE CADA UM DOS TIPOS DE TOMADAS, SENDO:
 - TOMADAS DE USO GERAL 220 V, CONFORME NORMA NBR 14136, (2P+T) 20A, UTILIZAR TOMADAS COR PRETA;
 - TOMADAS PARA CIRCUITOS NO BREAK 220 V, CONFORME NORMA NBR 14136, (2P+T) 20A, UTILIZAR TOMADAS COR VERMELHA;
 - TOMADAS PARA CIRCUITOS NO BREAK DO SISTEMA DE IT MÉDICO 127 V, CONFORME NORMA NBR 14136, (2P+T) 20A, UTILIZAR COR AZUL;
 - TOMADAS PARA CIRCUITOS NO BREAK DO SISTEMA DE IT MÉDICO 220 V, CONFORME NORMA NBR 14136, (2P+T) 20A, UTILIZAR COR VERDE;
 - TOMADAS PARA CIRCUITOS 220V DOS EQUIPAMENTOS DE RAIO X PORTÁTEIS, (2P+T) 30A, UTILIZAR TOMADAS COM TRAVA, NA COR PRETA, MODELO DE REFERÊNCIA 664 03 DE FABRICAÇÃO DA EMPRESA "LEGRAND".

LEGENDA DE FIAÇÃO

- QT-E-6P-01 (31)
- QT-E-6P-02 (32)
- QT-E-6P-03 (33)
- QT-NR-6P-01 (218)
- QT-NR-6P-02 (219)
- QT-NR-IT-220V-6P-01 AQ_08 (XXXX) - VÁLIDO P/ OS QUADROS 432/433/434/435/436/437/438/439/440
- QT-NR-IT-220V-6P-09/10 (XXXX) - VÁLIDO P/ OS QUADROS 431/432

REV.	DESCRIÇÃO	RESPONSÁVEL	DATA

NOTAS

GOVERNO DO ESTADO DE SÃO PAULO
Secretaria de Estado da Saúde

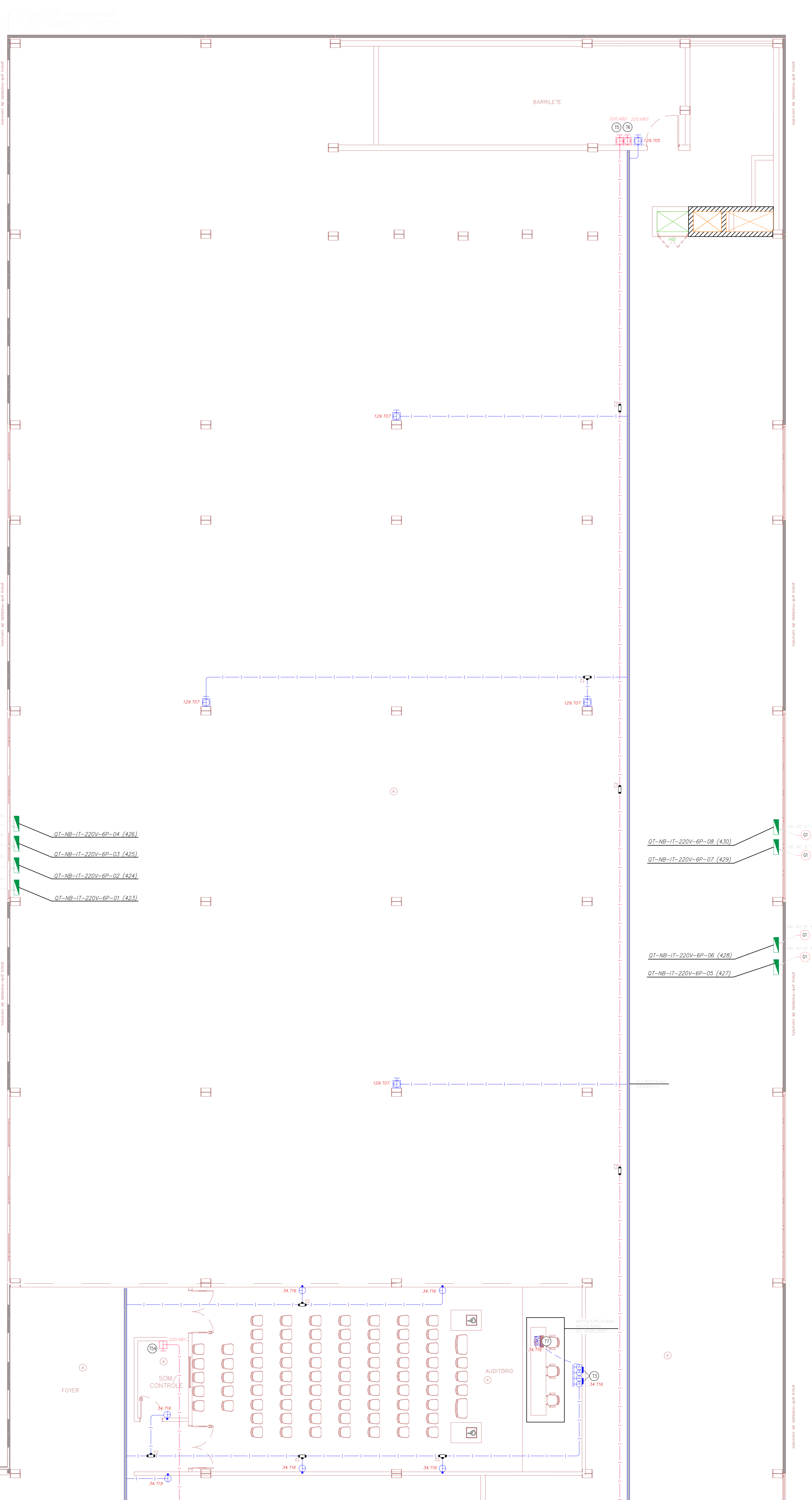
HOSPITAL METROPOLITANO DE CAMPINAS
Av. Prefeito Faria Lima nº. 560 - Campinas - SP
6º PAVIMENTO - PARTE C
TOMADAS

PROJETO EXECUTIVO DE ELÉTRICA

HMC-PRJ ELT/224

ELÉTRICA 1/75
HMC-PRJ-ELT-FC-224-PL-EP-800.DWG

Arq. MARIA CRISTINA GOMES JOTTEN
Eng. LUÍZ ALBERTO BUDS

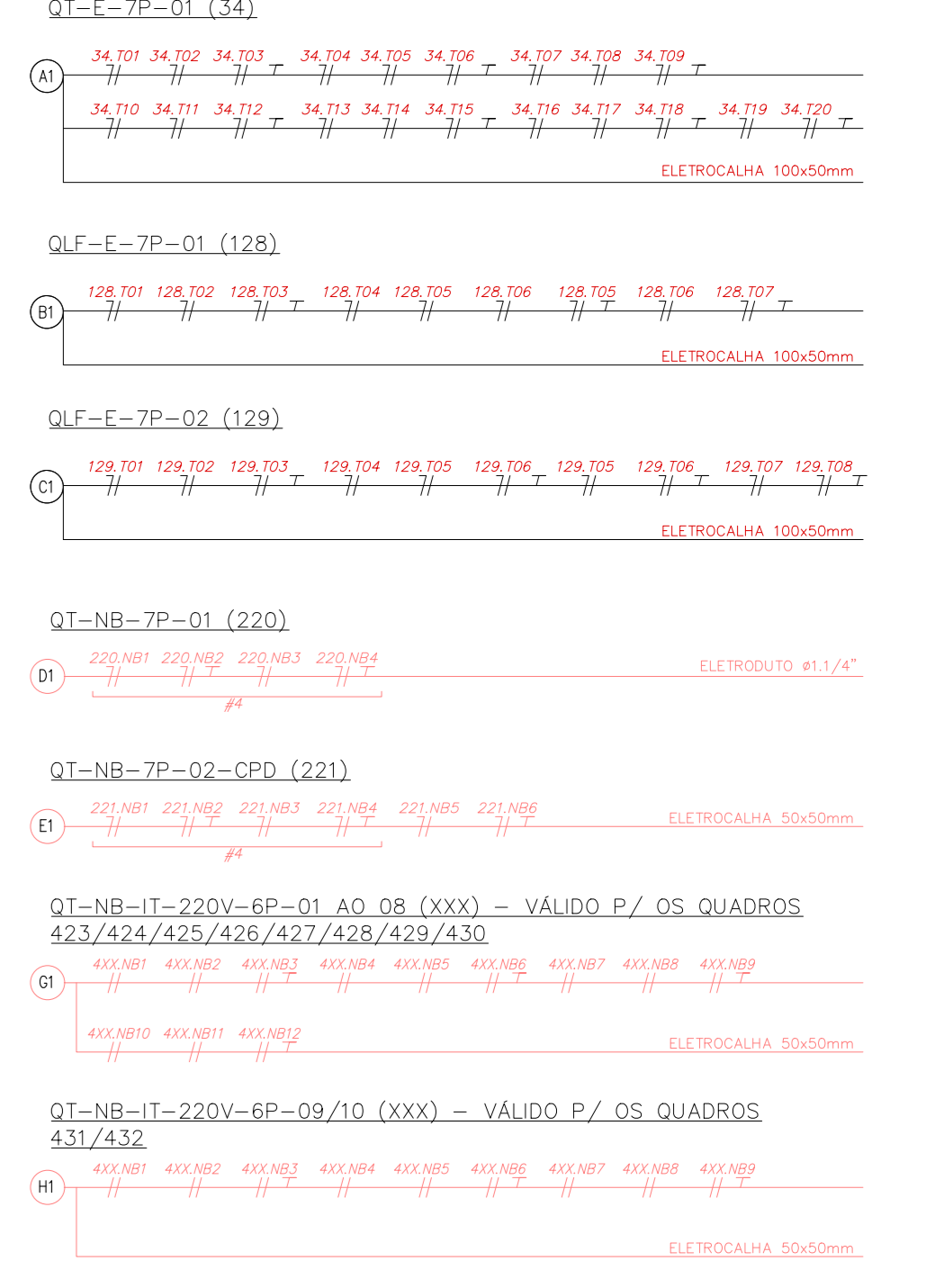


PARA CONTINUAÇÃO VER PARTE B

NOTAS GERAIS DE TOMADAS

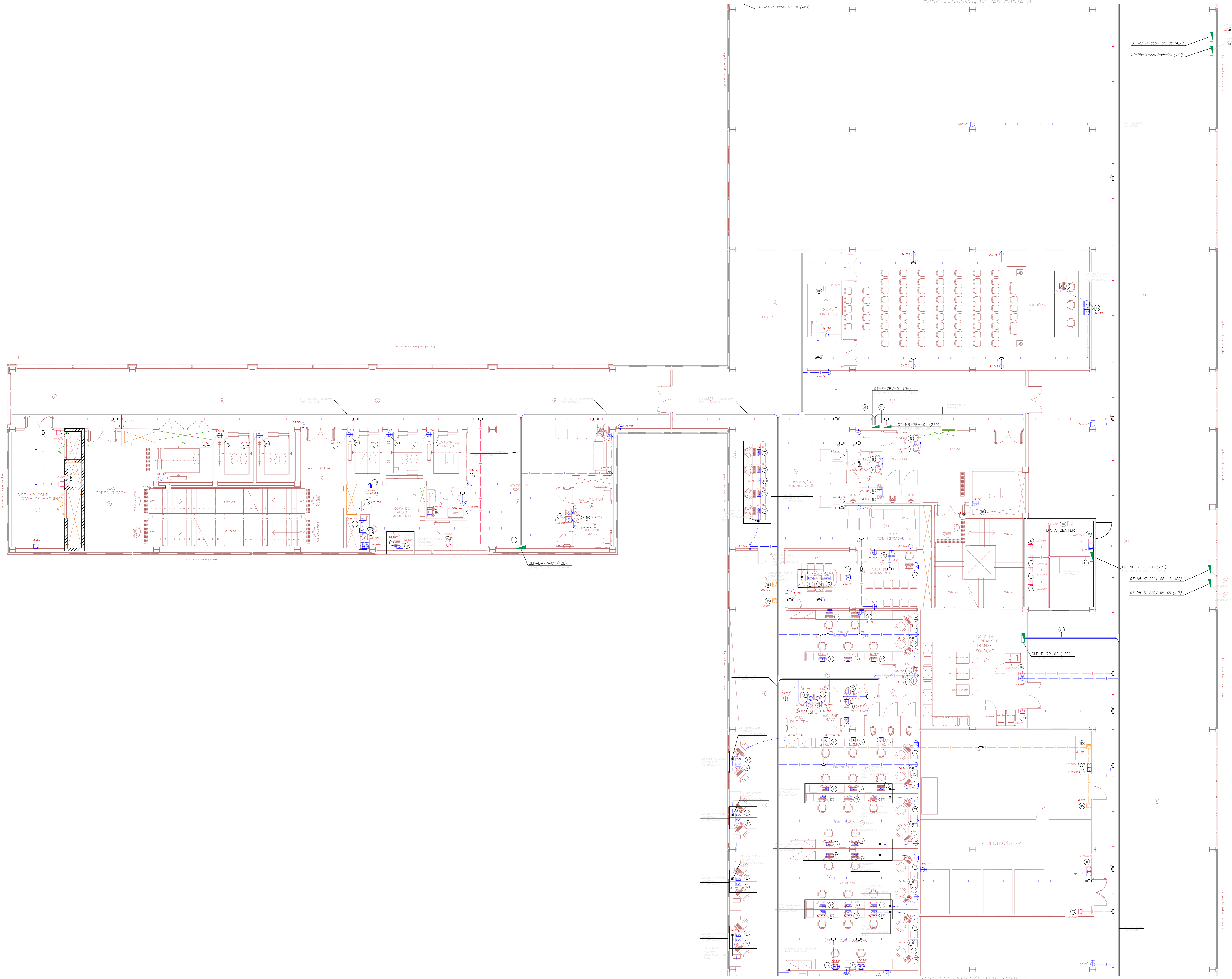
1. TODAS AS TOMADAS INDICADAS DENTRO DAS SALAS CIRÚRGICAS DEVERÃO SER INSTALADAS A 11-120cm (180mm) DOS CASOS QUE FAZEM PARTE DE UM CENTRO CIRÚRGICO. EM CASO DE VAZAMENTO, TENDEM A REPOUSAR SOBRE A SUPERFÍCIE DO PISO, DESSA FORMA, LOCALIZANDO AS TOMADAS NA ALTURA INDICADA, EVITA-SE POSSÍVEIS ACIDENTES EM DECORRÊNCIA DE PEQUENOS VAZAMENTOS DE GASES.
2. A POSIÇÃO FINAL DAS TOMADAS LOCALIZADAS NAS SALAS DE EXAMES DE IMAGEM, TALS COMO SALAS DE EXAMES DE TOMOGRAFIA, RESSONÂNCIA MAGNÉTICA, PAIN-X, ETC., ALÉM DAS TOMADAS DE COZINHA E CENTRAL DE ESTERILIZAÇÃO, DEVERÃO SER CONFIRMADAS POSTERIORMENTE COM OS FORNECEDORES DOS EQUIPAMENTOS.
3. ELETRODUTOS COM DIÂMETRO NÃO INDICADO SÃO DE 3/4".
4. TODO ELETRODUTO SECO DEVERÁ POSSUIR ARAME GUIA.
5. CONDUTORES COM SEÇÃO NÃO INDICADA SÃO DE 42,5mm².
6. A INSTALADORA DEVERÁ PREVER EM SEU ORÇAMENTO ACESSÓRIOS PARA ELETROCALHAS, PERFILADOS, LETEIOS E ELETRODUTOS NECESSÁRIOS PARA A TRANSPosição DE VIGAS, TUBOS, DUTOS DE AR CONDICIONADO, ETC.
7. AS ELETROCALHAS SERÃO METÁLICAS, LISAS E COM TAMPAS SOB PRESSÃO.
8. DURANTE A INSTALAÇÃO DAS TOMADAS E PONTOS DE FORÇA ESPECÍFICOS DEVE-SE CONFIRMAR OS LAYOUTS/DETALHAMENTOS DO PROJETO DE ARQUITETURA BEM COMO SEGUIR AS RECOMENDAÇÕES ESPECÍFICAS DOS FABRICANTES DOS EQUIPAMENTOS.
9. OS CIRCUITOS PARA TOMADAS EXTERNAS DEVERÃO SER COM CABOS DE 6/11V, CONSIDERAR ELETRODUTOS 2x1/2" PARA QUALQUER TRECHO DA IMPLANTAÇÃO.
10. PARA INSTALAÇÃO DOS VÁRIOS TIPOS DE TOMADAS DO PROJETO, FOI ADOPTADO UM CONCRETO QUE DIFERENÇA AS TOMADAS POR CORES DE ACORDO COM A TENSÃO, CORRENTE E FINALIDADE DE CADA UM DOS TIPOS DE TOMADAS, SENDO:
 - TOMADAS DE USO GERAL 120V V, CONFORME NORMA NBR 14136, (2P+T) - 20A, UTILIZAR TOMADAS COR PRETA.
 - TOMADAS PARA CIRCUITOS NO BREAK 220V V, CONFORME NORMA NBR 14136, (2P+T) - 20A, UTILIZAR TOMADAS COR VERMELHA.
 - TOMADAS PARA CIRCUITOS NO BREAK DO SISTEMA DE IT-MÉDICO 127V V, CONFORME NORMA NBR 14136, (2P+T) - 20A, UTILIZAR COR AZUL.
 - TOMADAS PARA CIRCUITOS NO BREAK DO SISTEMA DE IT-MÉDICO 220V V, CONFORME NORMA NBR 14136, (2P+T) - 20A, UTILIZAR COR VERDE.
 - TOMADAS PARA CIRCUITOS 220V DOS EQUIPAMENTOS DE RAO X PORTÁTEIS, (2P+T) - 30A, UTILIZAR TOMADAS COM TRAVA, NA COR PRETA, MODELO DE REFERÊNCIA 964 03 DE FABRICAÇÃO DA EMPRESA "LEGRAND".

LEGENDA DE FIAÇÃO

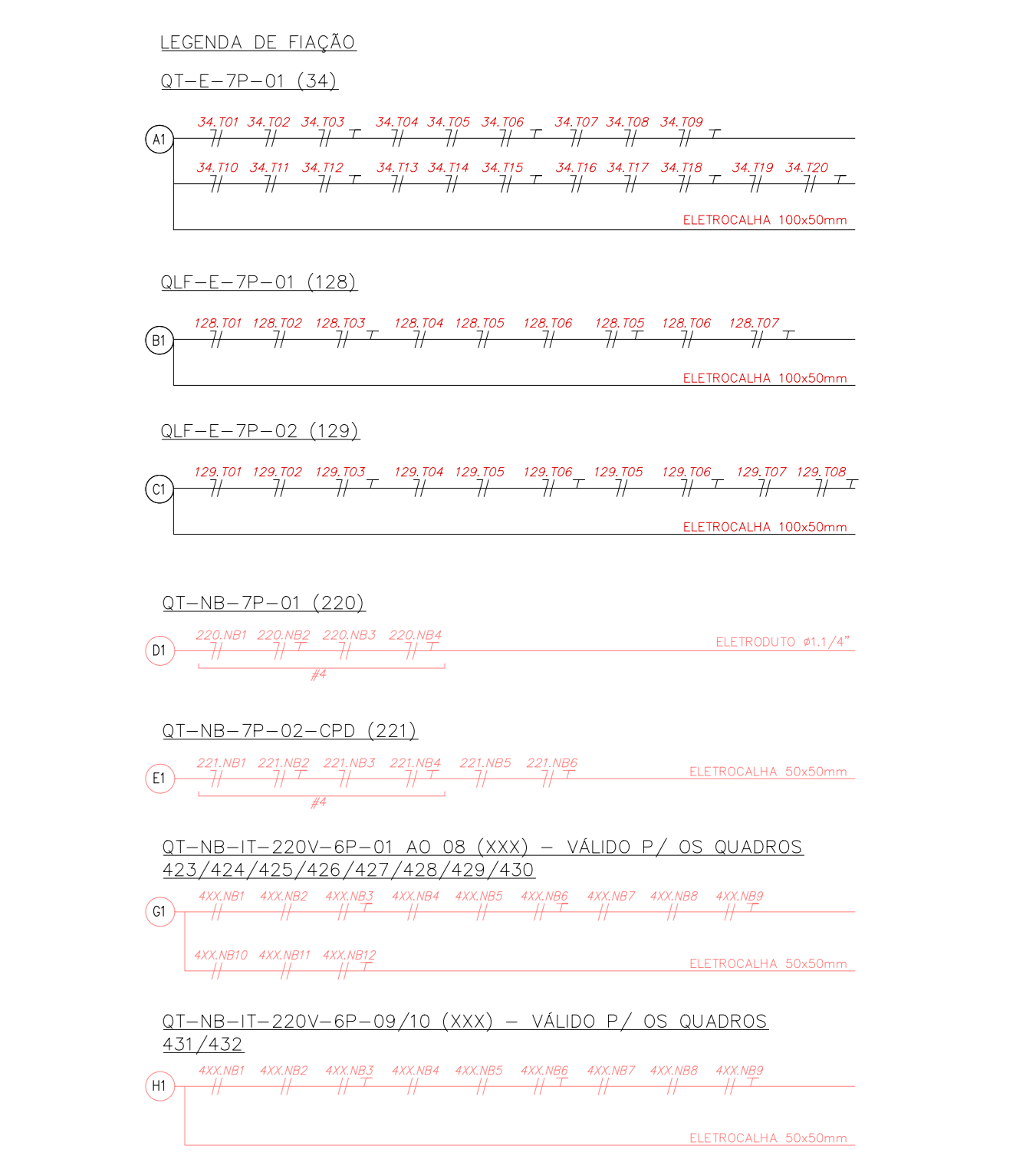


REV.	DESCRIÇÃO	RESPONSÁVEL	DATA

GOVERNO DO ESTADO DE SÃO PAULO
Secretaria de Estado da Saúde
HOSPITAL METROPOLITANO DE CAMPINAS
 Av. Prefeito Faria Lima nº 560 - Campinas - SP
GRUPO TÉCNICO DE EDIFICAÇÕES
 1º PAVIMENTO - PARTE A
 TOMADAS
 PROJETO EXECUTIVO DE ELÉTRICA
HMC-PRJ **ELT/225**
 Eng.^a MARIA CRISTINA GOMES JOTTEN Eng.^o LUÍZ ALBERTO BLOIS



- NOTAS GERAIS DE TOMADAS**
1. TODAS AS TOMADAS INDICADAS DENTRO DAS SALAS CIRURGICAS DEVERÃO SER RETALHADAS A 11-30" (280MM) DOS CASOS QUE FAZEM PARTE DE UM CENTRO CIRURGICO. EM CASO DE VAZAMENTO, TENDÃO A REPOUSAR SOBRE A SUPERFICIE DO PISO, DESSA FORMA, LOCALIZANDO AS TOMADAS NA ALTURA INDICADA, EVITAN-SE POSSÍVEIS ACIDENTES EM DECORRÊNCIA DE PEQUENOS VAZAMENTOS DE GASES.
 2. A POSIÇÃO FINAL DAS TOMADAS LOCALIZADAS NAS SALAS DE EXAMES DE IMAGEM, TALS COMO SALAS DE EXAMES DE TOMOGRAFIA, RESSONÂNCIA MAGNÉTICA, PACT, ETC., ALÉM DAS TOMADAS DE COORDENAÇÃO CENTRAL DE ESTERILIZAÇÃO, DEVERÃO SER CONFIRMADAS POSTERIORMENTE COM OS FORNECEDORES DOS EQUIPAMENTOS.
 3. ELETRODUTOS COM DIÂMETRO NÃO INDICADO SÃO DE 3/4".
 4. TODO ELETRODUTO SECO DEVERÁ POSSUIR ARAME GUAIA.
 5. CONDUTORES COM SEÇÃO NÃO INDICADA SÃO DE 42,5mm².
 6. A INSTALADORA DEVERÁ PREVER EM SEU ORÇAMENTO ACESSÓRIOS PARA ELETRICIDADES, PERFILADOS, LETEIOS E ELETRODUTOS NECESSÁRIOS PARA A TRANSMISSÃO DE VIGAS, TUBOS, DUTOS DE AR CONDICIONADO, ETC.
 7. AS ELETRICIDADES SERÃO METÁLICAS, LISAS E COM TAMPAS SOB PRESSÃO.
 8. DURANTE A INSTALAÇÃO DAS TOMADAS E PONTOS DE FORÇA ESPECÍFICOS DEVE-SE CONFIRMAR OS LAYOUTS/DETALHAMENTOS DO PROJETO DE ARQUITETURA BEM COMO SEGUIR AS RECOMENDAÇÕES ESPECÍFICAS DOS FABRICANTES DOS EQUIPAMENTOS.
 9. OS CIRCUITOS PARA TOMADAS EXTERNAS DEVERÃO SER COM CABOS DE 6/11V, CONSIDERAR ELETRODUTOS 2x2" PARA QUALQUER TRECHO DA IMPLANTAÇÃO.
 10. PARA INSTALAÇÃO DOS VÁRIOS TIPOS DE TOMADAS DO PROJETO, FOI ADOPTADO UM CONCRETO QUE DIFERENÇA AS TOMADAS POR CORES DE ACORDO COM A TENSÃO, CORRENTE E FINALIDADE DE CADA UM DOS TIPOS DE TOMADAS, SENDO:
 - TOMADAS DE USO GERAL 120V, CONFORME NORMA NBR 14136, (2P+T) - 20A, UTILIZAR TOMADAS COR PRETA.
 - TOMADAS PARA CIRCUITOS NO BREAK 220V, CONFORME NORMA NBR 14136, (2P+T) - 20A, UTILIZAR TOMADAS COR VERMELHA.
 - TOMADAS PARA CIRCUITOS NO BREAK DO SISTEMA DE IT-MEDICO 127V, CONFORME NORMA NBR 14136, (2P+T) - 20A, UTILIZAR COR AZUL.
 - TOMADAS PARA CIRCUITOS NO BREAK DO SISTEMA DE IT-MEDICO 220V, CONFORME NORMA NBR 14136, (2P+T) - 20A, UTILIZAR COR VERDE.
 - TOMADAS PARA CIRCUITOS 220V DOS EQUIPAMENTOS DE RAO X PORTÁTEIS, (2P+T) - 30A, UTILIZAR TOMADAS COM TRAVA, NA COR PRETA, MODELO DE REFERÊNCIA 964 03 DE FABRICAÇÃO DA EMPRESA "LEGRAND".

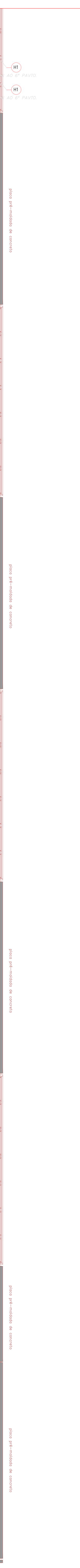
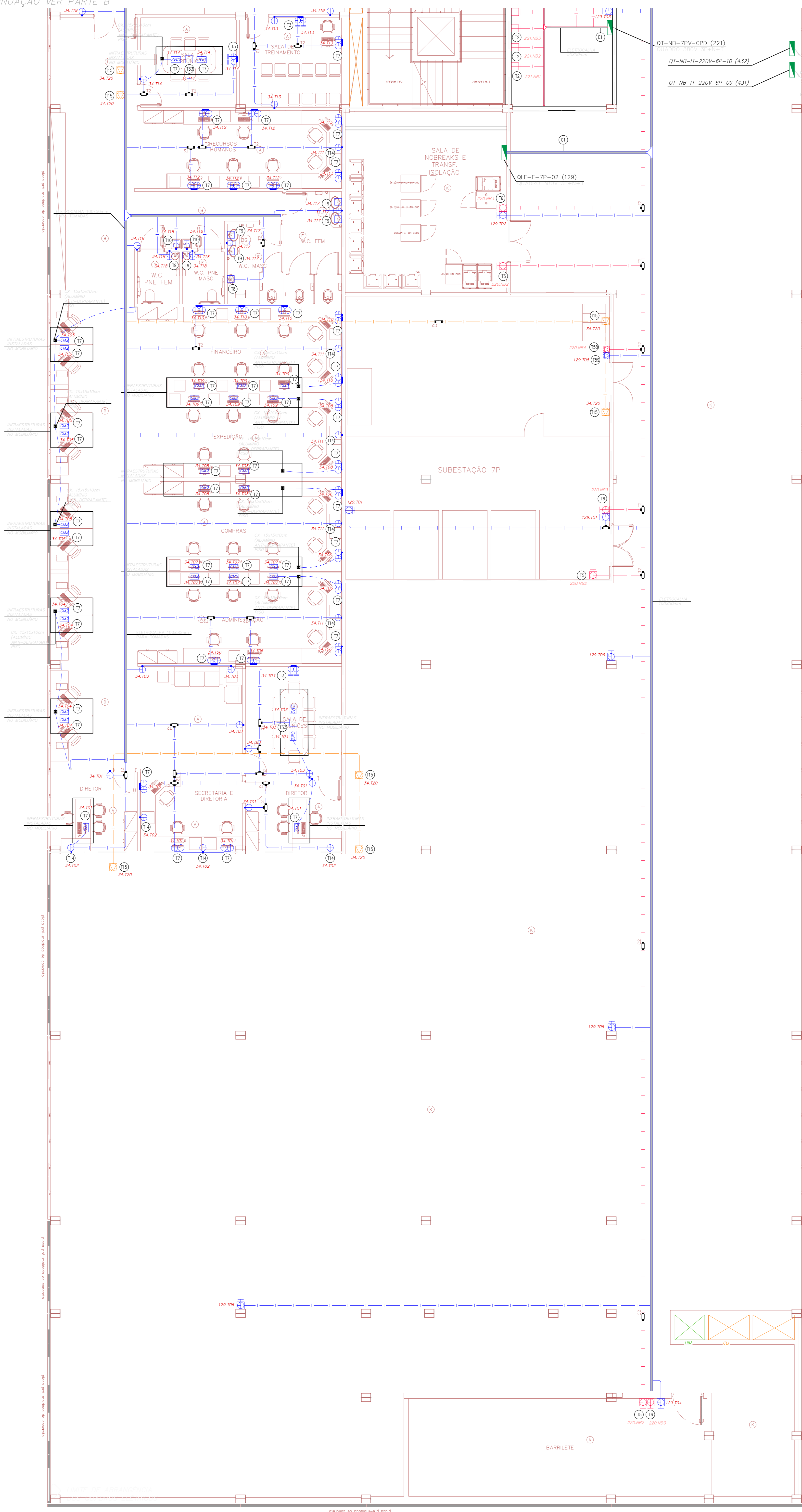


REV.	DESCRIÇÃO	RESPONSÁVEL	DATA

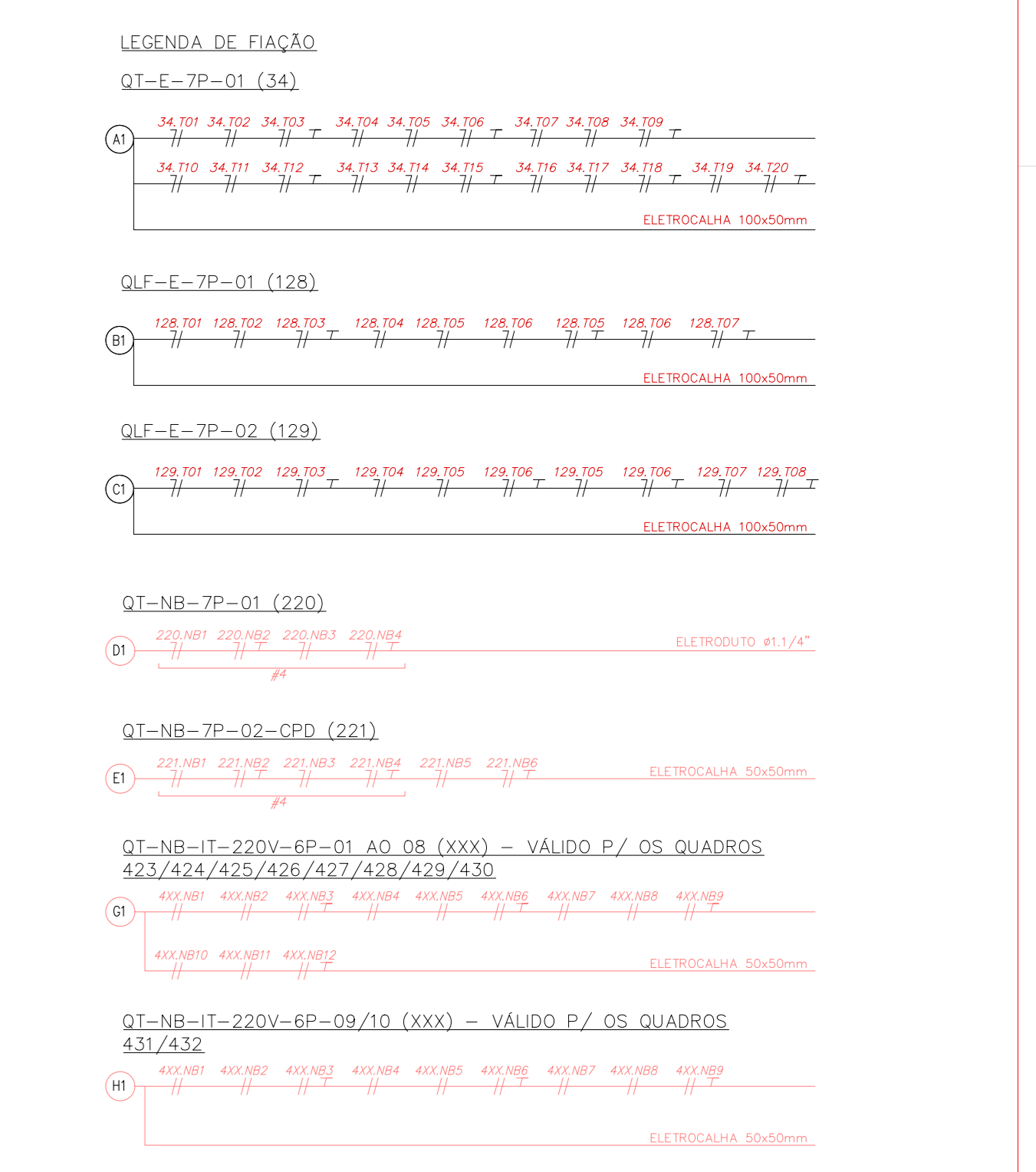
<p>GOVERNO DO ESTADO DE SÃO PAULO Secretaria de Estado da Saúde</p> <p>Av. Dr. Carlos de Campos, 150 - Vila Mariana - São Paulo - SP CEP: 04531-900 - Fone: (11) 3069-4000</p>	<p>HOSPITAL METROPOLITANO DE CAMPINAS Av. Prefeito Faria Lima nº 560 - Campinas - SP 7º PAVIMENTO - PARTE B TOMADAS</p> <p>GRUPO TÉCNICO DE EDIFICAÇÕES</p> <p>PROJETO EXECUTIVO DE ELÉTRICA</p> <p>HMC-PRJ ELT/226</p> <p>13/04/2014</p>
--	---

Arq.^a MARIA CRISTINA GOMES JOTTEN
 Eng.^o LUZ ALBERTO BLOIS

PARA CONTINUAÇÃO VER PARTE B



- NOTAS GERAIS DE TOMADAS**
- TODAS AS TOMADAS INDICADAS DENTRO DAS SALAS CIRÚRGICAS DEVERÃO SER INSTALADAS A 1-1,50m (1MÍNIMO), OS GASES QUE FAZEM PARTE DE UM CENTRO CIRÚRGICO, EM CASO DE VAZAMENTO, TENDEM A REPOUSAR SOBRE A SUPERFÍCIE DO PISO, DESSE FORMA, LOCALANDO AS TOMADAS NA ALTURA INDICADA, EVITA-SE POSSÍVEIS ACIDENTES EM DECOERÊNCIA DE PEQUENOS VAZAMENTOS DE GASES.
 - A POSIÇÃO FINAL DAS TOMADAS LOCALADAS NAS SALAS DE EXAMES DE EXAMES, TALS COMO SALAS DE EXAMES DE TOMOGRAFIA, RESONÂNCIA MAGNÉTICA, RAO-X, ETC., ALÉM DAS TOMADAS DE COZINHA E CENTRAL DE ESTERILIZAÇÃO, DEVERÃO SER CONFIRMADAS POSTERIORMENTE COM OS FORNECEDORES DOS EQUIPAMENTOS.
 - ELETRÓDITOS COM DIÂMETRO NÃO INDICADO SÃO DE 100".
 - TODO ELETRÓDITO SECO DEVERÁ POSSUIR ARAME GUA.
 - CONDUTORES COM SEÇÃO NÃO INDICADA SÃO DE 42,5mm².
 - A INSTALADORA DEVERÁ PREVER EM SEU ORÇAMENTO ACESSÓRIOS PARA ELETRICALHAS, PERFILADOS, LEITOS E ELETRÓDITOS NECESSÁRIOS PARA A TRANSPOLIÇÃO DE VIGAS, TUBOS, DUTOS DE AR CONDICIONADO, ETC.
 - AS ELETRICALHAS SERÃO METÁLICAS, LISAS E COM TAMPAS SOB PRESSÃO.
 - DURANTE A INSTALAÇÃO DAS TOMADAS E PONTOS DE FORÇA ESPECÍFICOS DEVE-SE CONFIRMAR OS LAYOUTS/DETALHAMENTOS DO PROJETO DE ARQUITETURA BEM COMO SEGUIR AS RECOMENDAÇÕES ESPECÍFICAS DOS FABRICANTES DOS EQUIPAMENTOS.
 - OS CIRCUITOS PARA TOMADAS EXTERNAS DEVERÃO SER COM CABOS DE 0,6/1KV, CONSIDERAR ELETRÓDITOS 2x12" PARA QUALQUER TRECHO DA IMPLANTAÇÃO.
 - PARA INSTALAÇÃO DOS VÁRIOS TIPOS DE TOMADAS DO PROJETO, FOI ADOPTADO UM CONCEITO QUE DIFERENCIA AS TOMADAS POR CORES DE ACORDO COM A TENSÃO, CORRENTE E FINALIDADE DE CADA UM DOS TIPOS DE TOMADAS, SENDO:
 - TOMADAS DE USO GERAL 220 V, CONFORME NORMA NBR 14136, (2P+T) - 20A, UTILIZAR TOMADAS COR PRETA.
 - TOMADAS PARA CIRCUITOS NO BREAK 220 V, CONFORME NORMA NBR 14136, (2P+T) - 20A, UTILIZAR TOMADAS COR VERMELHA.
 - TOMADAS PARA CIRCUITOS NO BREAK DO SISTEMA DE IT-MÉDICO 127 V, CONFORME NORMA NBR 14136, (2P+T) - 20A, UTILIZAR COR AZUL.
 - TOMADAS PARA CIRCUITOS NO BREAK DO SISTEMA DE IT-MÉDICO 220 V, CONFORME NORMA NBR 14136, (2P+T) - 20A, UTILIZAR COR VERDE.
 - TOMADAS PARA CIRCUITOS 220V DOS EQUIPAMENTOS DE RAIO X PORTÁTEIS, (2P+T) - 30A, UTILIZAR TOMADAS COM TRAVA, NA COR PRETA, MODELO DE REFERÊNCIA 064 03 DE FABRICAÇÃO DA EMPRESA "LEGRAND".



REV.	DESCRIÇÃO	RESPONSÁVEL	DATA

GOVERNO DO ESTADO DE SÃO PAULO
Secretaria de Estado da Saúde

HOSPITAL METROPOLITANO DE CAMPINAS
 Av. Prefeito Faria Lima nº 560 - Campinas - SP
 7º PAVIMENTO - PARTE C
 TOMADAS

GRUPO TÉCNICO DE EDIFICAÇÕES

PROJETO EXECUTIVO DE ELÉTRICA

HMC-PRJ | ELT/227

Eng.^a MARIA CRISTINA GOMES JOTTEN
 Eng.^o LUÍZ ALBERTO BLOIS