

**NOTAS GERAIS DE TOMADAS**

- TODAS AS TOMADAS INDICADAS DENTRO DAS SALAS CIRÚRGICAS DEVERÃO SER INSTALADAS A 1-1,10m (1MMMO) OS GASES QUE FAZEM PARTE DE UM CENTRO CIRÚRGICO. EM CASO DE VAZAMENTO, TÊM-SE APOIAR SOBRE A SUPERFÍCIE DO PISO, DESSA FORMA, LOCALIZANDO AS TOMADAS NA ALTURA INDICADA, EVITANDO POSSÍVEIS ACIDENTES EM DECORRÊNCIA DE PEQUENOS VAZAMENTOS DE GASES.
- A POSIÇÃO FINAL DAS TOMADAS LOCALIZADAS NAS SALAS DE EXAMES DE RAGEM, TMS COMO SALAS DE EXAMES DE TOMOGRAFIA, RESSONÂNCIA MAGNÉTICA, RAO-X, ETC., ALÉM DAS TOMADAS DE COZINHA E CENTRAL DE ESTERILIZAÇÃO, DEVERÃO SER CONFIRMADAS POSTERIORMENTE COM OS FORNECEDORES DOS EQUIPAMENTOS.
- ELETRODUTOS COM DIÂMETRO NÃO INDICADO SÃO DE 25,4".
- TODO ELETRODUTO SECO DEVERÁ POSSUIR ARAME GALA.
- CONDUTORES COM SEÇÃO NÃO INDICADA SÃO DE 42,5mm<sup>2</sup>.
- A INSTALADORA DEVERÁ PREVER EM SEU ORÇAMENTO ACESSÓRIOS PARA ELETROCALHAS, PERFILADOS, LEITOS E ELETRODUTOS NECESSÁRIOS PARA A TRANSPosição DE VIGAS, TUBOS, DUTOS DE AR CONDICIONADO, ETC.
- AS ELETROCALHAS SERÃO METÁLICAS, LISAS E COM TAMPAS SOB PRESSÃO.
- DURANTE A INSTALAÇÃO DAS TOMADAS E PONTOS DE FORÇA ESPECÍFICOS DEVE-SE CONFIRMAR OS LAYOUTS/DETALHAMENTOS DO PROJETO DE ARQUITETURA BEM COMO SEGUIR AS RECOMENDAÇÕES ESPECÍFICAS DOS FABRICANTES DOS EQUIPAMENTOS.
- OS CIRCUITOS PARA TOMADAS EXTERNAS DEVERÃO SER COM CABOS DE 6,814V, CONSIDERAR ELETRODUTOS 2x12" PARA QUALQUER TRECHO DA IMPLANTAÇÃO.
- PARA INSTALAÇÃO DOS VÁRIOS TIPOS DE TOMADAS DO PROJETO, FOI ADOPTADO UM CONCEITO QUE DIFERENCIA AS TOMADAS POR CORES DE ACORDO COM A TENSÃO, CORRENTE E FINALIDADE DE CADA UM DOS TIPOS DE TOMADA SENDO:
  - TOMADAS DE USO GERAL 220 V, CONFORME NORMA NBR 14136, (2P+T) - 30A, UTILIZAR TOMADAS COR PRETA.
  - TOMADAS PARA CIRCUITOS NO BREAK 220 V, CONFORME NORMA NBR 14136, (2P+T) - 30A, UTILIZAR TOMADAS COR VERMELHA.
  - TOMADAS PARA CIRCUITOS NO BREAK DO SISTEMA DE IT MÉDICO 127 V, CONFORME NORMA NBR 14136, (2P+T) - 20A, UTILIZAR COR AZUL.
  - TOMADAS PARA CIRCUITOS NO BREAK DO SISTEMA DE IT MÉDICO 220 V, CONFORME NORMA NBR 14136, (2P+T) - 20A, UTILIZAR COR VERDE.
  - TOMADAS PARA CIRCUITOS 220V DOS EQUIPAMENTOS DE RAIO X PORTÁTEIS, (2P+T) - 30A, UTILIZAR TOMADAS COM TRAVA, NA COR PRETA, MODELO DE REFERÊNCIA 964 03 DE FABRICAÇÃO DA EMPRESA "LEGRAND".

**LEGENDA DE FIAÇÃO**

DT-E-01 (31)	AL 700 AL 702 AL 703 AL 704 AL 705 AL 706 AL 707 AL 708 AL 709 AL 710 AL 711 AL 712 AL 713 AL 714 AL 715 AL 716 AL 717 AL 718 AL 719 AL 720 AL 721 AL 722 AL 723 AL 724 AL 725 AL 726 AL 727 AL 728 AL 729 AL 730 AL 731 AL 732 AL 733 AL 734 AL 735 AL 736 AL 737 AL 738 AL 739 AL 740 AL 741 AL 742 AL 743 AL 744 AL 745 AL 746 AL 747 AL 748 AL 749 AL 750 AL 751 AL 752 AL 753 AL 754 AL 755 AL 756 AL 757 AL 758 AL 759 AL 760 ELETROCALHA 100x100mm
DT-E-02 (32)	AL 700 AL 702 AL 703 AL 704 AL 705 AL 706 AL 707 AL 708 AL 709 AL 710 AL 711 AL 712 AL 713 AL 714 AL 715 AL 716 AL 717 AL 718 AL 719 AL 720 AL 721 AL 722 AL 723 AL 724 AL 725 AL 726 AL 727 AL 728 AL 729 AL 730 AL 731 AL 732 AL 733 AL 734 AL 735 AL 736 AL 737 AL 738 AL 739 AL 740 AL 741 AL 742 AL 743 AL 744 AL 745 AL 746 AL 747 AL 748 AL 749 AL 750 AL 751 AL 752 AL 753 AL 754 AL 755 AL 756 AL 757 AL 758 AL 759 AL 760 ELETROCALHA 100x100mm
DT-E-03 (33)	AL 700 AL 702 AL 703 AL 704 AL 705 AL 706 AL 707 AL 708 AL 709 AL 710 AL 711 AL 712 AL 713 AL 714 AL 715 AL 716 AL 717 AL 718 AL 719 AL 720 AL 721 AL 722 AL 723 AL 724 AL 725 AL 726 AL 727 AL 728 AL 729 AL 730 AL 731 AL 732 AL 733 AL 734 AL 735 AL 736 AL 737 AL 738 AL 739 AL 740 AL 741 AL 742 AL 743 AL 744 AL 745 AL 746 AL 747 AL 748 AL 749 AL 750 AL 751 AL 752 AL 753 AL 754 AL 755 AL 756 AL 757 AL 758 AL 759 AL 760 ELETROCALHA 100x100mm
DT-NB-01 (218)	AL 700 AL 702 AL 703 AL 704 AL 705 AL 706 AL 707 AL 708 AL 709 AL 710 AL 711 AL 712 AL 713 AL 714 AL 715 AL 716 AL 717 AL 718 AL 719 AL 720 AL 721 AL 722 AL 723 AL 724 AL 725 AL 726 AL 727 AL 728 AL 729 AL 730 AL 731 AL 732 AL 733 AL 734 AL 735 AL 736 AL 737 AL 738 AL 739 AL 740 AL 741 AL 742 AL 743 AL 744 AL 745 AL 746 AL 747 AL 748 AL 749 AL 750 AL 751 AL 752 AL 753 AL 754 AL 755 AL 756 AL 757 AL 758 AL 759 AL 760 ELETROCALHA 100x100mm
DT-NB-02 (219)	AL 700 AL 702 AL 703 AL 704 AL 705 AL 706 AL 707 AL 708 AL 709 AL 710 AL 711 AL 712 AL 713 AL 714 AL 715 AL 716 AL 717 AL 718 AL 719 AL 720 AL 721 AL 722 AL 723 AL 724 AL 725 AL 726 AL 727 AL 728 AL 729 AL 730 AL 731 AL 732 AL 733 AL 734 AL 735 AL 736 AL 737 AL 738 AL 739 AL 740 AL 741 AL 742 AL 743 AL 744 AL 745 AL 746 AL 747 AL 748 AL 749 AL 750 AL 751 AL 752 AL 753 AL 754 AL 755 AL 756 AL 757 AL 758 AL 759 AL 760 ELETROCALHA 100x100mm
DT-NB-IT-220V-01 AO 08 (XXX) - VALIDO P/ OS QUADROS 523/524/525/526/527/528/529/530	AL 700 AL 702 AL 703 AL 704 AL 705 AL 706 AL 707 AL 708 AL 709 AL 710 AL 711 AL 712 AL 713 AL 714 AL 715 AL 716 AL 717 AL 718 AL 719 AL 720 AL 721 AL 722 AL 723 AL 724 AL 725 AL 726 AL 727 AL 728 AL 729 AL 730 AL 731 AL 732 AL 733 AL 734 AL 735 AL 736 AL 737 AL 738 AL 739 AL 740 AL 741 AL 742 AL 743 AL 744 AL 745 AL 746 AL 747 AL 748 AL 749 AL 750 AL 751 AL 752 AL 753 AL 754 AL 755 AL 756 AL 757 AL 758 AL 759 AL 760 ELETROCALHA 100x100mm
DT-NB-IT-220V-02 AO 10 (XXX) - VALIDO P/ OS QUADROS 531/532	AL 700 AL 702 AL 703 AL 704 AL 705 AL 706 AL 707 AL 708 AL 709 AL 710 AL 711 AL 712 AL 713 AL 714 AL 715 AL 716 AL 717 AL 718 AL 719 AL 720 AL 721 AL 722 AL 723 AL 724 AL 725 AL 726 AL 727 AL 728 AL 729 AL 730 AL 731 AL 732 AL 733 AL 734 AL 735 AL 736 AL 737 AL 738 AL 739 AL 740 AL 741 AL 742 AL 743 AL 744 AL 745 AL 746 AL 747 AL 748 AL 749 AL 750 AL 751 AL 752 AL 753 AL 754 AL 755 AL 756 AL 757 AL 758 AL 759 AL 760 ELETROCALHA 100x100mm

REV.	DESCRIÇÃO	RESPONSÁVEL	DATA

NOTAS

GOVERNO DO ESTADO DE SÃO PAULO  
Secretaria de Estado da Saúde

HOSPITAL METROPOLITANO DE CAMPINAS  
Av. Prefeito Faria Lima nº 560 - Campinas - SP  
6º PAVIMENTO - PARTE A  
TOMADAS

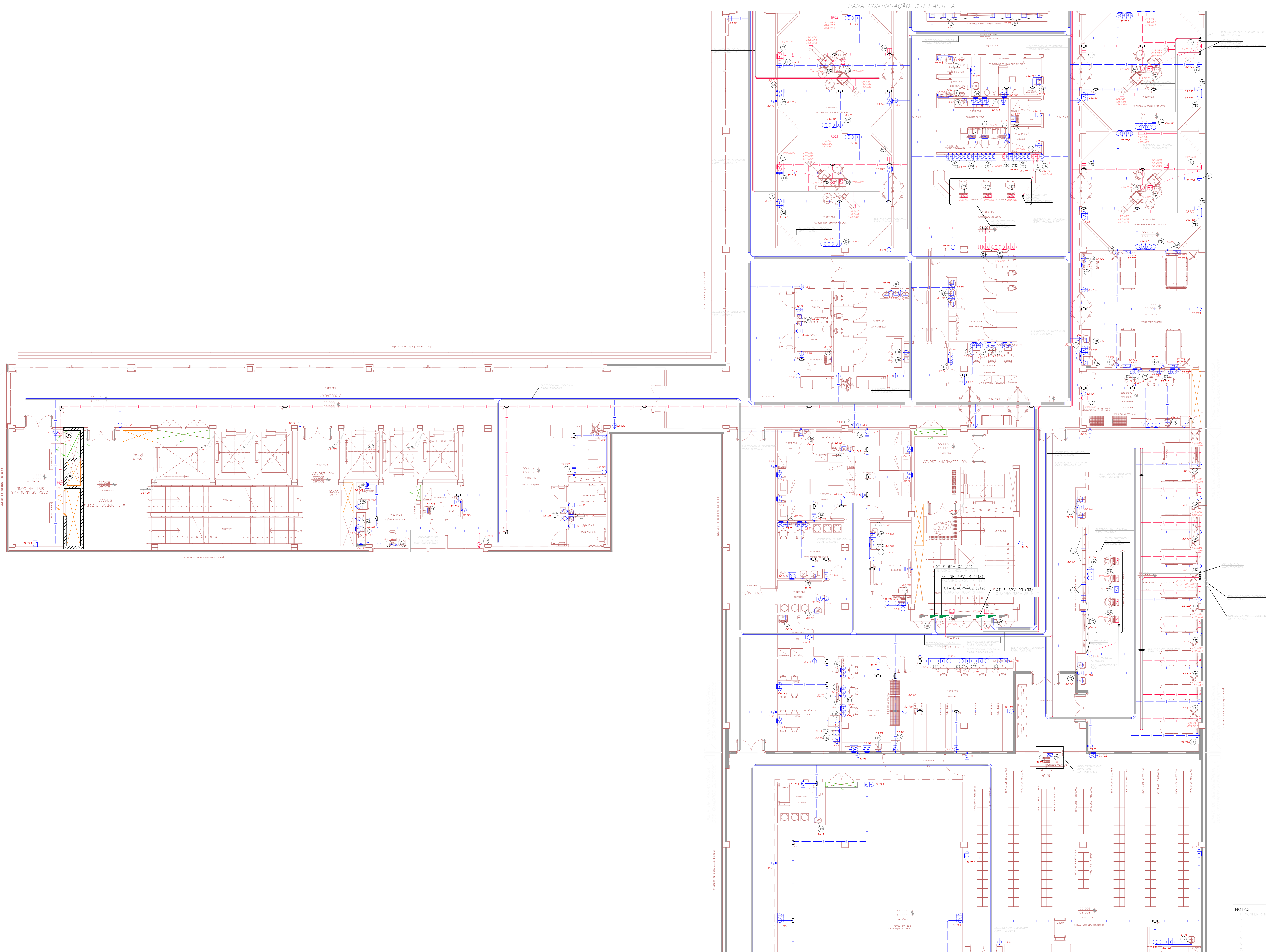
GRUPO TÉCNICO DE EDIFICAÇÕES  
PROJETO EXECUTIVO DE ELÉTRICA

HMC-PRJ  
ELT/222

13/04/2018

Eng.ª MARIA CRISTINA GOMES JOTTEN  
Eng.ª LUZ ALBERTO GOMES

PARA CONTINUAÇÃO VER PARTE B



- NOTAS GERAIS DE TOMADAS**
1. TODAS AS TOMADAS INDICADAS DENTRO DAS SALAS CIRURGICAS DEVERÃO SER METALIZADAS A 11-120H (100MM) DE DISTÂNCIA QUE FAZEM PARTE DE UM CENTRO CIRURGICO. EM CASO DE VAZAMENTO, TENDÃO A REBOUSAR SOBRE A SUPERFÍCIE DO PISO, DESSE FORMA, LOCALIZANDO AS TOMADAS NA ALTURA INDICADA, EVITA-SE POSSÍVEIS ACIDENTES EM DECORRÊNCIA DE PEQUENOS VAZAMENTOS DE GASES.
  2. A POSIÇÃO FINAL DAS TOMADAS LOCALIZADAS NAS SALAS DE EXAMES DE IMAGEM, TAIS COMO SALAS DE EXAMES DE TOMOGRAFIA, RESSONÂNCIA MAGNÉTICA, RAIO-X, ETC., ALÉM DAS TOMADAS DE COZINHA E CENTRAL DE ESTERILIZAÇÃO, DEVERÃO SER CONFIRMADAS POSTERIORMENTE COM OS FORNECEDORES DOS EQUIPAMENTOS.
  3. ELETRÓDUTOS COM DIÂMETRO NÃO INDICADO SÃO DE 1/2"Ø".
  4. TODO ELETRÓDUTO SECO DEVERÁ POSSUIR ARAME GUIA.
  5. CONDUTORES COM SEÇÃO NÃO INDICADA SÃO DE 42,5mm².
  6. A INSTALADORA DEVERÁ PREVER EM SEU ORÇAMENTO ACESSÓRIOS PARA ELETRÓDUTOS, PERFILES, LETEIOS E ELETRÓDUTOS NECESSÁRIOS PARA A TRANSMISSÃO DE VÍDEOS, TUBOS, DUTOS DE AR CONDICIONADO, ETC.
  7. AS ELETRÓDUTOS SERÃO METÁLICAS, LISAS E COM TAMPAS SOB PRESSÃO.
  8. DURANTE A INSTALAÇÃO DAS TOMADAS E PONTOS DE FORÇA ESPECÍFICOS DEVE-SE CONFIRMAR OS LAYOUTS/DETALHAMENTOS DO PROJETO DE ARQUITETURA BEM COMO SEGUIR AS RECOMENDAÇÕES ESPECÍFICAS DOS FABRICANTES DOS EQUIPAMENTOS.
  9. OS CIRCUITOS PARA TOMADAS EXTERNAS DEVERÃO SER COM CABOS DE 0,61kV, CONSIDERAR ELETRÓDUTOS 2x27 PARA QUALQUER TRECHO DA IMPLANTAÇÃO.
  10. PARA INSTALAÇÃO DOS VÁRIOS TIPOS DE TOMADAS DO PROJETO, FOI ADOPTADO UM CONCEITO QUE DIFERENCIA AS TOMADAS POR CORES DE ACORDO COM A TENSÃO, CORRENTE E FINALIDADE DE CADA UM DOS TIPOS DE TOMADAS, SENDO:
    - TOMADAS DE USO GERAL 120V, CONFORME NORMA NBR 14136, (2P+T) - 20A, UTILIZAR TOMADAS COM PRETA, UTILIZAR COR AZUL.
    - TOMADAS PARA CIRCUITOS NO BREAK 220V, CONFORME NORMA NBR 14136, (2P+T) - 20A, UTILIZAR TOMADAS COM VERMELHA.
    - TOMADAS PARA CIRCUITOS NO BREAK DO SISTEMA DE IT-MÉDICO 120V, CONFORME NORMA NBR 14136, (2P+T) - 20A, UTILIZAR COR AZUL.
    - TOMADAS PARA CIRCUITOS NO BREAK DO SISTEMA DE IT-MÉDICO 220V, CONFORME NORMA NBR 14136, (2P+T) - 20A, UTILIZAR COR VERDE.
    - TOMADAS PARA CIRCUITOS 220V DOS EQUIPAMENTOS DE RAIO X PORTÁTEIS, (2P+T) -30A, UTILIZAR TOMADAS COM TRAVA, NA COR PRETA, MODELO DE REFERÊNCIA 064 03 DE FABRICAÇÃO DA EMPRESA "LEGRAND".

**LEGENDA DE FIAÇÃO**

QT-E-EP-01 (31)

QT-E-EP-02 (32)

QT-E-EP-03 (33)

QT-NB-EP-01 (218)

QT-NB-EP-02 (219)

QT-NB-IT-220V-EP-01 AO 08 (XXXX) - VALIDO P/ OS QUADROS 423/424/425/426/427/428/429/430

QT-NB-IT-220V-EP-09/10 (XXXX) - VALIDO P/ OS QUADROS 431/432

REV.	DESCRIÇÃO	RESPONSÁVEL	DATA

**NOTAS**

GOVERNO DO ESTADO DE SÃO PAULO  
Secretaria de Estado de Saúde

HOSPITAL METROPOLITANO DE CAMPINAS  
Av. Prefeito Faria Lima nº 560 - Campinas - SP  
6º PAVIMENTO - PARTE B  
TOMADAS

GRUPO TÉCNICO DE EDIFICAÇÕES  
PROJETO EXECUTIVO DE ELÉTRICA

HMC-PRJ  
ELT/223

13/04/2018

Eng.ª MARIA CRISTINA GOMES JOTTEN  
Eng.ª LUÍZ ALBERTO BLOIS