



QUANTIDADE	TIPO	DESCRIÇÃO
10	10	10
20	20	20
30	30	30
40	40	40
50	50	50
60	60	60
70	70	70
80	80	80
90	90	90
100	100	100

- NOTAS GERAIS DE TOMADAS**
- TODAS AS TOMADAS INDICADAS DENTRO DAS SALAS CIRÚRGICAS DEVERÃO SER INSTALADAS A 1,50m (1500) DOS GABEIS QUE FAZEM PARTE DE UM CENTRO CIRÚRGICO. EM CASO DE VAZAMENTO, TENDÃO A REPOUSAR SOBRE A SUPERFÍCIE DO PISO DISSA FORMA, LIGANDO AS TOMADAS NA ALTIMURA INDICADA, EVITANDO POSSÍVEIS ACIDENTES EM RECORRÊNCIA DE FENÔMENOS VAZAMENTOS DE GASES.
 - A POSIÇÃO FINAL DAS TOMADAS LOCALIZADAS NAS SALAS DE EXAMES E IMAGEM, TALS COMO SALAS DE EXAMES DE TOMOGRAFIA, RESSONÂNCIA MAGNÉTICA, RAOX, ETC., ALÉM DAS TOMADAS DE COZINHA E CENTRAL DE ESTERILIZAÇÃO, DEVERÃO SER CONFIRMADAS POSTERIORMENTE COM OS FORNECEDORES DOS EQUIPAMENTOS.
 - ELETRÓDITOS COM DIÂMETRO NÃO INDICADO SÃO DE 13mm.
 - TODOS OS ELETRÓDITOS DEVERÃO POSSUIR ARMAR EM GUA.
 - CONDUTORES COM SECCÃO NÃO INDICADA SÃO DE 42,5mm².
 - A INSTALADORA DEVERÁ PREVER EM SEU ORÇAMENTO ACESSÓRIOS PARA ELETRICISTAS, PERIFERIAS, LEITOS E ELETRÓDITOS NECESSÁRIOS PARA A TRANSPORTAÇÃO DE VIGAS, TUBOS, DUTOS DE AR CONDICIONADO, ETC.
 - AS ELETRICISTAS SERÃO METÁLICAS, LISAS E COM TAMPAS SOB PRESSÃO.
 - DURANTE A INSTALAÇÃO DAS TOMADAS E PONTOS DE FORÇA ESPECÍFICOS DEVE-SE CONFIRMAR OS LAYOUTS DE DETALHAMENTOS DO PROJETO DE ARQUITETURA BEM COMO SEGUER AS RECOMENDAÇÕES ESPECÍFICAS DOS FABRICANTES DOS EQUIPAMENTOS.
 - OS CIRCUITOS PARA TOMADAS EXTERNAS DEVERÃO SER COM CABOS DE 0,6/1KV. CONSIDERAR ELETRÓDITOS 2x17 PARA QUALQUER TRECHO DA IMPLANTAÇÃO.
 - PARA INSTALAÇÃO DOS VÁRIOS TIPOS DE TOMADAS, FOI ADOPTADO UM CONCRETO QUE DIFERENCIA AS TOMADAS POR CORES DE ACORDO COM A TENDÊNCIA, CORRENTE E FINALIDADE DE CADA UM DOS TIPOS DE TOMADAS, SENDO:
 - TOMADAS DE USO GERAL 220 V, CONFORME NORMA NBR 14136. (2P+T) 20A, UTILIZAR TOMADAS COR PRETA.
 - TOMADAS PARA CIRCUITOS NO BREAK 220 V, CONFORME NORMA NBR 14136. (2P+T) 20A, UTILIZAR TOMADAS COR VERMELHA.
 - TOMADAS PARA CIRCUITOS NO BREAK DO SISTEMA DE IT 220 V, CONFORME NORMA NBR 14136. (2P+T) 20A, UTILIZAR COR VERDE.
 - TOMADAS PARA CIRCUITOS 220V DOS EQUIPAMENTOS DE RAIO X PORTÁTEIS. (2P+T) 20A, UTILIZAR TOMADAS COM TRAVA, NA COR PRETA, MODELO DE REFERÊNCIA 964 G3 DE FABRICAÇÃO DA EMPRESA "LEGRAND".

- LEGENDA DE FIAÇÃO**
- QT-E-3P-01/QT-E-6P-01 (19 E 23) (TAG AA)
- QT-E-3P-02/QT-E-6P-02 (20 E 24) (TAG BB)
- QT-E-3P-03/QT-E-6P-03 (21 E 25) (TAG CC)
- QT-E-3P-04/QT-E-6P-04 (22 E 26) (TAG DD)
- QT-NB-3P-01/QT-NB-6P-01 (210 E 214) (TAG EE)
- QT-NB-3P-02/QT-NB-6P-02 (211 E 213) (TAG FF)

GOVERNO DO ESTADO DE SÃO PAULO
Secretaria de Estado de Saúde

HOSPITAL METROPOLITANO DE CAMPINAS
 Av. Francisco Faria Lima nº 565 - Campinas - SP
 2º e 4º FAVIMENTOS - TIPO - PARTE B
 TOMADAS

GRUPO TÉCNICO DE EDIFICAÇÕES

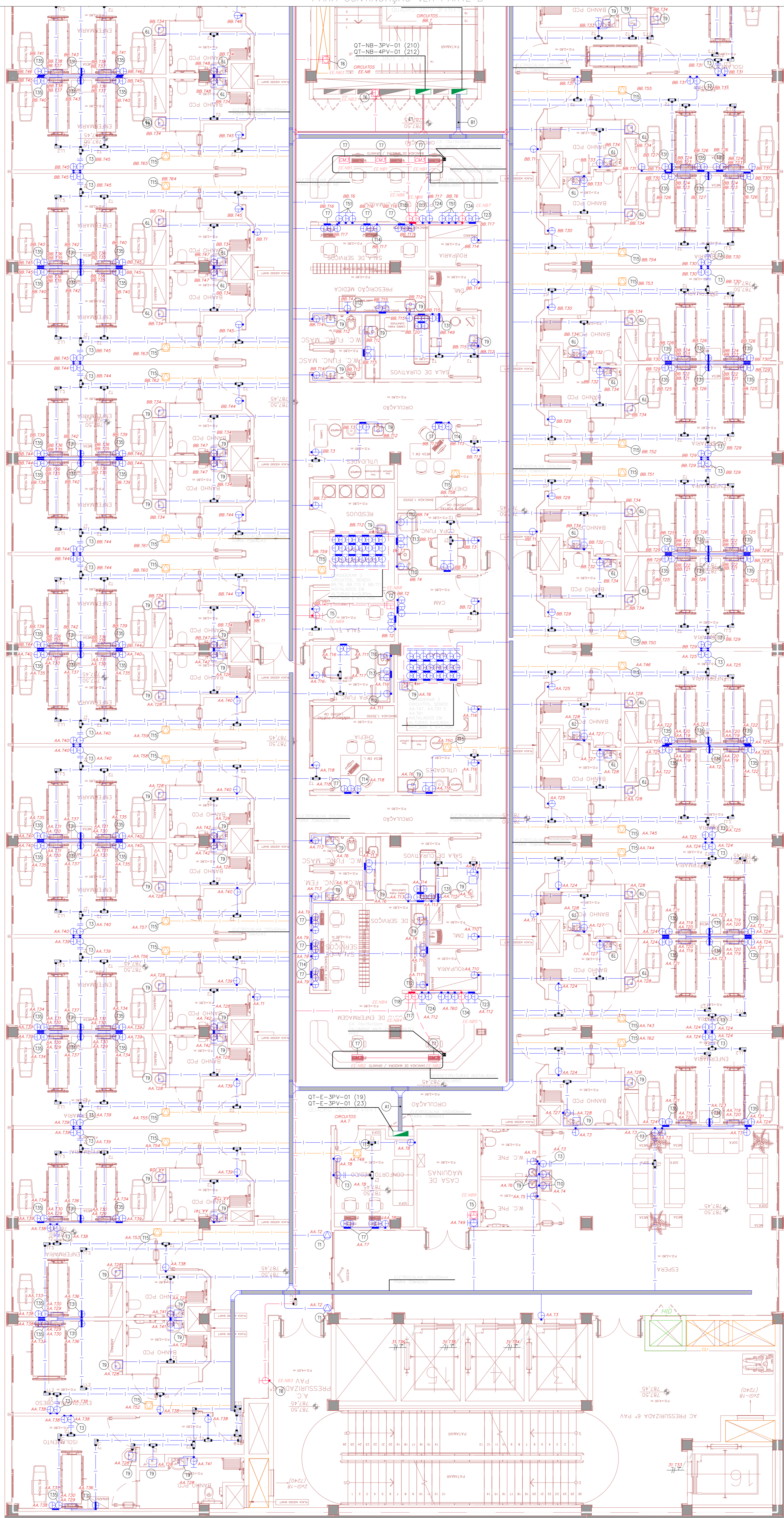
PROJETO EXECUTIVO DE ELÉTRICA

HMC-PRJ ELT/217

13/04/2024

Eng.ª MARIA CRISTINA GOMES JOTTEN
 Eng.ª LUIZ ALBERTO BLOIS

PARA CONTINUAÇÃO VER PARTE B



TAB.	TOMADA	QUANTO POR PAVIMENTO	FINANÇO
AA	19	07-E-3P-01	F. PAVTO
AA	20	07-E-3P-02	F. PAVTO
AA	21	07-E-3P-03	F. PAVTO
AA	22	07-E-3P-04	F. PAVTO
AA	23	07-E-3P-05	F. PAVTO
AA	24	07-E-3P-06	F. PAVTO
AA	25	07-E-3P-07	F. PAVTO
AA	26	07-E-3P-08	F. PAVTO
AA	27	07-E-3P-09	F. PAVTO
AA	28	07-E-3P-10	F. PAVTO
AA	29	07-E-3P-11	F. PAVTO
AA	30	07-E-3P-12	F. PAVTO
AA	31	07-E-3P-13	F. PAVTO
AA	32	07-E-3P-14	F. PAVTO
AA	33	07-E-3P-15	F. PAVTO
AA	34	07-E-3P-16	F. PAVTO
AA	35	07-E-3P-17	F. PAVTO
AA	36	07-E-3P-18	F. PAVTO
AA	37	07-E-3P-19	F. PAVTO
AA	38	07-E-3P-20	F. PAVTO
AA	39	07-E-3P-21	F. PAVTO
AA	40	07-E-3P-22	F. PAVTO
AA	41	07-E-3P-23	F. PAVTO
AA	42	07-E-3P-24	F. PAVTO
AA	43	07-E-3P-25	F. PAVTO
AA	44	07-E-3P-26	F. PAVTO
AA	45	07-E-3P-27	F. PAVTO
AA	46	07-E-3P-28	F. PAVTO
AA	47	07-E-3P-29	F. PAVTO
AA	48	07-E-3P-30	F. PAVTO
AA	49	07-E-3P-31	F. PAVTO
AA	50	07-E-3P-32	F. PAVTO
AA	51	07-E-3P-33	F. PAVTO
AA	52	07-E-3P-34	F. PAVTO
AA	53	07-E-3P-35	F. PAVTO
AA	54	07-E-3P-36	F. PAVTO
AA	55	07-E-3P-37	F. PAVTO
AA	56	07-E-3P-38	F. PAVTO
AA	57	07-E-3P-39	F. PAVTO
AA	58	07-E-3P-40	F. PAVTO
AA	59	07-E-3P-41	F. PAVTO
AA	60	07-E-3P-42	F. PAVTO
AA	61	07-E-3P-43	F. PAVTO
AA	62	07-E-3P-44	F. PAVTO
AA	63	07-E-3P-45	F. PAVTO
AA	64	07-E-3P-46	F. PAVTO
AA	65	07-E-3P-47	F. PAVTO
AA	66	07-E-3P-48	F. PAVTO
AA	67	07-E-3P-49	F. PAVTO
AA	68	07-E-3P-50	F. PAVTO
AA	69	07-E-3P-51	F. PAVTO
AA	70	07-E-3P-52	F. PAVTO
AA	71	07-E-3P-53	F. PAVTO
AA	72	07-E-3P-54	F. PAVTO
AA	73	07-E-3P-55	F. PAVTO
AA	74	07-E-3P-56	F. PAVTO
AA	75	07-E-3P-57	F. PAVTO
AA	76	07-E-3P-58	F. PAVTO
AA	77	07-E-3P-59	F. PAVTO
AA	78	07-E-3P-60	F. PAVTO
AA	79	07-E-3P-61	F. PAVTO
AA	80	07-E-3P-62	F. PAVTO
AA	81	07-E-3P-63	F. PAVTO
AA	82	07-E-3P-64	F. PAVTO
AA	83	07-E-3P-65	F. PAVTO
AA	84	07-E-3P-66	F. PAVTO
AA	85	07-E-3P-67	F. PAVTO
AA	86	07-E-3P-68	F. PAVTO
AA	87	07-E-3P-69	F. PAVTO
AA	88	07-E-3P-70	F. PAVTO
AA	89	07-E-3P-71	F. PAVTO
AA	90	07-E-3P-72	F. PAVTO
AA	91	07-E-3P-73	F. PAVTO
AA	92	07-E-3P-74	F. PAVTO
AA	93	07-E-3P-75	F. PAVTO
AA	94	07-E-3P-76	F. PAVTO
AA	95	07-E-3P-77	F. PAVTO
AA	96	07-E-3P-78	F. PAVTO
AA	97	07-E-3P-79	F. PAVTO
AA	98	07-E-3P-80	F. PAVTO
AA	99	07-E-3P-81	F. PAVTO
AA	100	07-E-3P-82	F. PAVTO
AA	101	07-E-3P-83	F. PAVTO
AA	102	07-E-3P-84	F. PAVTO
AA	103	07-E-3P-85	F. PAVTO
AA	104	07-E-3P-86	F. PAVTO
AA	105	07-E-3P-87	F. PAVTO
AA	106	07-E-3P-88	F. PAVTO
AA	107	07-E-3P-89	F. PAVTO
AA	108	07-E-3P-90	F. PAVTO
AA	109	07-E-3P-91	F. PAVTO
AA	110	07-E-3P-92	F. PAVTO
AA	111	07-E-3P-93	F. PAVTO
AA	112	07-E-3P-94	F. PAVTO
AA	113	07-E-3P-95	F. PAVTO
AA	114	07-E-3P-96	F. PAVTO
AA	115	07-E-3P-97	F. PAVTO
AA	116	07-E-3P-98	F. PAVTO
AA	117	07-E-3P-99	F. PAVTO
AA	118	07-E-3P-100	F. PAVTO

- NOTAS GERAIS DE TOMADAS**
- TODAS AS TOMADAS INDICADAS DENTRO DAS SALAS CIRÚRGICAS DEVERÃO SER INSTALADAS A h=1,50m (MÍNIMO) DOS GASES QUE FAZEM PARTE DE UM CENTRO CIRÚRGICO. EM CASO DE VAZAMENTO, TENDEM A REPOUSAR SOBRE A SUPERFÍCIE DO PISO, DESSA FORMA, LOCALIZANDO AS TOMADAS NA ALTURA INDICADA, EVITA-SE POSSÍVEIS ACIDENTES EM DEGRADAÇÃO DE FREQUENTES VAZAMENTOS DE GASES.
 - A POSIÇÃO FINAL DAS TOMADAS LOCALIZADAS NAS SALAS DE EXAMES DE RAGEM, TAMBÉM COMO SALAS DE EXAMES DE TOMOGRAFIA, RESONÂNCIA MAGNÉTICA, RAO-X, ETC., ALÉM DAS TOMADAS DE COZINHA E CENTRAL DE ESTERILIZAÇÃO, DEVERÃO SER CONFIRMADAS POSTERIORMENTE COM OS FORNECEDORES DOS EQUIPAMENTOS.
 - ELETRÓDOTOS COM DIÂMETRO NÃO INDICADO SÃO DE Ø3/4".
 - TODO ELETRÓDUITO SECO DEVERÁ POSSUIR ARAME GIUIA.
 - CONDUTORES COM SEÇÃO NÃO INDICADA SÃO DE 42,5mm².
 - A INSTALADORA DEVERÁ PREVER EM SEU ORÇAMENTO ACESSÓRIOS PARA ELETRICALHAS, PERFILADOS, LETEIOS E ELETRÓDOTOS NECESSÁRIOS PARA A TRANSPOSIÇÃO DE VIGAS, TUBOS, DUTOS DE AR CONDICIONADO, ETC.
 - AS ELETRICALHAS SERÃO METÁLICAS, LISAS E COM TAMPA SOB PRESSÃO.
 - DURANTE A INSTALAÇÃO DAS TOMADAS E PONTOS DE FORÇA ESPECÍFICOS DEVE-SE CONFIRMAR OS LANÇAMENTOS DO PROJETO DE ARQUITETURA BEM COMO SEGUIR AS RECOMENDAÇÕES ESPECÍFICAS DOS FABRICANTES DOS EQUIPAMENTOS.
 - OS CIRCUITOS PARA TOMADAS EXTERNAS DEVERÃO SER COM CABOS DE 6,81kV, CONSIDERAR ELETRÓDOTOS 2x2" PARA QUALQUER TRECHO DA IMPLANTAÇÃO.
 - PARA INSTALAÇÃO DOS VÁRIOS TIPOS DE TOMADAS DO PROJETO, FOI ADOPTADO UM CONCEITO QUE DIFERENCIA AS TOMADAS POR CORES DE ACORDO COM A TENSÃO, CORRENTE E FINALIDADE DE CADA UM DOS TIPOS DE TOMADAS, SENDO:
 - TOMADAS DE USO GERAL 220 V, CONFORME NORMA NBR 14136, (2P+T) - 20A, UTILIZAR TOMADAS COR PRETA;
 - TOMADAS PARA CIRCUITOS NO BREAK 220V, CONFORME NORMA NBR 14136, (2P+T) - 20A, UTILIZAR TOMADAS COR VERMELHA;
 - TOMADAS PARA CIRCUITOS NO BREAK DO SISTEMA DE IT-MÉDICO 220 V, CONFORME NORMA NBR 14136, (2P+T) - 20A, UTILIZAR COR VERDE;
 - TOMADAS PARA CIRCUITOS 220V DOS EQUIPAMENTOS DE RAO X PORTÁTEIS, (2P+T) - 30A, UTILIZAR TOMADAS COM TRAVA, NA COR PRETA, MODELO DE REFERÊNCIA 564 03 DE FABRICAÇÃO DA EMPRESA "LEGRAND".

LEGENDA DE FIAÇÃO

07-E-3P-01/07-E-4P-01 (19 E 23) (TAG AA)

AA 19 AA 20 AA 21 AA 22 AA 23 AA 24 AA 25 AA 26 AA 27 AA 28 AA 29 AA 30 AA 31 AA 32 AA 33 AA 34 AA 35 AA 36 AA 37 AA 38 AA 39 AA 40 AA 41 AA 42 AA 43 AA 44 AA 45 AA 46 AA 47 AA 48 AA 49 AA 50 AA 51 AA 52 AA 53 AA 54 AA 55 AA 56 AA 57 AA 58 AA 59 AA 60 AA 61 AA 62 AA 63 AA 64 AA 65 AA 66 AA 67 AA 68 AA 69 AA 70 AA 71 AA 72 AA 73 AA 74 AA 75 AA 76 AA 77 AA 78 AA 79 AA 80 AA 81 AA 82 AA 83 AA 84 AA 85 AA 86 AA 87 AA 88 AA 89 AA 90 AA 91 AA 92 AA 93 AA 94 AA 95 AA 96 AA 97 AA 98 AA 99 AA 100

07-E-3P-02/07-E-4P-02 (20 E 24) (TAG BB)

BB 20 BB 21 BB 22 BB 23 BB 24 BB 25 BB 26 BB 27 BB 28 BB 29 BB 30 BB 31 BB 32 BB 33 BB 34 BB 35 BB 36 BB 37 BB 38 BB 39 BB 40 BB 41 BB 42 BB 43 BB 44 BB 45 BB 46 BB 47 BB 48 BB 49 BB 50 BB 51 BB 52 BB 53 BB 54 BB 55 BB 56 BB 57 BB 58 BB 59 BB 60 BB 61 BB 62 BB 63 BB 64 BB 65 BB 66 BB 67 BB 68 BB 69 BB 70 BB 71 BB 72 BB 73 BB 74 BB 75 BB 76 BB 77 BB 78 BB 79 BB 80 BB 81 BB 82 BB 83 BB 84 BB 85 BB 86 BB 87 BB 88 BB 89 BB 90 BB 91 BB 92 BB 93 BB 94 BB 95 BB 96 BB 97 BB 98 BB 99 BB 100

07-E-3P-03/07-E-4P-03 (21 E 25) (TAG CC)

CC 21 CC 22 CC 23 CC 24 CC 25 CC 26 CC 27 CC 28 CC 29 CC 30 CC 31 CC 32 CC 33 CC 34 CC 35 CC 36 CC 37 CC 38 CC 39 CC 40 CC 41 CC 42 CC 43 CC 44 CC 45 CC 46 CC 47 CC 48 CC 49 CC 50 CC 51 CC 52 CC 53 CC 54 CC 55 CC 56 CC 57 CC 58 CC 59 CC 60 CC 61 CC 62 CC 63 CC 64 CC 65 CC 66 CC 67 CC 68 CC 69 CC 70 CC 71 CC 72 CC 73 CC 74 CC 75 CC 76 CC 77 CC 78 CC 79 CC 80 CC 81 CC 82 CC 83 CC 84 CC 85 CC 86 CC 87 CC 88 CC 89 CC 90 CC 91 CC 92 CC 93 CC 94 CC 95 CC 96 CC 97 CC 98 CC 99 CC 100

07-E-3P-04/07-E-4P-04 (22 E 26) (TAG DD)

DD 22 DD 23 DD 24 DD 25 DD 26 DD 27 DD 28 DD 29 DD 30 DD 31 DD 32 DD 33 DD 34 DD 35 DD 36 DD 37 DD 38 DD 39 DD 40 DD 41 DD 42 DD 43 DD 44 DD 45 DD 46 DD 47 DD 48 DD 49 DD 50 DD 51 DD 52 DD 53 DD 54 DD 55 DD 56 DD 57 DD 58 DD 59 DD 60 DD 61 DD 62 DD 63 DD 64 DD 65 DD 66 DD 67 DD 68 DD 69 DD 70 DD 71 DD 72 DD 73 DD 74 DD 75 DD 76 DD 77 DD 78 DD 79 DD 80 DD 81 DD 82 DD 83 DD 84 DD 85 DD 86 DD 87 DD 88 DD 89 DD 90 DD 91 DD 92 DD 93 DD 94 DD 95 DD 96 DD 97 DD 98 DD 99 DD 100

07-NB-3P-01/07-NB-4P-01 (210 E 212) (TAG EE)

EE 210 EE 211 EE 212

07-NB-3P-02/07-NB-4P-02 (211 E 213) (TAG FF)

FF 211 FF 212

REV.	DESCRIÇÃO	RESPONSÁVEL	DATA

GOVERNO DO ESTADO DE SÃO PAULO
Secretaria de Estado da Saúde

HOSPITAL METROPOLITANO DE CAMPINAS
 Av. Prefeito Faria Lima nº 560 - Campinas - SP
 3ª e 4ª PAVIMENTOS - TPO - PARTE C
 TOMADAS

GRUPO TÉCNICO DE EDIFICAÇÕES

PROJETO EXECUTIVO DE ELÉTRICA

HMC-PRJ ELT/218

ELÉTRICA 1/75

13/04/2024

HMC-PRJ-ELT-FE-218-PL-340-800.040

Eng.ª MARIA CRISTINA GOMES JOTTEN
 Eng.ª LUIZ ALBERTO BUDS

NOTAS

1. ...

2. ...

3. ...

4. ...

5. ...

6. ...

7. ...

8. ...

9. ...

10. ...

