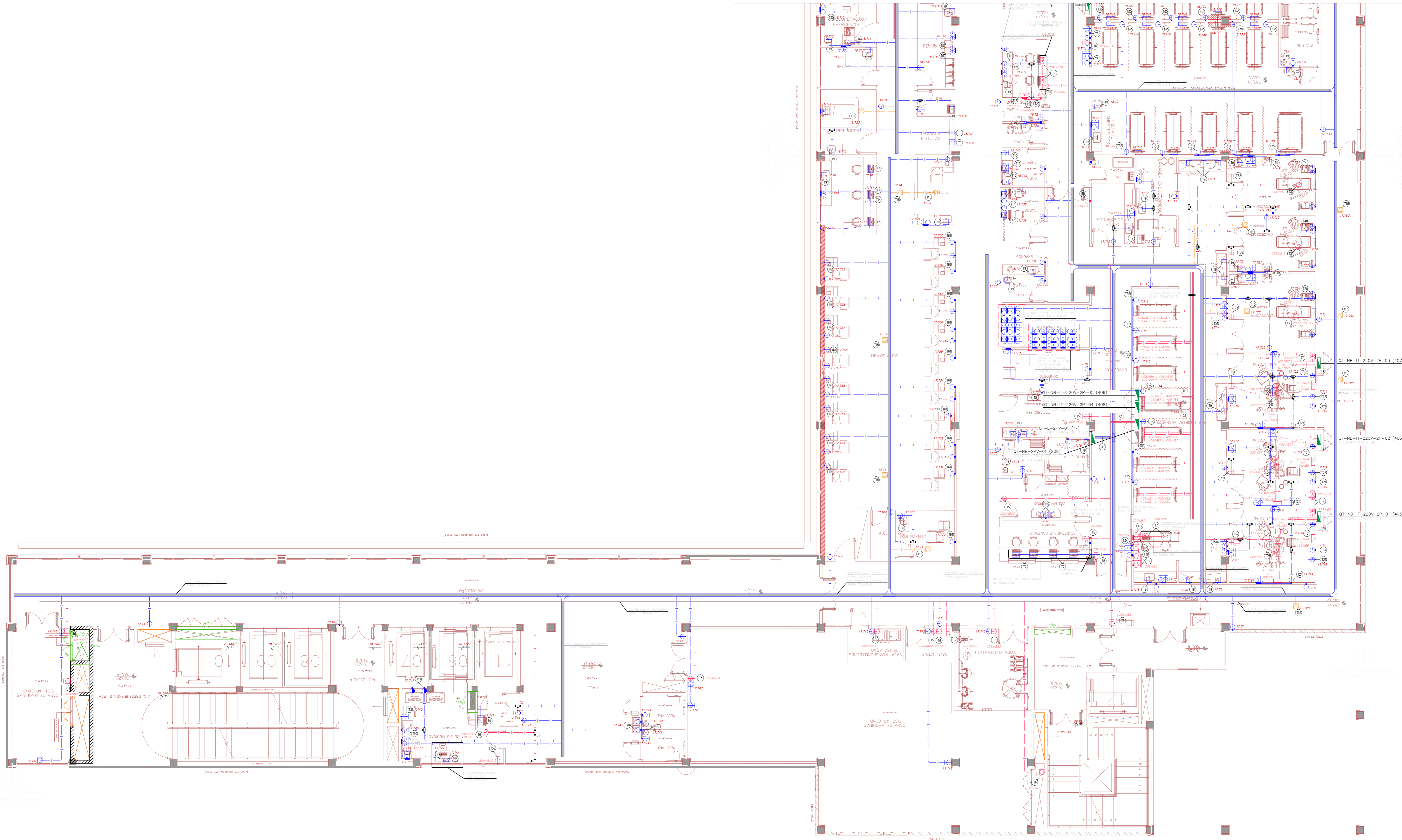


PARA CONTINUAÇÃO VER PARTE A



NOTAS GERAIS DE TOMADAS

1. TODAS AS TOMADAS INDICADAS DENTRO DAS SALAS CIRÚRGICAS DEVERÃO SER INSTALADAS A H=1,50m (1MÍNIMO) OS GASES QUE FAZEM PARTE DE UM CENTRO CIRÚRGICO, EM CASO DE VAZAMENTO, TÊM EM A REPOUSAR SOBRE A SUPERFÍCIE DO PISO DESSA FORMA, LIGANDO AS TOMADAS NA TUBA INDICADA, EVITA-SE POSSÍVEIS ACIDENTES EM DECORRÊNCIA DE FOLGADOS VAZAMENTOS DE GASES.
2. A POSIÇÃO FINAL DAS TOMADAS LOCALIZADAS NAS SALAS DE EXAMES DE IMAGEM, TAMBÉM COMO SALAS DE EXAMES DE TOMOGRAFIA, RESSONÂNCIA MAGNÉTICA, RAO-X, ETC., ALÉM DAS TOMADAS DE COZINHA E CENTRAL DE ESTERILIZAÇÃO, DEVERÃO SER CONFIRMADAS POSTERIORMENTE COM OS FORNECEDORES DOS EQUIPAMENTOS.
3. ELETRODUTOS COM DIÂMETRO NÃO INDICADO SÃO DE 25,4".
4. TODO ELETRODUTO SECO DEVERÁ POSSUIR ARAME GLUA.
5. CONDUTORES COM SEÇÃO NÃO INDICADA SÃO DE 42,5mm².
6. A INSTALADORA DEVERÁ PREVER EM SEU ORÇAMENTO ACESSÓRIOS PARA ELETROCALHAS, PERFILADOS, LEITOS E ELETRODUTOS NECESSÁRIOS PARA A TRANSPORTAÇÃO DE VÍDEOS, TUBOS, DUTOS DE AR CONDICIONADO, ETC.
7. AS ELETROCALHAS SERÃO METÁLICAS, LISAS E COM TAMPAS SOB PRESSÃO.
8. DURANTE A INSTALAÇÃO DAS TOMADAS E PONTOS DE FORÇA ESPECÍFICOS DEVE-SE CONFIRMAR OS LAYOUTS DETALHADOS DO PROJETO DE ARQUITETURA BEM COMO SEGUIR AS RECOMENDAÇÕES ESPECÍFICAS DOS FABRICANTES DOS EQUIPAMENTOS.
9. OS CIRCUITOS PARA TOMADAS EXTERNAS DEVERÃO SER COM CABOS DE 6,0mm². CONSIDERAR ELETRODUTOS 2x37" PARA QUALQUER TRECHO DA IMPLANTAÇÃO.
10. PARA INSTALAÇÃO DOS VÁRIOS TIPOS DE TOMADAS DO PROJETO, FOI ADOPTADO UM CONCRETO QUE DIFERENCIA AS TOMADAS POR CORES DE ACORDO COM A TENSÃO, CORRENTE E FINALIDADE DE CADA UM DOS TIPOS DE TOMADAS, SENDO:
 - TOMADAS DE USO GERAL 220 V, CONFORME NORMA NBR 14136, (2P+T) 20A, UTILIZAR TOMADAS COR PRETA;
 - TOMADAS PARA CIRCUITOS NO BREAK 220 V, CONFORME NORMA NBR 14136, (2P+T) 20A, UTILIZAR TOMADAS COR VERMELHA;
 - TOMADAS PARA CIRCUITOS NO BREAK DO SISTEMA DE IT-MÉDICO 127 V, CONFORME NORMA NBR 14136, (2P+T) 20A, UTILIZAR COR AZUL;
 - TOMADAS PARA CIRCUITOS NO BREAK DO SISTEMA DE IT-MÉDICO 220 V, CONFORME NORMA NBR 14136, (2P+T) 20A, UTILIZAR COR VERDE;
 - TOMADAS PARA CIRCUITOS 220V DOS EQUIPAMENTOS DE RAIO X PORTÁTEIS, (2P+T) 30A, UTILIZAR TOMADAS COM TRAVA, NA COR PRETA, MODELO DE REFERÊNCIA 564 03 DE FABRICAÇÃO DA EMPRESA "LEGANOF".

LEGENDA DE FIAÇÃO

QT-E-2P-01 (17)

| | | | | | | | | | | | |
|-------|-------|-------|-------|-------|-------|-------|-------|-------|-------|-------|-------|
| 17.01 | 17.02 | 17.03 | 17.04 | 17.05 | 17.06 | 17.07 | 17.08 | 17.09 | 17.10 | 17.11 | 17.12 |
| 17.13 | 17.14 | 17.15 | 17.16 | 17.17 | 17.18 | 17.19 | 17.20 | 17.21 | 17.22 | 17.23 | 17.24 |
| 17.27 | 17.28 | 17.29 | 17.30 | 17.31 | 17.32 | 17.33 | 17.34 | 17.35 | 17.36 | 17.37 | 17.38 |
| 17.41 | 17.42 | 17.43 | 17.44 | 17.45 | 17.46 | 17.47 | 17.48 | 17.49 | 17.50 | 17.51 | 17.52 |

QT-E-2P-02 (18)

| | | | | | | | | | | | |
|-------|-------|-------|-------|-------|-------|-------|-------|-------|-------|-------|-------|
| 18.01 | 18.02 | 18.03 | 18.04 | 18.05 | 18.06 | 18.07 | 18.08 | 18.09 | 18.10 | 18.11 | 18.12 |
| 18.15 | 18.16 | 18.17 | 18.18 | 18.19 | 18.20 | 18.21 | 18.22 | 18.23 | 18.24 | 18.25 | 18.26 |
| 18.29 | 18.30 | 18.31 | 18.32 | 18.33 | 18.34 | 18.35 | 18.36 | 18.37 | 18.38 | 18.39 | 18.40 |
| 18.43 | 18.44 | 18.45 | 18.46 | 18.47 | 18.48 | 18.49 | 18.50 | 18.51 | 18.52 | 18.53 | 18.54 |

QT-NB-2P-01 (209)

| | | | | | | | | | | | |
|--------|--------|--------|--------|--------|--------|--------|--------|--------|--------|--------|--------|
| 209.01 | 209.02 | 209.03 | 209.04 | 209.05 | 209.06 | 209.07 | 209.08 | 209.09 | 209.10 | 209.11 | 209.12 |
| 209.15 | 209.16 | 209.17 | 209.18 | 209.19 | 209.20 | 209.21 | 209.22 | 209.23 | 209.24 | 209.25 | 209.26 |
| 209.29 | 209.30 | 209.31 | 209.32 | 209.33 | 209.34 | 209.35 | 209.36 | 209.37 | 209.38 | 209.39 | 209.40 |
| 209.43 | 209.44 | 209.45 | 209.46 | 209.47 | 209.48 | 209.49 | 209.50 | 209.51 | 209.52 | 209.53 | 209.54 |

QT-NB-IT-220V-2P-01 (401)

| | | | | | | | | | | | |
|--------|--------|--------|--------|--------|--------|--------|--------|--------|--------|--------|--------|
| 401.01 | 401.02 | 401.03 | 401.04 | 401.05 | 401.06 | 401.07 | 401.08 | 401.09 | 401.10 | 401.11 | 401.12 |
| 401.15 | 401.16 | 401.17 | 401.18 | 401.19 | 401.20 | 401.21 | 401.22 | 401.23 | 401.24 | 401.25 | 401.26 |
| 401.29 | 401.30 | 401.31 | 401.32 | 401.33 | 401.34 | 401.35 | 401.36 | 401.37 | 401.38 | 401.39 | 401.40 |
| 401.43 | 401.44 | 401.45 | 401.46 | 401.47 | 401.48 | 401.49 | 401.50 | 401.51 | 401.52 | 401.53 | 401.54 |

QT-NB-IT-220V-2P-02 (406)

| | | | | | | | | | | | |
|--------|--------|--------|--------|--------|--------|--------|--------|--------|--------|--------|--------|
| 406.01 | 406.02 | 406.03 | 406.04 | 406.05 | 406.06 | 406.07 | 406.08 | 406.09 | 406.10 | 406.11 | 406.12 |
| 406.15 | 406.16 | 406.17 | 406.18 | 406.19 | 406.20 | 406.21 | 406.22 | 406.23 | 406.24 | 406.25 | 406.26 |
| 406.29 | 406.30 | 406.31 | 406.32 | 406.33 | 406.34 | 406.35 | 406.36 | 406.37 | 406.38 | 406.39 | 406.40 |
| 406.43 | 406.44 | 406.45 | 406.46 | 406.47 | 406.48 | 406.49 | 406.50 | 406.51 | 406.52 | 406.53 | 406.54 |

QT-NB-IT-220V-2P-03 (407)

| | | | | | | | | | | | |
|--------|--------|--------|--------|--------|--------|--------|--------|--------|--------|--------|--------|
| 407.01 | 407.02 | 407.03 | 407.04 | 407.05 | 407.06 | 407.07 | 407.08 | 407.09 | 407.10 | 407.11 | 407.12 |
| 407.15 | 407.16 | 407.17 | 407.18 | 407.19 | 407.20 | 407.21 | 407.22 | 407.23 | 407.24 | 407.25 | 407.26 |
| 407.29 | 407.30 | 407.31 | 407.32 | 407.33 | 407.34 | 407.35 | 407.36 | 407.37 | 407.38 | 407.39 | 407.40 |
| 407.43 | 407.44 | 407.45 | 407.46 | 407.47 | 407.48 | 407.49 | 407.50 | 407.51 | 407.52 | 407.53 | 407.54 |

QT-NB-IT-220V-2P-04 (408)

| | | | | | | | | | | | |
|--------|--------|--------|--------|--------|--------|--------|--------|--------|--------|--------|--------|
| 408.01 | 408.02 | 408.03 | 408.04 | 408.05 | 408.06 | 408.07 | 408.08 | 408.09 | 408.10 | 408.11 | 408.12 |
| 408.15 | 408.16 | 408.17 | 408.18 | 408.19 | 408.20 | 408.21 | 408.22 | 408.23 | 408.24 | 408.25 | 408.26 |
| 408.29 | 408.30 | 408.31 | 408.32 | 408.33 | 408.34 | 408.35 | 408.36 | 408.37 | 408.38 | 408.39 | 408.40 |
| 408.43 | 408.44 | 408.45 | 408.46 | 408.47 | 408.48 | 408.49 | 408.50 | 408.51 | 408.52 | 408.53 | 408.54 |

QT-NB-IT-220V-2P-05 (409)

| | | | | | | | | | | | |
|--------|--------|--------|--------|--------|--------|--------|--------|--------|--------|--------|--------|
| 409.01 | 409.02 | 409.03 | 409.04 | 409.05 | 409.06 | 409.07 | 409.08 | 409.09 | 409.10 | 409.11 | 409.12 |
| 409.15 | 409.16 | 409.17 | 409.18 | 409.19 | 409.20 | 409.21 | 409.22 | 409.23 | 409.24 | 409.25 | 409.26 |
| 409.29 | 409.30 | 409.31 | 409.32 | 409.33 | 409.34 | 409.35 | 409.36 | 409.37 | 409.38 | 409.39 | 409.40 |
| 409.43 | 409.44 | 409.45 | 409.46 | 409.47 | 409.48 | 409.49 | 409.50 | 409.51 | 409.52 | 409.53 | 409.54 |

| REV | DESCRIÇÃO | RESPONSÁVEL | DATA |
|-----|-----------|-------------|------|
| | | | |

GOVERNO DO ESTADO DE SÃO PAULO
 SECRETARIA DE ESTADO DA SAÚDE
 HOSPITAL METROPOLITANO DE CAMPINAS
 Av. Francisco Faria Lima nº 560 - Campinas - SP
 2º PAVIMENTO - PARTE B
 TOMADAS

GRUPO TÉCNICO DE EDIFICAÇÕES
 HMC-PRJ
 ELT/214
 13/04/2024

PROJETO EXECUTIVO DE ELÉTRICA
 ELÉTRICA 1/75
 HMC-PRJ-ELT-PE-014-PL-2P-405-002

AVO: MARIA CRISTINA GOMES JOTTEN
 ENG: LUIZ ALBERTO BLOES

PARA CONTINUAÇÃO VER PARTE C

