

NOTAS GERAIS DE TOMADAS

- TODAS AS TOMADAS INDICADAS DENTRO DAS SALAS CIRÚRGICAS DEVERÃO SER INSTALADAS A h=1,50m (MÍNIMO) , OS GASES QUE FAZEM PARTE DE UM CENTRO CIRÚRGICO. EM CASO DE VAZAMENTO, TÊM-SE A REPOUSAR SOBRE A SUPERFÍCIE DO PISO, DESSA FORMA, LOCALIZANDO AS TOMADAS NA ALTURA INDICADA, EVITA-SE POSSÍVEIS ACIDENTES EM DECORRÊNCIA DE FREQUENTES VAZAMENTOS DE GASES.
- A POSIÇÃO FINAL DAS TOMADAS LOCALIZADAS NAS SALAS DE EXAMES DE IMAGEM, TAMBÉM COMO SALAS DE EXAMES DE TOMOGRAFIA, RESONÂNCIA MAGNÉTICA, RAO-X, ETC., ALÉM DAS TOMADAS DE COZINHA E CENTRAL DE ESTERILIZAÇÃO, DEVERÃO SER CONFIRMADAS POSTERIORMENTE COM OS FORNECEDORES DOS EQUIPAMENTOS.
- ELETRODUTOS COM DIÂMETRO NÃO INDICADO SÃO DE Ø3/4".
- TUDO ELETRODUTO SECO DEVERÁ POSSUIR ARAME GIUA.
- CONDUTORES COM SEÇÃO NÃO INDICADA SÃO DE 42,5mm².
- A INSTALADORA DEVERÁ PREVER EM SEU ORÇAMENTO ACESSÓRIOS PARA ELETROCALHAS, PERFILADOS, LETEIOS E ELETRODUTOS NECESSÁRIOS PARA A TRANSDUÇÃO DE VÍDEO, TUBOS, DUTOS DE AR CONDICIONADO, ETC.
- AS ELETROCALHAS SERÃO METÁLICAS, LISAS E COM TAMPAS SOB PRESSÃO.
- DURANTE A INSTALAÇÃO DAS TOMADAS E PONTOS DE FORÇA ESPECÍFICOS DEVE-SE CONFIRMAR OS LAYOUTS E ALCATELAMENTOS DO PROJETO DE ARQUITETURA BEM COMO SEGUIR AS RECOMENDAÇÕES ESPECÍFICAS DOS FABRICANTES DOS EQUIPAMENTOS.
- OS CIRCUITOS PARA TOMADAS EXTERNAS DEVERÃO SER COM CABOS DE 6,014", CONSIDERAR ELETRODUTOS 20x27" PARA QUALQUER TRECHO DA IMPLANTAÇÃO.
- PARA INSTALAÇÃO DOS VÁRIOS TIPOS DE TOMADAS DO PROJETO, FOI ADOPTADO UM CONCEITO QUE DIFERENCIA AS TOMADAS POR CORES DE ACORDO COM A TENSÃO, CORRENTE E FINALIDADE DE CADA UM DOS TIPOS DE TOMADAS, SENDO:
 - TOMADAS DE USO GERAL 220 V, CONFORME NORMA NBR 14136, (2P+T) 20A, UTILIZAR TOMADAS COR PRETA;
 - TOMADAS PARA CIRCUITOS NO BREAK 220V, CONFORME NORMA NBR 14136, (2P+T) 20A, UTILIZAR TOMADAS COR VERMELHA;
 - TOMADAS PARA CIRCUITOS NO BREAK DO SISTEMA DE IT MÉDICO 127 V, CONFORME NORMA NBR 14136, (2P+T) 20A, UTILIZAR COR AZUL;
 - TOMADAS PARA CIRCUITOS NO BREAK DO SISTEMA DE IT MÉDICO 220 V, CONFORME NORMA NBR 14136, (2P+T) 20A, UTILIZAR COR VERDE;
 - TOMADAS PARA CIRCUITOS 220V DOS EQUIPAMENTOS DE RAO X PORTÁTEIS, (2P+T) 30A, UTILIZAR TOMADAS COM TRAVA, NA COR PRETA, MODELO DE REFERÊNCIA 684 03 DE FABRICAÇÃO DA EMPRESA "LEGRAND".

LEGENDA DE FAIXAÇÃO

QT-E-TER-01 (08)	08.01 08.02 08.03 08.04 08.05 08.06 08.07 08.08 08.09 08.10 08.11 08.12
QT-E-TER-02 (09)	09.01 09.02 09.03 09.04 09.05 09.06 09.07 09.08 09.09 09.10 09.11 09.12
QT-E-TER-03 (10)	10.01 10.02 10.03 10.04 10.05 10.06 10.07 10.08 10.09 10.10 10.11 10.12
QT-E-TER-04 (11)	11.01 11.02 11.03 11.04 11.05 11.06 11.07 11.08 11.09 11.10 11.11 11.12
QT-E-TER-05 (12)	12.01 12.02 12.03 12.04 12.05 12.06 12.07 12.08 12.09 12.10 12.11 12.12
QT-E-TER-06 (13)	13.01 13.02 13.03 13.04 13.05 13.06 13.07 13.08 13.09 13.10 13.11 13.12
QT-E-TER-07 (14)	14.01 14.02 14.03 14.04 14.05 14.06 14.07 14.08 14.09 14.10 14.11 14.12
QT-NB-TER-01 (204)	204.01 204.02 204.03 204.04 204.05 204.06 204.07 204.08 204.09 204.10 204.11 204.12
QT-NB-TER-02 (205)	205.01 205.02 205.03 205.04 205.05 205.06 205.07 205.08 205.09 205.10 205.11 205.12
QT-NB-TER-03 (206)	206.01 206.02 206.03 206.04 206.05 206.06 206.07 206.08 206.09 206.10 206.11 206.12
QT-NB-TER-04 (207)	207.01 207.02 207.03 207.04 207.05 207.06 207.07 207.08 207.09 207.10 207.11 207.12
QT-NB-IT-220V-TER-01 (404)	404.01 404.02 404.03 404.04 404.05 404.06 404.07 404.08 404.09 404.10 404.11 404.12

REV.	DESCRIÇÃO	RESPONSÁVEL	DATA

NOTAS

GOVERNO DO ESTADO DE SÃO PAULO
Secretaria de Estado de Saúde

HOSPITAL METROPOLITANO DE CAMPINAS
Av. Prefeito Faria Lima, nº 560 - Campinas - SP

GRUPO TÉCNICO DE EDIFICAÇÕES

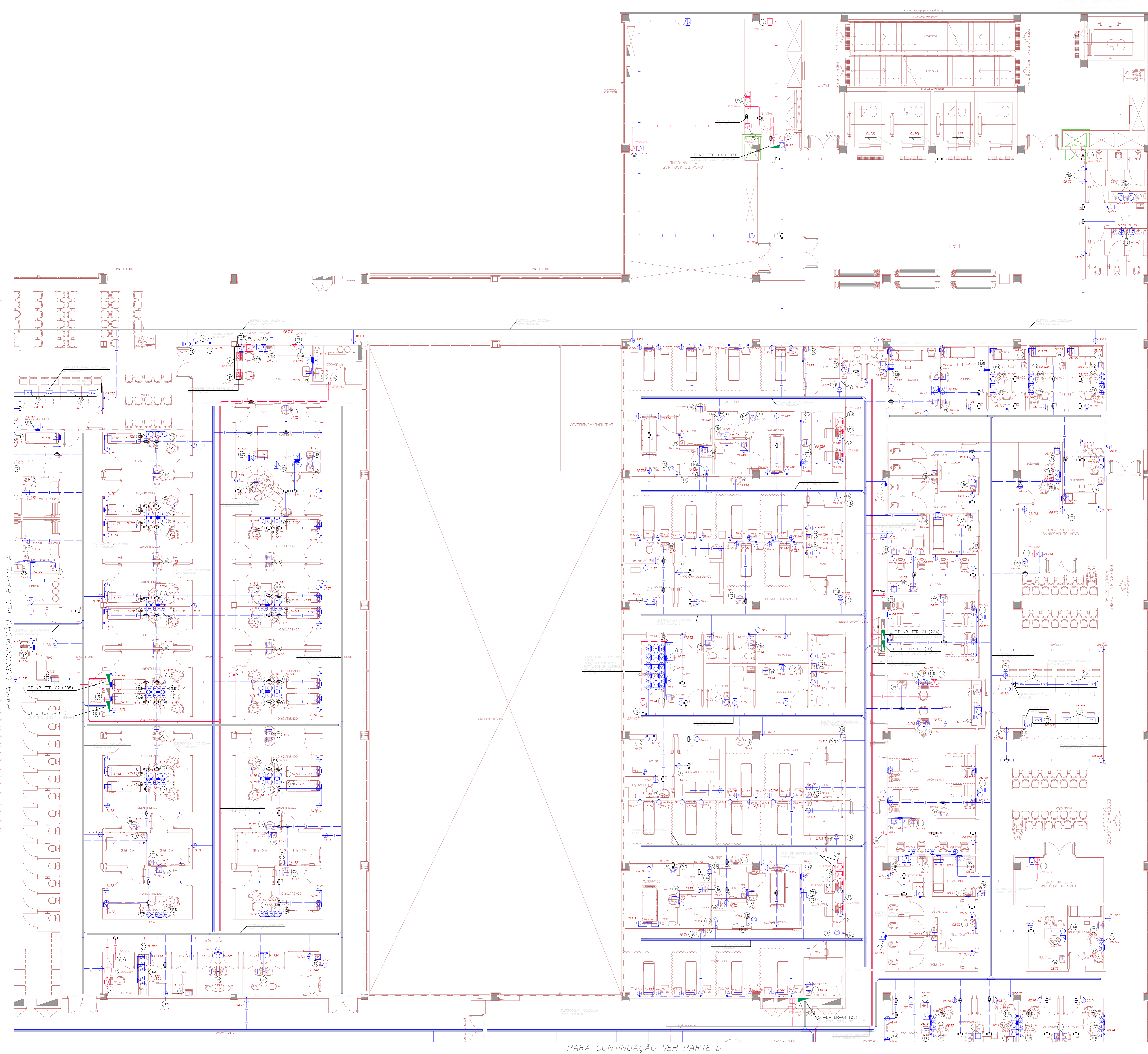
PROJETO EXECUTIVO DE ELÉTRICA

HMC-PRJ ELT/20B

ELÉTRICA 1/75

13/04/2024

Eng.ª MARIA CRISTINA GOMES JOTTEN
Eng.ª LUIZ ALBERTO BULOS



PARA CONTINUAÇÃO VER PARTE D

PARA CONTINUAÇÃO VER PARTE A

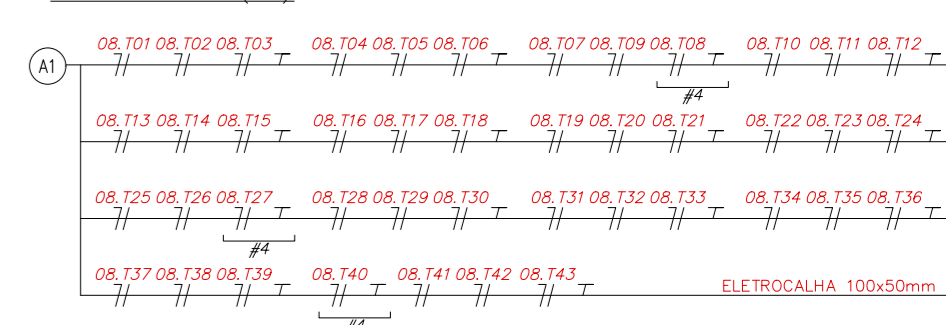
PARA CONTINUAÇÃO VER PARTE B

NOTAS GERAIS DE TOMADAS

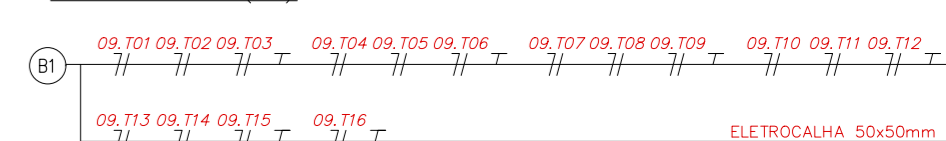
- TODAS AS TOMADAS INDICADAS DENTRO DAS SALAS CIRÚRGICAS DEVERÃO SER INSTALADAS A h=1,50m (MÍNIMO) OS GASES QUE FAZEM PARTE DE UM CENTRO CIRÚRGICO, EM CASO DE VAZAMENTO, TENDEM A REPOUSAR SOBRE A SUPERFÍCIE DO PISO, DESSA FORMA, LOCALANDO AS TOMADAS NA ALTURA INDICADA, EVITA-SE POSSÍVEIS ACIDENTES EM decorrência DE PEQUENOS VAZAMENTOS DE GASES.
- A POSIÇÃO FINAL DAS TOMADAS LOCALADAS NAS SALAS DE EXAMES DE RIMAGEM, TAMBÉM COMO SALAS DE EXAMES DE TOMOGRAFIA, RISONÂNCIA MAGNÉTICA, RAO-X, ETC., ALÉM DAS TOMADAS DE COZINHA E CENTRAL DE ESTERILIZAÇÃO, DEVERÃO SER CONFIRMADAS POSTERIORMENTE COM OS FORNECEDORES DOS EQUIPAMENTOS.
- ELETRODUTOS COM DIÂMETRO NÃO INDICADO SÃO DE Ø3/4".
- TUDO ELETRODUTO SECO DEVERÁ POSSUIR ARAME GUIA.
- CONDUTORES COM SEÇÃO NÃO INDICADA SÃO DE 42,5mm².
- A INSTALADORA DEVERÁ PREVER EM SEU ORÇAMENTO ACESSÓRIOS PARA ELETROCALHAS, PERFILADOS, LEITOS E ELETRODUTOS NECESSÁRIOS PARA A TRANPOSIÇÃO DE VIGAS, TUBOS, DUTOS DE AR CONDICIONADO, ETC.
- AS ELETROCALHAS SERÃO METÁLICAS, LISAS E COM TAMPAS SOB PRESSÃO.
- DURANTE A INSTALAÇÃO DAS TOMADAS E PONTOS DE FORÇA ESPECÍFICOS DEVE-SE CONFIRMAR OS LANÇAMENTOS DO PROJETO DE ARQUITETURA BEM COMO SEGUIR AS RECOMENDAÇÕES ESPECÍFICAS DOS FABRICANTES DOS EQUIPAMENTOS.
- OS CIRCUITOS PARA TOMADAS EXTERNAS DEVERÃO SER COM CABOS DE 0,81/4", CONSIDERAR ELETRODUTOS 2x0,2" PARA QUALQUER TRECHO DA IMPLANTAÇÃO.
- PARA INSTALAÇÃO DOS VÁRIOS TIPOS DE TOMADAS DO PROJETO, FOI ADOTADO UM CONCEITO QUE DIFERENCIA AS TOMADAS POR CORES DE ACORDO COM A TENSÃO, CORRENTE E FINALIDADE DE CADA UM DOS TIPOS DE TOMADAS, SENDO:
 - TOMADAS DE USO GERAL 220 V, CONFORME NORMA NBR 14186, (2P+T) - 20A, UTILIZAR TOMADAS COR PRETA;
 - TOMADAS PARA CIRCUITOS NO BREAK 220V, CONFORME NORMA NBR 14186, (2P+T) - 20A, UTILIZAR TOMADAS COR VERMELHA;
 - TOMADAS PARA CIRCUITOS NO BREAK DO SISTEMA DE IT-MÉDICO 127 V, CONFORME NORMA NBR 14186, (2P+T) - 20A, UTILIZAR COR AZUL;
 - TOMADAS PARA CIRCUITOS NO BREAK DO SISTEMA DE IT-MÉDICO 220 V, CONFORME NORMA NBR 14186, (2P+T) - 20A, UTILIZAR COR VERDE;
 - TOMADAS PARA CIRCUITOS 220V DOS EQUIPAMENTOS DE RAIO X PORTÁTEIS, (2P+T) -30A, UTILIZAR TOMADAS COM TRAVA, NA COR PRETA, MODELO DE REFERÊNCIA 684-03 DE FABRICAÇÃO DA EMPRESA "LEGRAND".

LEGENDA DE FIAÇÃO

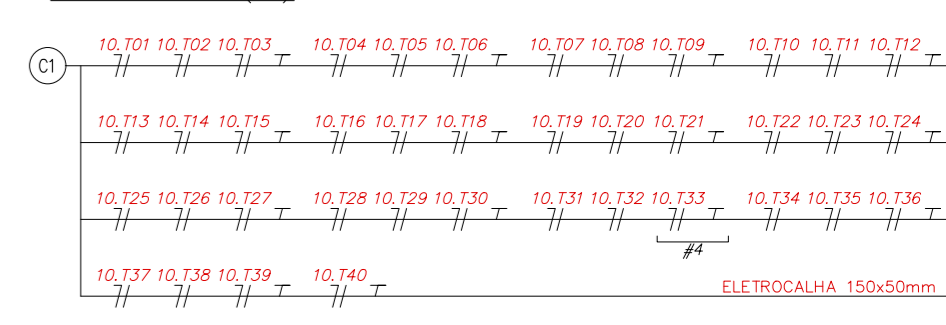
QT-E-TER-01 (08)



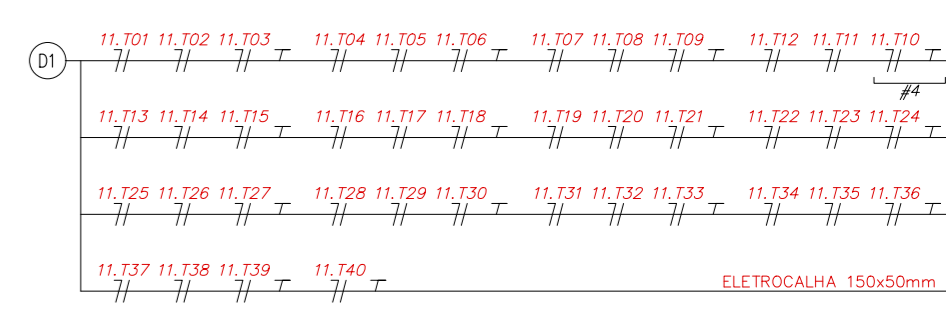
QT-E-TER-02 (09)



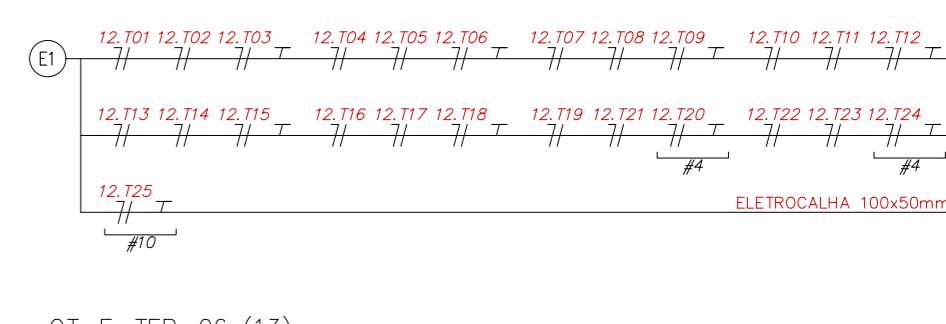
QT-E-TER-03 (10)



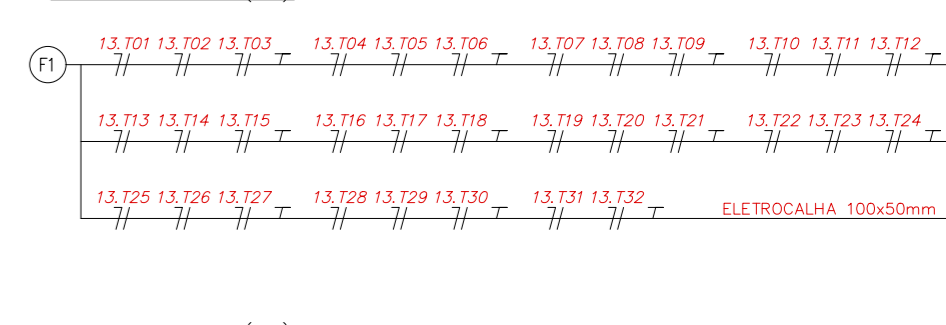
QT-E-TER-04 (11)



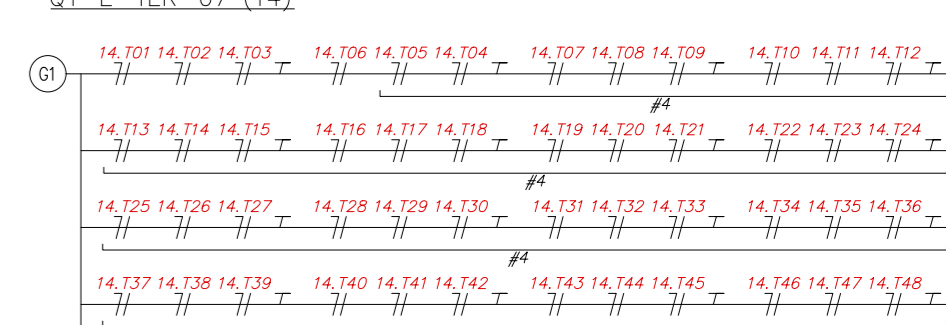
QT-E-TER-05 (12)



QT-E-TER-06 (13)



QT-E-TER-07 (14)



QT-NB-TER-01 (204)



QT-NB-TER-02 (205)



QT-NB-TER-03 (206)



QT-NB-TER-04 (207)



QT-NB-IT-220V-TER-01 (404)



REV.	DESCRIÇÃO	RESPONSÁVEL	DATA

NOTAS

-
-
-
-
-
-
-
-
-
-

GOVERNO DO ESTADO DE SÃO PAULO
Secretaria de Estado da Saúde

HOSPITAL METROPOLITANO DE CAMPINAS
Av. Prefeito Faria Lima nº 560 - Campinas - SP

GRUPO TÉCNICO DE EDIFICAÇÕES

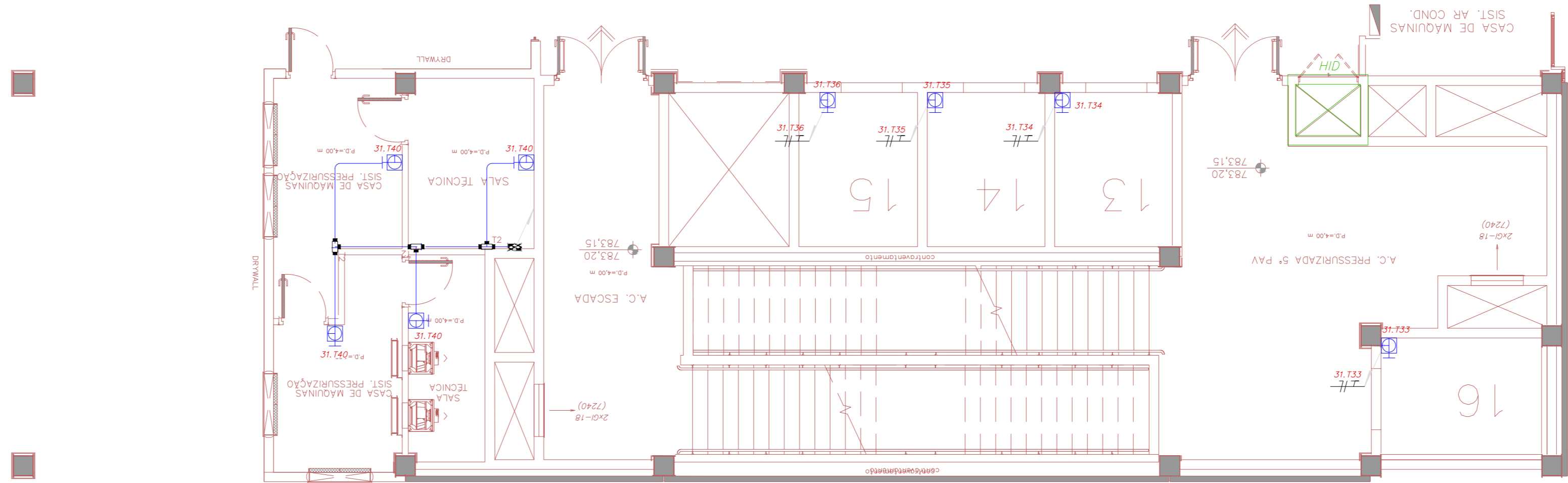
PROJETO EXECUTIVO DE ELÉTRICA

HMC-PRJ ELT/209

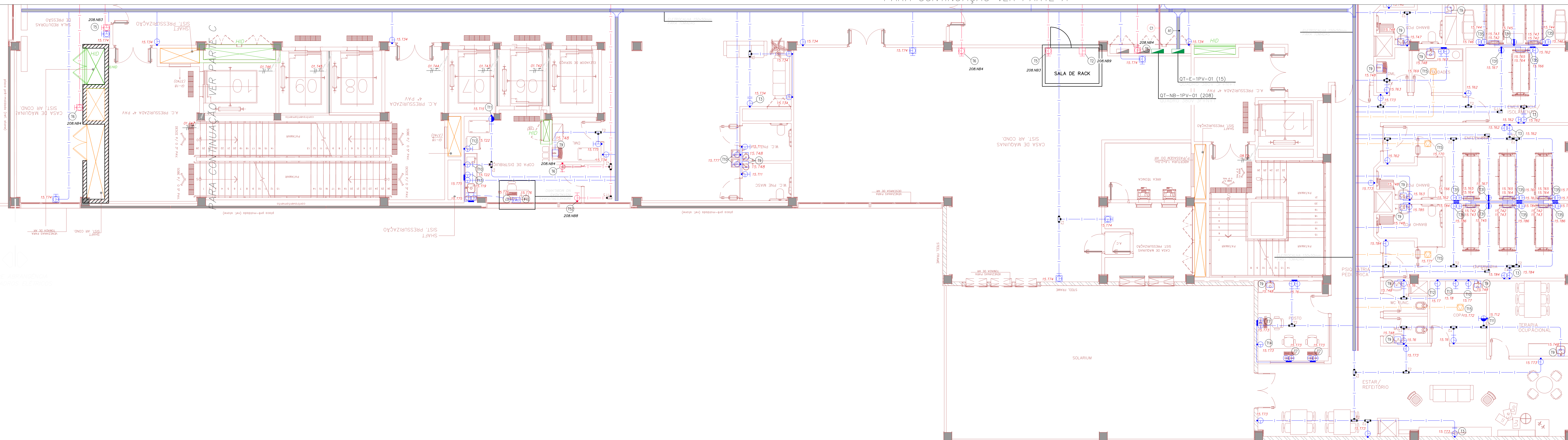
ELÉTRICA 1/75 13/04/2008

HMC-PRJ-ELT-FE-209-PL-TEO-800.040

Eng.ª MARIA CRISTINA GOMES JOTTEN
Eng.ª LUIZ ALBERTO BUDS



PARA CONTINUAÇÃO VER PARTE A



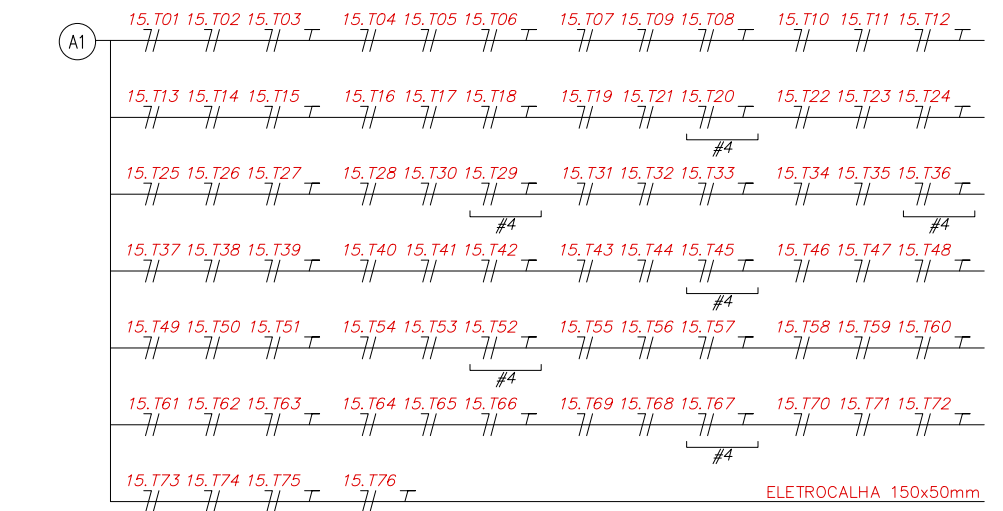
NOTAS GERAIS DE TOMADAS

1. TODAS AS TOMADAS INDICADAS DENTRO DAS SALAS CIRURGICAS DEVERÃO SER INSTALADAS A H=1,50m (AMNIO) OS GASES QUE FAZEM PARTE DE UM CENTRO CIRURGICO. EM CASO DE VAZAMENTO, TENDEM A REPOUSAR SOBRE A SUPERFICIE DO PISO. DESSA FORMA, LOCALIZANDO AS TOMADAS NA ALTURA INDICADA, EVITA-SE POSSÍVEIS ACIDENTES EM RECOMENDAÇÃO DE PEQUENOS VAZAMENTOS DE GASES.
2. A POSIÇÃO FINAL DAS TOMADAS LOCALIZADAS NAS SALAS DE EXAMES DE RADIOLOGIA, TAMBÉM NAS SALAS DE EXAMES DE TOMOGRAFIA, RESSONÂNCIA MAGNÉTICA, RAXO-X, ETC., ALÉM DAS TOMADAS DE COORDENADA CENTRAL DE ESTERILIZAÇÃO DEVERÃO SER CONFIRMADAS POSTERIORMENTE COM OS FORNECEDORES DOS EQUIPAMENTOS.
3. ELETRODUTOS COM DIÂMETRO NÃO INDICADO SÃO DE 35mm.
4. TODOS ELETRODUTOS SECO DEVERÃO POSSUIR ARMAZEM GLISA.
5. CONDUTORES COM SEÇÃO NÃO INDICADA SÃO DE 42,5mm².
6. A INSTALAÇÃO DEVERÁ PREVER EM SEU ORÇAMENTO ACESSÓRIOS PARA ELETROCALHAS, PERFISADOS, LETEIS E ELETRODUTOS NECESSÁRIOS PARA A TRANSPORTAÇÃO DE VÍGAS, TUBOS, DUTOS DE AR CONDICIONADO, ETC.
7. AS ELETROCALHAS SERÃO METÁLICAS, LISAS E COM TAMPA SOB PRESSÃO.
8. DURANTE A INSTALAÇÃO DAS TOMADAS E PONTOS DE FORÇA ESPECÍFICOS DEVE-SE CONFIRMAR OS LAYOUTS DETALHADOS DO PROJETO DE ARQUITETURA BEM COMO SEGUIR AS RECOMENDAÇÕES ESPECÍFICAS DOS FABRICANTES DOS EQUIPAMENTOS.
9. OS CIRCUITOS PARA TOMADAS EXTERNAS DEVERÃO SER COM CABOS DE 0,61kV, CONSIDERAR ELETRODUTOS 2x1/2" PARA QUALQUER TRECHO DA IMPLANTAÇÃO.
10. PARA INSTALAÇÃO DOS VÁRIOS TIPOS DE TOMADAS DO PROJETO, FOI ADOPTADO UM CONCRETO QUE DIFERENCIA AS TOMADAS POR CORES DE ACORDO COM A TENSÃO, CORRENTE E FINALIDADE DE CADA UM DOS TIPOS DE TOMADAS SENDO:

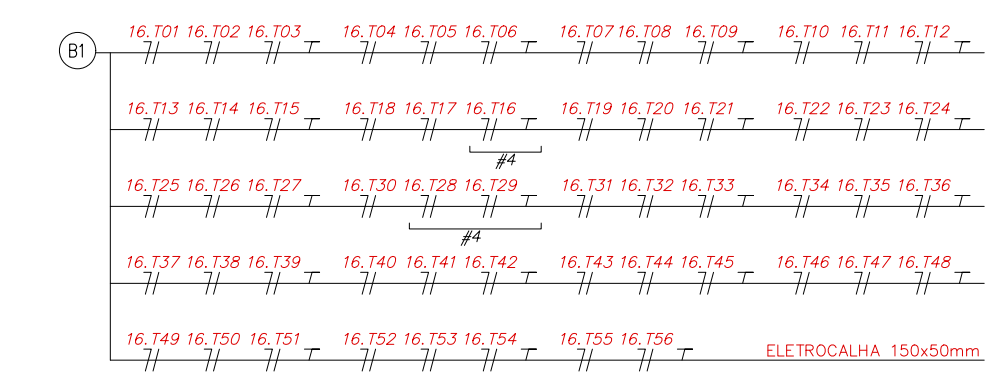
- TOMADAS DE USO GERAL 220 V, CONFORME NORMA NBR 14136. (2P+T) 20A UTILIZAR TOMADAS COR PRETA.
- TOMADAS PARA CIRCUITOS NO BREAK 220 V, CONFORME NORMA NBR 14136. (2P+T) 20A UTILIZAR TOMADAS COR VERDE/AMARELA.
- TOMADAS PARA CIRCUITOS NO BREAK DO SISTEMA DE ET-MÉDICO 137 V, CONFORME NORMA NBR 14136. (2P+T) 20A UTILIZAR COR AZUL.
- TOMADAS PARA CIRCUITOS NO BREAK DO SISTEMA DE ET-MÉDICO 220 V, CONFORME NORMA NBR 14136. (2P+T) 20A UTILIZAR COR VERDE.
- TOMADAS PARA CIRCUITOS 220V DOS EQUIPAMENTOS DE RAIO X PORTÁTEIS. (2P+T) 30A UTILIZAR TOMADAS COM TRAVA, NA COR PRETA, MODELO DE REFERÊNCIA 964 03 DE FABRICAÇÃO DA EMPRESA "LEGRAND".

LEGENDA DE PIAÇÃO

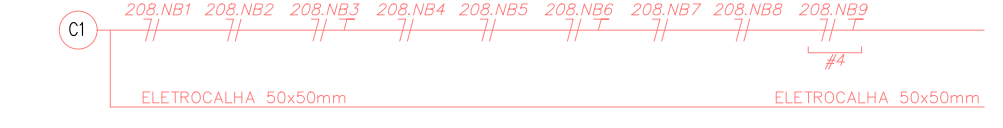
QT-E-1P-01 (15)



QT-E-1P-02 (16)



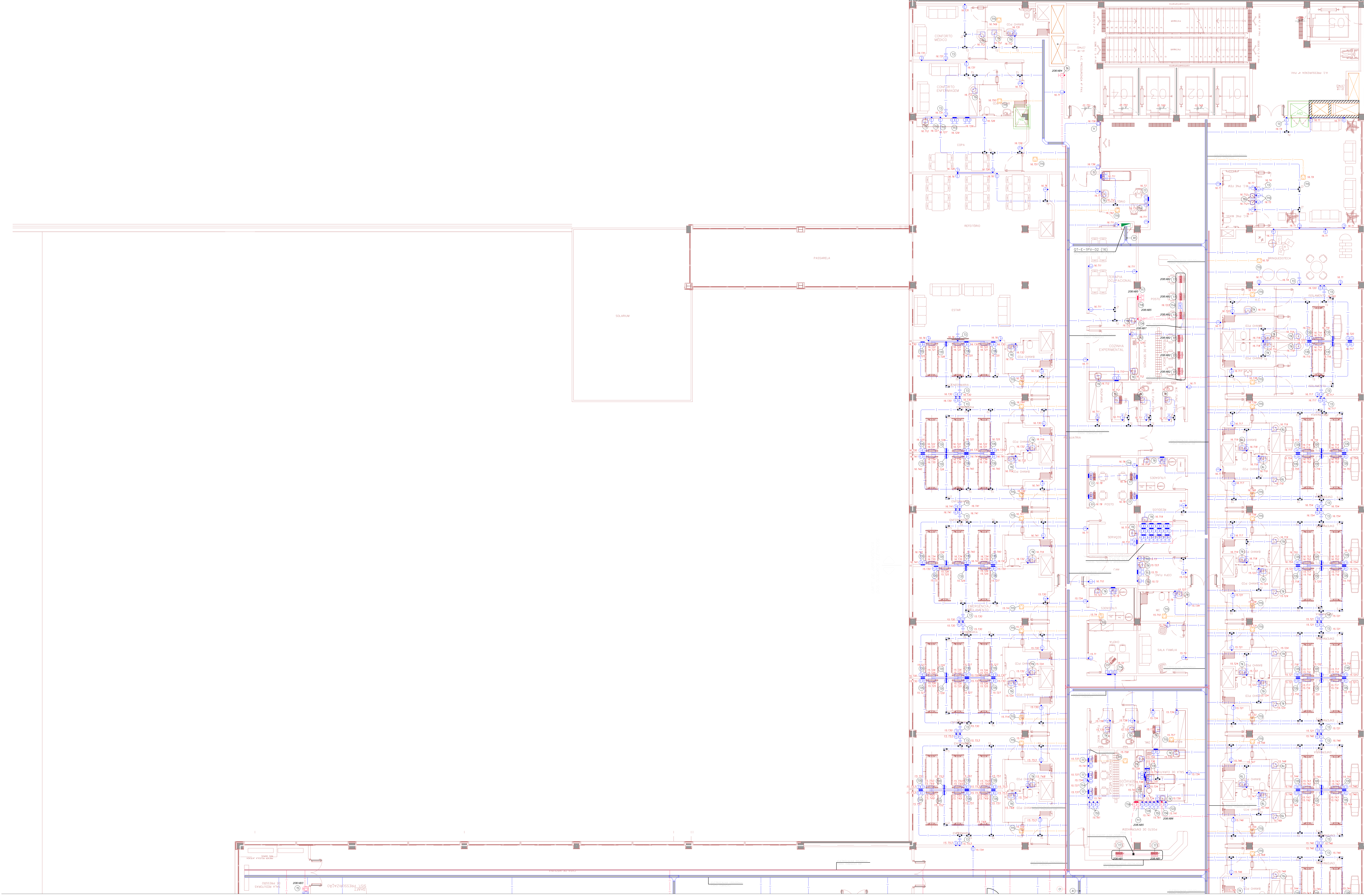
QT-NB-1P-01 (200)



REV.	DESCRIÇÃO	RESPONSÁVEL	DATA

<p>NOTAS</p> <p>1. ...</p> <p>2. ...</p> <p>3. ...</p> <p>4. ...</p> <p>5. ...</p> <p>6. ...</p> <p>7. ...</p> <p>8. ...</p> <p>9. ...</p> <p>10. ...</p>	<p>GOVERNO DO ESTADO DE SÃO PAULO Secretaria do Estado da Saúde</p> <p>GRUPO TÉCNICO DE EDIFICAÇÕES</p> <p>HMC-PRJ</p> <p>ELT/211</p> <p>1/75</p> <p>12/04/2008</p> <p>Eng.ª MARIA CRISTINA GOMES JOTTEN</p> <p>Eng.º LUÍZ ALBERTO BLOIS</p>	<p>HOSPITAL METROPOLITANO DE CAMPINAS</p> <p>Av. Prefeito Furgli Lino nº 560 - Campinas - SP</p> <p>1º PAVIMENTO - PARTE B</p> <p>TOMADAS</p> <p>PROJETO EXECUTIVO DE ELÉTRICA</p>
---	--	--

PARA CONTINUAÇÃO VER PARTE C

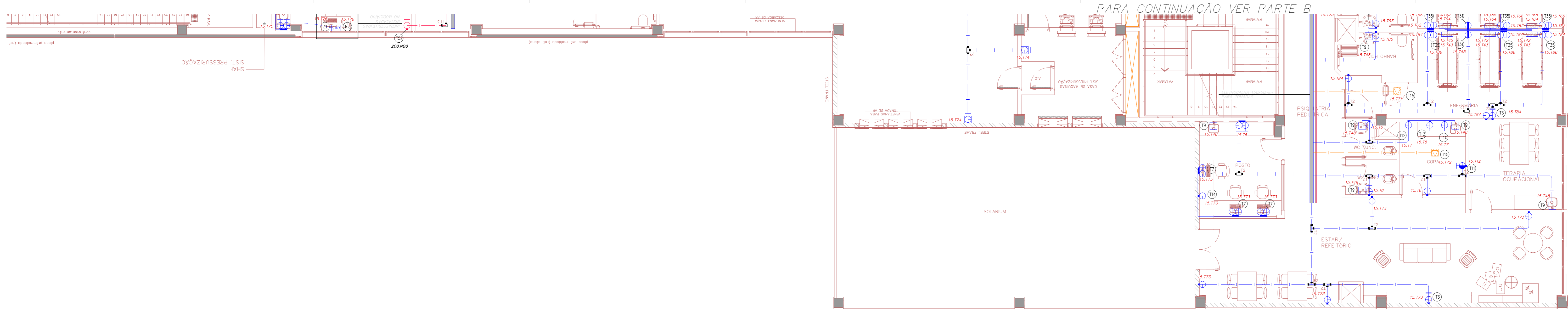


- NOTAS GERAIS DE TOMADAS**
1. TODAS AS TOMADAS INDICADAS DENTRO DAS SALAS CIRÚRGICAS DEVERÃO SER INSTALADAS A 1m-1,10m (MÍNIMO) DOS GASES QUE FAZEM PARTE DE UM CENTRO CIRÚRGICO. EM CASO DE VAZAMENTO, TENDEM A REPOUSAR SOBRE A SUPERFÍCIE DO PISO, DESSE FORMA, LOCALIZANDO AS TOMADAS NA ALTURA INDICADA, TENDENDO POSSÍVEIS ACIDENTES EM RECOMENDAÇÃO DE PEQUENOS VAZAMENTOS DE GASES.
 2. A POSIÇÃO FINAL DAS TOMADAS LOCALIZADAS NAS SALAS DE EXAMES DE RADIOLOGIA, TAMBÉM NAS SALAS DE EXAMES DE TOMOGRAFIA, DEVERÃO SER CONFIRMADAS POSTERIORMENTE COM OS FORNECEDORES DOS EQUIPAMENTOS.
 3. ELETRODUTOS COM DIÂMETRO NÃO INDICADO SÃO DE 1/2".
 4. TODO ELETRODUTO SECO DEVERÁ POSSUIR ARMAE GUBA.
 5. CONDUTORES COM SEÇÃO NÃO INDICADA SÃO DE 42.5mm².
 6. A INSTALAÇÃO DEVERÁ PREVER EM SEU ORÇAMENTO ACESSÓRIOS PARA ELETRICIAIS, PERIFERIAS, LETEIS E ELETRODUTOS NECESSÁRIOS PARA A TRANSPORTAÇÃO DE VÍDEOS, TUBOS, DUTOS DE AR CONDICIONADO, ETC.
 7. AS ELETRICIAIS SERÃO METÁLICAS, LISAS E COM TAMPA SOB PRESSÃO.
 8. DURANTE A INSTALAÇÃO DAS TOMADAS E PONTOS DE FORÇA ESPECÍFICOS DEVE-SE CONFIRMAR OS LAYOUTS DETALHADOS DO PROJETO DE ARQUITETURA BEM COMO SEGUIR AS RECOMENDAÇÕES ESPECÍFICAS DOS FABRICANTES DOS EQUIPAMENTOS.
 9. OS CIRCUITOS PARA TOMADAS EXTERNAS DEVERÃO SER COM CABOS DE 0,6/1kV, CONSIDERAR ELETRODUTOS 2x1/2" PARA QUALQUER TRECHO DA IMPLANTAÇÃO.
 10. PARA INSTALAÇÃO DOS VÁRIOS TIPOS DE TOMADAS DO PROJETO, FORADADO UM CONCRETO QUE DIFERENÇA AS TOMADAS POR CORES DE ACORDO COM A TENSÃO, CORRENTE E FINALIDADE DE CADA UM DOS TIPOS DE TOMADAS SENDO:
 - TOMADAS DE USO GERAL 220 V, CONFORME NORMA NBR 14136, (2P+T) 20A UTILIZAR TOMADAS COR PRETA.
 - TOMADAS PARA CIRCUITOS NO BREAK DO SISTEMA DE ET-MÉDICO 127 V, CONFORME NORMA NBR 14136, (2P+T) 20A UTILIZAR TOMADAS COR VERDE/AMARELA.
 - TOMADAS PARA CIRCUITOS NO BREAK DO SISTEMA DE ET-MÉDICO 220 V, CONFORME NORMA NBR 14136, (2P+T) 20A, UTILIZAR COR AZUL.
 - TOMADAS PARA CIRCUITOS NO BREAK DO SISTEMA DE ET-MÉDICO 220 V, CONFORME NORMA NBR 14136, (2P+T) 20A, UTILIZAR COR VERDE.
 - TOMADAS PARA CIRCUITOS 220V DOS EQUIPAMENTOS DE RAO X PORTÁTEIS, (2P+T) 20A, UTILIZAR TOMADAS COM TARRA, NA COR PRETA, MODELO DE REFERÊNCIA 944 03 DE FABRICAÇÃO DA EMPRESA "LEGRAND".

LEGENDA DE FIAÇÃO

QT-E-1P-01 (15)

15.100	15.101	15.102	15.103	15.104	15.105	15.106	15.107	15.108	15.109	15.110	15.111	15.112	15.113	15.114	15.115
15.116	15.117	15.118	15.119	15.120	15.121	15.122	15.123	15.124	15.125	15.126	15.127	15.128	15.129	15.130	15.131
15.132	15.133	15.134	15.135	15.136	15.137	15.138	15.139	15.140	15.141	15.142	15.143	15.144	15.145	15.146	15.147
15.148	15.149	15.150	15.151	15.152	15.153	15.154	15.155	15.156	15.157	15.158	15.159	15.160	15.161	15.162	15.163
15.164	15.165	15.166	15.167	15.168	15.169	15.170	15.171	15.172	15.173	15.174	15.175	15.176	15.177	15.178	15.179
15.180	15.181	15.182	15.183	15.184	15.185	15.186	15.187	15.188	15.189	15.190	15.191	15.192	15.193	15.194	15.195
15.196	15.197	15.198	15.199	15.200	15.201	15.202	15.203	15.204	15.205	15.206	15.207	15.208	15.209	15.210	15.211
15.212	15.213	15.214	15.215	15.216	15.217	15.218	15.219	15.220	15.221	15.222	15.223	15.224	15.225	15.226	15.227
15.228	15.229	15.230	15.231	15.232	15.233	15.234	15.235	15.236	15.237	15.238	15.239	15.240	15.241	15.242	15.243
15.244	15.245	15.246	15.247	15.248	15.249	15.250	15.251	15.252	15.253	15.254	15.255	15.256	15.257	15.258	15.259
15.260	15.261	15.262	15.263	15.264	15.265	15.266	15.267	15.268	15.269	15.270	15.271	15.272	15.273	15.274	15.275
15.276	15.277	15.278	15.279	15.280	15.281	15.282	15.283	15.284	15.285	15.286	15.287	15.288	15.289	15.290	15.291
15.292	15.293	15.294	15.295	15.296	15.297	15.298	15.299	15.300	15.301	15.302	15.303	15.304	15.305	15.306	15.307
15.308	15.309	15.310	15.311	15.312	15.313	15.314	15.315	15.316	15.317	15.318	15.319	15.320	15.321	15.322	15.323
15.324	15.325	15.326	15.327	15.328	15.329	15.330	15.331	15.332	15.333	15.334	15.335	15.336	15.337	15.338	15.339
15.340	15.341	15.342	15.343	15.344	15.345	15.346	15.347	15.348	15.349	15.350	15.351	15.352	15.353	15.354	15.355
15.356	15.357	15.358	15.359	15.360	15.361	15.362	15.363	15.364	15.365	15.366	15.367	15.368	15.369	15.370	15.371
15.372	15.373	15.374	15.375	15.376	15.377	15.378	15.379	15.380	15.381	15.382	15.383	15.384	15.385	15.386	15.387
15.388	15.389	15.390	15.391	15.392	15.393	15.394	15.395	15.396	15.397	15.398	15.399	15.400	15.401	15.402	15.403
15.404	15.405	15.406	15.407	15.408	15.409	15.410	15.411	15.412	15.413	15.414	15.415	15.416	15.417	15.418	15.419
15.420	15.421	15.422	15.423	15.424	15.425	15.426	15.427	15.428	15.429	15.430	15.431	15.432	15.433	15.434	15.435
15.436	15.437	15.438	15.439	15.440	15.441	15.442	15.443	15.444	15.445	15.446	15.447	15.448	15.449	15.450	15.451
15.452	15.453	15.454	15.455	15.456	15.457	15.458	15.459	15.460	15.461	15.462	15.463	15.464	15.465	15.466	15.467
15.468	15.469	15.470	15.471	15.472	15.473	15.474	15.475	15.476	15.477	15.478	15.479	15.480	15.481	15.482	15.483
15.484	15.485	15.486	15.487	15.488	15.489	15.490	15.491	15.492	15.493	15.494	15.495	15.496	15.497	15.498	15.499
15.500	15.501	15.502	15.503	15.504	15.505	15.506	15.507	15.508	15.509	15.510	15.511	15.512	15.513	15.514	15.515
15.516	15.517	15.518	15.519	15.520	15.521	15.522	15.523	15.524	15.525	15.526	15.527	15.528	15.529	15.530	15.531
15.532	15.533	15.534	15.535	15.536	15.537	15.538	15.539	15.540	15.541	15.542	15.543	15.544	15.545	15.546	15.547
15.548	15.549	15.550	15.551	15.552	15.553	15.554	15.555	15.556	15.557	15.558	15.559	15.560	15.561	15.562	15.563
15.564	15.565	15.566	15.567	15.568	15.569	15.570	15.571	15.572	15.573	15.574	15.575	15.576	15.577	15.578	15.579
15.580	15.581	15.582	15.583	15.584	15.585	15.586	15.587	15.588	15.589	15.590	15.591	15.592	15.593	15.594	15.595
15.596	15.597	15.598	15.599	15.600	15.601	15.602	15.603	15.604	15.605	15.606	15.607	15.608	15.609	15.610	15.611
15.612	15.613	15.614	15.615	15.616	15.617	15.618	15.619	15.620	15.621	15.622	15.623	15.624	15.625	15.626	15.627
15.628	15.629	15.630	15.631	15.632	15.633	15.634	15.635	15.636	15.637	15.638	15.639	15.640	15.641	15.642	15.643
15.644	15.645	15.646	15.647	15.648	15.649	15.650	15.651	15.652	15.653	15.654	15.655	15.656	15.657	15.658	15.659
15.660	15.661	15.662	15.663	15.664	15.665	15.666	15.667	15.668	15.669	15.670	15.671	15.672	15.673	15.674	15.675
15.676	15.677	15.678	15.679	15.680	15.681	15.682	15.683	15.684	15.685	15.686	15.687	15.688	15.689	15.690	15.691
15.692	15.693	15.694	15.695	15.696	15.697	15.698	15.699	15.700	15.701	15.702	15.703	15.704	15.705	15.706	15.707
15.708	15.709	15.710	15.711	15.712	15.713	15.714	15.715	15.716	15.717	15.718	15.719	15.720	15.721	15.722	15.723
15.724	15.725	15.726	15.727	15.728	15.729	15.730	15.731	15.732	15.733	15.734	15.735	15.736	15.737	15.738	15.739
15.740	15.741	15.742	15.743	15.744	15.745	15.746	15.747	15.748	15.749	15.750	15.751	15.752	15.753	15.754	15.755
15.756	15.757	15.758	15.759	15.760	15.761	15.762	15.763	15.764	15.765	15.766	15.767	15.768	15.769	15.770	15.771
15.772	15.773	15.774	15.775	15.776	15.777	15.778	15.779	15.780	15.781	15.782	15.783	15.784	15.785	15.786	15.787
15.788	15.789	15.790	15.791	15.792	15.793	15.794	15.795	15.796	15.797	15.798	15.799	15.800	15.801	15.802	15.803
15.804	15.805	15.806	15.807	15.808	15.809	15.810	15.811	15.812	15.813	15.814	15.815	15.816	15.817	15.818	15.819
15.820	15.821	15.822	15.823	15.824	15.825	15.826	15.827	15.828	15.829	15.830	15.831	15.832	15.833	15.834	15.835
15.836	15.837	15.838	15.839	15.840	15.841	15.842	15.843	15.844	15.845	15.846	15.847	15.848	15.849	15.850	15.851
15.852	15.853	15.854	15.855	15.856	15.857	15.858	15.859	15.860	15.861	15.862	15.863	15.864	15.865	15.866	15.867
15.868	15.869	15.870	15.871	15.872	15.873	15.874	15.875	15.876	15.877	15.878	15.879	15.880	15.881	15.882	15.883
15.884	15.885	15.886	15.887	15.888	15.889	15.890	15.891	15.892	15.893	15.894	15.895	15.896	15.897	15.898	15.899
15.900	15.901	15.902	15.903	15.904	15.905	15.906	15.907	15.908	15.909	15.910	15.911	15.912	15.913	15.914	15.915
15.916	15.917	15.918	15.919	15.920	15.921	15.922	15.923	15.924	15.925	15.926	15.927	15.928	15.929	15.930	15.931
15.932	15.933	15.934	15.935	15.936	15.937	15.938	15.939	15.940	15.941	15.942	15.943	15.944	15.945	15.946	15.947
15.948	15.949	15.950	15.951	15.952	15.953	15.954	15.955	15.956	15.957	15.958	15.959	15.960	15.961	15.962	15.963
15.964	15.965	15.966	15.967	15.968	15.969	15.970	15.971	15.972	15.973	15.974	15.975	15.976	15.977	15.978	15.979
15.980	15.981	15.982	15.983	15.984	15.985	15.986	15.987	15.988	15.989	15.990	15.991	15.992	15.993	15.994	15.995
15.996	15.997	15.998	15.999	16.000	16.001	16.002	16.003	16.004	16.005	16.006	16.007	16.008	16.009	16.010	16.011
16.012	16.013	16.014	16.015	16.016	16.017	16.018	16.019	16.020	16.021	16.022	16.023	16.024	16.025	16.026	16.027
16.028	16.029	16.030	16.031	16.032	16.033	16.034	16.035	16.036	16.037	16.038	16.039	16.040	16.041	16.042	16.043
16.044	16.045	16.046	16.047	16.048	16.049	16.050	16.051	16.052	16.053	16.054	16.055	16.056	16.057	16.058	16.059
16.060	16.061	16.062	16.063	16.064	16.065	16.066	16.067	16.068	16.069	16.070	16.071	16.072			



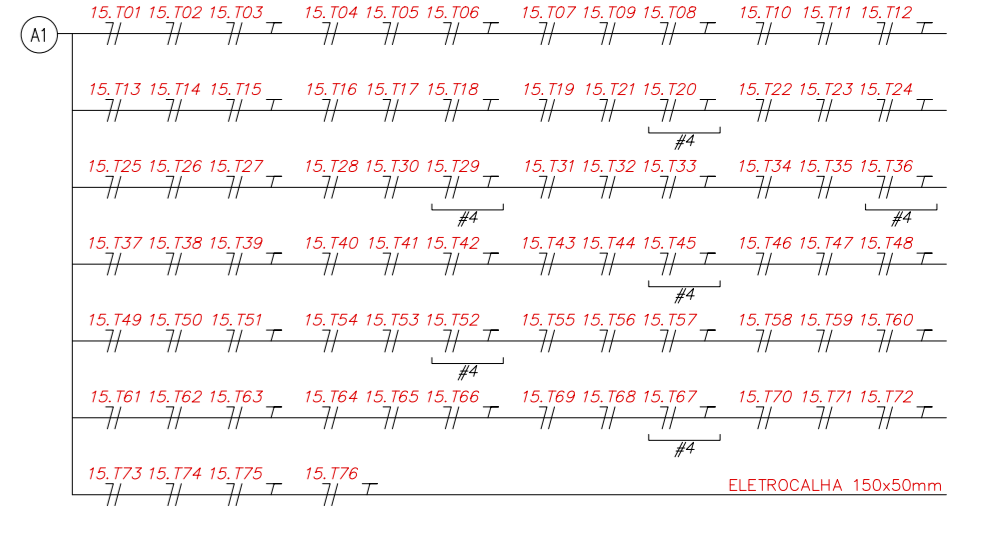
PARA CONTINUAÇÃO VER PARTE B

LEGENDA DE ABREVIAÇÕES
VER ANEXO 02 DO PROJETO

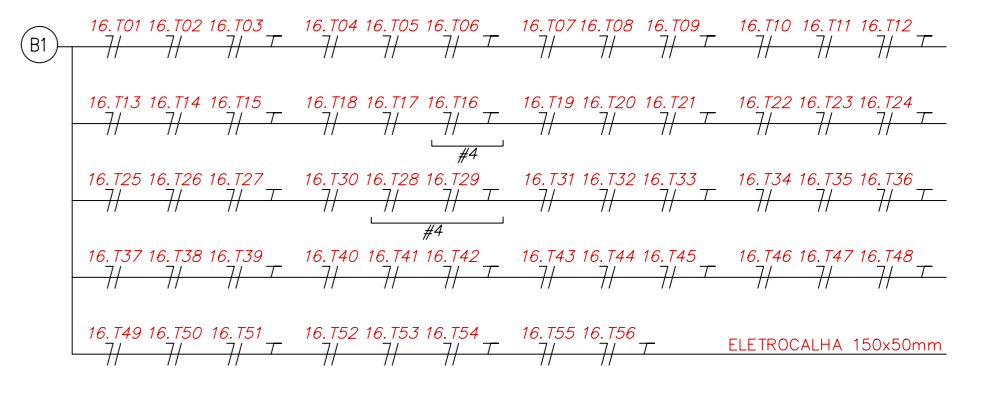
- NOTAS GERAIS DE TOMADAS**
- TODAS AS TOMADAS INDICADAS DENTRO DAS SALAS CIRÚRGICAS DEVERÃO SER INSTALADAS A h=1,50m (MÍNIMO) E OS GASES QUE FAZEM PARTE DE UM CENTRO CIRÚRGICO, EM CASO DE VAZAMENTO, TENDEM A REPOUSAR SOBRE A SUPERFÍCIE DO PISO, DESSA FORMA, LOCANDO AS TOMADAS NA ALTURA INDICADA, EVITA-SE POSSÍVEIS ACIDENTES EM DECORRÊNCIA DE FREQUENTES VAZAMENTOS DE GASES.
 - A POSIÇÃO FINAL DAS TOMADAS LOCALADAS NAS SALAS DE EXAMES DE RMAGEM, TAMBÉM COMO SALAS DE EXAMES DE TOMOGRAFIA, RESSONÂNCIA MAGNÉTICA, RAO-X, ETC., ALÉM DAS TOMADAS DE COZINHA E CENTRAL DE ESTERILIZAÇÃO, DEVERÃO SER CONFIRMADAS POSTERIORMENTE COM OS FORNECEDORES DOS EQUIPAMENTOS.
 - ELETROTUTOS COM DIÂMETRO NÃO INDICADO SÃO DE Ø3/4".
 - TUDO ELETROTUTO SECO DEVERÁ POSSUIR ARAME GUIA.
 - CONDUTORES COM SEÇÃO NÃO INDICADA SÃO DE 2,5mm².
 - A INSTALADORA DEVERÁ PREVER EM SEU ORÇAMENTO ACESSÓRIOS PARA ELETROCALHAS, PERFILADOS, LEITOS E ELETROTUTOS NECESSÁRIOS PARA A TRANSPORTAÇÃO DE VIGAS, TUBOS, DUTOS DE AR CONDICIONADO, ETC.
 - AS ELETROCALHAS SERÃO METÁLICAS, LISAS E COM TAMPAS SOB PRESSÃO.
 - DURANTE A INSTALAÇÃO DAS TOMADAS E PONTOS DE FORÇA ESPECÍFICOS DEVE-SE CONFIRMAR OS LAYOUTS/INSTALAMENTOS DO PROJETO DE ARQUITETURA BEM COMO SEGUIR AS RECOMENDAÇÕES ESPECÍFICAS DOS FABRICANTES DOS EQUIPAMENTOS.
 - OS CIRCUITOS PARA TOMADAS EXTERNAS DEVERÃO SER COM CABOS DE 0,814V, CONSIDERAR ELETROTUTOS 2x2" PARA QUALQUER TRECHO DA IMPLANTAÇÃO.
 - PARA INSTALAÇÃO DOS VÁRIOS TIPOS DE TOMADAS DO PROJETO, FOI ADOTADO UM CONCEITO QUE DIFERENCIA AS TOMADAS POR CORES DE ACORDO COM A TENSÃO, CORRENTE E FINALIDADE DE CADA UM DOS TIPOS DE TOMADAS, SENDO:
 - TOMADAS DE USO GERAL 220 V, CONFORME NORMA NBR 14136, (2P+T) - 20A, UTILIZAR TOMADAS COR PRETA;
 - TOMADAS PARA CIRCUITOS NO BREAK 220V, CONFORME NORMA NBR 14136, (2P+T) - 20A, UTILIZAR TOMADAS COR VERMELHA;
 - TOMADAS PARA CIRCUITOS NO BREAK DO SISTEMA DE IT MÉDICO 127 V, CONFORME NORMA NBR 14136, (2P+T) - 20A, UTILIZAR COR AZUL;
 - TOMADAS PARA CIRCUITOS NO BREAK DO SISTEMA DE IT MÉDICO 220 V, CONFORME NORMA NBR 14136, (2P+T) - 20A, UTILIZAR COR VERDE;
 - TOMADAS PARA CIRCUITOS 220V DOS EQUIPAMENTOS DE RAIO X PORTÁTEIS, (2P+T) - 30A, UTILIZAR TOMADAS COM TRAVA, NA COR PRETA, MODELO DE REFERÊNCIA 684 03 DE FABRICAÇÃO DA EMPRESA "LEGRAND".

LEGENDA DE FIAÇÃO

QT-E-1P-01 (15)



QT-E-1P-02 (16)



QT-NB-1P-01 (208)

