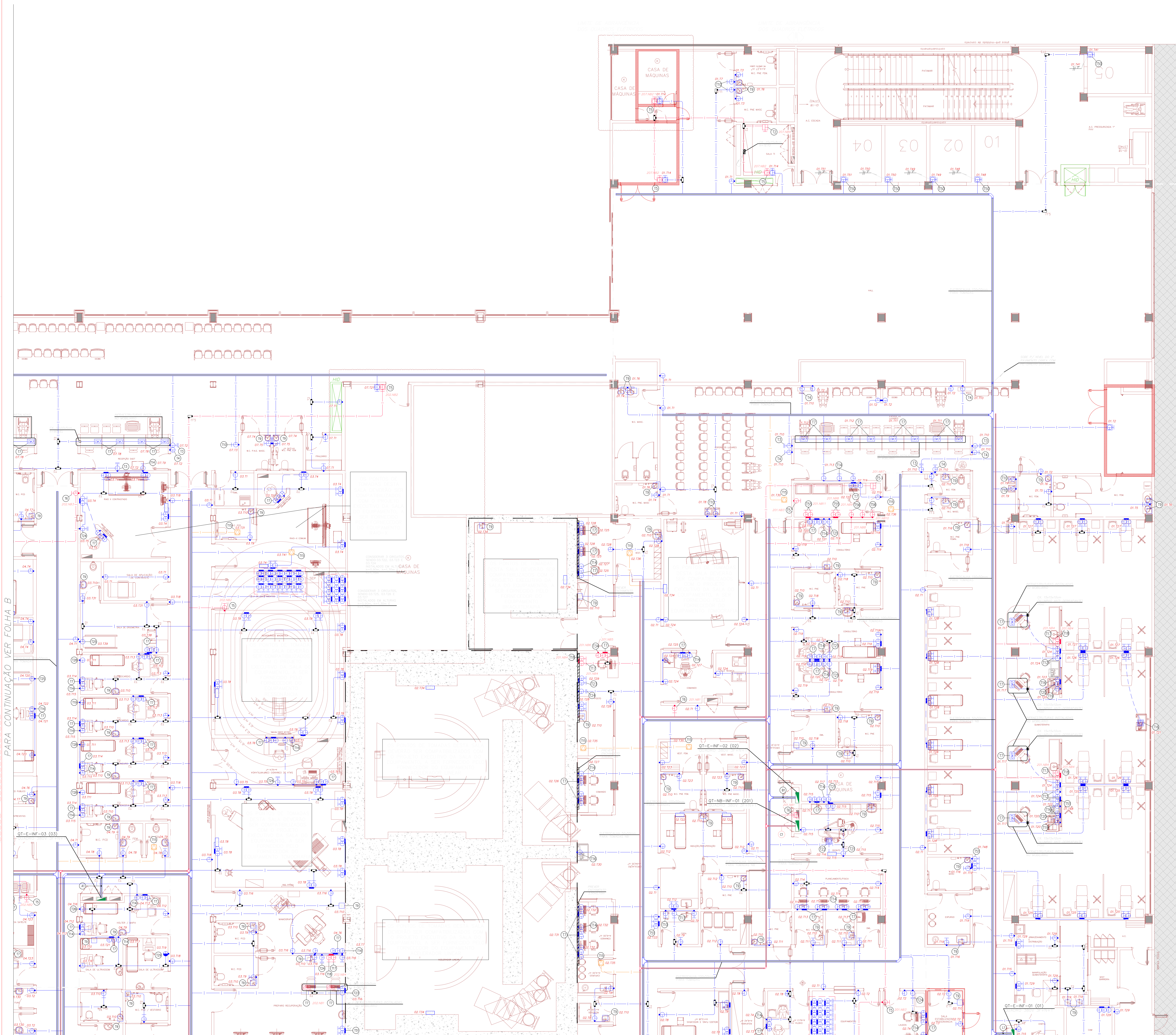


NOTAS GERAIS DE TOMADAS

1. TODAS AS TOMADAS INDICADAS DENTRO DAS SALAS CIRÚRGICAS DEVERÃO SER INSTALADAS A h=1,50m (MÍNIMO), OS GASES QUE FAZEM PARTE DE UM CENTRO CIRÚRGICO, EM CASO DE VAZAMENTO, TÊM A REPOUSAR SOBRE A SUPERFÍCIE DO PISO, DESSA FORMA, LOCALIZANDO AS TOMADAS NA ALTURA INDICADA, EVITA-SE POSSÍVEIS ACIDENTES EM decorrência DE FREQUENTES VAZAMENTOS DE GASES.
2. A POSIÇÃO FINAL DAS TOMADAS LOCALIZADAS NAS SALAS DE EXAMES DE IMAGEM, TAMBÉM COMO SALAS DE EXAMES DE TOMOGRAFIA, RESONÂNCIA MAGNÉTICA, RAO-X, ETC., ALÉM DAS TOMADAS DE COZINHA E CENTRAL DE ESTERILIZAÇÃO, DEVERÃO SER CONFIRMADAS POSTERIORMENTE COM OS FORNECEDORES DOS EQUIPAMENTOS.
3. ELETROTUTOS COM DIÂMETRO NÃO INDICADO SÃO DE Ø3/4".
4. TODO ELETROTUTO SECO DEVERÁ POSSUIR ARAME GUIA.
5. CONDUTORES COM SEÇÃO NÃO INDICADA SÃO DE 42,5mm².
6. A INSTALADORA DEVERÁ PREVER EM SEU ORÇAMENTO ACESSÓRIOS PARA ELETRICALHAS, PERFILADOS, LETEIOS E ELETROTUTOS NECESSÁRIOS PARA A TRANSPOSIÇÃO DE VIGAS, TUBOS, DUTOS DE AR CONDICIONADO, ETC.
7. AS ELETRICALHAS SERÃO METÁLICAS, LISAS E COM TAMPAS SOB PRESSÃO.
8. DURANTE A INSTALAÇÃO DAS TOMADAS E PONTOS DE FORÇA ESPECÍFICOS DEVE-SE CONFIRMAR OS LAYOUTS E INSTALAMENTOS DO PROJETO DE ARQUITETURA BEM COMO SEGUIR AS RECOMENDAÇÕES ESPECÍFICAS DOS FABRICANTES DOS EQUIPAMENTOS.
9. OS CIRCUITOS PARA TOMADAS EXTERNAS DEVERÃO SER COM CABOS DE 6,81kV, CONSIDERAR ELETROTUTOS 2x1/2" PARA QUALQUER TRECHO DA IMPLANTAÇÃO.
10. PARA INSTALAÇÃO DOS VÁRIOS TIPOS DE TOMADAS DO PROJETO, FOI ADOPTADO UM CONCEITO QUE DIFERENCIA AS TOMADAS POR CORES DE ACORDO COM A TENSÃO, CORRENTE E FINALIDADE DE CADA UM DOS TIPOS DE TOMADAS, SENDO:
 - TOMADAS DE USO GERAL 220 V, CONFORME NORMA NBR 14136, (2P+T) - 20A, UTILIZAR TOMADAS COR PRETA;
 - TOMADAS PARA CIRCUITOS NO BREAK 220V, CONFORME NORMA NBR 14136, (2P+T) - 20A, UTILIZAR TOMADAS COR VERMELHA;
 - TOMADAS PARA CIRCUITOS NO BREAK DO SISTEMA DE IT MÉDICO 127 V, CONFORME NORMA NBR 14136, (2P+T) - 20A, UTILIZAR COR AZUL;
 - TOMADAS PARA CIRCUITOS NO BREAK DO SISTEMA DE IT MÉDICO 220 V, CONFORME NORMA NBR 14136, (2P+T) - 20A, UTILIZAR COR VERDE;
 - TOMADAS PARA CIRCUITOS 220V DOS EQUIPAMENTOS DE RAO X PORTÁTEIS, (2P+T) - 30A, UTILIZAR TOMADAS COM TRAVA, NA COR PRETA, MODELO DE REFERÊNCIA 684 03 DE FABRICAÇÃO DA EMPRESA "LEGRAND".



LEGENDA DE FIAÇÃO

QT-E-INF-03 (03)

QT-E-INF-02 (02)

QT-NB-INF-01 (201)

QT-E-INF-06 (06)

QT-E-INF-04 (04)

QT-NB-INF-02 (202)

QT-E-INF-05 (05)

QT-NB-INF-03 (203)

QT-NB-IT-220V-INF-01 (401)

QT-NB-IT-220V-INF-02 (402)

QT-E-INF-07 (07)

QT-E-INF-01 (01)

QT-NB-IT-220V-INF-03 (403)

PARA CONTINUAÇÃO VER FOLHA B

PARA CONTINUAÇÃO VER FOLHA C

REV.	DESCRIÇÃO	RESPONSÁVEL	DATA

NOTAS

GOVERNO DO ESTADO DE SÃO PAULO
Secretaria de Estado de Saúde

HOSPITAL METROPOLITANO DE CAMPINAS
Av. Prefeito Faria Lima nº 560 - Campinas - SP

GRUPO TÉCNICO DE EDIFICAÇÕES

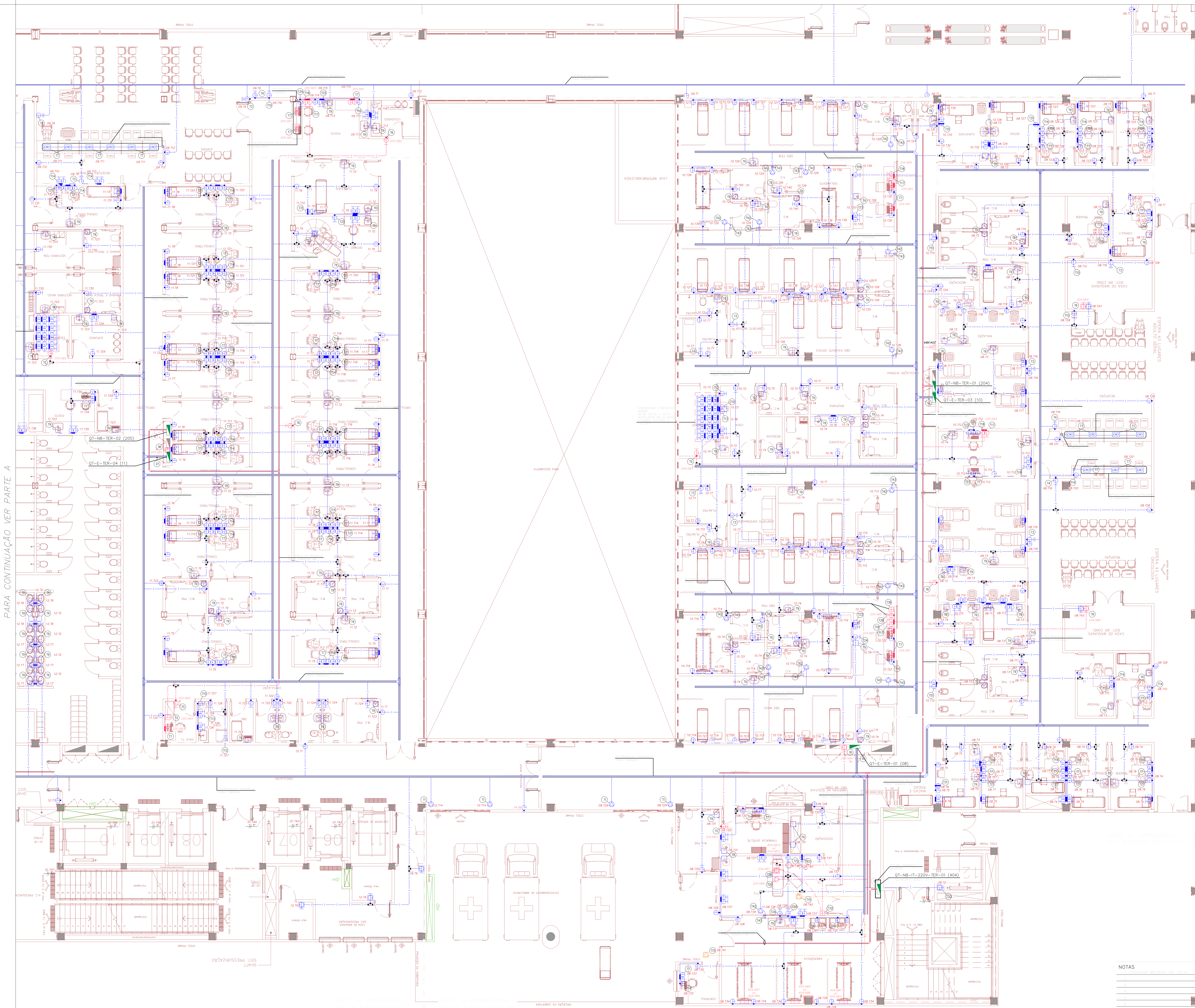
PROJETO EXECUTIVO DE ELÉTRICA

HMC-PRJ ELT/205

ELÉTRICA 1/75

13/04/2024

Arq.ª MARIA CRISTINA GOMES JOTTEN
Eng.ª LUÍZ ALBERTO BUDS



- TODAS AS TOMADAS INDICADAS DENTRO DAS SALAS CIRURGICAS DEVERAO SER INSTALADAS A H=1,50m (MINIMO) OS GASES QUE FAZEM PARTE DE UM CENTRO CIRURGICO. EM CASO DE VAZAMENTO, TENDEM A REPOUSAR SOBRE A SUPERFICIE DO PISO, DESSA FORMA, LOCANDO AS TOMADAS NA ALTURA INDICADA, EVITA-SE POSSIVEIS ACIDENTES EM DECORRENCIA DE FUGAS DE VAZAMENTOS DE GASES.
- A POSICAO FINAL DAS TOMADAS LOCADAS NAS SALAS DE EXAMES DE IMAGEM, TAMBEM COMO SALAS DE EXAMES DE TOMOGRAFIA, RESONANCIA MAGNETICA, RAO-X, ETC., ALÉM DAS TOMADAS DE COZINHA E CENTRAL DE ESTERILIZACAO, DEVERAO SER CONFIRMADAS POSTERIORMENTE COM OS FORNECEDORES DOS EQUIPAMENTOS.
- ELETRODUTOS COM DIAMETRO NÃO INDICADO SAO DE Ø3/4".
- TUDO ELETRODUTO SECO DEVERA POSSUIR ARAME GUIA.
- CONDUTORES COM SECCAO NÃO INDICADA SAO DE 2,5mm².
- A INSTALADORA DEVERA PREVER EM SEU ORCAMENTO ACESSORIOS PARA ELETRICALHAS, PERILADOS, LETEIOS E ELETRODUTOS NECESSARIOS PARA A TRANSPORTE DE VIGAS, TUBOS, DUTOS DE AR CONDICIONADO, ETC.
- AS ELETRICALHAS SERAO METALICAS, LISAS E COM TAMPAS SOB PRESSAO.
- DURANTE A INSTALACAO DAS TOMADAS E PONTOS DE FORCA ESPECIFICOS DEVE-SE CONFIRMAR OS LAYOUTS E ALINHAMENTOS DO PROJETO DE ARQUITETURA BEM COMO SEGUIR AS RECOMENDACOES ESPECIFICAS DOS FABRICANTES DOS EQUIPAMENTOS.
- OS CIRCUITOS PARA TOMADAS EXTERNAS DEVERAO SER COM CABOS DE 6,0mm², CONSIDERAR ELETRODUTOS 2x2" PARA QUALQUER TRECHO DA IMPLANTACAO.
- PARA INSTALACAO DOS VARIOS TIPOS DE TOMADAS DO PROJETO, FOI ADOPTADO UM CONCEITO QUE DIFERENCIA AS TOMADAS POR CORES DE ACORDO COM A TENSAO, CORRENTE E FINALIDADE DE CADA UM DOS TIPOS DE TOMADAS, SENDO:
 - TOMADAS DE USO GERAL 220 V, CONFORME NORMA NBR 14186, (2P+T) 20A, UTILIZAR TOMADAS COR PRETA;
 - TOMADAS PARA CIRCUITOS NO BREAK 220V, CONFORME NORMA NBR 14186, (2P+T) 20A, UTILIZAR TOMADAS COR VERMELHA;
 - TOMADAS PARA CIRCUITOS NO BREAK DO SISTEMA DE IT MEDICO 127 V, CONFORME NORMA NBR 14186, (2P+T) 20A, UTILIZAR COR AZUL;
 - TOMADAS PARA CIRCUITOS NO BREAK DO SISTEMA DE IT MEDICO 220 V, CONFORME NORMA NBR 14186, (2P+T) 20A, UTILIZAR COR VERDE;
 - TOMADAS PARA CIRCUITOS DOS EQUIPAMENTOS DE RAO X PORTATILS, (2P+T) 30A, UTILIZAR TOMADAS COM TRAVA, NA COR PRETA, MODELO DE REFERENCIA 684 03 DE FABRICACAO DA EMPRESA "LEGRAND".

LEGENDA DE FIAÇÃO

QT-E-TER-01 (08)	08.701 08.702 08.703 08.704 08.705 08.706 08.707 08.708 08.709 08.710 08.711 08.712
QT-E-TER-02 (09)	09.101 09.102 09.103 09.104 09.105 09.106 09.107 09.108 09.109 09.110 09.111 09.112
QT-E-TER-03 (10)	10.201 10.202 10.203 10.204 10.205 10.206 10.207 10.208 10.209 10.210 10.211 10.212
QT-E-TER-04 (11)	11.301 11.302 11.303 11.304 11.305 11.306 11.307 11.308 11.309 11.310 11.311 11.312
QT-E-TER-05 (12)	12.401 12.402 12.403 12.404 12.405 12.406 12.407 12.408 12.409 12.410 12.411 12.412
QT-E-TER-06 (13)	13.501 13.502 13.503 13.504 13.505 13.506 13.507 13.508 13.509 13.510 13.511 13.512
QT-E-TER-07 (14)	14.601 14.602 14.603 14.604 14.605 14.606 14.607 14.608 14.609 14.610 14.611 14.612
QT-NB-TER-01 (204)	204.001 204.002 204.003 204.004 204.005 204.006 204.007 204.008 204.009 204.010 204.011 204.012
QT-NB-TER-02 (205)	205.001 205.002 205.003 205.004 205.005 205.006 205.007 205.008 205.009 205.010 205.011 205.012
QT-NB-TER-03 (206)	206.001 206.002 206.003 206.004 206.005 206.006 206.007 206.008 206.009 206.010 206.011 206.012
QT-NB-TER-04 (207)	207.001 207.002 207.003 207.004 207.005 207.006 207.007 207.008 207.009 207.010 207.011 207.012
QT-NB-IT-220V-TER-01 (404)	404.001 404.002 404.003 404.004 404.005 404.006 404.007 404.008 404.009 404.010 404.011 404.012

PARA CONTINUAÇÃO VER PARTE A

NOTAS

1. OBRAS DE INSTALACAO DEVE SER REALIZADA DE ACORDO COM O PROJETO ELEVACAO DE TOMADAS E PONTOS DE FORCA.

2. OBRAS DE INSTALACAO DEVE SER REALIZADA DE ACORDO COM O PROJETO ELEVACAO DE TOMADAS E PONTOS DE FORCA.

GOVERNO DO ESTADO DE SAO PAULO
Secretaria de Estado da Saude

HOSPITAL METROPOLITANO DE CAMPINAS
Av. Prefeito Faria Lima n.º 560 - Campinas - SP

GRUPO TECNICO DE EDIFICACOES

PROJETO EXECUTIVO DE ELTRICA

HMC-PRJ ELT/207

ELTRICA 1/75

13/04/2024

Eng.ª MARIA CRISTINA GOMES JOTTEN
Eng.ª LUIZ ALBERTO BUDS

REV.	DESCRICAO	RESPONSAVEL	DATA

