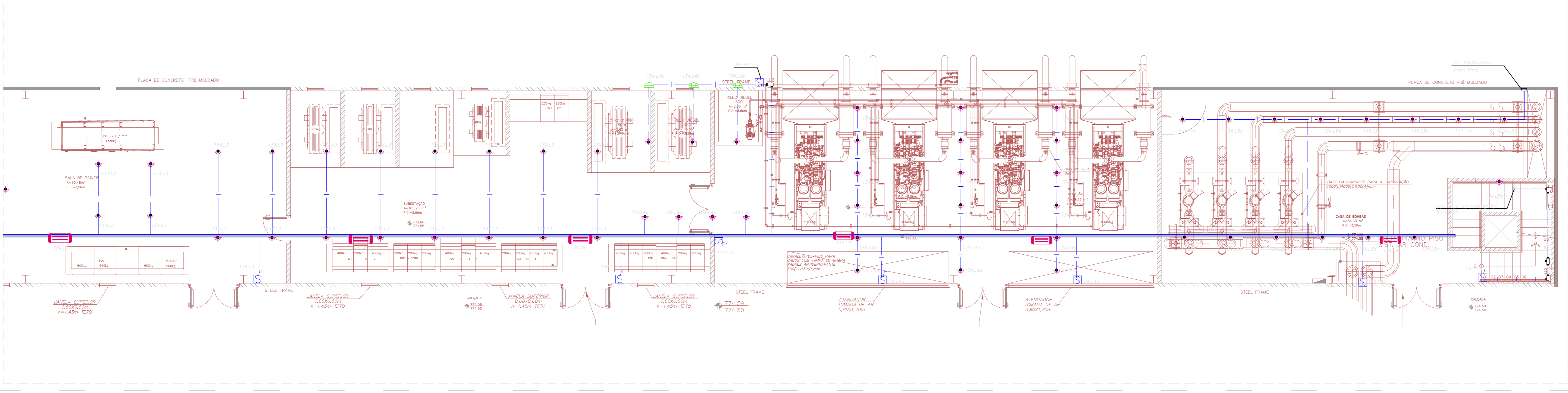
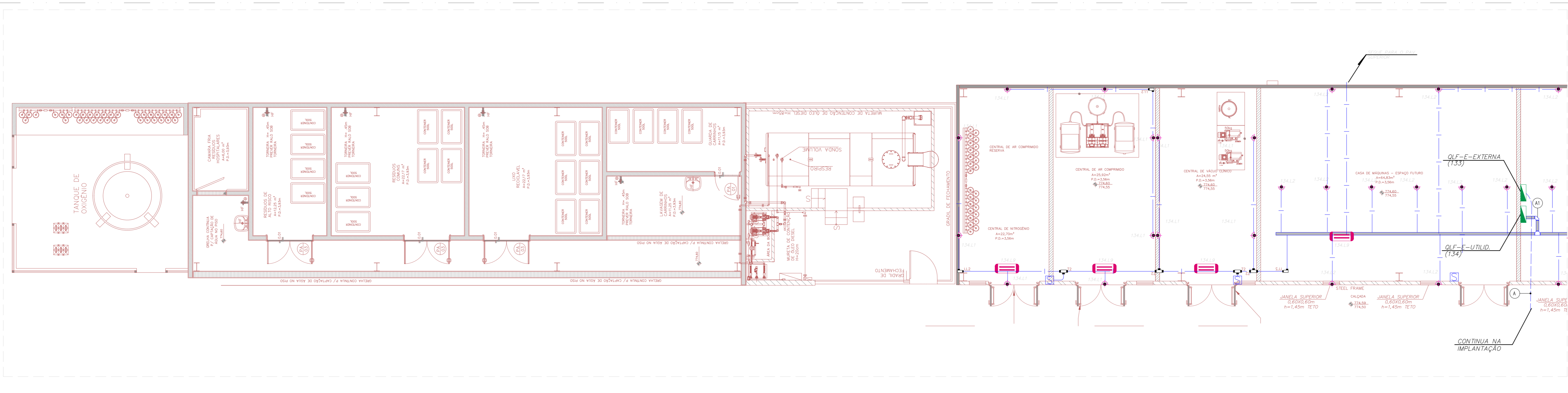


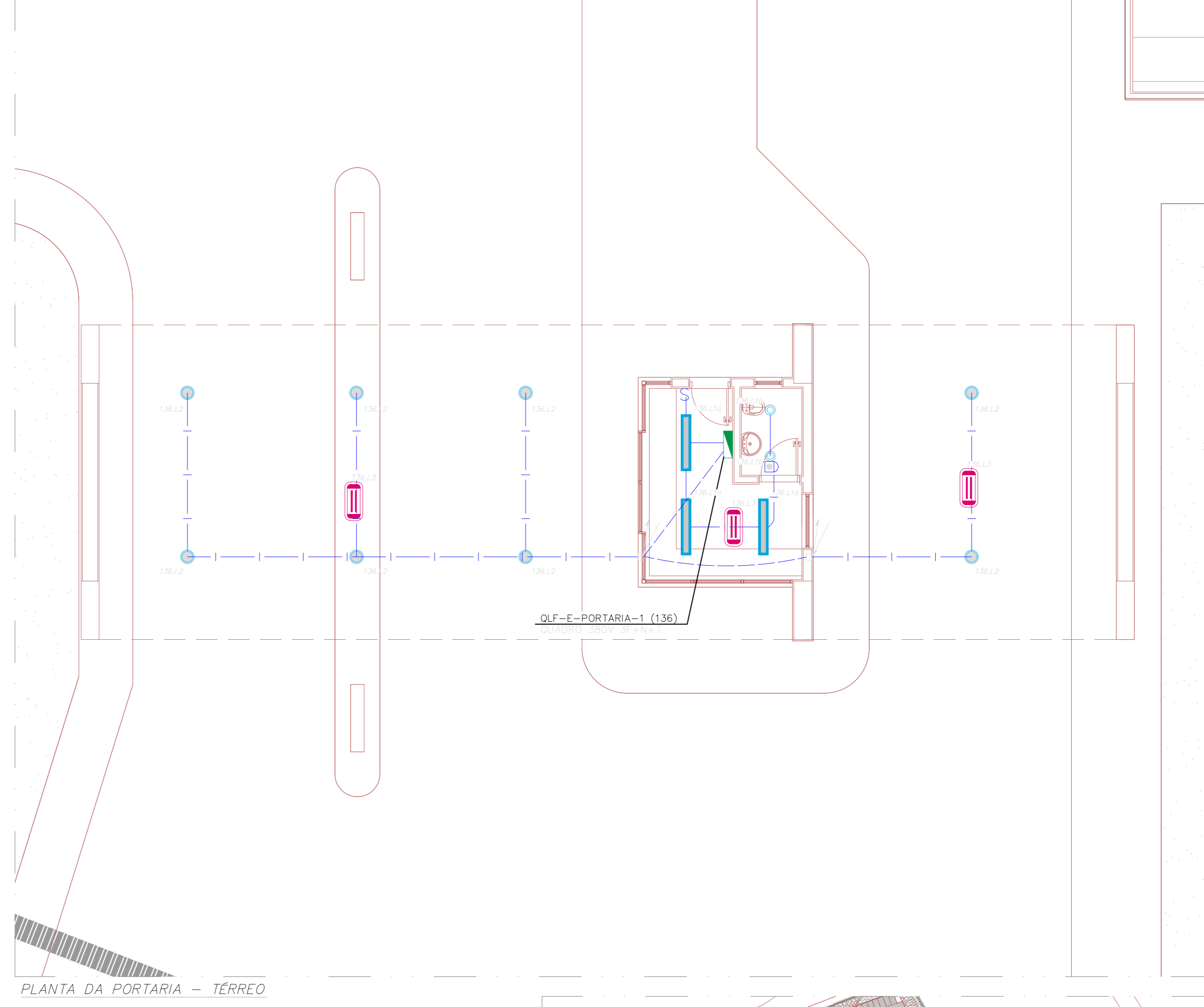
PLANTA DA CENTRAL DE UTILIDADES - NÍVEL 2



PLANTA DA CENTRAL DE UTILIDADES - NÍVEL 1

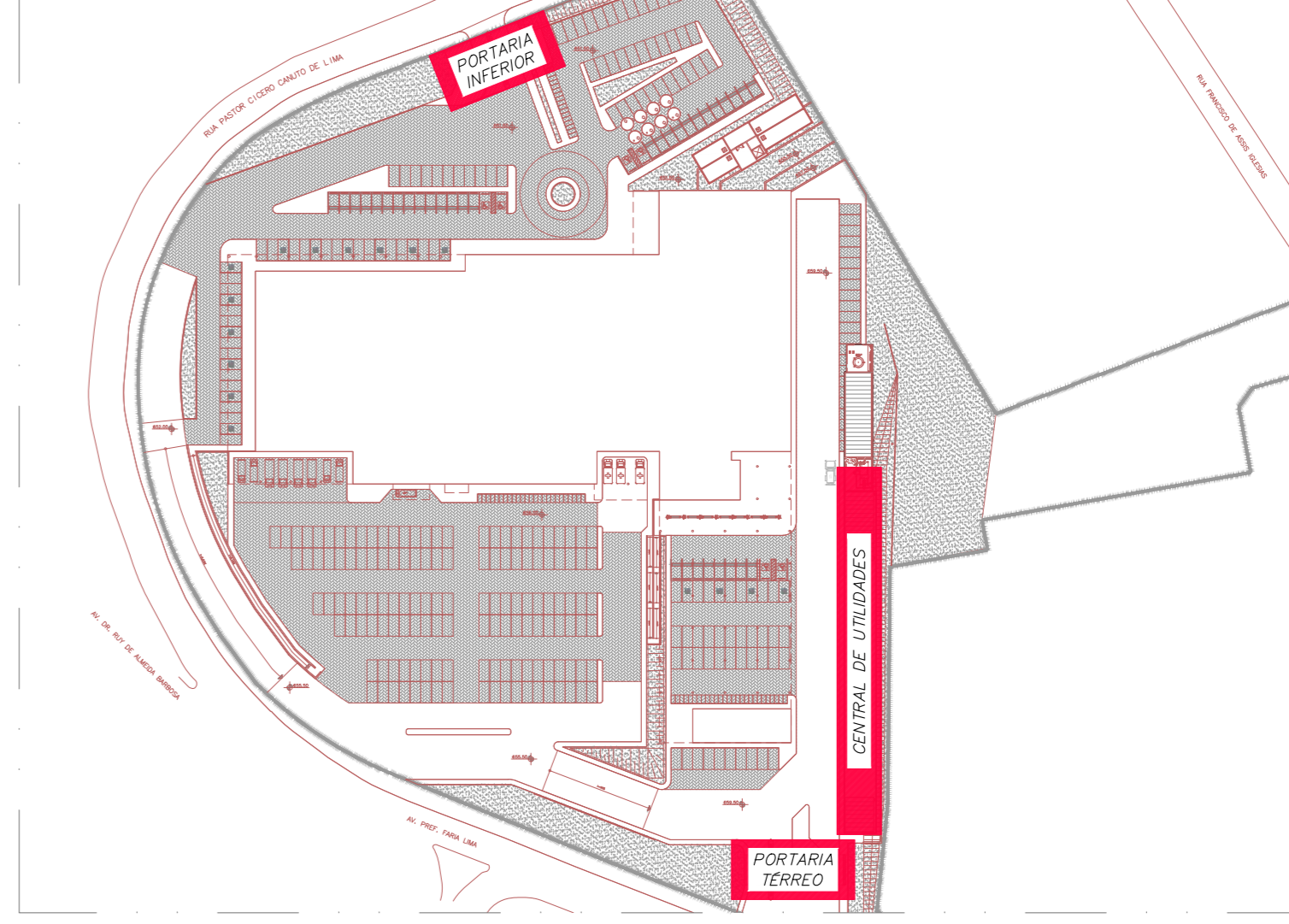


PLANTA DA PORTARIA - INFERIOR



PLANTA DA PORTARIA - TERREO

LUMINÁRIAS	
SIMBOLOGIA	DESCRIÇÃO
LF	LUMINÁRIA DE SOBREPOR TIPO LINEAR LED 50W
DL	DOWNLIGHT DE EMBUTIR LED 25W
RE	LUMINÁRIA RETANGULAR DE EMBUTIR LED 39W
PR	PANEL REDONDO DE EMBUTIR LED 18W
RD	PANEL REDONDO DE EMBUTIR LED 24W
SP	PANEL DE LED 62X62CM LED 45W
SO	SPOT DE EMBUTIR ORIENTÁVEL 7W
SPF	SPOT DE EMBUTIR ORIENTÁVEL DIMENSIVEL 10W
Q01	LUMINÁRIA LED DE EMBUTIR LED 30W
RE	LUMINÁRIA RETANGULAR VEDADA DE EMBUTIR LED 39W
MS	LUMINÁRIA METRÍCA DE SOBREPOR LED 32W
LS1	LUMINÁRIA REDONDA DE SOBREPOR LED 18W
LS2	LUMINÁRIA REDONDA DE SOBREPOR LED 24W
PD	LUMINÁRIA TIPO "PÉTALA" EM PÓSTE COM 6,00M DE ALTURA, 50W
Q02	LUMINÁRIA TIPO "PÉTALA" EM PÓSTE COM 6,00M DE ALTURA, 2X 50W
AT	ARANDIA TÉCNICA, H=1,80m, LED 12W
EP	ESPEITO DE JARDIM, LED 6W
ES	EMBUITO DE SOLO, LED 16W
BZ1	BALIZADOR, LED 6W



PLANTA DE LOCALIZAÇÃO - S/ESC.

ILUMINAÇÃO DE EMERGÊNCIA	
SIMBOLOGIA	DESCRIÇÃO
[Symbol]	BLOCO AUTÔNOMO DE ILUMINAÇÃO DE EMERGÊNCIA MODELO "TETRODOLASE" (ACILUMINADO) COM BASE EM "ABS" AUTO EXTINGUÍVEL, REFLETOR BRANCO E DIFUSOR EM POLICARBONATO FOSCO, COM LEDS DE ALTA EFICIÊNCIA (1000 LUMENS), COM BATERIA SELADA LIVRE DE MANUTENÇÃO 6V/4AH COM AUTÔNOMA SUPERIOR A DUAS HORAS, ALIMENTAÇÃO 220V, INSTALAÇÃO DE SOBREPOR (TETO OU PAREDE), GRAU DE PROTEÇÃO IP43, MARCADO IN-03, REF: AUREON OU EQUIVALENTE.
[Symbol]	BLOCO AUTÔNOMO DE ILUMINAÇÃO DE EMERGÊNCIA MODELO "TETRODOLASE" (ACILUMINADO) COM BASE EM "ABS" AUTO EXTINGUÍVEL, REFLETOR BRANCO E DIFUSOR EM POLICARBONATO FOSCO, COM LEDS DE ALTA EFICIÊNCIA (1000 LUMENS), COM BATERIA SELADA LIVRE DE MANUTENÇÃO 6V/4AH COM AUTÔNOMA SUPERIOR A DUAS HORAS, ALIMENTAÇÃO 220V, INSTALAÇÃO DE SOBREPOR (TETO OU PAREDE), GRAU DE PROTEÇÃO IP43, MARCADO IN-03, REF: AUREON OU EQUIVALENTE.
[Symbol]	BLOCO AUTÔNOMO DE ILUMINAÇÃO DE EMERGÊNCIA MODELO "TETRODOLASE" (ACILUMINADO) COM BASE EM "ABS" AUTO EXTINGUÍVEL, REFLETOR BRANCO E DIFUSOR EM POLICARBONATO FOSCO, COM LEDS DE ALTA EFICIÊNCIA (1000 LUMENS), COM BATERIA SELADA LIVRE DE MANUTENÇÃO 6V/4AH COM AUTÔNOMA SUPERIOR A DUAS HORAS, ALIMENTAÇÃO 220V, INSTALAÇÃO DE SOBREPOR (TETO OU PAREDE), GRAU DE PROTEÇÃO IP43, MARCADO IN-03, REF: AUREON OU EQUIVALENTE.
[Symbol]	BLOCO AUTÔNOMO DE ILUMINAÇÃO DE EMERGÊNCIA MODELO "TETRODOLASE" (ACILUMINADO) COM BASE EM "ABS" AUTO EXTINGUÍVEL, REFLETOR BRANCO E DIFUSOR EM POLICARBONATO FOSCO, COM LEDS DE ALTA EFICIÊNCIA (1000 LUMENS), COM BATERIA SELADA LIVRE DE MANUTENÇÃO 6V/4AH COM AUTÔNOMA SUPERIOR A DUAS HORAS, ALIMENTAÇÃO 220V, INSTALAÇÃO DE SOBREPOR (TETO OU PAREDE), GRAU DE PROTEÇÃO IP43, MARCADO IN-03, REF: AUREON OU EQUIVALENTE.

LEGENDA DE INTERRUPTORES	
SIMBOLOGIA	DESCRIÇÃO
[Symbol]	INTERRUPTOR SIMPLES 10A/250V, MONTADO EM CAIXA 4"x2"x2" - (QUANDO EM CONJUNTO DE DE ATÉ 3 INTERRUPTORES) EM CAIXA 6"x4"x2" - (QUANDO EM CONJUNTO DE ATÉ 6 INTERRUPTORES) - H=1,00m DO PISO ACABADO
[Symbol]	INTERRUPTOR SIMPLES 10A/250V, MONTADO EM CAIXA DE LIGAÇÃO EM ALUMÍNIO FUNDIDO, COM OU SEM ROSCA, TIPS CONDULETE "T" - H=1,00m DO PISO ACABADO
[Symbol]	INTERRUPTOR PARALELO 10A/250V, MONTADO EM CAIXA 4"x2"x2" - (QUANDO EM CONJUNTO DE DE ATÉ 3 INTERRUPTORES) EM CAIXA 6"x4"x2" - (QUANDO EM CONJUNTO DE ATÉ 6 INTERRUPTORES) - H=1,00m DO PISO ACABADO
[Symbol]	INTERRUPTOR PARALELO 10A/250V, MONTADO EM CAIXA DE LIGAÇÃO EM ALUMÍNIO FUNDIDO, COM OU SEM ROSCA, TIPS CONDULETE "T" - H=1,00m DO PISO ACABADO
[Symbol]	INTERRUPTOR INTERMEDIÁRIO 10A/250V, MONTADO EM CAIXA 4"x2"x2" - (QUANDO EM CONJUNTO DE DE ATÉ 3 INTERRUPTORES) EM CAIXA 6"x4"x2" - (QUANDO EM CONJUNTO DE ATÉ 6 INTERRUPTORES) - H=1,00m DO PISO ACABADO
[Symbol]	INTERRUPTOR SIMPLES 10A/250V, MONTADO EM CAIXA 4"x2"x2" COM LED PARA INDICAÇÃO DA CARGA LIGADA, H=1,00m
[Symbol]	INTERRUPTOR SIMPLES 10A/250V, MONTADO EM CAIXA A PROVA DE TEMPO IP-65 COM LED PARA INDICAÇÃO DA CARGA LIGADA, H=1,00m
[Symbol]	SENSOR DE PRESENÇA INFRAVERMELHO, MONTADO EM CAIXA 4"x2"x2" OU 4"x4"x0", EMBUTIDA NA PAREDE, H=2,20m DO PISO ACABADO
[Symbol]	SENSOR DE PRESENÇA ULTRASSÔNICO, MONTADO EM CAIXA 4"x2"x2" OU 4"x4"x2", INSTALADO NO TETO
[Symbol]	SWITCH ROTATIVO INDIVIDUAL (PARA LUMINÁRIA A LED), MONTADO EM CAIXA 4"x2"x2" H=1,00m DO PISO ACABADO
[Symbol]	RELÉ FOTOELÉTRICO P=43,0K-04, BIVOLT (127/220V), REF: 642-46, PNL, LEDADO

INFRAESTRUTURAS	
SIMBOLOGIA	DESCRIÇÃO
[Symbol]	ACESSÓRIOS PARA ELECTROCALHA METÁLICA (DIMENSÕES EM PLANTA)
[Symbol]	CAIXA DE LIGAÇÃO EM ALUMÍNIO FUNDIDO, COM OU SEM ROSCA, TIPS CONDULETE 7x5, 7x7, 4" x 4", 4" x 4" (RESPECTIVAMENTE) - H= NÚMERO QUE CORRESPONDE À BITOLA DO CONDULETE (VER TABELA ABAIXO)
[Symbol]	ELECTRODUTO DE DESEJO, QUE PASSA, QUE SOBRE
[Symbol]	CAIXA EM PVC 4"x4"x2" DE EMBUTIR NA PAREDE
[Symbol]	CAIXA DE PASSAGEM METÁLICA COM TAMPA PARAFUSADA, INSTALADA NO TETO (DIMENSÕES EM PLANTA)
[Symbol]	CAIXA DE PASSAGEM METÁLICA COM TAMPA COM FECHO, INSTALADA SOBREPOR A PAREDE QUANDO NÃO INDICADA (DIMENSÕES EM PLANTA)
[Symbol]	CAIXA DE PASSAGEM EM ALVENARIA COM TAMPA (6m - INDICADO EM PLANTA)
[Symbol]	ELECTRODUTO DE PVC RÍGIDO, EMBUTIDO NA PAREDE OU TETO
[Symbol]	ELECTRODUTO DE FERRO GALVANIZADO, APARENTE SOB A LAJE OU SOBRE O FORRO EM ÁREAS COM FORRO
[Symbol]	CONDUTORES NEUTRO, FASE, RETORNO, TERRA, TERRA ELECTRÓNICA E PULSADOP OU CONTADOR RESPECTIVAMENTE COM AS ESPECIFICAÇÕES E CORES INDICADAS NO MEMORIAL DESCRITIVO
[Symbol]	INDICAÇÃO DE LEGENDA DE INFRAESTRUTURA E FIADO (VER DESENHO DO PROJETO)
[Symbol]	ELECTROCALHA PARA ILUMINAÇÃO

- NOTAS GERAIS**
- 01 - ELECTRODUTOS COM DIÂMETRO NÃO INDICADO SÃO DE Ø3/4"
  - 02 - TODO ELECTRODUTO SECO DEVERÁ POSSUIR ARAME QUÍM.
  - 03 - CONDUTORES COM SECÇÃO NÃO INDICADA SÃO DE Ø2,5mm<sup>2</sup>.
  - 04 - A INSTALADORA DEVERÁ PREVER EM SEU ORÇAMENTO ACCESÓRIOS PARA ELECTROCALHAS, PERFILADOS, LEITOS E ELECTRODUTOS NECESSÁRIOS PARA A TRANSPOSIÇÃO DE VÍAS, TUBOS, DUTOS DE AR CONDICIONADO, ETC.
  - 05 - AS ELECTROCALHAS SERÃO METÁLICAS, LISAS E SEM TAMPAS.
  - 06 - PERFILADOS NÃO COTADOS SERÃO 38x38mm.
  - 07 - TODAS AS LUMINÁRIAS DEVERÃO SER FORNECIDAS DE FORMA COMPLETA, OU SEJA, DEVERÃO SER DOTADAS DE: REATORES (QUANDO NECESSÁRIOS), CAPACITORES PARA CORRECÇÃO DO FACTOR DE POTENCIA (NO CASO DE INTERRUPTORES), LUMINÁRIAS QUE UTILIZAM LÂMPADAS DE DESCARGA DO TIPO VAPOR METÁLICO, IGNIÇÕES (QUANDO NECESSÁRIO), DRIVERS PARA O CASO LÂMPADAS LED (QUANDO NECESSÁRIO), E ETC.
  - 08 - PARA O CASO DE LIGAÇÃO DAS LUMINÁRIAS, DEVERÃO SER UTILIZADOS RABOCHOS DE FIAÇÃO POR MEIO DE CABOS 3XØ1,5mm<sup>2</sup> (2P+1) - Ø6,7KV (NBR 13248).
  - 09 - TODAS AS LUMINÁRIAS DEVERÃO SER ATERRADAS, DESTA FORMA, OS PLUS E AS TOMADAS DE ALIMENTAÇÃO DAS MESMAS DEVERÃO SER (2P+1).
  - 10 - A POSIÇÃO DA ALIMENTAÇÃO FINAL DOS DRIVERS DAS LUMINÁRIAS, DEVERÃO SER CONFIRMADAS POSTERIORMENTE COM OS FORNECEDORES DOS EQUIPAMENTOS. A INSTALADORA DEVERÁ PREVER EM SEU ORÇAMENTO, CONDUITES, CAIXAS DE PASSAGEM, SEM COMO TAMBÉM, CAIXAS NECESSÁRIAS PARA ABRIAR OS RESPECTIVOS DRIVERS PARA ALIMENTAÇÃO DAS LUMINÁRIAS.

LEGENDA DE FIAÇÃO	
[Symbol]	QLE-E-UTIL (134)
[Symbol]	QLE-E-EXTERNA (133)

REV.	DESCRIÇÃO	RESPONSÁVEL	DATA

LEGENDA DE FIAÇÃO	
QL-E-INF-02 (102)	ELETRICALHA 100x400mm
QL-E-INF-01 (101)	ELETRICALHA 100x400mm
QL-E-INF-06 (106)	ELETRICALHA 100x400mm
QL-E-INF-04 (104)	ELETRICALHA 100x400mm
QL-E-INF-05 (105)	ELETRICALHA 100x400mm
QL-E-INF-03 (103)	ELETRICALHA 100x400mm

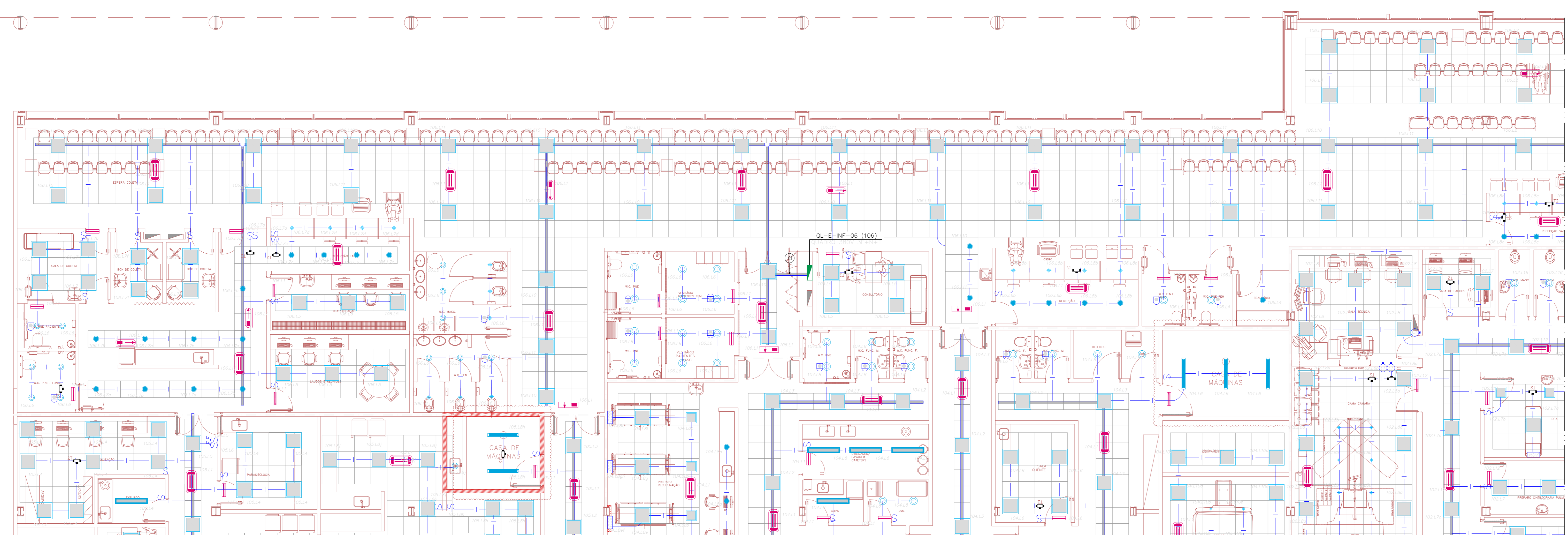
LUMINÁRIAS	
DL	LUMINÁRIA DE SOBREPOR TIPO LINEAR, LED 30W
DC	DOWNLIGHT DE EMBUTIR, LED 25W
DR	LUMINÁRIA RETANGULAR DE EMBUTIR, LED 39W
PR	PAINEL REDONDO DE EMBUTIR, LED 18W
PR1	PAINEL REDONDO DE EMBUTIR, LED 24W
DD	PAINEL DE LED, 62x62x200, LED 45W
SD	SPOT DE EMBUTIR ORIENTÁVEL, 7W
SD1	SPOT DE EMBUTIR ORIENTÁVEL, DIMENSIZÁVEL, 10W
001	LUMINÁRIA LED DE EMBUTIR, LED 30W
RE	LUMINÁRIA RETANGULAR VEDADA DE EMBUTIR, LED 39W
HS	LUMINÁRIA HERMÉTICA DE SOBREPOR, LED 32W
LS	LUMINÁRIA REDONDA DE SOBREPOR, LED 18W
LS1	LUMINÁRIA REDONDA DE SOBREPOR, LED 24W
PO	LUMINÁRIA TIPO "PÉTALA" EM POSTE COM 6,00M DE ALTURA, 50W
PO1	LUMINÁRIA TIPO "PÉTALA" EM POSTE COM 6,00M DE ALTURA, 2x 50W
AT	ARANDELA TÉCNICA, n=1,80m, LED 12W
EP	ESPETO DE JARDIM, LED 6W
ES	EMBUDO DE SOLO, LED 16W
B21	BALIZADOR, LED 6W

ILUMINAÇÃO DE EMERGÊNCIA	
EM	BLOCO AUTÔNOMO DE ILUMINAÇÃO DE EMERGÊNCIA MODELO "FLU1000/150" (ACLARAMENTO) COM BASE EM "ABS" AUTO EXTINGUÍVEL, REFLETOR BRANCO E DIFUSOR EM POLICARBONATO FOSCO, COM LEDS DE ALTA EFICIÊNCIA (1000 LUMENS), COM BATERIA SELADA LIVRE DE MANUTENÇÃO 6Vx4,5Ah COM AUTONOMIA SUPERIOR A DUAS HORAS, ALIMENTAÇÃO 220V, INSTALAÇÃO DE SOBREPOR (TETO OU PAREDE), ORAU DE PROTEÇÃO IP44, MARFOTOS K-09, AUREON OU EQUIVALENTE OU SIMILAR OU DE MELHOR QUALIDADE
EM1	BLOCO AUTÔNOMO DE ILUMINAÇÃO DE EMERGÊNCIA MODELO "FLU1000/150" (ACLARAMENTO) COM BASE EM "ABS" AUTO EXTINGUÍVEL, REFLETOR BRANCO E DIFUSOR EM POLICARBONATO FOSCO, COM LEDS DE ALTA EFICIÊNCIA (1000 LUMENS), COM BATERIA SELADA LIVRE DE MANUTENÇÃO 6Vx4,5Ah COM AUTONOMIA SUPERIOR A DUAS HORAS, ALIMENTAÇÃO 220V, INSTALAÇÃO DE SOBREPOR EM FORNO, ORAU DE PROTEÇÃO IP44, MARFOTOS K-09, AUREON REF. AUREON OU EQUIVALENTE.
EM2	BLOCO AUTÔNOMO DE ILUMINAÇÃO DE EMERGÊNCIA MODELO "FLU1000/150" (ACLARAMENTO) COM BASE EM "ABS" AUTO EXTINGUÍVEL, REFLETOR BRANCO E DIFUSOR EM POLICARBONATO FOSCO, COM LEDS DE ALTA EFICIÊNCIA (1000 LUMENS), COM BATERIA SELADA LIVRE DE MANUTENÇÃO 6Vx4,5Ah COM AUTONOMIA SUPERIOR A DUAS HORAS, ALIMENTAÇÃO 220V, INSTALAÇÃO DE SOBREPOR EM PAREDE, ORAU DE PROTEÇÃO IP44, MARFOTOS K-09, AUREON OU EQUIVALENTE.
EM3	BLOCO AUTÔNOMO DE ILUMINAÇÃO DE EMERGÊNCIA MODELO "FLU1000/150" (ACLARAMENTO) COM BASE EM "ABS" AUTO EXTINGUÍVEL, REFLETOR BRANCO E DIFUSOR EM POLICARBONATO FOSCO, COM LEDS DE ALTA EFICIÊNCIA (1000 LUMENS), COM BATERIA SELADA LIVRE DE MANUTENÇÃO 6Vx4,5Ah COM AUTONOMIA SUPERIOR A DUAS HORAS, ALIMENTAÇÃO 220V, INSTALAÇÃO DE SOBREPOR EM PAREDE, ORAU DE PROTEÇÃO IP44, MARFOTOS K-09, AUREON OU EQUIVALENTE.

LEGENDA DE INTERRUPTORES	
S	INTERRUPTOR SIMPLES 10A/250V, MONTADO EM CAIXA 4"x2"x2" - (QUANDO EM CONJUNTO DE 4 ATÉ 5 INTERRUPTORES) EM CAIXA 4"x4"x2" - (QUANDO EM CONJUNTO DE ATÉ 6 INTERRUPTORES) - n=1,00m DO PISO ACABADO
S1	INTERRUPTOR SIMPLES 10A/250V, MONTADO EM CAIXA DE LIGAÇÃO EM ALUMÍNIO FUNDIDO, COM OU SEM ROSCA, TIPO CONDULETE "E" - n=1,00m DO PISO ACABADO
S2	INTERRUPTOR PARALELO 10A/250V, MONTADO EM CAIXA 4"x2"x2" - (QUANDO EM CONJUNTO DE 4 ATÉ 5 INTERRUPTORES) EM CAIXA 4"x4"x2" - (QUANDO EM CONJUNTO DE 4 ATÉ 6 INTERRUPTORES) - n=1,00m DO PISO ACABADO
S3	INTERRUPTOR PARALELO 10A/250V, MONTADO EM CAIXA DE LIGAÇÃO EM ALUMÍNIO FUNDIDO, COM OU SEM ROSCA, TIPO CONDULETE "E" - n=1,00m DO PISO ACABADO
S4	INTERRUPTOR INTERMEDIÁRIO 10A/250V, MONTADO EM CAIXA 4"x2"x2" - (QUANDO EM CONJUNTO DE 4 ATÉ 5 INTERRUPTORES) EM CAIXA 4"x4"x2" - (QUANDO EM CONJUNTO DE 4 ATÉ 6 INTERRUPTORES) - n=1,00m DO PISO ACABADO
S5	INTERRUPTOR SIMPLES 10A/250V, MONTADO EM CAIXA 4"x2"x2" COM LED PARA INDICAÇÃO DA CARGA LIGADA n=1,00m
S6	INTERRUPTOR SIMPLES 10A/250V, MONTADO EM CAIXA A PROVA DE TEMPO IP-65 COM LED PARA INDICAÇÃO DA CARGA LIGADA n=1,00m
S7	SENSOR DE PRESENÇA INFRAVERMELHO, MONTADO EM CAIXA 4"x2"x2" OU 4"x4"x2", EMBUTIDA NA PAREDE n=2,20m DO PISO ACABADO
S8	SENSOR DE PRESENÇA ULTRASSÔNICO, MONTADO EM CAIXA 4"x2"x2" OU 4"x4"x2", INSTALADA NO TETO
S9	DIMMER ROTATIVO INDIVIDUAL (PARA LUMINÁRIA A LED), MONTADO EM CAIXA 4"x2"x2" n=1,00m DO PISO ACABADO
S10	RELE FOTOELÉTRICO IP-43/IK-G4, BIVOLT (127/220V), REF. 642-46, P/AL LEDRANG

INFRAESTRUTURAS	
CA	ACESSÓRIOS PARA ELETRICALHA METÁLICA (DIMENSÕES EM PLANTA)
CA1	CAIXA DE LIGAÇÃO EM ALUMÍNIO FUNDIDO, COM OU SEM ROSCA, TIPO CONDULETE "E" 1/4", 1/2", 3/4", 1" (RESPECTIVAMENTE), n= NOME QUE CORRESPONDE A BÍTLA DO CONDULETE (VER TABELA ABAXO)
CA2	ELETRÓDUTO QUE DESCE, QUE PASSA, QUE SOBE
CA3	CAIXA EM PVC 4"x4"x2" DE EMBUTIR NA PAREDE
CA4	CAIXA DE PASSAGEM METÁLICA COM TAMPA PARAFUSADA, INSTALADA NO TETO (DIMENSÕES EM PLANTA)
CA5	CAIXA DE PASSAGEM METÁLICA COM TAMPA COM FECHO, INSTALADA SOBREPOSTA A PAREDE QUANDO NÃO INDICADA (DIMENSÕES EM PLANTA)
CA6	CAIXA DE PASSAGEM EM ALVENARIA COM TAMPA (OPC. INDICADO EM PLANTA)
CA7	ELETRÓDUTO DE PVC RÍGIDO, EMBUTIDO NA PAREDE OU TETO
CA8	ELETRÓDUTO DE PVC RÍGIDO, EMBUTIDO NO PISO
CA9	ELETRÓDUTO DE FERRO GALVANIZADO, APARENTE SOB A LAJE OU SOBRE O FORRO EM ANLAS COM FORRO
CA10	CONDUTORES NEUTRO, FASE, RETORNO, TERRA, TERRA ELÉTRONICA E PULSADOR OU CONDUTOR RESPECTIVAMENTE COM AS ESPECIFICAÇÕES E CORES INDICADAS NO MEMORIAL DESCRITIVO
CA11	INDICAÇÃO DE LEGENDA DE INFRAESTRUTURA E FIAÇÃO (VER DESENHO DO PROJETO)
CA12	ELETRICALHA PARA ILUMINAÇÃO

NOTAS GERAIS	
01	ELETRÓDUTOS COM DIÂMETRO NÃO INDICADO SÃO DE 43/4"
02	TODOS OS ELETRÓDUTOS SECO DEVERÁ POSSUIR ARAME GUIA.
03	CONDUTORES COM SEÇÃO NÃO INDICADA SÃO DE 42,5mm <sup>2</sup> .
04	A INSTALADORA DEVERÁ PREVER EM SEU ORÇAMENTO ACESSÓRIOS PARA ELETRICALHAS, PERFILADOS, LETEIS E ELETRÓDUTOS NECESSÁRIOS PARA A TRANSPONSIÇÃO DE VIGAS, TUBOS, DUTOS DE AR CONDICIONADO, ETC.
05	AS ELETRICALHAS SERÃO METÁLICAS, LISAS E SEM TAMPAS.
06	PERFILADOS NÃO COTADOS SERÃO 38x38mm.
07	TODAS AS LUMINÁRIAS DEVERÃO SER FORNECIDAS DE FORMA COMPLETA, OU SEJA, DEVERÃO SER DOTADAS DE REATORES (QUANDO NECESSÁRIOS), CAPACITORES PARA CORREÇÃO DO FATOR DE POTÊNCIA (NO CASO DE LUMINÁRIAS QUE UTILIZAM LÂMPADAS DE DESCARGA DO TIPO VAPOR METÁLICO), IGNITORES (QUANDO NECESSÁRIO), DRIVERS PARA O CASO LÂMPADAS LED (QUANDO NECESSÁRIO), E ETC.
08	PARA O CASO DE LIGAÇÃO DAS LUMINÁRIAS, DEVERÃO SER UTILIZADOS RABICHOS DE FIAÇÃO POR MEIO DE CABOS 3x4,5mm <sup>2</sup> (2P+1) - 0,6/1kV (NBR 13248).
09	TODAS AS LUMINÁRIAS DEVERÃO SER ALTERADAS, DESTA FORMA, OS PLUS E AS TOMADAS DE ALIMENTAÇÃO DAS MESMAS DEVERÃO SER (2P+1).
10	A POSIÇÃO DA ALIMENTAÇÃO FINAL DOS DRIVERS DAS LUMINÁRIAS, DEVERÃO SER CONFIRMADAS POSTERIORMENTE COM OS FORNECEDORES DOS EQUIPAMENTOS. A INSTALADORA DEVERÁ PREVER EM SEU ORÇAMENTO, CONDULETES, CAIXAS DE PASSAGEM, BEM COMO TAMBÉM, CAIXAS NECESSÁRIAS PARA ABRIGAR OS RESPECTIVOS DRIVERS PARA ALIMENTAÇÃO DAS LUMINÁRIAS.



PLANTA DO INFERIOR - PARTE A

PARA CONTINUAÇÃO VER PARTE C

PARA CONTINUAÇÃO VER PARTE B

01	02	03	04	05	06	07	08	09	10	11	12	13	14	15	16	17	18	19	20	21	22	23	24	25	26	27	28	29	30	31	32	33	34	35	36	37	38	39	40	41	42	43	44	45	46	47	48	49	50	51	52	53	54	55	56	57	58	59	60	61	62	63	64	65	66	67	68	69	70	71	72	73	74	75	76	77	78	79	80	81	82	83	84	85	86	87	88	89	90	91	92	93	94	95	96	97	98	99	100
----	----	----	----	----	----	----	----	----	----	----	----	----	----	----	----	----	----	----	----	----	----	----	----	----	----	----	----	----	----	----	----	----	----	----	----	----	----	----	----	----	----	----	----	----	----	----	----	----	----	----	----	----	----	----	----	----	----	----	----	----	----	----	----	----	----	----	----	----	----	----	----	----	----	----	----	----	----	----	----	----	----	----	----	----	----	----	----	----	----	----	----	----	----	----	----	----	----	----	-----

NOTAS	
1	
2	
3	
4	
5	
6	
7	
8	
9	
10	

REV.	DESCRIÇÃO	RESPONSÁVEL	DATA

**GOVERNO DO ESTADO DE SÃO PAULO**  
**Secretaria de Estado da Saúde**  
**GRUPO TÉCNICO DE EDIFICAÇÕES**

**HOSPITAL METROPOLITANO DE CAMPINAS**  
 Av. Prefeito Faria Lima nº 560 - Campinas - SP  
 INFERIOR - PARTE A  
 ILUMINAÇÃO  
 PROJETO EXECUTIVO DE ELÉTRICA

HMC-PRJ EIL/103  
 ELÉTRICA 1/75 13/04/2024  
 HMC-PRJ-EL-FE-103-PL-1A-000-000

Eng.ª MARIA CRISTINA GOMES JOTTEN  
 Eng.ª LUÍZ ALBERTO BLOS