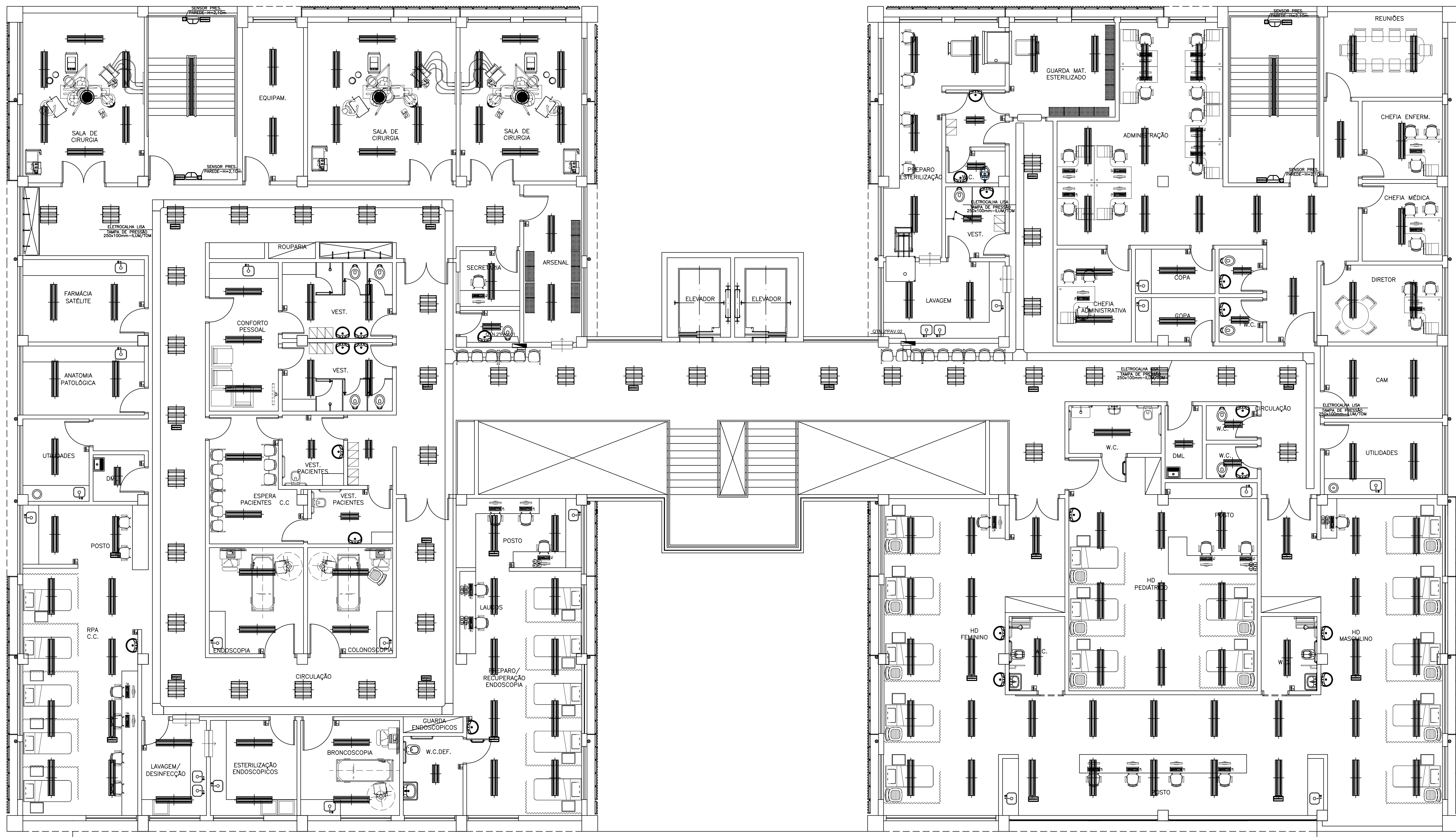
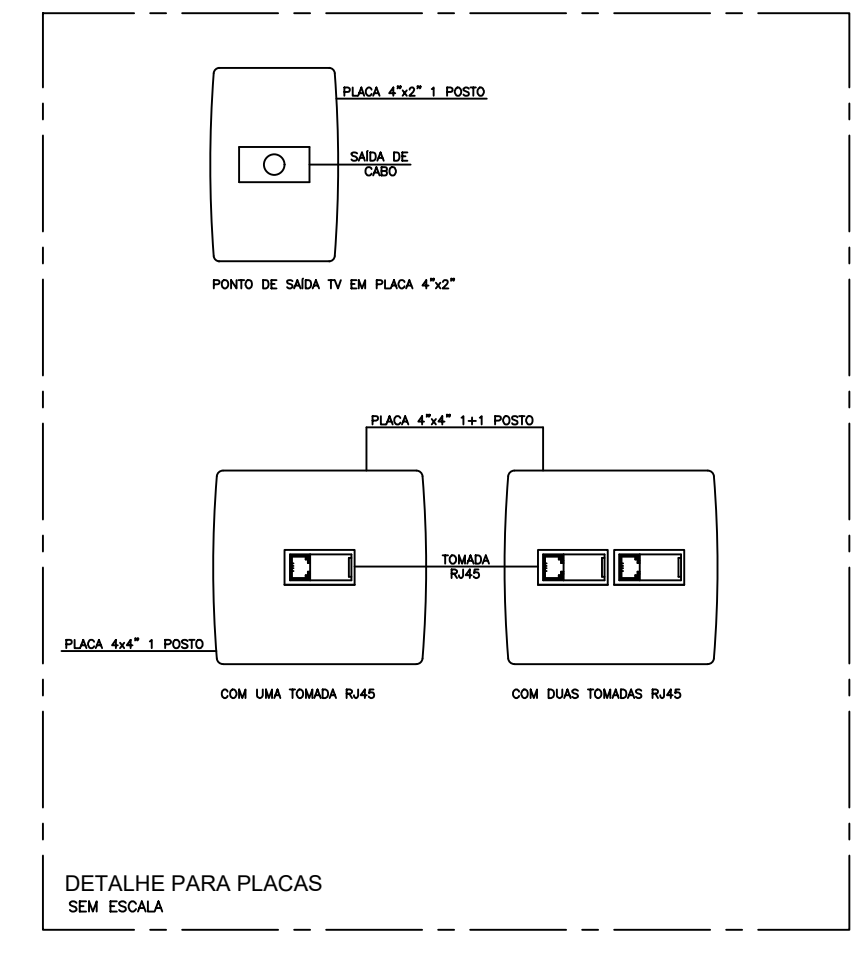


LEGENDA GERAL

- ▬ QUADRO DISTRIBUIÇÃO GERAL DE EMBITUR EM PAREDE CONFORME NORMA ABNT NBR 8838 COM GRAU DE PROTEÇÃO IP54 - INSTALADO AO LONGO DO SEU CENTRO AO PISO ACABADO.
- ▬ QUADRO ELÉTRICO DE DISTRIBUIÇÃO DO PARALELO DE EMBITUR EM PAREDE CONFORME NORMA ABNT NBR 8838 COM GRAU DE PROTEÇÃO IP54 - INSTALADO AO LONGO DO SEU CENTRO AO PISO ACABADO.
- ▬ LUMINÁRIA DE EMBITUR EM FORRO DE GESSO OU MODULADO PARA 4 LÂMPADAS LED DE 18W, MODELO A DEFINIR.
- ▬ LUMINÁRIA DE EMBITUR EM FORRO DE GESSO OU MODULADO PARA 2 LÂMPADAS LED DE 18W, MODELO A DEFINIR.
- ▬ LUMINÁRIA DE EMBITUR EM FORRO PARA 1 LÂMPADA DE LED 10W (MODELO A DEFINIR).
- ▬ BALIZADOR "LED" EMBITURADO (10x10x10), EM ALUMÍNIO, COM OPUSCULO EM TEMPERADO - REF 82-48 (LUMINOTEC)
- ▬ LUMINÁRIA PARA LÂMPADA EM LED, APLICADA EM PAREDE (ARREDELA), PARA 10W
- ▬ N=142 TELAS-INTERRUPTOR SIMPLES EM CAIXA 442x220V (PARA ALTA VER DETALHE AO LADO)
- ▬ N=142 TELAS-INTERRUPTOR PARALELO EM CAIXA 442x220V (PARA ALTA VER DETALHE AO LADO)
- ⊙ TOMADA SIMPLES - 127V (Ø=130x30) CAIXA 442x220V (1x1x1)
- ⊙ TOMADA SIMPLES - 220V (Ø=130x30) CAIXA 442x220V (1x1x1)
- ⊙ TOMADA SIMPLES - 127V - (RET) CAIXA 442x220V (1x1x1)
- ⊙ TOMADA SIMPLES - 220V - (RET) CAIXA 442x220V (1x1x1)
- ⊙ TOMADA SIMPLES - 127V - (F) CAIXA 442x220V (1x1x1)
- ⊙ TOMADA SIMPLES - 220V - (F) CAIXA 442x220V (1x1x1)
- ⊙ TOMADA DUPLA - 127V - (Ø=130x30) - CAIXA 442x220V (1x1x1)
- ⊙ TOMADA DUPLA - 220V - (Ø=130x30) - CAIXA 442x220V (1x1x1)
- ⊙ TOMADA SIMPLES - 127V - (Ø=130x30) - CAIXA 442x220V (1x1x1)
- ⊙ TOMADA SIMPLES - 220V - (Ø=130x30) - CAIXA 442x220V (1x1x1)
- ⊙ TOMADA SIMPLES - 127V - (Ø=130x30) - CAIXA 442x220V (1x1x1) - 20A
- ⊙ TOMADA SIMPLES - 127V - (Ø=130x30) - CAIXA 442x220V (1x1x1)
- ⊙ TOMADA SIMPLES - 220V - (Ø=130x30) - CAIXA 442x220V (1x1x1)
- ▬ PONTO DE FORÇA PARA EQUIPAMENTOS, DADOS INDICADOS NO PROJETO
- ▬ CAIXAS DE PASSAGEM COM TAMPA, FABRICADAS EM ALUMÍNIO DO TIPO GALVANIZADO, MEDIDAS INDICADAS EM PROJETO.
- ▬ CONSULTERES EM ALUMÍNIO COM CONEXÕES PARA ELETRODUTOS METÁLICOS PARA INSTALAÇÕES APARENTES
- ▬ ELETROCALHAS EM CHAPA DE AÇO, PERFORADA, COM TAMPA DIMENSÕES INDICADAS EM PROJETO.
- ▬ CAIXA PARA GERAÇÃO DE DADOS, DIMENSÕES INDICADAS EM PROJETO
- ▬ PONTO PARA TELEFONE PADRÃO RJ11 - CAIXA 442x220V - Ø=130x30
- ▬ PONTO DE ANTENA PARA TV - CAIXA 442x220V - Ø=130x30
- ▬ PONTO PARA DADOS PADRÃO RJ45 - CAIXA 442x220V - Ø=130x30
- ▬ PONTO PARA DADOS DE SERIAIS - CAIXA 442x220V - Ø=130x30
- ▬ PONTO ANTENA PARA TV - CAIXA 442x220V - Ø=130x30
- ▬ PONTO DE TELEFONE PADRÃO RJ45 - CAIXA 442x220V - Ø=130x30
- ▬ PONTO PARA DADOS PADRÃO RJ45 - CAIXA 442x220V - Ø=130x30
- ▬ PONTO DE DADOS (RJ11) + TELEFONE (RJ45) - Ø=130x30
- ▬ PONTO PARA DADOS PADRÃO RJ11 - CAIXA 442x220V - Ø=130x30
- ▬ PONTO PARA DADOS PADRÃO RJ45 - CAIXA 442x220V - Ø=130x30
- ▬ PONTO DE DADOS (RJ11) + TELEFONE (RJ45) - Ø=130x30
- ▬ PONTO PARA SIMULADOR DS/DS1/DS2 - CAIXA 442x220V - Ø=130x30
- ▬ CENTRAL DE CHAMADA DE ENFERMEIROS - INSTALADO ACIMA DO BALCÃO
- ▬ PAINEL DE VISUALIZAÇÃO PARA SEMEAS - Ø=130x30
- ▬ PONTO PARA SIMULADOR DS/DS1/DS2 - CAIXA 442x220V - ACIMA DA PORTA (ENFERMEIROS)



2º PAVIMENTO



DETALHE PARA PLACAS SEM ESCALA

NOTAS GERAIS - ELÉTRICA

01- FIOS SEM INDICAÇÃO DE BITOLAS SERÃO #2,5mm² E #1,5mm² (TOMADAS E ILUMINAÇÃO RESPECTIVAMENTE)

02- ELETRODUTOS E CAIXAS SEM INDICAÇÃO DE BITOLAS SERÃO #1" x 442" RESPECTIVAMENTE.

03- PARA CARRANHAS DOS QTA, VER FOLHAS ESPECÍFICAS.

04- PARA DISTRIBUIÇÃO DE LUMINAÇÃO E TOMADAS UTILIZAR CONDUTORES C/ ISOLAÇÃO DE PVC 450/750(NBR5410)

05- CONDUTORES DE COBRE COM ISOLAÇÃO DE PVC 0,6/1KV UNIPOLARES PARA ALIMENTAÇÃO DOS QUADROS

06- PARA LUMINAÇÃO FLUORESCENTE, UTILIZAR REATORES ELETRÔNICOS DUPLOS COM ALTO FATOR DE POTÊNCIA

07- AS TOMADAS 220V DEVEM TER ETIQUETA INDICANDO O TIPO DE TENSÃO.

08- VERIFICAR COM ESTRUTURA A FURAÇÃO DE VIGAS PARA PASSAGEM DOS PERIFERIZADOS E ELETRODUTOS.

09- TODAS LÂMPADAS ELÉTRICAS DEVEM SER MONTADAS E FICHADAS.

10- EM ÁREAS MOLHADAS, LUMINÁRIAS SERÃO DO TIPO VEDADA.

11- CAIXAS DE PASSAGEM METÁLICAS EM ÁREAS INTERNAS SERÃO EM AÇO INOX E EM ÁREAS EXTERNAS SERÃO DE ALUMÍNIO OU AÇO GALVANIZADO A FIO.

NOTAS GERAIS - SISTEMAS

01- AS TOMADAS A SEREM UTILIZADAS SERÃO RJ-11 (TELEFONE) E RJ-45 (DADOS)

02- ELETRODUTOS E CAIXAS SEM INDICAÇÃO DE BITOLAS SERÃO #1" x 442" RESPECTIVAMENTE.

03- PARA DIMENSIONAMENTO DOS ELETRODUTOS FUI CONSIDERADO CABO CAT-08

04- ELETRODUTOS APARENTES DEVEM SER METÁLICOS E DENOMINAÇÕES DEVEM SER CONDUIT.

05- AS ELETROCALHAS DEVEM SER METÁLICAS COM TAMPA DE PRESSÃO, NAS DIMENSÕES INDICADAS

NBR 5410/04

O PROJETO A EXECUÇÃO E A MANUTENÇÃO DAS INSTALAÇÕES ELÉTRICAS DEVEM SER CONFIADAS A PESSOAS HABILITADAS A CONCEBER E EXECUTAR OS TRABALHOS EM CONFORMIDADE COM A NORMA NBR 5410/04

NORMAS APLICÁVEIS

NBR 6049 CONJUNTOS DE MANOBRA EM BAIXA TENSÃO - (01/10/03)

NBR 5410 INSTALAÇÕES ELÉTRICAS DE BAIXA TENSÃO

NBR 6146 CONDUTORES ELÉTRICOS ISOLADOS ATÉ 750 V - 70° C

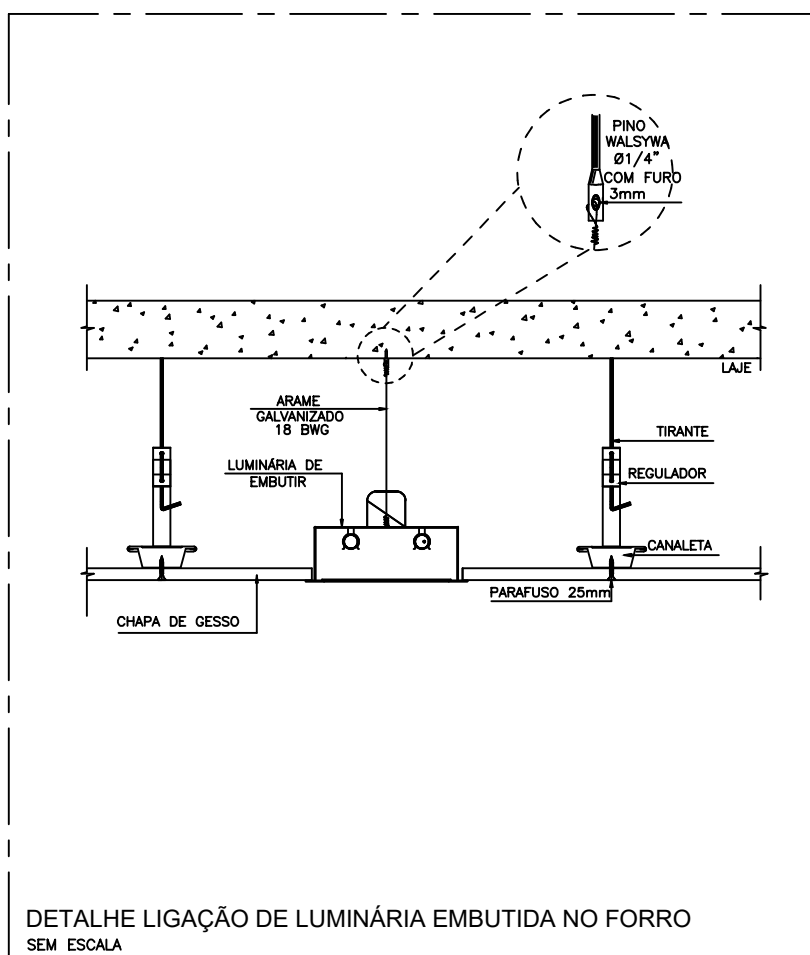
NBR 5024 ELETRODUTOS RIGIDOS DE AÇO CARBONADO COM COCOTURA

NBR 5370 CONECTORES DE COBRE PARA CONDUTORES ELÉTRICOS

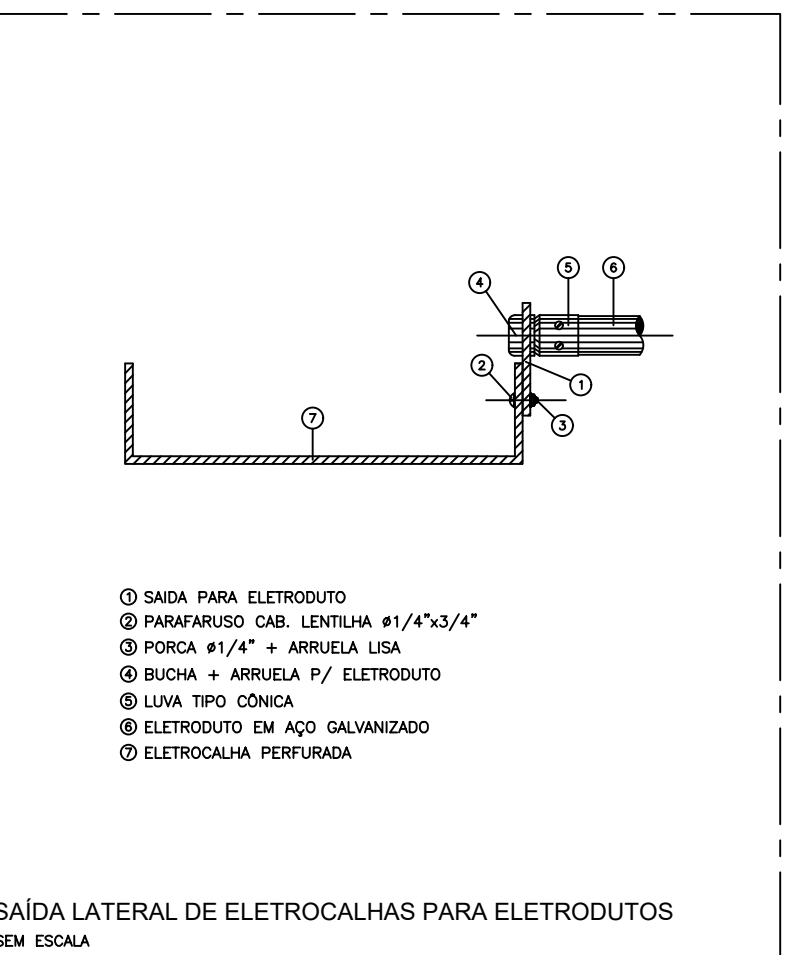
NBR 6147 PLUGS E TOMADAS DE USO DOMÉSTICO

NBR 10 SEGURANÇA EM INSTALAÇÕES E SERVIÇOS EM ELÉTRICIDADE

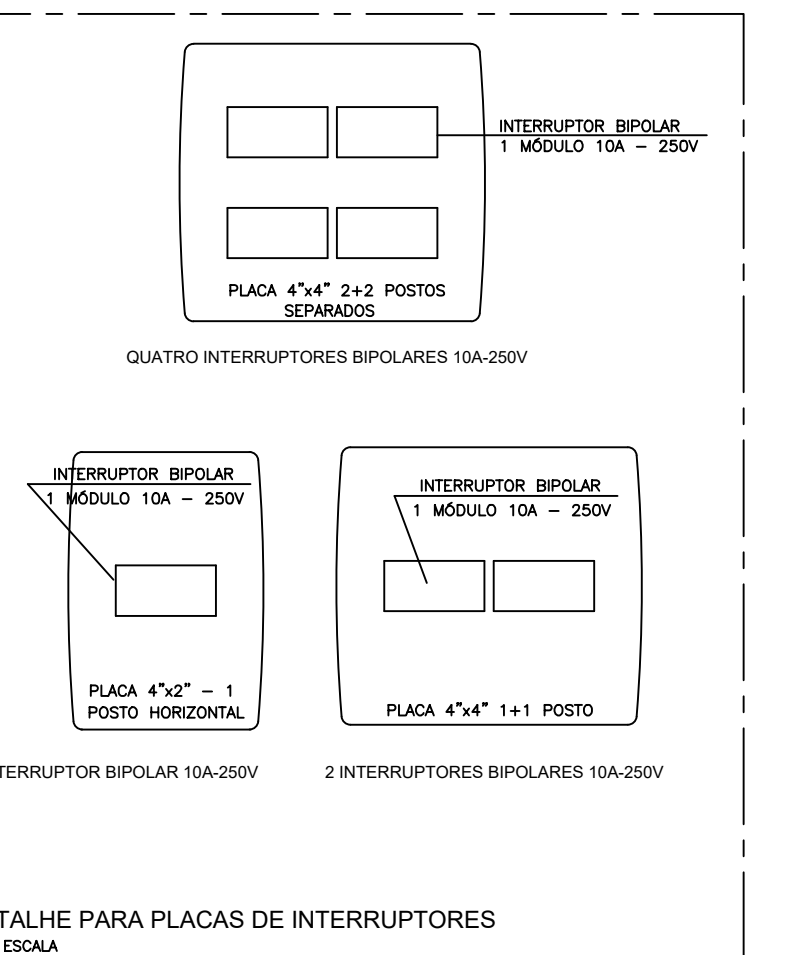
TODAS AS DEMAS NORMAS, E REGULAMENTOS PERTINENTES AOS PROJETOS E INSTALAÇÕES ENVOLVIDAS



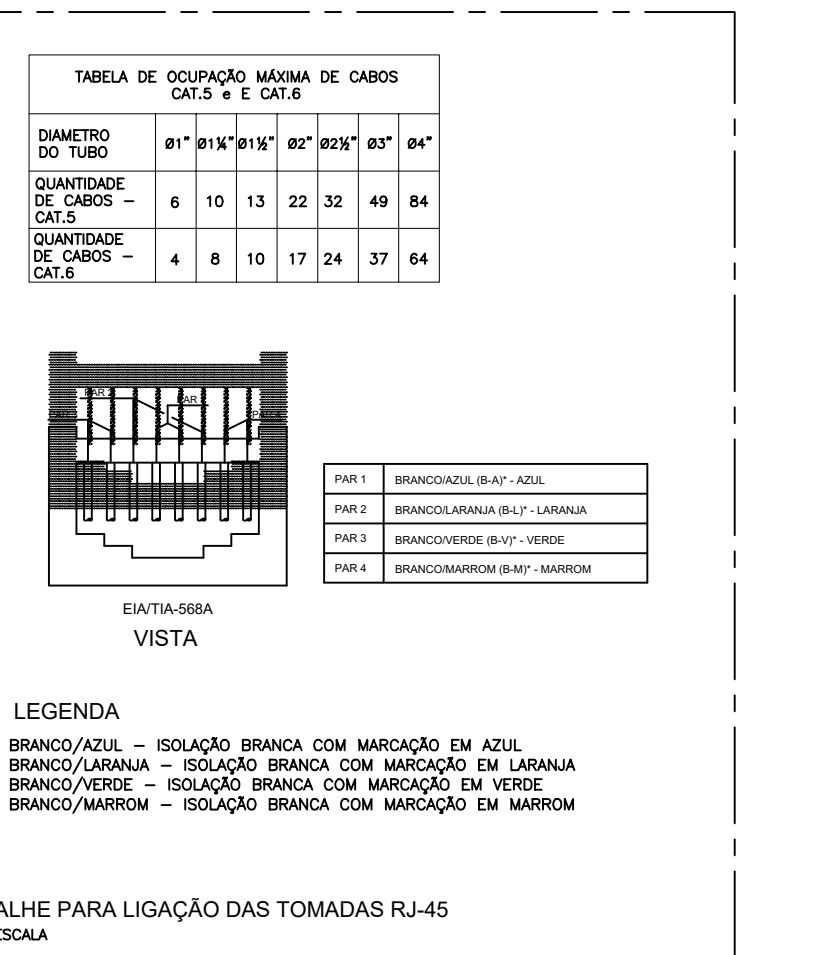
DETALHE LIGAÇÃO DE LUMINÁRIA EMBUTIDA NO FORRO SEM ESCALA



SAÍDA LATERAL DE ELETROCALHAS PARA ELETRODUTOS SEM ESCALA



DETALHE PARA PLACAS DE INTERRUPTORES SEM ESCALA



DETALHE PARA LIGAÇÃO DAS TOMADAS RJ-45 SEM ESCALA

- NOTAS**
1. CONFERIR MEDIDAS NO LOCAL
 2. MEDIDAS EM METRO, EXCETO ONDE INDICADO.
 3. AS ALVENARIAS SERÃO COTADAS NO OSSO.
 - 4.
 - 5.
 - 6.
 - 7.
 - 8.
 - 9.
 - 10.
 - 11.

GOVERNO DO ESTADO DE SÃO PAULO
Secretaria de Estado da Saúde

GRUPO TÉCNICO DE EDIFICAÇÕES

AME PENÁPOLIS
 MARGINAL RITA DE AGUIRRE MONTEIRO - PENÁPOLIS

PROJETO BÁSICO DE ELÉTR.-ILUMIN.

2º PAVIMENTO
 PLANTA BAIXA

03/03
 17/25
 01_AME_PEN_ELE_ILU_2PV_GTE_ROOT.DWG

Av. Dr. Enéas Carvalho de Aguiar, nº188, 3º andar
 São Paulo-SP - Cap. 05403-000
 Tel. (11)3066 8660 Fax (11)3066 8482

CRISTINA DO OLIVEIRA GOMES JOTTEN
 ARQ. CÂMLIO CHINGOTTE

0	EMISSÃO INICIAL	ELM	DEZ/2025
REV.	DESCRIÇÃO	RESPONSÁVEL	DATA