

LEGENDA	
SÍMBOLO	DISCRIMINAÇÃO
HID	HIDRANTE
INC	COLUNA DE HIDRANTE
AF	COLUNA DE ÁGUA FRIA
AD	COLUNA DE ÁGUA QUENTE
AAC	ÁGUA DE APROVEITAMENTO DE CHUVA
---	CANALIZAÇÃO PREVENTIVA CONTRA INCÊNDIO
---	TUBO PVC DE RECALQUE ÁGUA FRIA
---	TUBO PVC RECALQUE APROVEITAMENTO DE ÁGUA
---	TUBO PVC DISTRIBUIÇÃO ÁGUA POTÁVEL
---	TUBO PVC APROVEITAMENTO DE ÁGUA
---	TUBO DE COBRE ÁGUA QUENTE
---	JOELHO DE 90° E 45°
---	TUBULAÇÃO QUE DESCE A PARTIR DO JOELHO
---	TUBULAÇÃO QUE SOBE A PARTIR DO JOELHO
---	TE DE 90° SAÍDA RETA
---	TE DE 90° COM SAÍDA POR CIMA COM JOELHO DE 90°
---	INDICAÇÃO DE COLUNA
---	HIDRANTE DE PAREDE

NOTAS HIDRÁULICA

SOBRE A TUBULAÇÃO DE ÁGUA FRIA:
AS TUBULAÇÕES DE ÁGUA FRIA SERÃO DE PVC RÍGIDO, SOLÚVEL, MARRON, CLASSE 15 (2,5kg/m²) APARENTE DEVERÃO SER PINTADAS NA COR AZUL. AS TUBULAÇÕES DE ÁGUA POTÁVEL E DE MARRON AS TUBULAÇÕES DE ÁGUA DE APROVEITAMENTO.

SOBRE A TUBULAÇÃO DE ÁGUA QUENTE:
AS TUBULAÇÕES DE ÁGUA QUENTE SERÃO DE COBRE ISO CLASSE A OU EQUIVALENTE TÉCNICO.

SOBRE ALIMENTAÇÃO SECUNDÁRIA DO RESERVATÓRIO DE APROVEITAMENTO:
O RESERVATÓRIO INTERIOR DE APROVEITAMENTO DE ÁGUA DE CHUVA TERÁ UMA ALIMENTAÇÃO DUPLA, UMA VINDA DAS CHAVES E OUTRA DA CONCESSIONÁRIA LOCAL.

NOTAS INCÊNDIO

SOBRE A TUBULAÇÃO DE INCÊNDIO:
AS TUBULAÇÕES SERÃO AÇO CARBONO COM COSTURA DN 2440, QUANDO APARENTE DEVERÃO SER PINTADAS NA COR VERMELHA.

NOTA SOBRE MANDEIRAS DE INCÊNDIO:
AS MANDEIRAS DOS HÍDRANTES ATENDE A NBR11961.

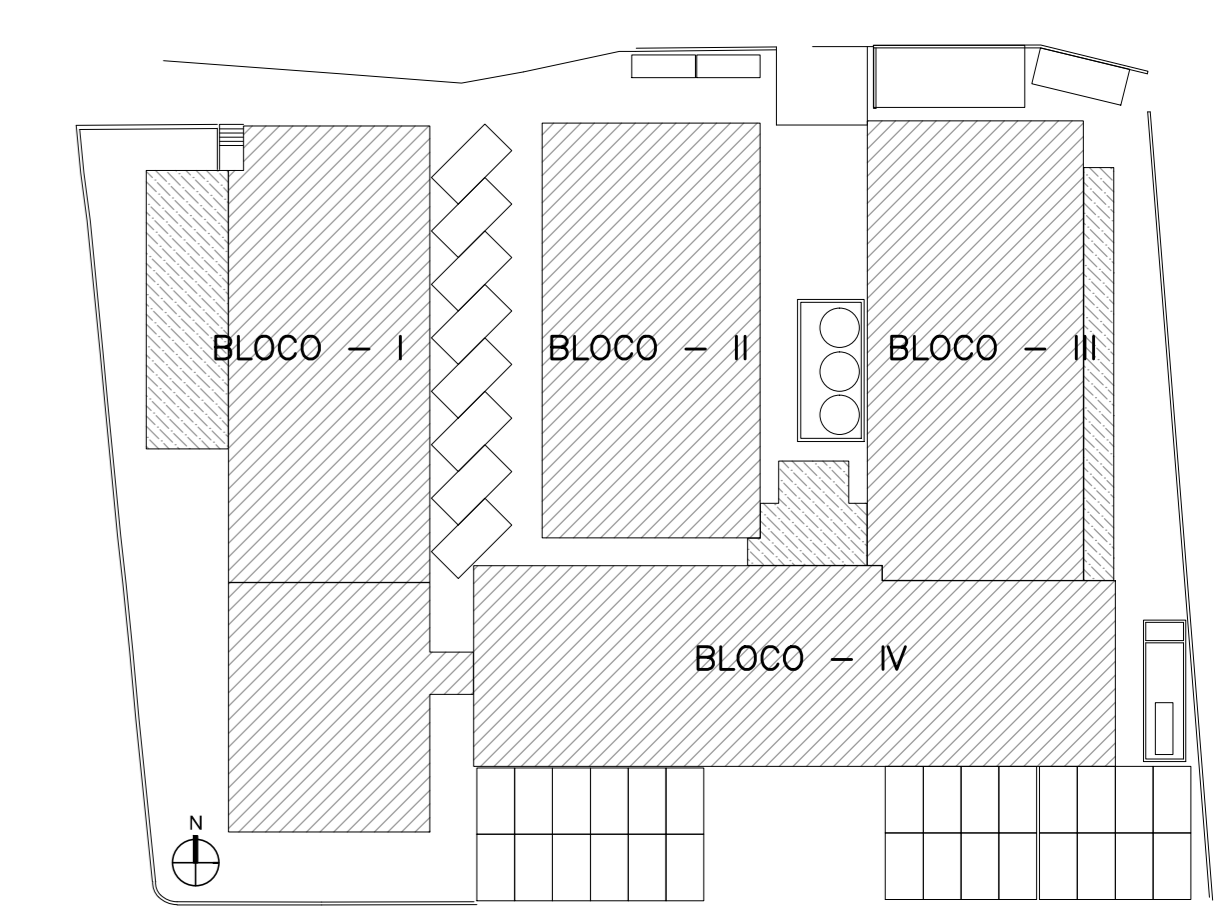
NOTA SOBRE A VAZÃO MÁXIMA:
NA SAÍDA DOS ESQUICHOS A VAZÃO MÁXIMA É DE 110 L/MINUTO.

NOTA SOBRE A RESERVA MÁXIMA HÍDRANTE:
A RESERVA TÉCNICA DE HÍDRANTES FOI CALCULADA CONFORME OS PARÂMETROS DESCRITOS NA NT N°04, ITEM 4.4, TABELA 1.

NOTA BOMBAS DE INCÊNDIO:
A ALIMENTAÇÃO ELÉTRICA DAS BOMBAS DE INCÊNDIO DEVE SER INDEPENDENTE DO CONSUMO GERAL, DE FORMA A PERMITIR O DESEMPENHO GERAL DA ENERGIA ELÉTRICA, SEM PREJUÍZO DO FUNCIONAMENTO DO MOTOR DA BOMBA DE INCÊNDIO.

AS CHAVES ELÉTRICAS DE ALIMENTAÇÃO DAS BOMBAS DE INCÊNDIO DEVEM SER SINALIZADAS COM A INSCRIÇÃO "BOMBA DE INCÊNDIO" - HÍDR. RESERVA.

AS CONDIÇÕES SERÃO EM MATERIAL GALVANIZADO, REGISTROS E VÁLVULAS EM AÇO CARBONO OU BRONZE DEPENDENDO DA APLICAÇÃO.



QUADRO DE ÁREAS M2	
TERRENO	3.963,70
EXISTENTE	2.003,86
PRIMEIRO PAVIMENTO	2.003,86
SEGUNDO PAVIMENTO	1.457,82
TERCEIRO PAVIMENTO	334,04
TOTAL	5.799,28
A CONSTRUIR	292,73
PRIMEIRO PAVIMENTO	241,15
SEGUNDO PAVIMENTO	32,02
TERCEIRO PAVIMENTO	29,56
TOTAL	292,73
TOTAL GERAL	6.385,64
ÁREA PERMEÁVEL = 464,52M ² - 11,71%	

1 PLANTA DO 2º PAVIMENTO
EGC-176

0 EMISSÃO: INICIAL 29/06/2017

ARCHITECH
Consultoria e Planejamento Ltda.

AUTOR DO PROJETO: PROPRIETÁRIO: RESP. TÉCNICO:

SECRETARIA DE ESTADO DA SAÚDE – SUS/SP

GRUPO TÉCNICO DE EDIFICAÇÕES

DRS XVI – SOROCABA
R. COM. PEREIRA INACIO, 105 – SOROCABA – SP

PLANTA – 2º PAVIMENTO

03/12

27/06/2016