

LEGENDA	
SÍMBOLO	DISCRIMINAÇÃO
HID	HIRANTE
INC	COLUNA DE HIDRANTE
AF	COLUNA DE ÁGUA FIA
AD	COLUNA DE ÁGUA QUENTE
AAC	ÁGUA DE APROVEITAMENTO DE CHUVA
	CANALIZAÇÃO PREVENTIVA CONTRA INCENDIO
	TUBO PVC DE RECALQUE ÁGUA FRIA
	TUBO PVC RECALQUE APROVEITAMENTO DE ÁGUA
	TUBO PVC DISTRIBUIÇÃO ÁGUA POTÁVEL
	TUBO PVC APROVEITAMENTO DE ÁGUA
	TUBO DE COBRE ÁGUA QUENTE
	JOELHO DE 90° E 45°
	TUBULAÇÃO QUE DESCE A PARTIR DO JOELHO
	TUBULAÇÃO QUE SOBE A PARTIR DO JOELHO
	TE DE 90° SAÍDA RETA
	TE DE 90° COM SAÍDA POR CIMA COM JOELHO DE 90°
	INDICAÇÃO DE COLUNA
	HIDRANTE DE PAREDE

NOTAS HIDRÁULICA

SOBRE A TUBULAÇÃO DE ÁGUA FRIA:
AS TUBULAÇÕES DE ÁGUA FRIA SERÃO DE PVC RÍGIDO, SOLÚVEL, MARRON, CLASSE 15 (2,5kg/m²) APARENTE DEVERÃO SER PINTADAS NA COR AZUL. AS TUBULAÇÕES DE ÁGUA POTÁVEL E DE MARRON AS TUBULAÇÕES DE ÁGUA DE APROVEITAMENTO DEVERÃO SER PINTADAS NA COR AZUL.

SOBRE A TUBULAÇÃO DE ÁGUA QUENTE:
AS TUBULAÇÕES DE ÁGUA QUENTE SERÃO DE COBRE LISO CLASSE A OU EQUIVALENTE TÉCNICO.

SOBRE ALIMENTAÇÃO SECUNDÁRIA DO RESERVATÓRIO DE APROVEITAMENTO:
O RESERVATÓRIO INFERIOR DE APROVEITAMENTO DE ÁGUA DE CHUVA TERÁ UMA ALIMENTAÇÃO DUPLA, UMA VINDA DA DAS CHAVES E OUTRA DA CONCESSIONÁRIA LOCAL.

NOTAS INCENDIO

SOBRE A TUBULAÇÃO DE INCENDIO:
AS TUBULAÇÕES SERÃO AÇO CARBONO COM COSTURA DIN 2440, QUANDO APARENTE DEVERÃO SER PINTADAS NA COR VERMELHA.

NOTA SOBRE MANDEIRAS DE INCENDIO:
AS MANDEIRAS DOS HIDRANTES ATENDE A NBR11361.

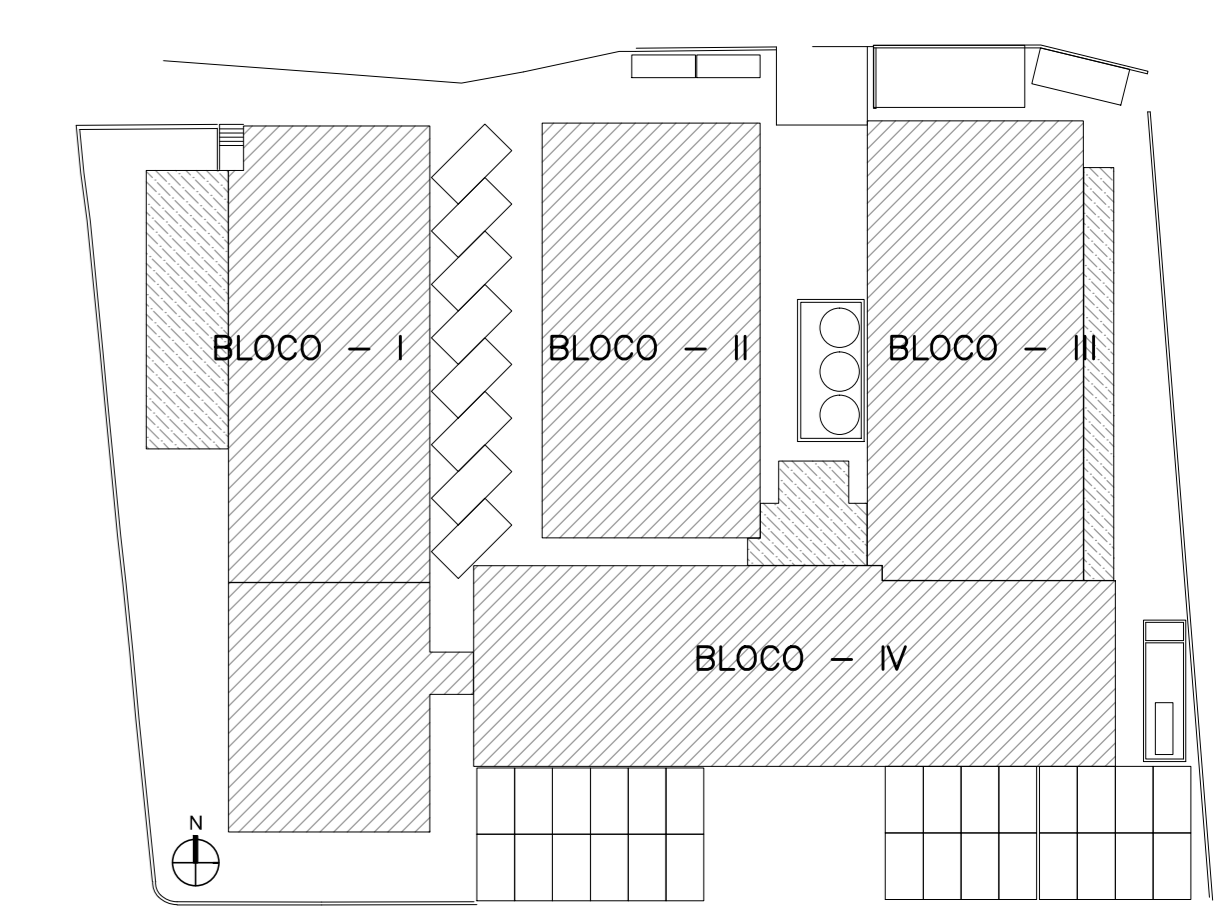
NOTA SOBRE A VAZÃO MÍNIMA:
NA SAÍDA DOS ESQUINHOS A VAZÃO MÍNIMA É DE 110 L/MINUTO.

NOTA SOBRE A RESERVA MÍNIMA HIDRANTE:
A RESERVA TÉCNICA DE HIDRANTES FOI CALCULADA CONFORME OS PARÂMETROS DESCRITOS NA NT N°04, ITEM 4.4, TABELA 1.

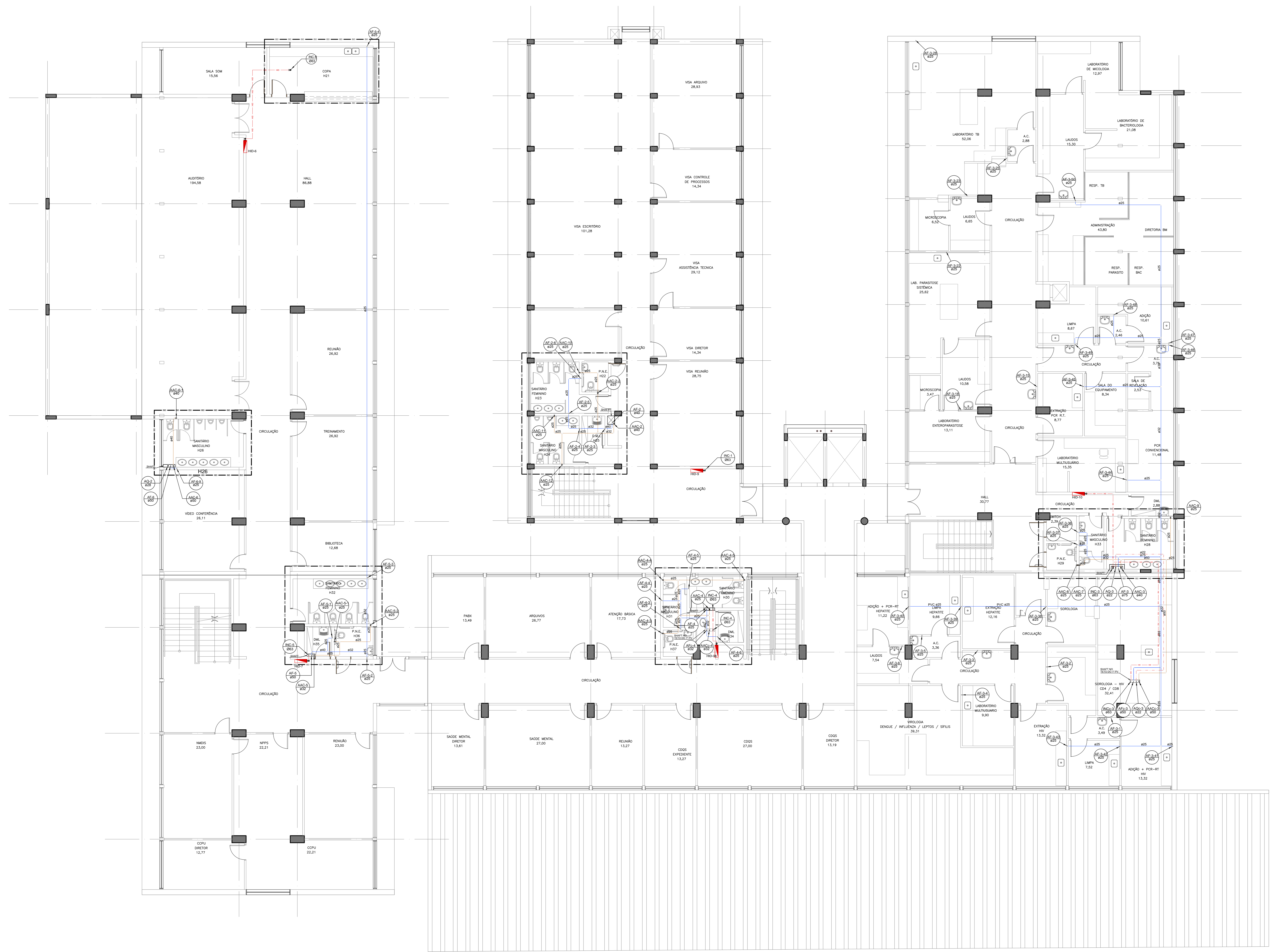
NOTA BOMBAS DE INCENDIO:
A ALIMENTAÇÃO ELÉTRICA DAS BOMBAS DE INCENDIO DEVE SER INDEPENDENTE DO CONSUMO GERAL, DE FORMA A PERMITIR O DESEMPENHO GERAL DA ENERGIA ELÉTRICA, SEM PREJUÍZO DO FUNCIONAMENTO DO MOTOR DA BOMBA DE INCENDIO.

AS CHAVES ELÉTRICAS DE ALIMENTAÇÃO DAS BOMBAS DE INCENDIO DEVEM SER REALIZADAS COM A INSCRIÇÃO "BOMBA DE INCENDIO - HÍDR VESICUL".

AS CONDIÇÕES SERÃO EM MATERIAL GALVANIZADO, REGISTROS E VÁLVULAS EM AÇO CARBONO OU BRONZE DEPENDENDO DA APLICAÇÃO.



QUADRO DE ÁREAS M2	
TERRENO	3.963,70
EXISTENTE	2.003,86
PRIMEIRO PAVIMENTO	2.003,86
SEGUNDO PAVIMENTO	1.457,82
TERCEIRO PAVIMENTO	334,04
TOTAL	5.799,28
A CONSTRUIR	292,73
PRIMEIRO PAVIMENTO	241,15
SEGUNDO PAVIMENTO	32,02
TERCEIRO PAVIMENTO	20,56
TOTAL	293,73
TOTAL GERAL	6.383,64
ÁREA PERMEÁVEL = 464,52M ² - 11,71%	



1 PLANTA DO 1º PAVIMENTO
EGC-105

ARCHITECH
Consultoria e Planejamento Ltda.

AUTOR DO PROJETO: PROPRIETÁRIO: RESP. TÉCNICO:

SECRETARIA DE ESTADO DA SAÚDE – SUS/SP

GRUPO TÉCNICO DE EDIFICAÇÕES

DRS XVI – SOROCABA
R. COM. PEREIRA INACIO, 105 – SOROCABA – SP

PLANTA – 1º PAVIMENTO

02/12

Dr. Eng. de Correlação Aguiar, nº 188, 3º andar
São Paulo – SP – Cep 05443-020
Tel. (11) 5056 8420 Fax (11) 5056 8482